

La Bresse: projet territorial dans le cadre de la sortie de la ZDS

8 novembre 2018

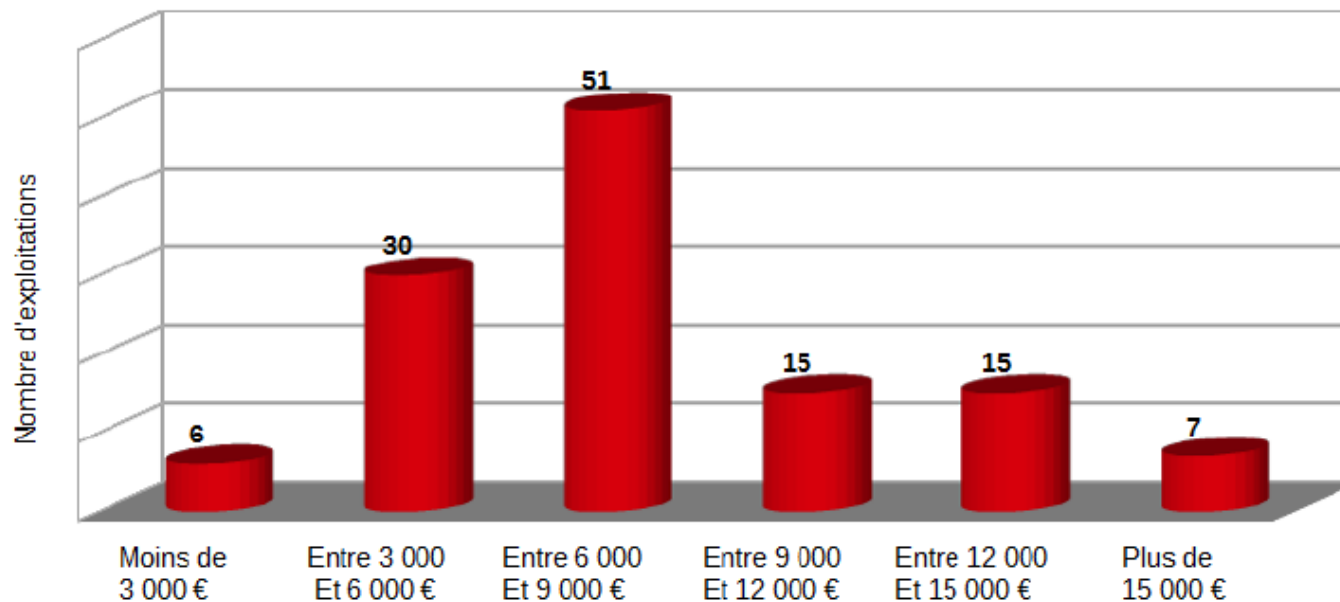
TERRES d'**a**VENIR

aGRICULTURES
& TERRITOIRES
CHAMBRE D'AGRICULTURE
AIN

Impacts de la sortie de la ZDS en Bresse

- Montant versé au titre de l'ICHN en 2017: 1 Million d'€ à 124 exploitations (8.100 €/exploitation en moyenne)

Montant des aides ICHN 2017



Territoire de polyculture élevage

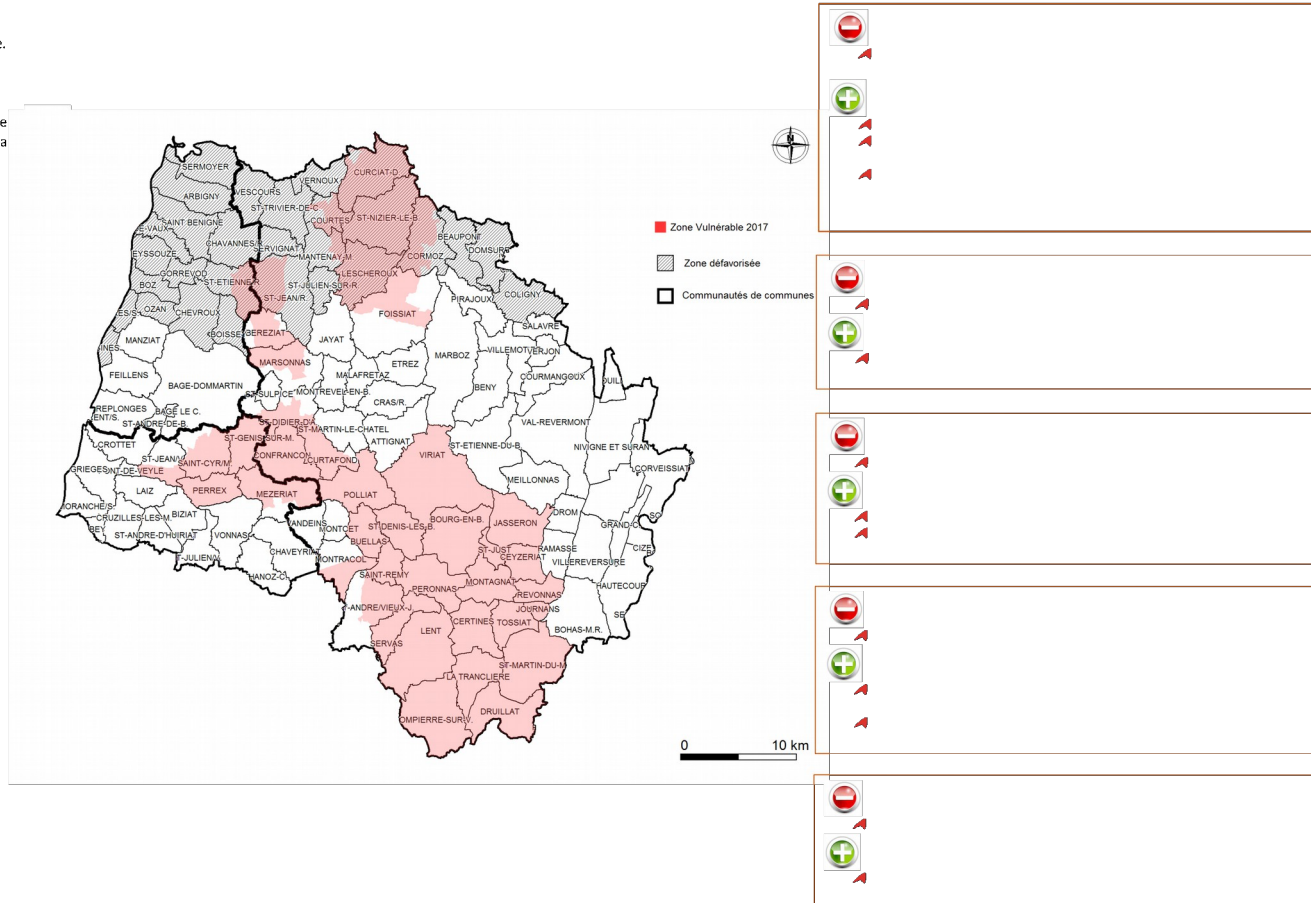
Les enjeux



Q1

Contribuer au maintien de l'élevage.

Favoriser le retour de valeur ajoutée pour les exploitations agricoles de la Bresse.



Quelles opportunités pour la Bresse ?

- **Plusieurs chantiers de travail retenus à l'issue de la réunion du 29 août 2018, sous l'égide du Préfet de l'Ain**
 - Construire des outils permettant de favoriser l'investissement en agriculture
 - Favoriser l'autonomie protéique des élevages, approvisionner les filières locales, optimiser la gestion de l'eau
 - Développer la diversification énergétique des exploitations : bois, photovoltaïque
 - Mieux gérer et valoriser les effluents d'élevage
 - Développer / consolider les filières Lait Bio et Aviculture notamment
 - Travailler l'acceptabilité de la population à l'implantation de bâtiments d'élevage sur le territoire

- Des groupes de travail, pilotés par la CA01 en lien avec la DDT, associant les personnes ressources et volontaires pour chacune des thématiques
- Un périmètre d'actions étendu au-delà des communes sortantes de la ZDS à tout le territoire de la Bresse
- Un retour devant le comité de suivi prévu début 2019



AMI : Favoriser la résilience des élevages face aux aléas économiques et climatiques, par le renforcement de l'autonomie protéique et la structuration de filières locales d'approvisionnement et de préparation des protéines



Objectifs



- Sécuriser les ressources fourragères des exploitations de polyculture élevage
- Diminuer la dépendance des exploitations aux achats de protéines
- Identifier les différentes sécurités à intégrer de façon pérenne, pour faire face aux évolutions climatiques à venir
- Favoriser l'approvisionnement des filières en protéines locales
- Optimiser la valorisation par les animaux des protéines produites localement, en soutenant la transformation sur le territoire

Références et perspectives



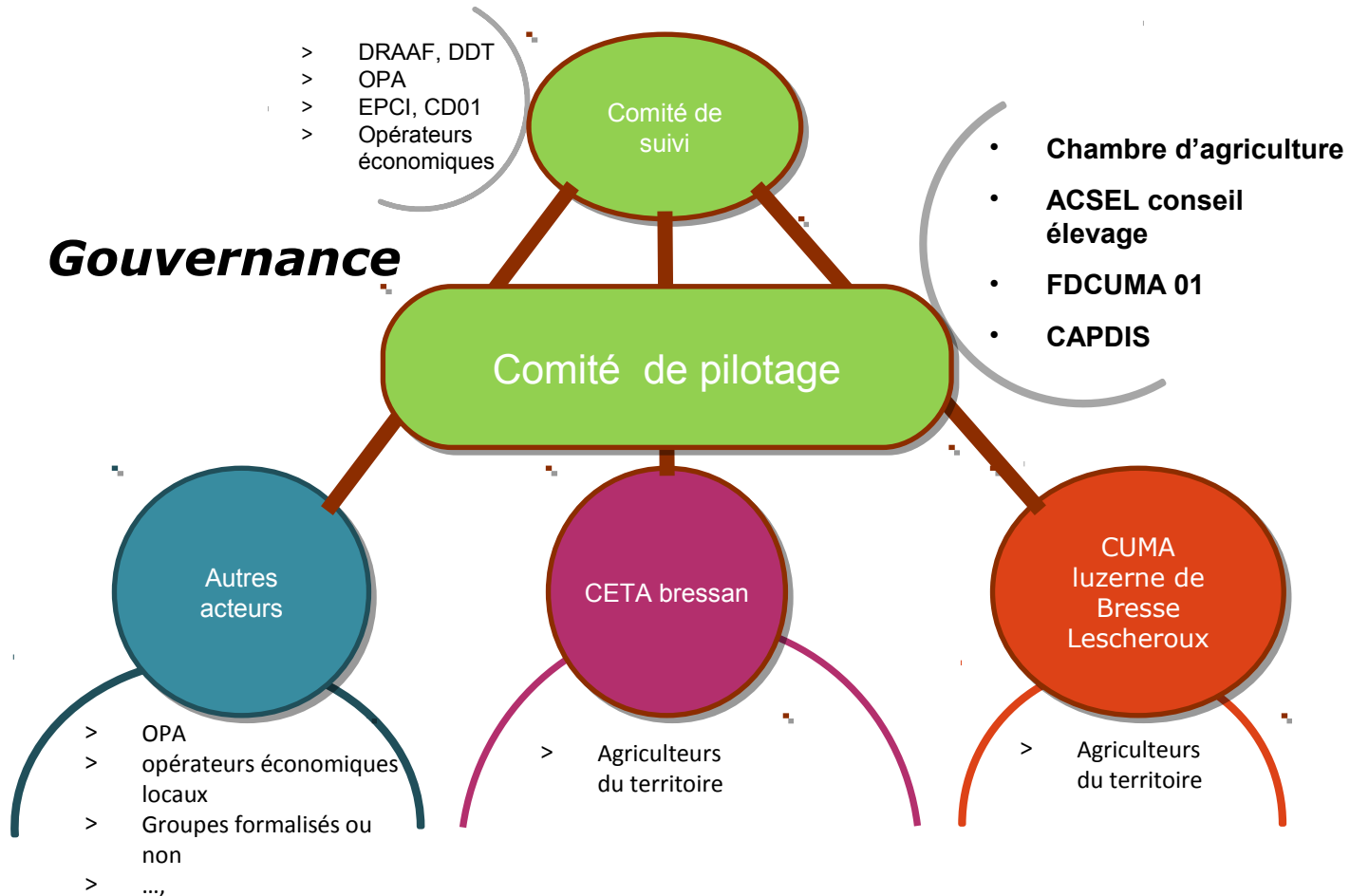
- Acquisition de références (techniques, économiques, recensement de différentes alternatives, ...)
- Expertise des cultures riches en protéines, de leur adaptation aux différents contextes pédo-climatiques et de leur intérêt zootechnique
- Caractérisation de la variabilité du climat, de la réserve utile des différents types de sol, pour mieux cerner les sécurités à intégrer de façon pérenne dans les systèmes fourragers
- Recherche de leviers pour assurer la productivité des prairies
- Analyse à un niveau macro-économique, des avantages et contraintes propres à la création de filières locales d'approvisionnement en protéines dans une approche agro-environnementale (impacts agronomiques, bilan carbone, ...)

Approche globale et territoriale



- Identification des investissements individuels ou collectifs de la production à la transformation de ces protéines, pour une utilisation optimum dans les élevages, en tenant compte des évolutions climatiques à venir
- Capitalisation sur les itinéraires techniques, les pratiques innovantes, les nouveaux outils sur la Bresse et plus largement, sur d'autres territoires de polyculture élevage

Gouvernance



Budget

DEPENSES		RECETTES	
Action	Coût [€ HT]	Financement	Montant [€ HT]
Recherche références analyse données recueil de pratiques	11 365,00	AMI "Structuration des filières agricoles et agroalimentaires" à hauteur de 50% des dépenses éligibles	37 399,50
Forum protéines	7 237,00		
Missions d'étude, tour de plaine, ...	9 928,00		
Caractérisation du milieu	6 910,00		
Animation de groupes projet	13 820,00		
Cahier des charges des investissements	2 764,00		
Synthèse stratégie territoriale et plan d'actions pluriannuel de mise en œuvre	4 146,00	Autofinancement chambre d'agriculture et autres partenaires	37 399,50
Supports de communication, dont tutoriels	9 837,00		
Portes ouvertes, visites, démonstration	2 573,00		
Coordination, pilotage action, lien partenaires	6 219,00		