

n°5

31 Août 2018

## Horticulture et Pépinière Chrysanthème



### À retenir cette semaine

**Pucerons** : le niveau d'attaque reste faible.

**Thrips**: les populations diminuent.

**Chenilles**: pas de nouvelles détections.

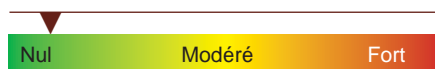
**Maladies**: pas de détection de maladie.



### Ravageurs Chrysanthème

#### Pucerons

Risque



Actuellement, le **niveau de risque reste faible**. La **diminution des populations** déjà constatée lors du dernier bulletin **se poursuit**.

En effet, les pucerons **ne sont plus détectés** parmi les 6 producteurs qui ont observé cette semaine.

Il est à noter que des **auxiliaires** sont **présents** notamment des **larves de coccinelles** et de **chrysopes** sont observés.

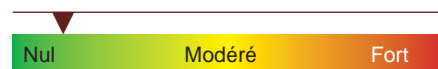
Sur certaines parcelles du réseau des **lâchers d'aphidius** et de **syrphes** (type Sphaerophoria) ont également permis la **bonne régulation** des **populations de pucerons**.



Larves de syrphes sur feuillage de chrysanthème.  
Source : FREDON Auvergne

#### Thrips

Risque



Actuellement, parmi les 6 producteurs qui ont observé cette semaine, **pas de détection de nouvelles traces de piqûres** (seule les anciennes traces de piqûres restent visible).

Malgré des **niveaux d'attaque en augmentation** lors du dernier bulletin. Les **populations déjà présentes** ne se **sont pas développées**.

Le **niveau de risque** est actuellement **faible**. Toutefois il faut **rester** particulièrement **vigilant** et **observer** très **régulièrement** les plantes.

#### Méthodes alternatives

Il convient de rechercher en priorité des **plantes** avec de **nouveaux symptômes** puis ensuite **retourner les feuilles** pour voir s'il y a des **adultes**.



# Ravageurs Chrysanthème

## Chenilles

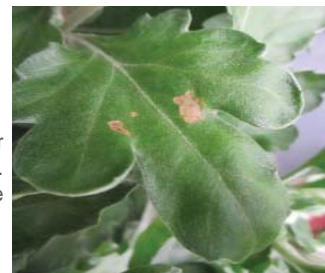
Pour une parcelle du réseau, les **traces des anciennes morsures** de juillet sont toujours visibles toutefois **pas de nouvelles morsures** observées.

Cela correspond certainement à **l'émergence des papillons de deuxième génération** dont les chenilles sont visibles en juillet. Ces chenilles se sont **nymphosées** et sont actuellement en **phase de ponte**.

**Le niveau de risque reste faible.** Afin d'évaluer le niveau de risque il est préférable de **rechercher la présence de déjections et/ou de jeunes chenilles** en plus des **symptômes de type morsures**.

Risque

Nul Modéré Fort



Morsures de chenilles sur feuille de chrysanthème.  
Source : FREDON Auvergne

## Maladies chrysanthème

Actuellement **aucune maladie n'est à signaler dans le réseau.**

Risque

Nul Modéré Fort

**Le dernier BSV Horticulture-Pépinière (Édition Rhône-Alpes) est en consultation sur le site de la DRAAF Auvergne-Rhône-Alpes :**

[http://draaf.auvergne-rhone-alpes.agriculture.gouv.fr/IMG/pdf/BSV\\_RA\\_HOR-PEPI\\_no5\\_du\\_10-07-2018\\_cle8b6a9d-1.pdf](http://draaf.auvergne-rhone-alpes.agriculture.gouv.fr/IMG/pdf/BSV_RA_HOR-PEPI_no5_du_10-07-2018_cle8b6a9d-1.pdf)



Pour en savoir plus, Ecophyto PIC, le portail de la protection intégrée, merci de suivre le lien: <http://horti-ppam.ecophytopic.fr/horti-ppam>

*Toute reproduction même partielle est soumise à autorisation*

**Directeur de publication :** Gilbert GUIGNAND, Président de la Chambre Régionale d'Agriculture

**Coordonnées du référent :** François ROUDILLON (CA03) [froudillon@allier.chambagri.fr](mailto:froudillon@allier.chambagri.fr), 04 70 48 42 12

**Coordonnées du référent FREDON Auvergne :** Marie ARCHIMBAUD [marie.archimbaud@fredon-auvergne.fr](mailto:marie.archimbaud@fredon-auvergne.fr)

**A partir d'observations réalisées par :** ROQUES horticulture, TEYSSIER Horticulture, GEMAFLO, GAEC Des Serres du Forez, CLERMONT AUVERGNE METROPOLE, Ville de RIOM, GAEC FLEURS ET PLANTS DU BRIVADOIS, MORGE ALEXANDRE, Ville de COURNON D'Auvergne et FLEURS ET PLANTES D'Auvergne.

*Ce BSV est produit à partir d'observations ponctuelles. S'il donne une tendance de la situation sanitaire régionale, celle-ci ne peut pas être transmise telle quelle à la parcelle. La Chambre régionale dégage toute responsabilité quant aux décisions prises concernant la protection de leurs cultures.*

*Action pilotée par les ministères chargés de l'agriculture et de l'environnement, avec l'appui financier de l'Agence Française pour la Biodiversité, par les crédits issus de la redevance pour pollutions diffuses attribués au financement du plan Ecophyto.*