

MÉMENTO 2015

DONNÉES STATISTIQUES ET ÉCONOMIQUES 2014

QUELQUES PRÉCISIONS...

→ Ce mémento ne traite que des indications géographiques, c'est-à-dire les Appellations d'origine contrôlée / Appellations d'origine protégée et les Indications géographiques protégées. Les données chiffrées de 2014 ne concernent pas les autres signes officiels de la qualité et de l'origine (SIQO) (Label Rouge, Agriculture Biologique, Spécialité traditionnelle garantie).

→ La règle d'attribution des produits à la région Rhône-Alpes est précisée en dernière page de ce mémento.

OBSERVATOIRE DES INDICATIONS GÉOGRAPHIQUES EN RHÔNE-ALPES

En Rhône-Alpes, 37% des exploitations agricoles sont engagées dans un signe ou une démarche de qualité (hors bio). Cela permet le plus souvent le maintien d'activité en zones rurales et la création de valeur, c'est pourquoi le développement de ces démarches fait l'objet d'une attention particulière dans les politiques agricoles régionale et européenne.

Ce mémento a pour objectif d'apporter des éclairages en réponse à la question suivante : « En quoi les produits sous indication géographique contribuent-ils à l'économie agricole rhônalpine ? ». Cette publication, réalisée par la Chambre régionale d'agriculture de Rhône-Alpes en partenariat avec l'INAO et la DRAAF Rhône-Alpes, se concentre sur les Indications géographiques, c'est à dire les AOC, AOP et IGP.



83 PRODUITS
SOUS INDICATION
GÉOGRAPHIQUE

NOMBRE D'INDICATIONS GÉOGRAPHIQUES EN RHÔNE-ALPES EN 2014

VINS ET EAUX-DE-VIE

AOC-AOP VITICOLES 35
IGP VITICOLES 10
IG EAUX-DE-VIE 4

PRODUITS LAITIERS

AOC-AOP FROMAGES 10
IGP FROMAGES 3
AOC-AOP BEURRE 1
AOC-AOP CRÈME 1

OLIVES / AUTRES IG

AOC-AOP OLÉICOLES 2
AOC-AOP HUILE ESSENTIELLE 1
IGP CÉRÉALES 2
IGP PROD. AGRO-ALIM. 1

FRUITS ET LÉGUMES

AOC-AOP FRUITS 2
IGP FRUITS 1
IGP LÉGUMES 1

VIANDES ET VOLAILLES

AOC-AOP VIANDE 3
IGP VOLAILLES 4
IGP PROD. CARNÉS 2

VOLUMES COMMERCIALISÉS DE PRODUITS SOUS IG EN RHÔNE-ALPES

Le vin et les produits laitiers, des filières fortement engagées.



CONTRIBUTION DES PRODUITS SOUS IG DANS L'AGRICULTURE RHÔNALPINE ET FRANÇAISE



29% des exploitations
rhônalpines sont habilitées
pour produire sous IG soit 10 366.



POSITIONNEMENT DE LA
RÉGION RHÔNE-ALPES
PAR RAPPORT AU NATIONAL

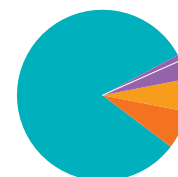
9% des exploitations
habilitées à produire sous
IG en France se situent
en Rhône-Alpes. Cette
proportion s'élève à 10,6%
(5200 exploitations)
hors filière vin.

CHIFFRE D'AFFAIRES DES PRODUITS SOUS IG EN RHÔNE-ALPES

Hors vins : 424, 6 millions d'€ / Vin compris : 947, 5 m. d'€

RÉPARTITION DU CHIFFRE D'AFFAIRES DES PRODUITS SOUS IG

Hors vins



Viande et charcuterie : 4 963 562 €
Volaille : 15 993 900 €
Olives et autres IG : 25 152 370 €
Fruits & légumes : 31 165 510 €
Produits laitiers : 347 327 651 €

424 602 993 € de chiffre
d'affaires sont réalisés
par les produits sous IG
rhônalpins soit 9,8% du
chiffre d'affaires national
des produits sous IG
en France (hors vins).

IG : INDICATION(S) GÉOGRAPHIQUE(S)
AOP : APPELLATION D'ORIGINE PROTÉGÉE
AOC : APPELLATION D'ORIGINE CONTRÔLÉE
IGP : INDICATION GÉOGRAPHIQUE PROTÉGÉE

Cette publication
est issue d'un travail
partenarial entre :



INSTITUT NATIONAL
DE L'ORIGINE ET DE
LA QUALITÉ

PRODUITS LAITIERS 2

VINS ET EAUX-DE-VIE 3

FRUITS ET LÉGUMES 4

VIANDE 5

OLIVES ET AUTRES IG 6

LISTE DES IG EN RHÔNE-ALPES 7

INFORMATIONS 8

FILIÈRE PRODUITS LAI TIERS

→ Pour le calcul des volumes et chiffres d'affaires totaux de produits laitiers sous AOP et IGP de Rhône-Alpes, le Comté a été ajouté au prorata de son nombre d'opérateurs habilités (soit 3,8%) en Rhône-Alpes.

→ Pour le calcul du volume régional laitier (enquête annuelle laitière), seuls les fromages affinés ont été retenus. Cela exclut les fromages fondus et fromages frais. Cependant, cette enquête ne permet pas d'avoir les productions fermières, c'est-à-dire les fromages produits et vendus à la ferme.

→ Le volume de fromage rhônalpin commercialisé sous IG correspond à la somme du volume issu des entreprises agroalimentaires et du volume issu des transformateurs fermiers.

MÉMENTO 2015 1

PRODUITS LAITIERS 2

VINS ET EAUX-DE-VIE 3

FRUITS ET LÉGUMES 4

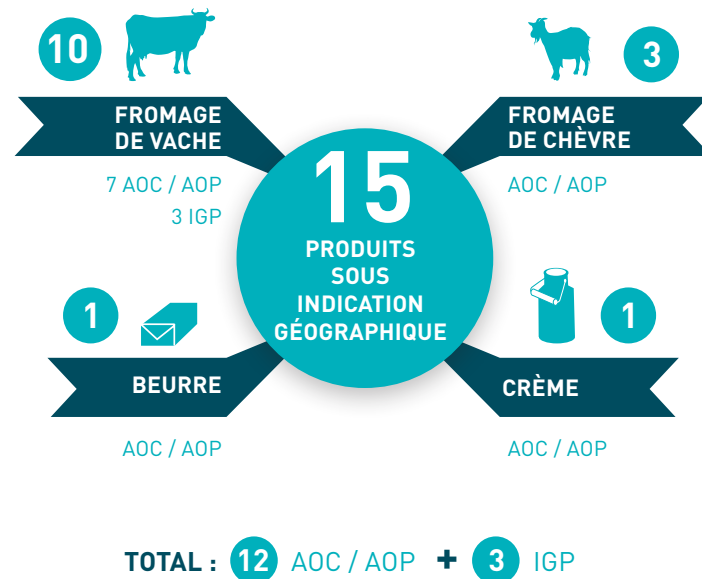
VIANDE 5

OLIVES ET AUTRES IG 6

LISTE DES IG EN RHÔNE-ALPES 7

INFORMATIONS 8

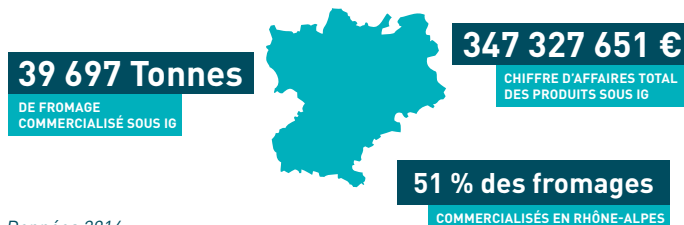
NOMBRE ET NATURE DES PRODUITS LAITIERS SOUS IG



CONTRIBUTION DES PRODUITS LAITIERS SOUS IG DANS L'AGRICULTURE RHÔNALPINE ET FRANÇAISE

CONTRIBUTION DANS L'AGRICULTURE RHÔNALPINE

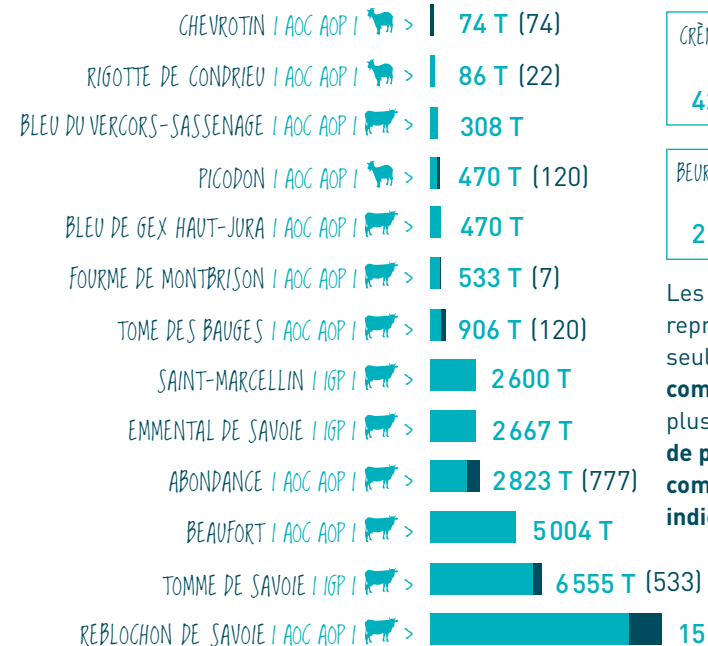
25% des exploitations agricoles ayant des vaches laitières en Rhône-Alpes sont habilitées pour produire des produits laitiers sous indication géographique. Cela représente **2 201 exploitations agricoles**. Par ailleurs, **523 opérateurs de transformation** sont habilités dont : **69 affineurs laitiers, 351 transformateurs à la ferme, 103 transformateurs en laiterie.**



Données 2014

VOLUME COMMERCIALISÉ SOUS IG (DONT VOLUMES FERMILIERS)

En tonnes pour l'année 2014



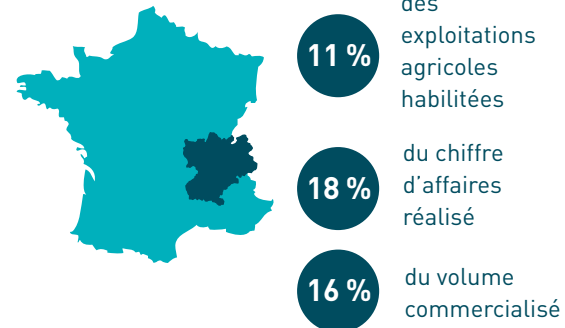
CRÈME DE BRESSE I AOP
428 T

BEURRE DE BRESSE I AOP
212 T

Les fromages de Savoie représentent à eux-seuls **33 169 Tonnes commercialisées** soit plus de **82% du volume de produits laitiers commercialisés sous indication géographique.**

POIDS DE LA RÉGION RHÔNE-ALPES EN FRANCE

Dans la filière laitière nationale sous indication géographique, Rhône-Alpes représente :



TOTAL > **40 337 T (3688)**

22 601 Tonnes

VACHE PÂTE PRESSÉE NON CUI TE

12 555 Tonnes

VACHE PÂTE PRESSÉE CUI TE

2 622 Tonnes

VACHE PÂTE PERSILLÉE

2 600 Tonnes

VACHE PÂTE MOLLE

630 Tonnes

CHÈVRE

VINS ET EAUX-DE-VIE

→ Les volumes sont des données à la production (et non à la première commercialisation).

→ Les chiffres d'affaires des vins correspondent à la vente finale (vente au consommateur).

→ L'AOC AOP Saint Amour a été prise en compte dans les totaux bien que moins de 19% des opérateurs se trouvent en Rhône-Alpes.

→ Pour les IG, seuls les volumes déclarés en Rhône-Alpes ont été comptabilisés (déclaration de récolte 2014).

MÉMENTO 2015 1

PRODUITS LAITIERS 2

VINS ET EAUX-DE-VIE 3

FRUITS ET LÉGUMES 4

VIANDE 5

OLIVES ET AUTRES IG 6

LISTE DES IG EN RHÔNE-ALPES 7

INFORMATIONS 8

NOMBRE DE VINS ET EAUX-DE-VIE SOUS IG

Rhône-Alpes compte **44 VINS** et **4 EAUX-DE-VIE** sous indication géographique

VOLUME PRODUIT SOUS IG PAR APPELLATION

En hectolitres pour l'année 2014

AOC / AOP

IGP

734 > COTEAUX DE L'AIN
2 395 > ISÈRE
2 525 > COMTÉS RHODANIENS
4 386 > VIN DES ALLOBROGES
7 724 > URFE
31 455 > MÉDITERRANÉE
159 272 > DRÔME, COTEAUX DES BARONNIES ET COLLINES RHODANIENNES
431 661 > ARDÈCHE



TOTAL VINS IGP
640 152 hl



TOTAL VINS AOC/AOP
1 635 441 hl

361 hectolitres d'eaux-de-vie sous indication géographique commercialisés en Rhône-Alpes.

			
FINE DU BUGEY (3)	MARC DU BUGEY (4)	MARC DE SAVOIE (25)	GÉNÉPI DES ALPES (30)
6 hl	4 hl	111 hl	240 hl

1 762 > SAINT AMOUR
5 381 > CHENAS
15 213 > CÔTE DE BROUILLY
16 002 > CHIROUBLES
17 850 > MOULIN À VENT
20 209 > JULIENAS
20 500 > REGNIÉ
39 788 > FLEURIE
53 224 > MORGON
61 815 > BROUILLY
447 827 > BEAUJOLAIS, BEAUJOLAIS VILLAGES

SOUS-TOTAL BEAUJOLAIS : 699 571

25 > CHÂTEAU-GRILLET
2 745 > SAINT-PÉRAY
3 824 > HERMITAGE
4 635 > CORNAS
6 459 > CONDRIEU
9 460 > CÔTE ROTIE
12 388 > CÔTES DU VIVARAIS
19 597 > VINSOBRES
43 615 > CÔTES DU RHÔNE VILLAGES
44 992 > SAINT-JOSEPH
57 505 > GRIGNAN-LES-ADHÉMAR
66 475 > CROZES-HERMITAGE
406 497 > CÔTES DU RHÔNE

SOUS-TOTAL VALLÉE DU RHÔNE : 678 217

11 251 > COTEAUX DU LYONNAIS

SOUS-TOTAL COTEAUX DU LYONNAIS : 11 251

9 674 > CÔTES DU FOREZ ET CÔTE ROANNAISE

SOUS-TOTAL VINS DE LOIRE : 9 674

49 > COTEAUX DE DIE
1 531 > CHATILLON-EN-DIOIS
2 421 > CRÉMANT DE DIE
93 763 > CLAIRLETTE DE DIE

SOUS-TOTAL VINS DU DIOIS : 97 764

110 567 > VIN DE SAVOIE (OU SAVOIE), ROUSSETTE DE SAVOIE ET SEYSSEL

SOUS-TOTAL VINS DE SAVOIE : 110 567

28 397 > BUGEY ET ROUSSETTE DU BUGEY

SOUS-TOTAL VINS DU BUGEY : 28 397

CONTRIBUTION DES VINS SOUS INDICATION GÉOGRAPHIQUE DANS L'AGRICULTURE RHÔNALPINE ET FRANÇAISE



2 275 593 Hectolitres
COMMERCIALISÉS SOUS IG



94 % des vins
PRODUITS EN RHÔNE-ALPES

86 % des exploitations agricoles ayant de la vigne en Rhône-Alpes produisent du vin sous indication géographique. Cela représente **5 909 exploitations viticoles**.

POIDS DE LA RÉGION RHÔNE-ALPES EN FRANCE



Dans la filière viticole nationale sous indication géographique, Rhône-Alpes représente :

8,5% des exploitations agricoles habilitées

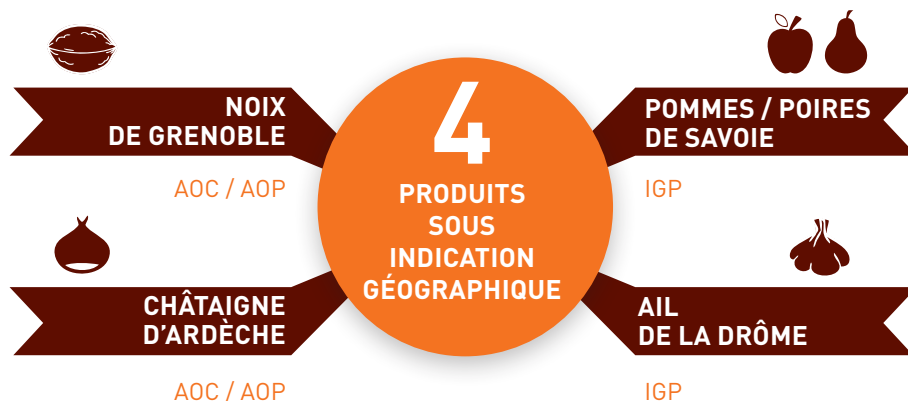
7,6% du volume revendu à la production

FILIÈRE FRUITS ET LÉGUMES

→ Le volume régional de fruits commercialisé n'inclut pas le raisin de table.

NOMBRE ET NATURE DES FRUITS ET LÉGUMES SOUS IG

Une filière de qualité peu représentée en Rhône-Alpes.



VOLUME COMMERCIALISÉ SOUS IG

PAR TYPE DE FRUITS ET LÉGUMES



La noix de Grenoble représente **73 % du volume commercialisé** des fruits et légumes sous indication géographique.

CONTRIBUTION DES FRUITS ET LÉGUMES SOUS IG DANS L'AGRICULTURE RHÔNALPINE ET FRANÇAISE

CONTRIBUTION DANS L'AGRICULTURE RHÔNALPINE

17 % des exploitations agricoles ayant des fruits en Rhône-Alpes sont habilitées pour produire sous indication géographique. Cela représente **1179 exploitations agricoles**. En revanche, seules **0,3 % des exploitations agricoles ayant des légumes** (soit 9 exploitations) sont habilitées pour produire sous indication géographique, en l'occurrence de l'ail de la Drôme. Par ailleurs, **38 ateliers de tri/calibrage /conditionnement** sont habilités en Rhône-Alpes.



31 165 510 €

CHIFFRE D'AFFAIRES TOTAL

10 443 Tonnes

DE FRUITS COMMERCIALISÉS SOUS IG

4 % des fruits

COMMERCIALISÉS EN RHÔNE-ALPES

Cette proportion s'élève à 31% pour les fruits à coque et à 2% pour les pommes et poires.

Le volume d'ail commercialisé sous indication géographique représente **2% de l'ail commercialisé en Rhône-Alpes**.

POIDS DE LA RÉGION RHÔNE-ALPES EN FRANCE

Une région bien représentée à l'échelle nationale. Dans la filière fruits et légumes nationale sous indication géographique, Rhône-Alpes représente :



21 %

des exploitations agricoles en fruits et/ou légumes habilitées

13 %

du chiffre d'affaires réalisé pour les fruits et légumes

12 %

du volume commercialisé pour les fruits

0,5 %

du volume commercialisé pour les légumes

Données 2014

MÉMENTO 2015 1

PRODUITS LAITIERS 2

VINS ET EAUX-DE-VIE 3

FRUITS ET LÉGUMES 4

VIANDE 5

OLIVES ET AUTRES IG 6

LISTE DES IG EN RHÔNE-ALPES 7

INFORMATIONS 8

VIANDE

→ Pour les volumes et chiffres d'affaires, les IG Volailles de Bresse et la Dinde de Bresse ont été prises en compte à hauteur de 47% et le Fin Gras du Mézenc à hauteur de 22%, afin de tenir compte du fait que seule une partie des opérateurs de ces filières sont en région Rhône-Alpes.

Pour les chiffres régionaux :

→ Les exploitations « En ayant volailles de chair » correspondent aux élevages de poulets de chair et coqs, dindes et dindons, oies (à rôtir, en gavage et à gaver), canards à rôtir et pintades ; seuls les élevages de plus de 250 têtes ont été comptabilisés.

→ Les exploitations « En ayant bovins » correspondent aux élevages de mâles castrés de plus de 2 ans et autres femelles de plus de 2 ans, le cahier des charges du Fin Gras du Mézenc stipulant que les bêtes doivent être âgées de plus de 2 ans.

MÉMENTO 2015 1

PRODUITS LAITIERS 2

VINS ET EAUX-DE-VIE 3

FRUITS ET LÉGUMES 4

VIANDE 5

OLIVES ET AUTRES IG 6

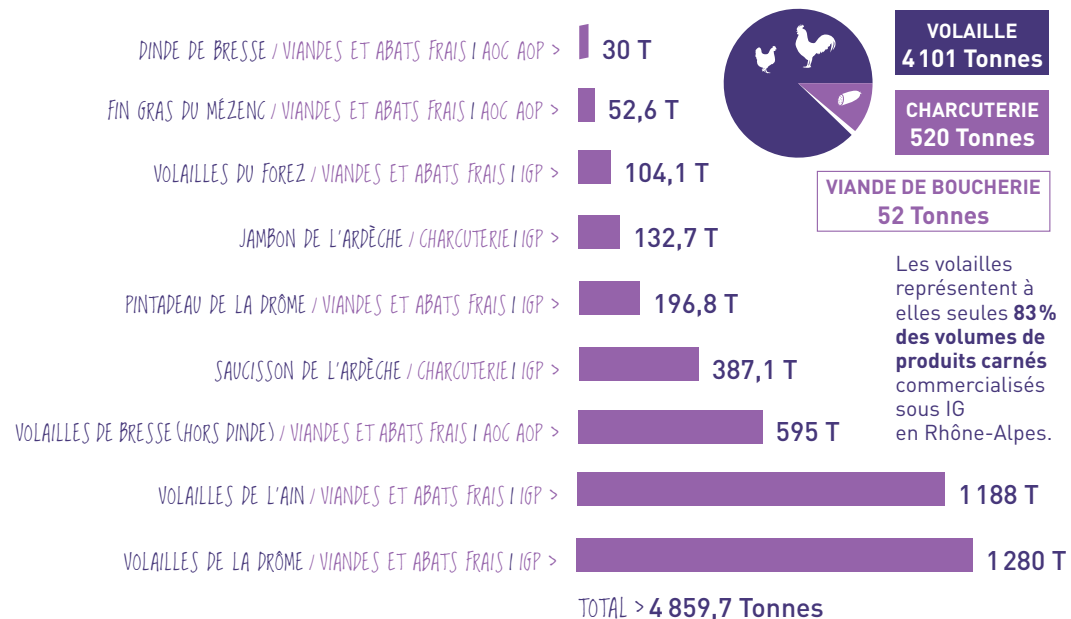
LISTE DES IG EN RHÔNE-ALPES 7

INFORMATIONS 8

NOMBRE ET NATURE DES PRODUITS CARNÉS SOUS IG



VOLUME COMMERCIALISÉ SOUS IG PAR TYPE DE PRODUIT CARNÉ



CONTRIBUTION DES PRODUITS CARNÉS SOUS IG DANS L'AGRICULTURE RHÔNALPINE ET FRANÇAISE

CONTRIBUTION DANS L'AGRICULTURE RHÔNALPINE

23% des exploitations agricoles ayant des volailles en Rhône-Alpes sont habilitées à produire sous indication géographique. Cela représente **205 exploitations agricoles**. Seules **28 exploitations**, soit **1% des exploitations agricoles** ayant des bovins de plus de 2 ans en Rhône-Alpes sont habilitées à produire sous indication géographique.

20 957 462 €

CHIFFRE D'AFFAIRES TOTAL

dont 76% provient de la filière volaille, soit :

15 993 900 €

CHIFFRE D'AFFAIRES FILIÈRE VOLAILLE SOUS IG



Données 2014

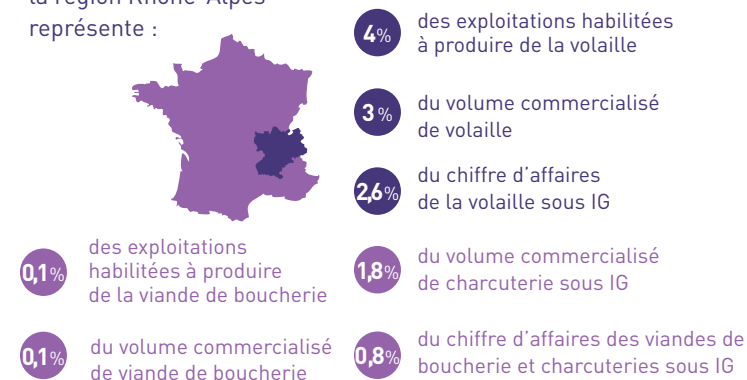
85 opérateurs (abatteurs et transformateurs) sont habilités, dont :

- 6 sites de transformation (en charcuterie) : 2 en jambon sec, 4 en saucisson
- 77 abatteurs : volaille (dont éleveurs abatteurs)
- 2 abattoirs en viande bovine

POIDS DE LA RÉGION RHÔNE-ALPES EN FRANCE

Dans la filière viande nationale sous indication géographique, la région Rhône-Alpes représente :

2% DU CHIFFRE D'AFFAIRES DES PRODUITS CARNÉS SOUS IG



FILIÈRE OLIVES ET AUTRES IG

→ 100 % des volumes de production des AOP huile d'olive de Nyons et olives noires de Nyons ont été affectés à la région Rhône-Alpes bien que seulement 80 % des exploitations oléicoles des deux IG se situent en Rhône-Alpes.

NOMBRE ET NATURE DES PRODUITS OLÉICOLES SOUS IG

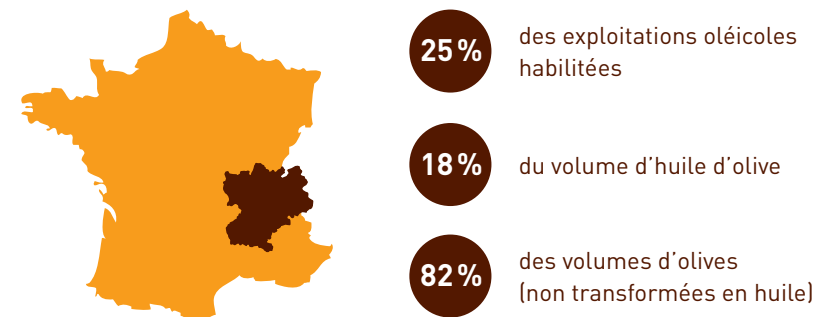


CONTRIBUTION DES PRODUITS OLÉICOLES SOUS IG DANS L'AGRICULTURE RHÔNALPINE ET FRANÇAISE

CONTRIBUTION DES PRODUITS OLÉICOLES SOUS IG DANS L'AGRICULTURE RHÔNALPINE



POSITIONNEMENT DE LA RÉGION RHÔNE-ALPES EN FRANCE



AUTRES PRODUITS



70 % des opérateurs situés en Rhône-Alpes



35 % des opérateurs situés en Rhône-Alpes



100 % des opérateurs situés en Rhône-Alpes

Données 2014

MÉMENTO 2015 1

PRODUITS LAITIERS 2

VINS ET EAUX-DE-VIE 3

FRUITS ET LÉGUMES 4

VIANDE 5

OLIVES ET AUTRES IG 6

LISTE DES IG EN RHÔNE-ALPES 7

INFORMATIONS 8

INDICATIONS GÉOGRAPHIQUES EN RHÔNE-ALPES

SIQO	Nom	Classe produit	Reconnais- sance initiale	Cahier des charges en vigueur(année)	En cours de modification en 2014	
AOC-AOP	Huile d'olive de Nyons	Huile d'olive	1994	2015	X	
AOC-AOP	Huile essentielle de lavande de Haute-Provence	Huiles essentielles	1981	2013		
AOC-AOP	Beurre de Bresse	Beurre et crème	2012	2014		
AOC-AOP	Crème de Bresse		2012	2014		
AOC-AOP	Abondance	Fromages	1990	2015	X	
AOC-AOP	Beaufort		1968	2015	X	
AOC-AOP	Bleu de Gex Haut Jura		1977	2014		
AOC-AOP	Bleu du Vercors-Sassenage		1998	1998	X	
AOC-AOP	Chevroton		1996	2015	X	
IGP	Emmental de Savoie		1996	1996	X	
AOC-AOP	Fourme de Montbrison		1972	2014		
AOC-AOP	Picodon		1983	2000	X	
AOC-AOP	Reblochon de Savoie		1958	2015	X	
AOC-AOP	Rigotte de Condrieu		2009	2013		
IGP	Saint-Marcellin		2013	2013		
AOC-AOP	Tome des Bauges		2002	2009	X	
IGP	Tomme de Savoie		1996	1996	X	
IGP	Ail de la Drôme		Fruits, légumes et céréales en l'état ou transformés	2008	2008	
AOC-AOP	Châtaigne d'Ardèche			2006	2014	
IGP	Farine de petit épeautre de haute Provence	2010		2010		
AOC-AOP	Noix de Grenoble	1938		2002	X	
AOC-AOP	Olives noires de Nyons	1994		2015	X	
IGP	Petit épeautre de haute Provence	2009		2009		
IGP	Pommes et poires de Savoie	1996		1996	X	
IGP	Raviole du Dauphiné	Pâtes alimentaires		2009	2009	
IGP	Jambon de l'Ardèche	Produits à base de viande		2010	2010	X
IGP	Saucisson de l'Ardèche			2011	2011	X
AOC-AOP	Dinde de Bresse	Viandes et abats frais	1976	2014		
AOC-AOP	Fin Gras du Mézenc		2006	2013		
IGP	Pintadeau de la Drôme		2010	2010		
AOC-AOP	Volaille de Bresse ou Poulet de Bresse, Poularde de Bresse, Chapon de Bresse		1957	2014		
IGP	Volailles de l'Ain		1996	1996		
IGP	Volailles de la Drôme		1996	1996		
IGP	Volailles du Forez		1996	1996		

DIVERS

EAUX-DE-VIE

VINS

SIQO	Nom	Reconnais- sance initiale	Cahier des charges en vigueur(année)	En cours de modification en 2014
IG	Fine du Bugey	1980	1980	X
IG	Génépi des Alpes	2015	2015	X
IG	Marc de Savoie	1967	1967	X
IG	Marc du Bugey	1980	1980	X

SIQO	Nom	vignoble	Reconnais- sance initiale	Cahier des charges en vigueur(année)	En cours de modification en 2014
AOC-AOP	Beaujolais, Beaujolais Villages	Beaujolais	1937	2013	X
AOC-AOP	Brouilly		1938	2013	X
AOC-AOP	Chenas		1938	2013	X
AOC-AOP	Chiroubles		1936	2013	X
AOC-AOP	Côte de Brouilly		1938	2013	X
AOC-AOP	Fleurie		1936	2013	X
AOC-AOP	Juliéas		1938	2013	X
AOC-AOP	Morgon		1936	2013	X
AOC-AOP	Moulin à Vent		1936	2013	X
AOC-AOP	Regnié		1988	2013	X
AOC-AOP	Condrieu		1940	2014	X
AOC-AOP	Cornas		1938	2011	
AOC-AOP	Château-Grillet		1936	2015	X
AOC-AOP	Côte Rotie		1940	2011	
AOC-AOP	Côtes du Rhône		1937	2015	X
AOC-AOP	Côtes du Rhône villages	1966	2012	X	
AOC-AOP	Côtes du Vivarais	1999	2011		
AOC-AOP	Crozes-Hermitage	1937	2011		
AOC-AOP	Grignan-les-Adhémar	1973	2013	X	
AOC-AOP	Hermitage	1937	2013		
AOC-AOP	Saint-Joseph	1956	2013		
AOC-AOP	Saint-Péray	1936	2011		
AOC-AOP	Vinsobres	2006	2014		
AOC-AOP	Coteaux du Lyonnais	Coteaux du Lyonnais	1984	2011	
AOC-AOP	Côtes du Forez	Vins de Loire	2000	2011	
AOC-AOP	Cote Roannaise		1994	2011	
AOC-AOP	Chatillon-en-Diois		1975	2013	X
AOC-AOP	Clairette de Die	Vins du Diois	1942	2013	X
AOC-AOP	Coteaux de Die		1993	2013	X
AOC-AOP	Crémant de Die		1993	2013	X
AOC-AOP	Roussette de Savoie	Vins de Savoie	1998	2011	
AOC-AOP	Seyssel		1942	2015	X
AOC-AOP	Vin de Savoie (ou Savoie)		1998	2015	X
AOC-AOP	Bugey	Vins du Bugey	2009	2013	
AOC-AOP	Roussette du Bugey		2009	2011	
IGP	Ardèche		1968	2013	
IGP	Collines Rhodaniennes	1981	2011		
IGP	Coteaux des Baronnies	1981	2013		
IGP	Drôme	1968	2013		
IGP	Comtés Rhodaniens	1989	2013		
IGP	Coteaux de l'Ain	1968	2013		
IGP	Isère	1968	2013		
IGP	Méditerranée	1999	2013		
IGP	Urfé	1982	2011		
IGP	Vin des Allobroges	1981	2013		

MÉMENTO 2015 1

PRODUITS LAITIERS 2

VINS ET EAUX-DE-VIE 3

FRUITS ET LÉGUMES 4

VIANDE 5

OLIVES ET AUTRES IG 6

LISTE DES IG EN RHÔNE-ALPES 7

INFORMATIONS 8



DOSSIERS EN COURS D'ÉTUDE EN 2014

IG : INDICATION(S) GÉOGRAPHIQUE(S)
 AOP : APPELLATION D'ORIGINE PROTÉGÉE
 AOC : APPELLATION D'ORIGINE CONTRÔLÉE
 IGP : INDICATION GÉOGRAPHIQUE PROTÉGÉE

DOSSIERS EN COURS

2014 a été consacrée à la poursuite du travail de consolidation des cahiers des charges AOP-IGP agroalimentaires consistant à préciser la description des produits, de leur condition de production et la démonstration du lien à l'origine. Par ailleurs, un important travail d'écriture des cahiers des charges pour les eaux-de-vie (Fine du Bugey, Marc du Bugey et de Savoie) et les spiritueux (Génépi des Alpes, dossier transfrontalier France-Italie) a été conduit afin de respecter le calendrier défini au sein du règlement européen spécifique à cette filière [date limite début 2015].

EN COURS D'INSTRUCTION AU NIVEAU NATIONAL



MODIFICATIONS

AOC/AOP : 23

19 AO viticoles et 4 produits agroalimentaires autres

IGP : 8

4 produits agroalim.,
4 IG Spiritueux

RECONNAISSANCES

IGP : 4

4 produits agroalim.

EN COURS D'INSTRUCTION AU NIVEAU EUROPÉEN



MODIFICATIONS

AOC/AOP : 7

7 produits agroalim.

IGP : 1

1 produit agroalimentaire

6 dossiers en cours d'émergence, non encore officiellement déposés.

DOSSIERS VALIDÉS

HOMOLOGATION NATIONALE AOC/AOP : 7 IGP : 4

MODIFICATIONS DU CAHIER DES CHARGES

AOP Huile d'olives de Nyons
 AOP Olives noires de Nyons
 AOP Noix de Grenoble
 AOP Abondance
 AOP Beaufort
 AOP Chevroton
 AOP Reblochon de Savoie

RECONNAISSANCES

Homologation du CDC
 du projet d'IGP poulet
 ou chapon de l'Ardèche

Homologation du CDC
 du projet d'IGP pintade
 de l'Ardèche



ENREGISTREMENT UE

3 reconnaissances et 2 modifications
 de cahiers des charges

ENREGISTREMENT DE NOUVELLES AOP

AOP Châtaigne d'Ardèche
 (01/2014)

AOP Crème de Bresse
 (04/2014)

AOP Beurre de Bresse
 (04/2014)

ENREGISTREMENT DE MODIFICATIONS DE CAHIERS DES CHARGES

AOP Bleu de Gex Haut Jura
 (06/2014)

AOP Dinde de Bresse
 (06/2014)

TROIS PRODUITS NOUVELLEMENT RECONNUS EN 2014



AOP CRÈME DE BRESSE

La Crème de Bresse présente un taux de matière grasse élevé qui est à l'origine de son onctuosité. Sa lente maturation biologique favorise son développement aromatique, qui lui confère un goût légèrement acidulé. Elle peut se présenter sous la forme d'une texture semi-épaisse ou épaisse. Les deux types de crème se différencient principalement par leur niveau d'acidité.



AOP BEURRE DE BRESSE

Le Beurre de Bresse est issu de Crème de Bresse et fabriqué en baratte. Fondant en bouche, son goût est notamment dominé par des notes de fruits secs (noisettes et noix). La production de Crème et Beurre de Bresse concerne la même zone géographique et se trouve répartie sur les départements de l'Ain, du Jura et de la Saône-et-Loire.



AOP CHÂTAIGNE D'ARDÈCHE

L'AOP Châtaigne d'Ardèche concerne les châtaignes fraîches, les châtaignes sèches entières épluchées, et la farine de châtaignes, de variétés locales anciennes ardéchoises cultivées en vergers de type traditionnels sur des secteurs de pente, quelquefois aménagés en terrasses. D'une saveur sucrée, éventuellement légèrement amère, elle présente une richesse aromatique en bouche : des notes de brioche, de pain au lait, de potimarron, de patate douce et de miel. La châtaigne sèche et la farine présentent également des odeurs de fruits secs du type amande et noisette, et de gâteau. L'aire géographique de l'AOP Châtaigne d'Ardèche se situe sur la bordure sud-est du Massif Central et s'étend principalement sur le territoire du département de l'Ardèche.

RÈGLE D'ATTRIBUTION DES PRODUITS À LA RÉGION RHÔNE-ALPES

1. Une indication géographique dont l'aire ne concerne que la région Rhône-Alpes est rattachée à cette région.
2. Si l'aire géographique du produit s'étend sur plusieurs régions, on rattache le produit à la région Rhône-Alpes, si plus de 19% de ses opérateurs habilités se situent en Rhône-Alpes. Le calcul ne prend pas en compte les distributeurs et opérateurs de l'amont (fabricants d'aliments, accouveurs). En revanche pour la filière viande, les naisseurs et éleveurs de poulettes sont pris en compte.

Les chiffres d'affaires hors vins sont estimés à la première mise en marché (en sortie de transformation / conditionnement pour les produits laitiers, charcuteries, produits oléicoles ; en sortie d'abattoir pour les viandes et volailles et à l'expédition pour les fruits et légumes).

- **Opérateur habilité** : opérateur dont l'aptitude à intervenir dans l'élaboration d'un produit sous signe de qualité a été reconnue par les autorités de contrôle (organisme certificateur ou INAO).

SOURCES

- **Données générales** : INAO / Enquête structures 2013 / Recensement général agricole 2010 / Chiffres clés INAO 2014
- **Données filière Vins** : Recensement général agricole 2010 / Déclarations de récolte 2014 / INAO / Observatoire Territorial des Signes d'Identification de la Qualité et de l'Origine
- **Données filière Lait** : Enquêtes structures 2013 / Enquête annuelle laitière 2013 / INAO / CNAOL / Observatoire Territorial des Signes d'Identification de la Qualité et de l'Origine
- **Données filière Fruits et Légumes** : Recensement général agricole 2010 / Observatoire Territorial des Signes d'Identification de la Qualité et de l'Origine / Statistiques annuelles agricoles 2013 / INAO
- **Données filière Viande** : Recensement général agricole 2010 / Observatoire Territorial des Signes d'Identification de la Qualité et de l'Origine / INAO / SYLAPORC / SYNALAF / INAO - Enquête annuelle SIQO 2014 / INAO
- **Données filière Olives** : Enquête structures 2013 / INAO - Enquête annuelle SIQO 2014 / Observatoire Territorial des Signes d'Identification de la Qualité et de l'Origine / Agreste Rhône-Alpes - Annuaire agricole - Édition 2013

MÉMENTO 2015 1

PRODUITS LAITIERS 2

VINS ET EAUX-DE-VIE 3

FRUITS ET LÉGUMES 4

VIANDE 5

OLIVES ET AUTRES IG 6

LISTE DES IG EN RHÔNE-ALPES 7

INFORMATIONS 8

Avec le soutien financier de :

Rhône-Alpes



MINISTÈRE
 DE L'AGRICULTURE
 DE L'AGROALIMENTAIRE
 ET DE LA FORÊT

Avec la contribution financière
 du compte d'affectation spéciale
 «développement agricole et rural»