

# pour une promotion du **sac à emporter** en restauration commerciale

Résultats  
de l'enquête  
consommateurs  
réalisée entre le  
15 avril et le 10  
mai 2014

## VOUS

2752 répondants

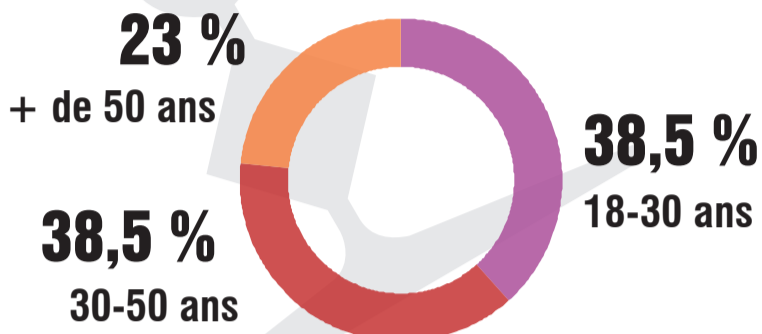


77 %



23 %

Quelle tranche d'âge ?



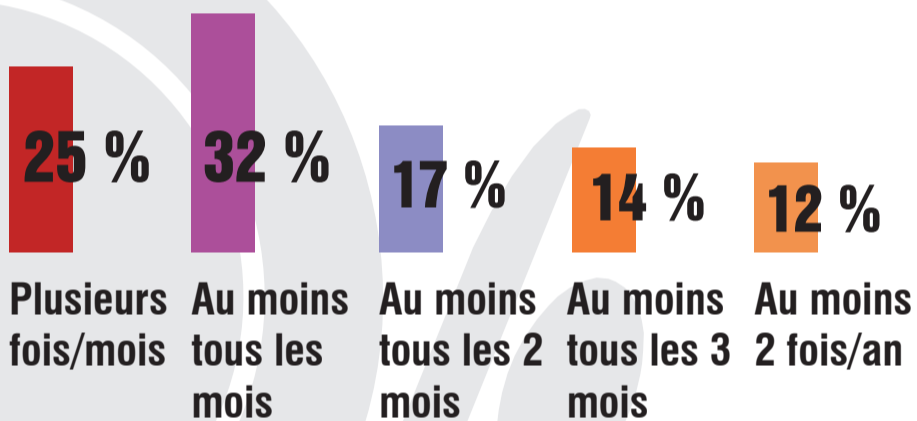
Où résidez-vous ?



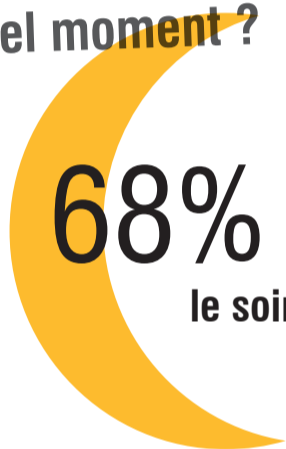
Rhône-Alpes : 37 %  
Ile-de-France : 14 %  
Franche-Comté : 10 %  
Languedoc-Roussillon : 9 %

## vos habitudes

Allez-vous au restaurant ?



A quel moment ?



Addition moyenne



A quelles occasions ?



63 %  
entre amis

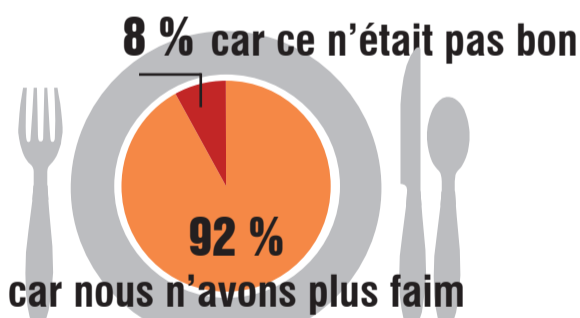


52 %  
en couple



51 %  
en famille

59% ne finissent pas toujours leur assiette



70% n'ont jamais demandé à ramener le reste de leur repas parce que



## vos attentes

75%

sont prêts à utiliser un sac à emporter

pour 78% le sac à emporter est compatible avec notre gastronomie



90%

sont pour une promotion du sac à emporter

Résultats complets sur [www.draaf.rhone-alpes.agriculture.gouv.fr](http://www.draaf.rhone-alpes.agriculture.gouv.fr)