

PRÉFET DE LA RÉGION AUVERGNE-RHÔNE-ALPES

Direction régionale de l'alimentation,
de l'agriculture et de la forêt
Auvergne-Rhône-Alpes

Service régional de l'alimentation

Affaire suivie par : Aurélie NEVEUX
Téléphone : 06.68.64.42.44
Courriel : sral.draaf-auvergne-rhone-alpes@agriculture.gouv.fr

Lutte contre la flavescence dorée et son vecteur
Comité technique départemental de
du 11/02/2021

Participants :

SRAL :
Bernard DANDALET,
Aurélie NEVEUX

FREDON :
Fabienne CARTERON
Denis BEC

Syndicat des vins de Savoie : Gaëlle DEFOUR

Viticulteurs :
Daniel BILLARD (MYANS),
André QUENARD (CHIGNIN-ADABIO),
Pierre ABRY (CHAUTAGNE),
Mickael BELLEMIN (FRETERIVE – Pèpinieriste),
Thierry BRIZARD (CRUET),
Pascal BARLET (JONGIEUX)

Excusés :

Ordre du jour :

- Nouvelle réglementation
- Bilan 2020
- Projet de périmètre de lutte obligatoire 2021
- Modalités de prospection
- Stratégie de traitement insecticide (zones de traitement, nombre d'applications,...)

Thème	Données	Observations - Suites
<u>Bilan 2020</u>		
<u>Périmètre de lutte obligatoire 2020</u>	1615 ha Surfaces prospectées 100% du PLO prospecté	
<u>Bilan prospection 2020</u>	<p>100% du PLO prospecté 57% encadré, 5% autonome, 29% déléguée, 6% bord de parcelle, 3% office</p> <p><u>Prospection précoce :</u> But : détecter les symptômes tôt, couper les ceps afin de limiter les contaminations</p> <p>Réalisée :</p> <ul style="list-style-type: none"> • 2eme année sur CHIGNIN et St JEOIRE PRIEURE • 1ere fois sur LAISSAUD, LES MOLLETES, ST PIERRE DE SOUCY VILLARD D'HERY <p>⇒ Environ la moitié des symptômes détecter en juillet ⇒ Baisse du nb de ceps symptomatiques en 2019 et 2020 pour CHIGNIN et ST JEOIRE</p> <p><u>Encadrée :</u> Avantages :</p> <ul style="list-style-type: none"> • Plus rapide donc plus de surface prospectée • Implication des viticulteurs <p>Inconvénients :</p> <ul style="list-style-type: none"> • Nombreux ceps oubliés • FREDON très sollicité pour confirmation, bomber et prélever tout en renseignant les fiches terrain et GPS • Implication variable selon les viticulteurs <p><u>Déléguée :</u> Avantages :</p> <ul style="list-style-type: none"> • Qualité de la prospection, peu d'oubli <p>Inconvénients :</p> <ul style="list-style-type: none"> • Viticulteurs moins impliquées 	<p>A reconduire plusieurs années pour voir s'il y a un effet positif</p> <p>Possibilité de couper les rameaux lors des prospections déléguées (avec l'accord des viti)</p>

	<p><u>Autonome :</u></p> <ul style="list-style-type: none"> • Qualité de la prospection fluctuante selon les secteurs • Chronophages pour FREDON (formation, confirmation) <p><u>Bord de parcelle :</u></p> <ul style="list-style-type: none"> • Rapide • Expérience de l'inspecteur importante 	<p>Implique une formation continue des viticulteurs</p> <p>Pas très adaptée dans des secteurs très contaminés</p>
<u>Bilan contamination 2020</u>	<p>20594 ceps jaunissants (14529 FD+), 1373 parcelles ; Surfaces parcelles FD+ :441 ha 21 parcelles > 20 % (17 jardins particuliers)</p>	
<u>SBV- Traitements</u>	<p>Comptages larvaires sur Jongieux et Cevins : apparition des premières larves en mai 20</p>	
Réseau de piégeage (selon cahier des charges DRAAF)	<p>Piégeages adultes : 57 pièges mis en place sur tout le PLO ⇒ 1447 adultes capturés (980 sur la commune de CEVINS)</p> <p><i>Rappel niveau régional : 43013 captures</i></p>	
Traitements	<p>Dates de traitement :</p> <ul style="list-style-type: none"> • T1 : 15/06 au 22/06 • T2 : 29/06 au 06/07 • T3 : 29/07 au 08/08 <p>Contrôles traitements : 17 réalisés entre T1 et T2 (fin juin) ⇒ Traitements réalisés ⇒ Non conformités : traitements réalisés après les dates, absence de registre et/ou de local</p>	
<u>Vignes non cultivées</u>	<p>Sur les parcelles relevées par FREDON en 2019, 9 étaient encore présentes lors des prospections 2020 3 nouvelles parcelles ont été vus en 2020</p> <p>Vignes sauvages : gros travail effectué par FREDON dans le recensement, le suivi, l'information des propriétaires. Formation de groupe de viticulteurs pour repérer et</p>	

<p><u>Vignes mères</u></p> <p><u>Communication</u></p>	<p>arracher les vignes sauvages</p> <p>SNCF effectue de gros travaux sur les talus (broyage, mise en place de bâches pour éviter les repousses)</p> <p>VM : % des parcelles prospectées VMG : parcelles suspendues surface en suspension PPE :</p> <p>Actions de communication et d'information</p>	<p>Certains secteurs difficiles d'accès pour l'arrachage</p> <p>Groupes de viticulteurs à créer sur tout le PLO</p>
--	---	---

Perspectives 2021		
Thème	Données	Observations - Suites
PLO 2021	Voir tableau et cartes	
<u>Prospection 2021</u>	<p>Voir tableau et cartes</p> <p>Objectifs :</p> <p>100% du PLO en préférant le bord de parcelles/encadrée dans les nouveaux secteurs</p> <p>Bord de parcelles pour les petites communes viticoles</p> <p>Qualitatifs :</p> <p>Redéfinir le protocole des prospections autonomes : rendre compte à FREDON de tout ce qui a été fait (parcelles indemnes et celles à confirmer)</p> <p>Limiter la prospection autonome aux secteurs peu touchés et mettre en place une formation continue des viticulteurs concernés</p>	
<p><u>Stratégie de traitement insecticide</u></p> <p>voir tableau</p>	<p>Tableau et cartes à joindre</p> <p>Peu changement par rapport à 2020 sur le nombre de traitements/commune</p> <p>1 +1 traitement dans les secteurs avant pays savoyard-Chautagne-Brison</p> <p>⇒ Comptage larvaire semaine après T1 pour décider du T2</p>	

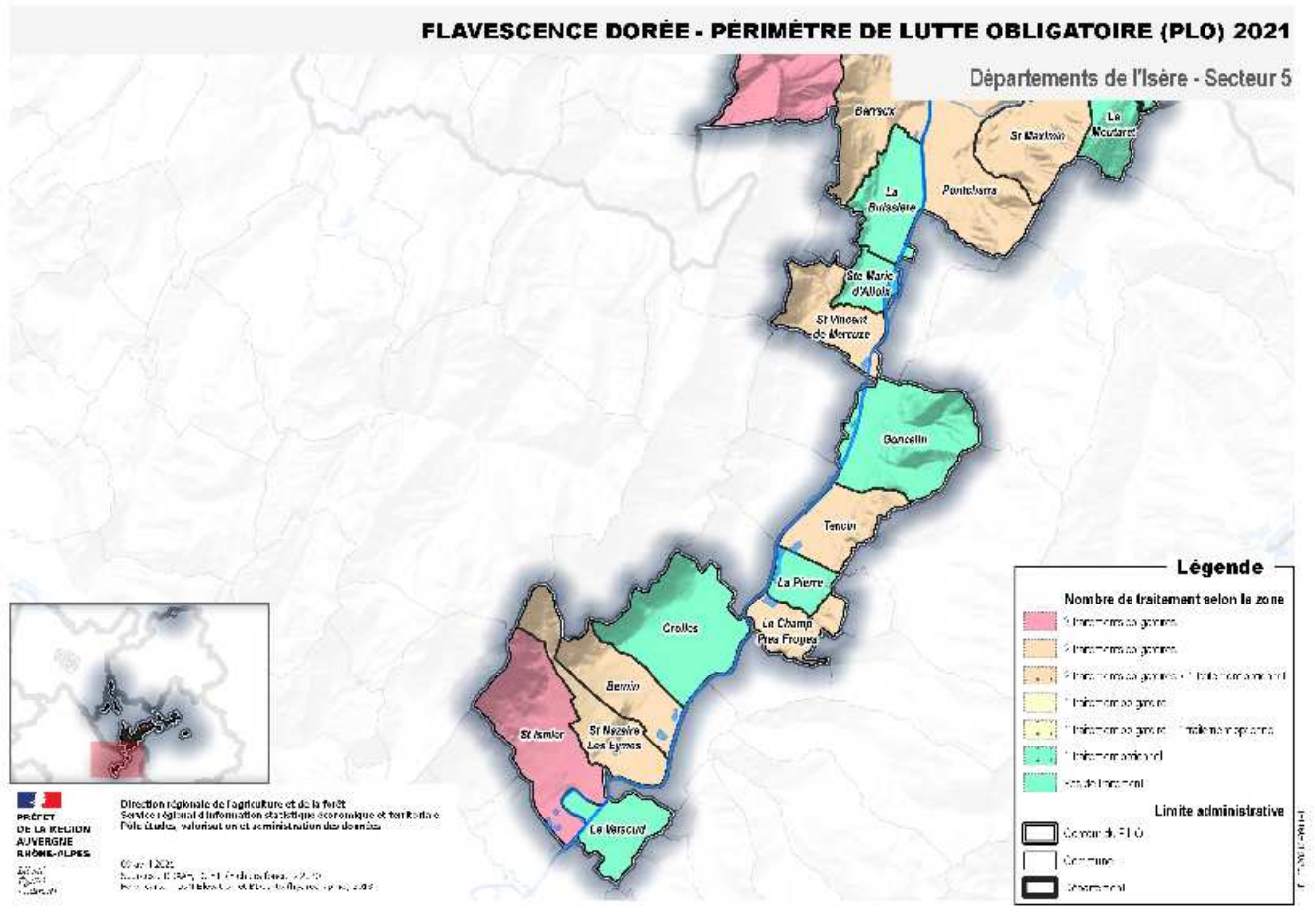
		Marin : 2 traitements (comptage larvaire difficile à réaliser)	
Vignes cultivées	non	Continuer les actions menées en 2020	
Communication d'information		Réunion d'information à programmer en webinaire.	

Synthèse des décisions du comité technique

nom_comm	code_comm	surface CVI 2020	Nb de traitements	Type de prospection
ISERE				
BARRAUX	38027	1,29	2	BDP
BERNIN	38039	9,26	2	Encadrée
LA BUISSIERE	38062	2,03	0	BDP
LE CHAMP-PRES-FROGES	38070	0,39	2	BDP
CHAPAREILLAN	38075	115,44	3	Encadrée
CROLLES	38140	0,5	0	BDP
GONCELIN	38181	1,2	0	BDP
LE MOUTARET	38268	0,2	0	BDP
LA PIERRE	38303	0,31	0	BDP
PONTCHARRA	38314	2,16	2	BDP
SAINT-ISMIER	38397	6,24	3	BDP
SAINTE-MARIE-D'ALLOIX	38417	0,00	0	BDP
SAINT-MAXIMIN	38426	0,41	2	BDP
SAINT-NAZAIRE-LES-EYMES	38431	2,28	2	BDP
SAINT-VINCENT-DE-MERCUZE	38466	3,45	2	BDP
TENCIN	38501	1,49	2	BDP
LE VERSOUD	38538	0,00	0	BDP
SAVOIE				
AITON	73007	5,29	3	BDP
AIX-LES-BAINS	73008	0,292	1+1 dans 500m	Encadrée dans 500m-BDP
APREMONT	73017	257,99	3	Encadrée
ARBIN	73018	26,33	3	Encadrée
BARBERAZ	73029	0,7	0	BDP
BASSENS	73031	0,21	0	BDP
LA BATHIE	73032	0,00	0	BDP
BETTON-BETTONET	73041	0,136	2	BDP
BILLIEME	73042	63,50	1+1 dans 500m	encadrée dans 500m-autonome
BONVILLARET	73049	0,53	2	BDP
BOURGNEUF	73053	0,095	2	BDP
BRISON-SAINT-INNOCENT	73059	22,8	1+1 dans 500m	Encadrée dans 500m-BDP
CEVINS	73063	6,4	3	Encadrée
CHALLES-LES-EAUX	73064	0,47	2	BDP
CHAMOUSSET	73068	0,00	0	BDP
CHAMOUX-SUR-GELON	73069	0,10	2	BDP
LA CHAPELLE-BLANCHE	73075	1,77	3	BDP
CHATEAUNEUF	73079	0,85	2	BDP
LA CHAVANNE	73082	0,31	2	BDP
CHIGNIN	73084	200,35	3	Précoce/encadrée
CHINDRIEUX	73085	32,8	2	Encadrée
COISE-SAINT-JEAN-PIED-	73089	9,05	3	Encadrée

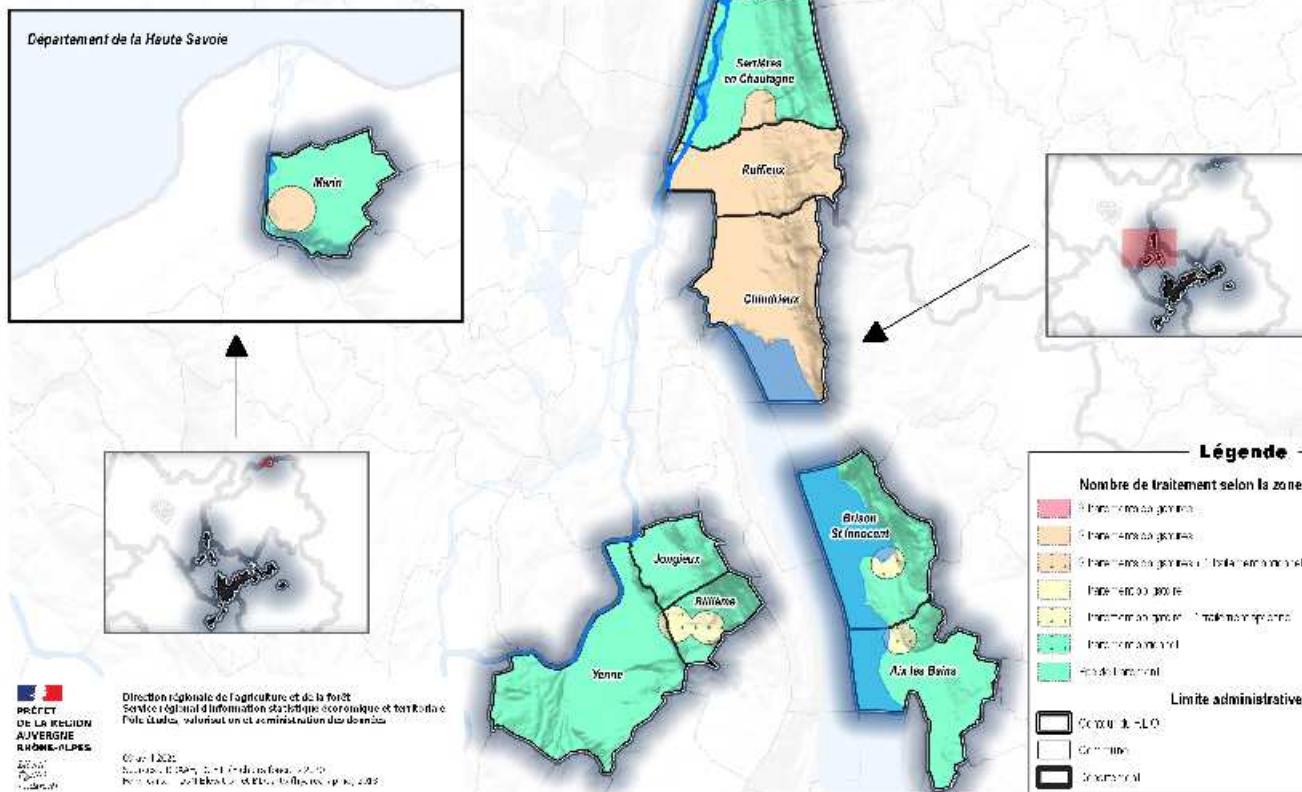
GAUTHIER				
LA CROIX-DE-LA-ROCHETTE	73095	0,10	2	BDP
CRUET	73096	66,05	3	Encadrée
CURIENNE	73097	0,00	0	BDP
DETRIER	73099	0,15	0	BDP
FRETERIVE	73120	100,06	3	Encadrée
FRONTENEX	73121	0,00	0	BDP
GRESY-SUR-ISERE	73129	0,59	3	BDP
HAUTEVILLE	73133	0,39	3	BDP
JONGIEUX	73140	162,50	1+1 dans 500m	autonome
LAISSAUD	73141	7,07	2	BDP
PORTE-DE-SAVOIE	73151	282,64	3	Encadrée
LES MOLLETES	73159	19,74	3	Précoce/Encadrée
MONTMELIAN	73171	52,68	3	Encadrée
MYANS	73183	45,59	3	Encadrée
NOTRE-DAME-DES-MILLIERES	73188	0,30	2	BDP
NOTRE-DAME-DU-PRE	73190	0,12	2	BDP
PLANAISE	73200	1,93	3	BDP
VAL-D'ARC	73212	0,4415	2	BDP
LA RAVOIRE	73213	1,76	0	BDP
ROGNAIX	73216	0,00	0	BDP
ROTHERENS	73217	0,00	0	BDP
RUFFIEUX	73218	45,95	2	Encadrée
SAINT-ALBAN-LEYSSE	73222	13,36	2	BDP
SAINT-BALDOPH	73225	28,88	2	Encadrée
SAINTE-HELENE-DU-LAC	73240	0,45	3	BDP
SAINTE-HELENE-SUR-ISERE	73241	0,3	2	BDP
SAINT-JEAN-DE-LA-PORTE	73247	74,07	3	Encadrée
SAINT-JEOIRE-PRIEURE	73249	28,32	3	Précoce/encadrée
SAINT-MARCEL	73253	0,014	2	BDP
SAINT-PAUL-SUR-ISERE	73268	0,63	0	BDP
SAINT-PIERRE-D'ALBIGNY	73270	183,90	3	Encadrée
SAINT-PIERRE-DE-SOUCY	73276	19,08	3	Précoce/encadrée
SERRIERES-EN-CHAUTAGNE	73286	38,37	2 dans 500m	Encadrée dans 500m - BDP
TOURNON	73297	0,4146	2	BDP
LA TRINITE	73302	0,06	3	BDP
VERRENS-ARVEY	73312	0,34	2	BDP
VILLARD-D'HERY	73314	4,89	3	Précoce/encadrée
VILLARD-SALLET	73316	0,08	2	BDP
VILLAROUX	73324	0,43	2	BDP
YENNE	73330	37,48	1+1 dans 500m	autonome
HTE SAVOIE				
MARIN	74166	-	2 dans 500m	Encadrée dans 500m - BDP

Cartes de traitement



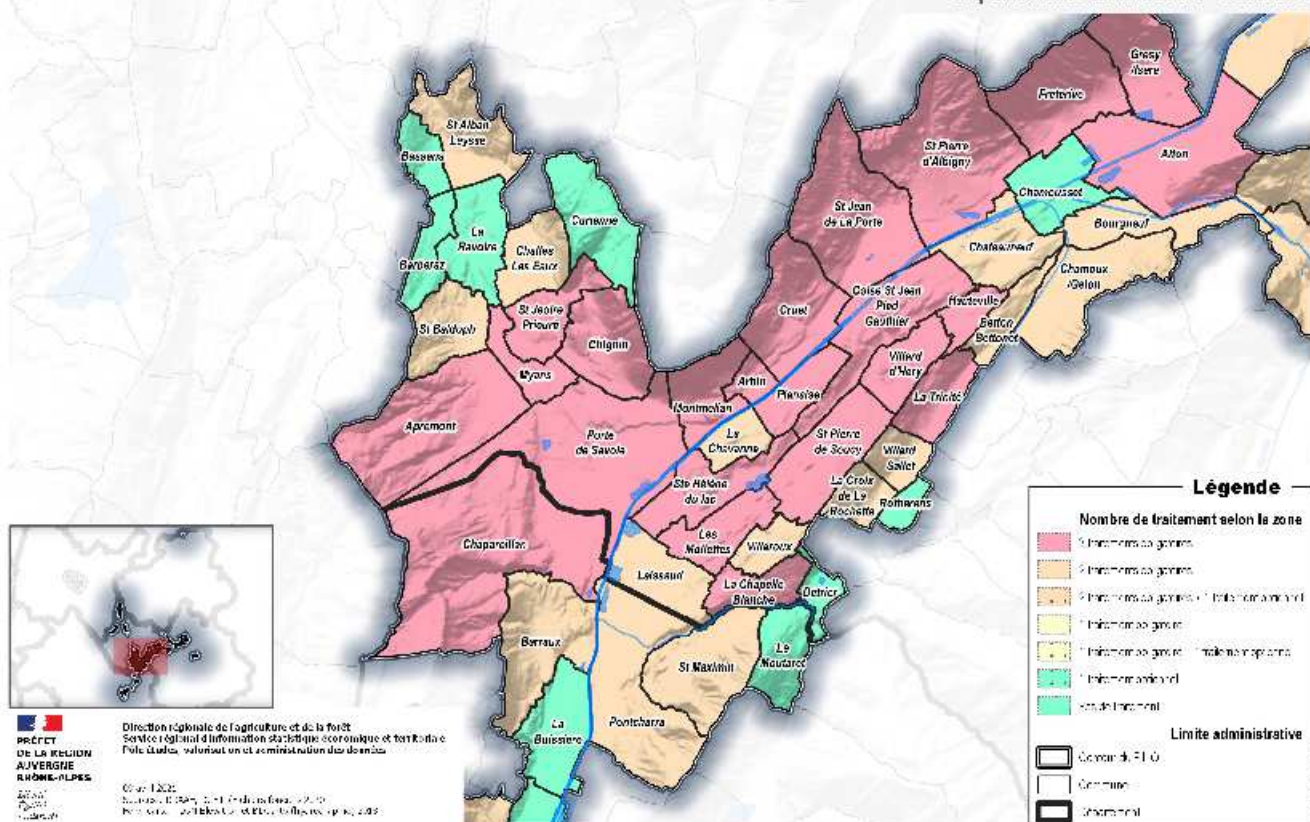
FLAVESCENCE DORÉE - PÉRIMÈTRE DE LUTTE OBLIGATOIRE (PLO) 2021

Départements de la Savoie et de la Haute Savoie - Secteur 1



FLAVESCEENCE DORÉE - PÉRIMÈTRE DE LUTTE OBLIGATOIRE (PLO) 2021

Départements de la Savoie - Secteur 3



Le chef du pôle Qualité et protection des végétaux

Arnaud LABELLE

Diffusion :

Participants au comité technique
 DRAAF/SRISET
 FREDON (D.BEC ou S.GRANJON)