



**FREDON**  
AUVERGNE  
RHÔNE ALPES

# Sharka-Bilan campagne 2021 et Orientations 2022

CROPSAV – section Arboriculture – 1<sup>er</sup> mars 2022



**FREDON**  
AUVERGNE  
RHÔNE ALPES

# **Bilan de la campagne 2021**

# Prospection par départements

	Prospection	
Départements	Surface au sol (ha)	Surface cumulée (ha)
07	191,54	217,63
26	2370,46	2729,28
38	221,48	254,35
69	56,26	58,28
<b>Total</b>	<b>2839,75</b>	<b>3259,53</b>

## Choix de prospection :

- **Déléguée :**  
365 personnes  
1060 ha

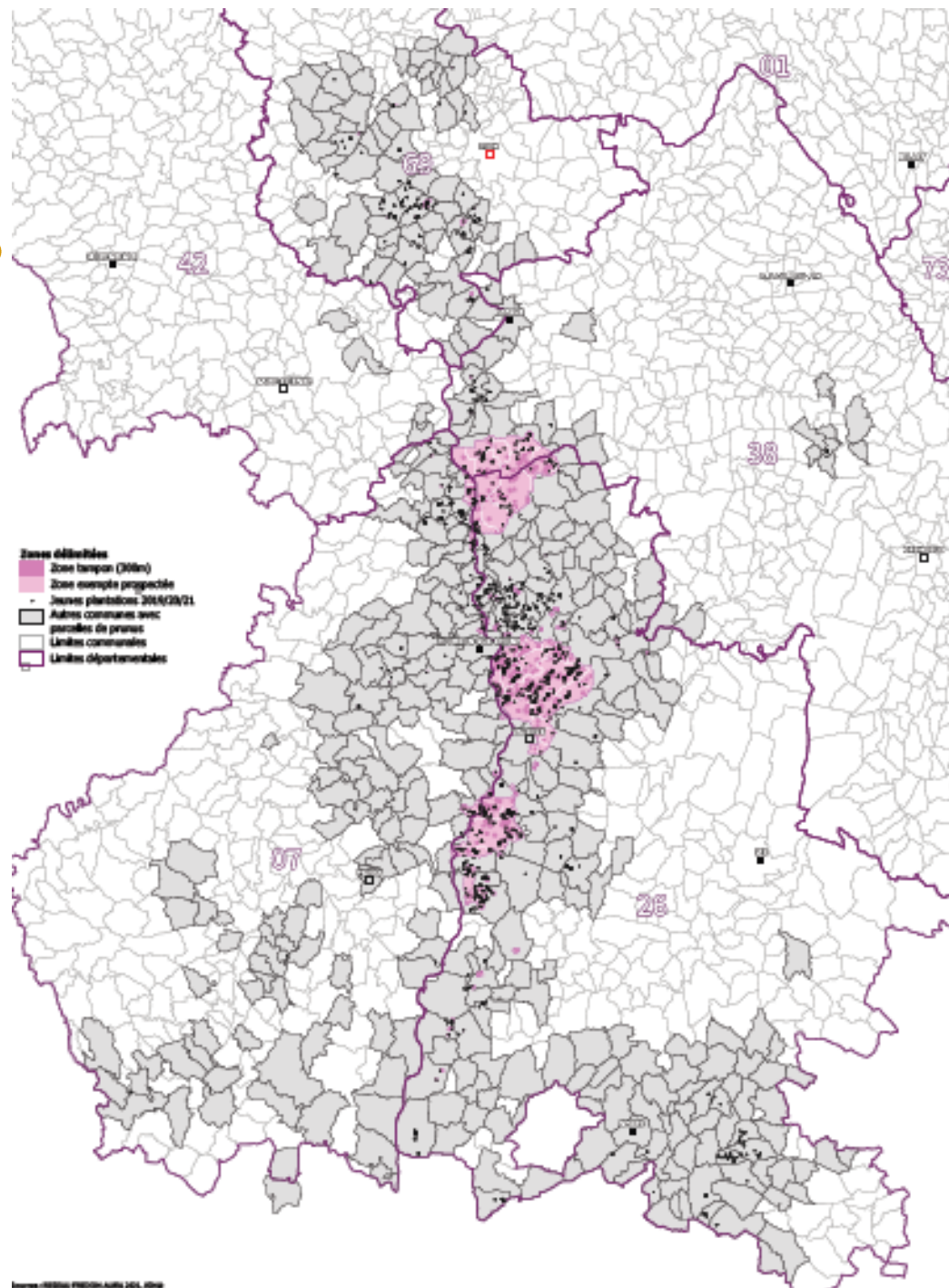
- **Encadrée :**  
183 personnes  
1622 ha

- **Mixte :**  
5 personnes  
71 ha

- **Prospection d'office :**  
13 personnes  
24 ha

**31 %** du verger connu à ce jour prospecté  
(contre 54 du verger de l'époque prospecté en 2020)

# Zones prospectées



# Contaminations par départements

Départements	Contaminations		
	Nb parcelles conta	Nb arbre conta	Surface conta (ha)
07	29	52	6,34
26	392	1419	197,07
38	50	169	23,75
69	3	7	0,59
<b>Total</b>	<b>474</b>	<b>1647</b>	<b>227,75</b>

**141** arbos conta  
Sur **44** communes

Département	Conta 2017	Conta 2018	Conta 2019	Conta 2020	Evolution
07	110	105	99	32	
26	2117	2221	1424	993	
38	176	100	161	91	
69	17	6	11	4	
<b>Région</b>	<b>2420</b>	<b>2432</b>	<b>1695</b>	<b>1120</b>	

**1436** pêchers  
**170** abricotiers  
**41** pruniers

2020  
*773* pêchers  
*302* abricotiers  
*45* pruniers

# Communes contaminées

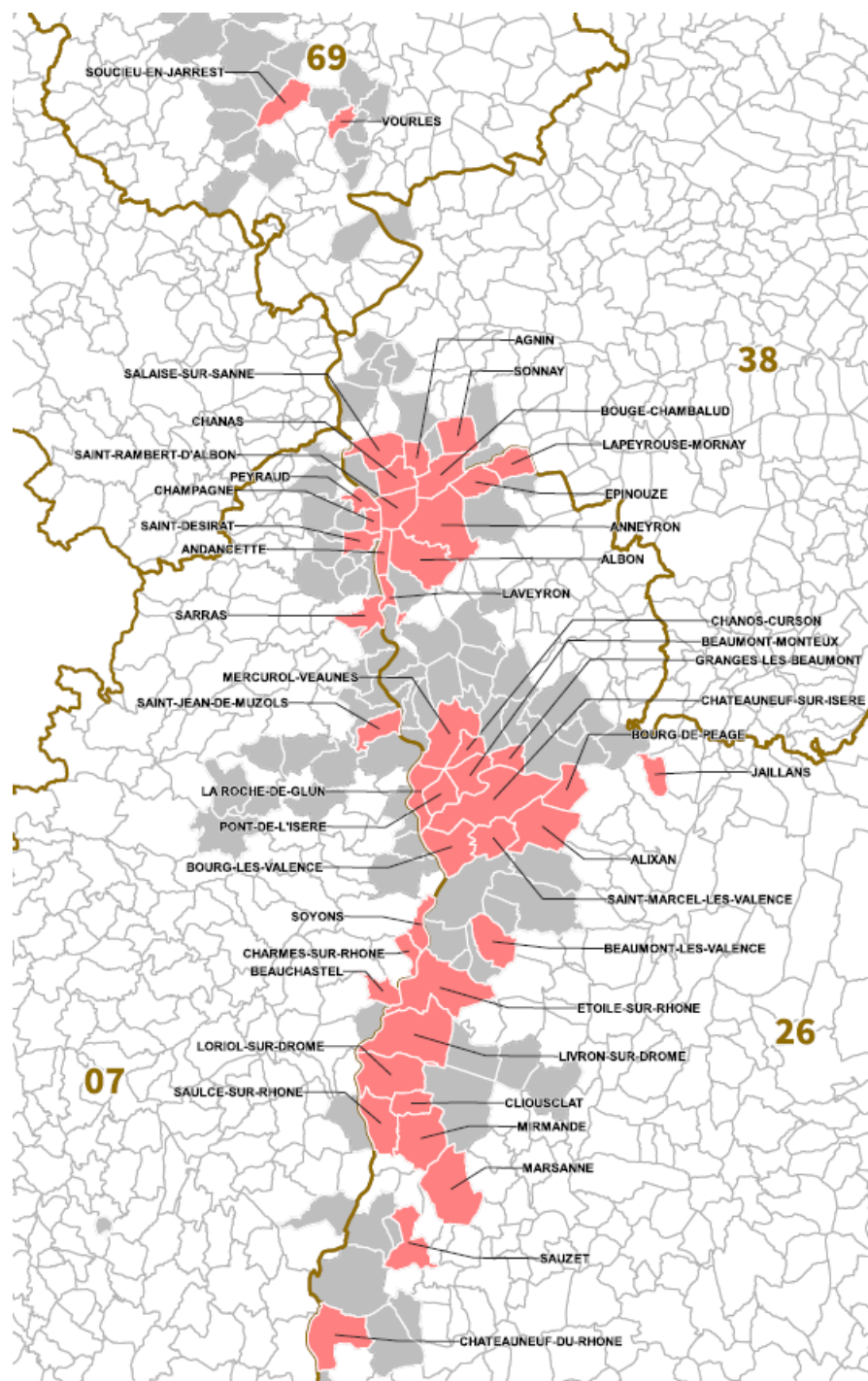
Départements	Communes conta 2018	Communes conta 2019	Communes conta 2020	Communes conta 2021
07	8	9	5	8
26	42	37	30	29
38	6	7	5	5
69	1	3	2	2
<b>Total</b>	<b>57</b>	<b>56</b>	<b>42</b>	<b>44</b>

Aucune nouvelle commune contaminée en 2021

Communes les plus contaminées (> 50 contaminations) :

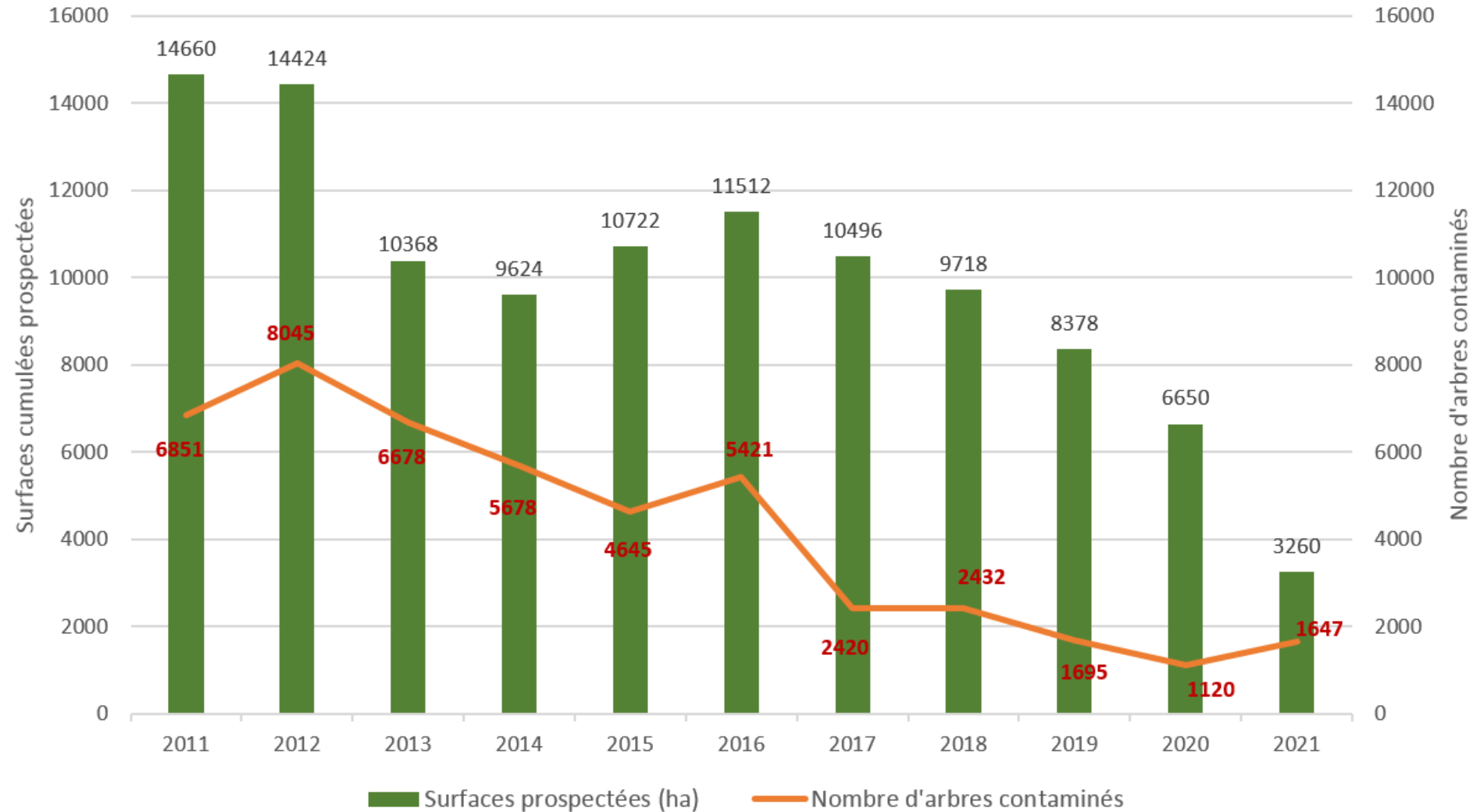
- **LIVRON-SUR-DROME : 310** arbres (54)
- **CHATEAUNEUF-SUR-ISERE : 225** arbres (164)
- **ETOILE-SUR-RHONE : 168** arbres (61)
- **SAUZET : 130** arbres (135)
- **PONT-DE-L'ISERE : 104** arbres (94)
- **SALAISE-SUR-SANNE : 71** arbres (17)
- **SAINT-MARCEL-LES-VALENCE : 61** arbres (40)
- **LA ROCHE-DE-GLUN : 59** arbres (29)
- **EPINOUBE : 57** arbres (43)
- **ANDANCETTE : 53** arbres (40)
- **CHANAS : 50** arbres (8)

# Communes contaminées



# Bilan des contaminations

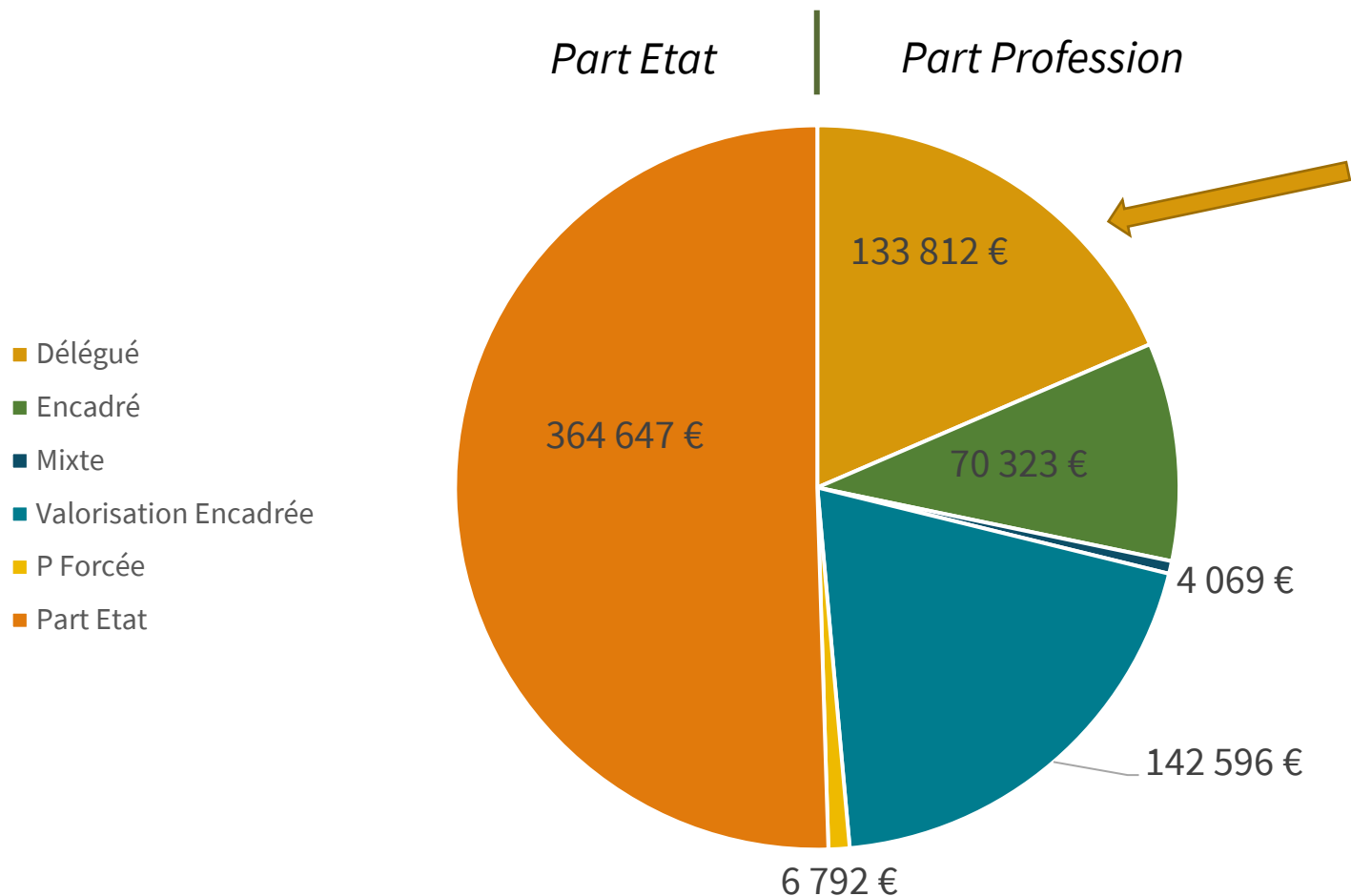
Synthèse des surfaces cumulées prospectées et des arbres contaminés





# Bilan du financement de la campagne

## Financement global 2021



Part professionnelle des pépinières à hauteur de 453 €

RAPPEL des « coûts 2021 » :

### Cotisation sanitaire Arbo

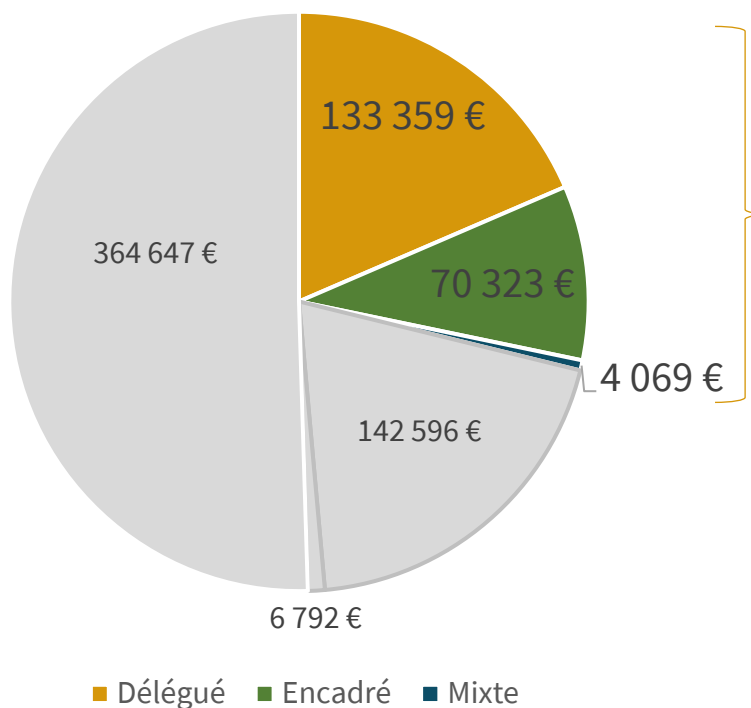
- Déléguée : 130 €/ha
- Encadrée : 45 €/ha
- Cout ha de prospection : 215 €/ha (cout facturé en Prospection d'office)

*\*minoration des couts de 25% pour les variétés d'abricot résistantes à la sharka*

**Cotisation sanitaire Pépiniéristes : 107,5 €/ha**

# Bilan du financement de la campagne

## Financement global 2021

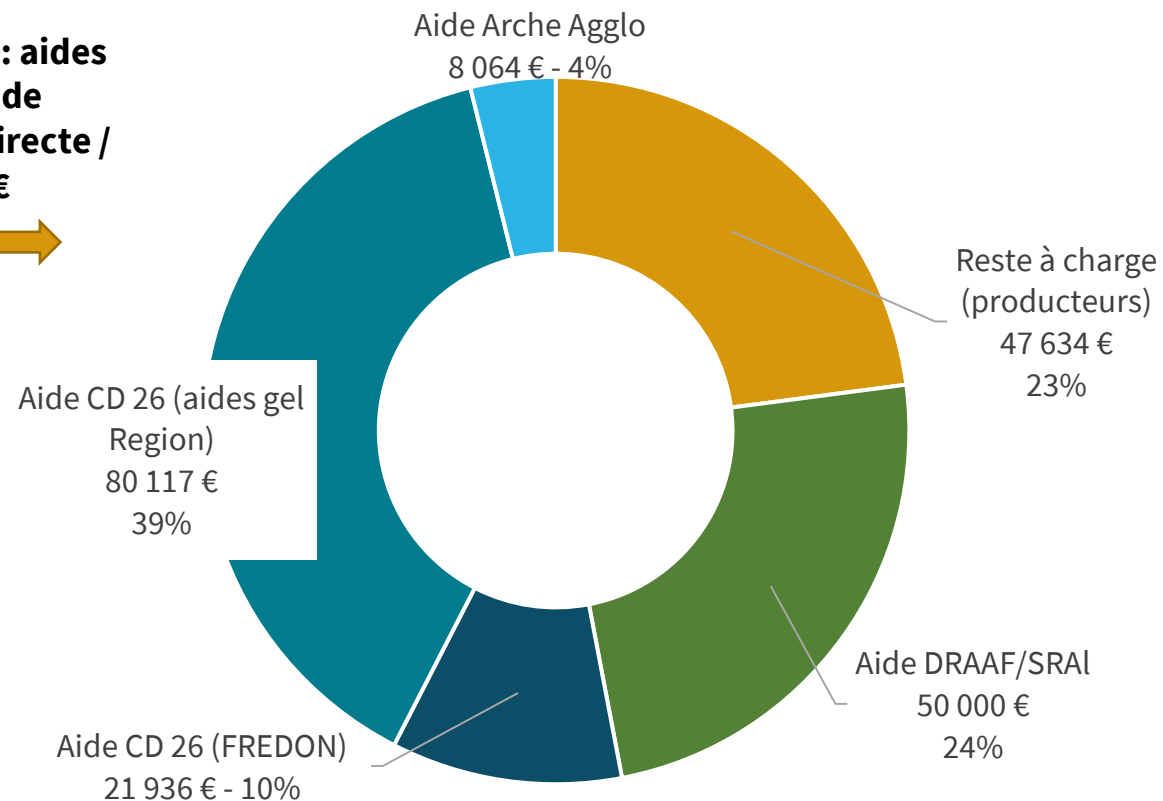


Critère retenu : aides sur la part de financement directe / 207 751 €



## Aides exceptionnelles 2021

160 117 €





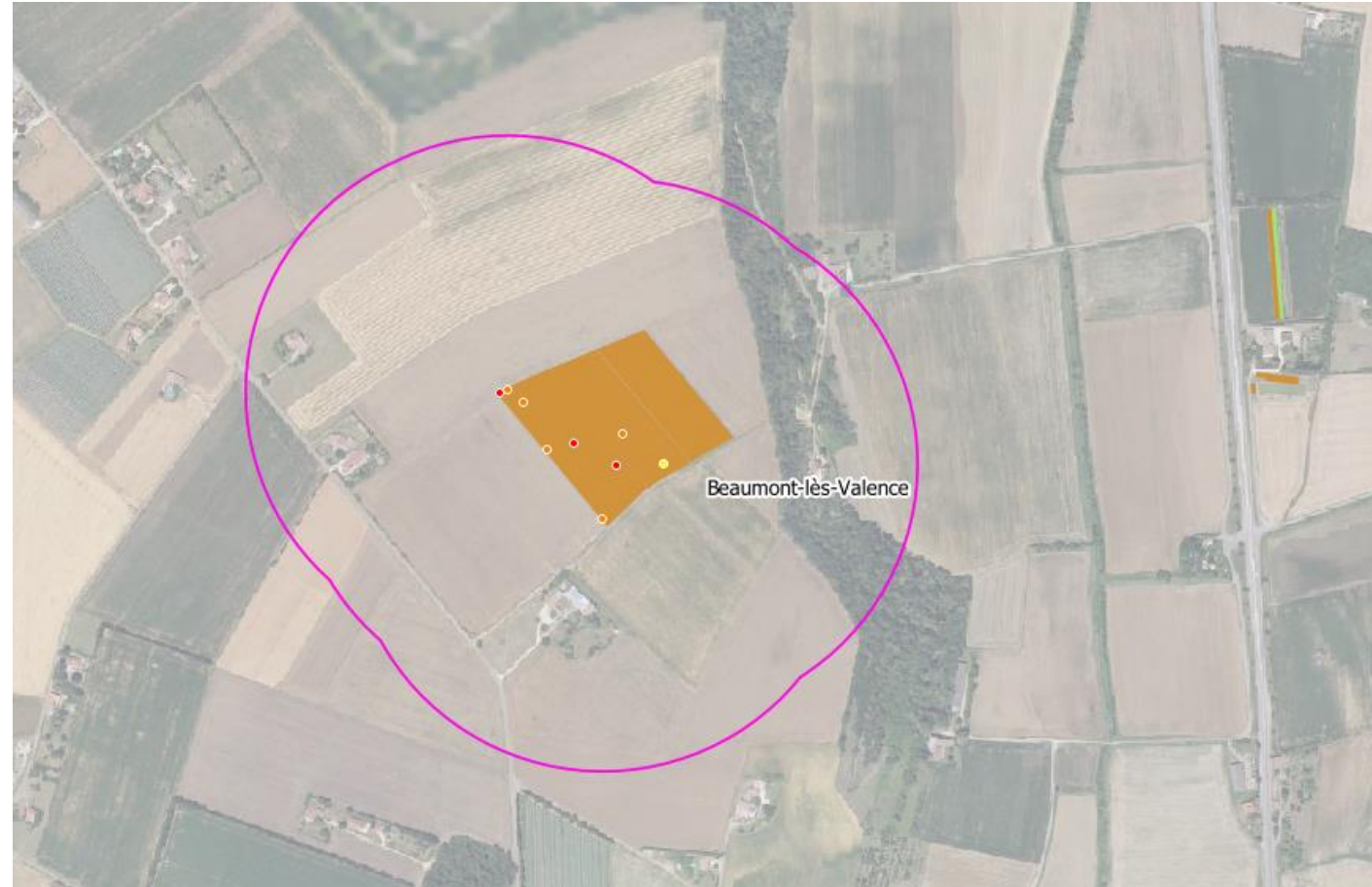
**FREDON**  
AUVERGNE  
RHÔNE ALPES

# Orientations 2022



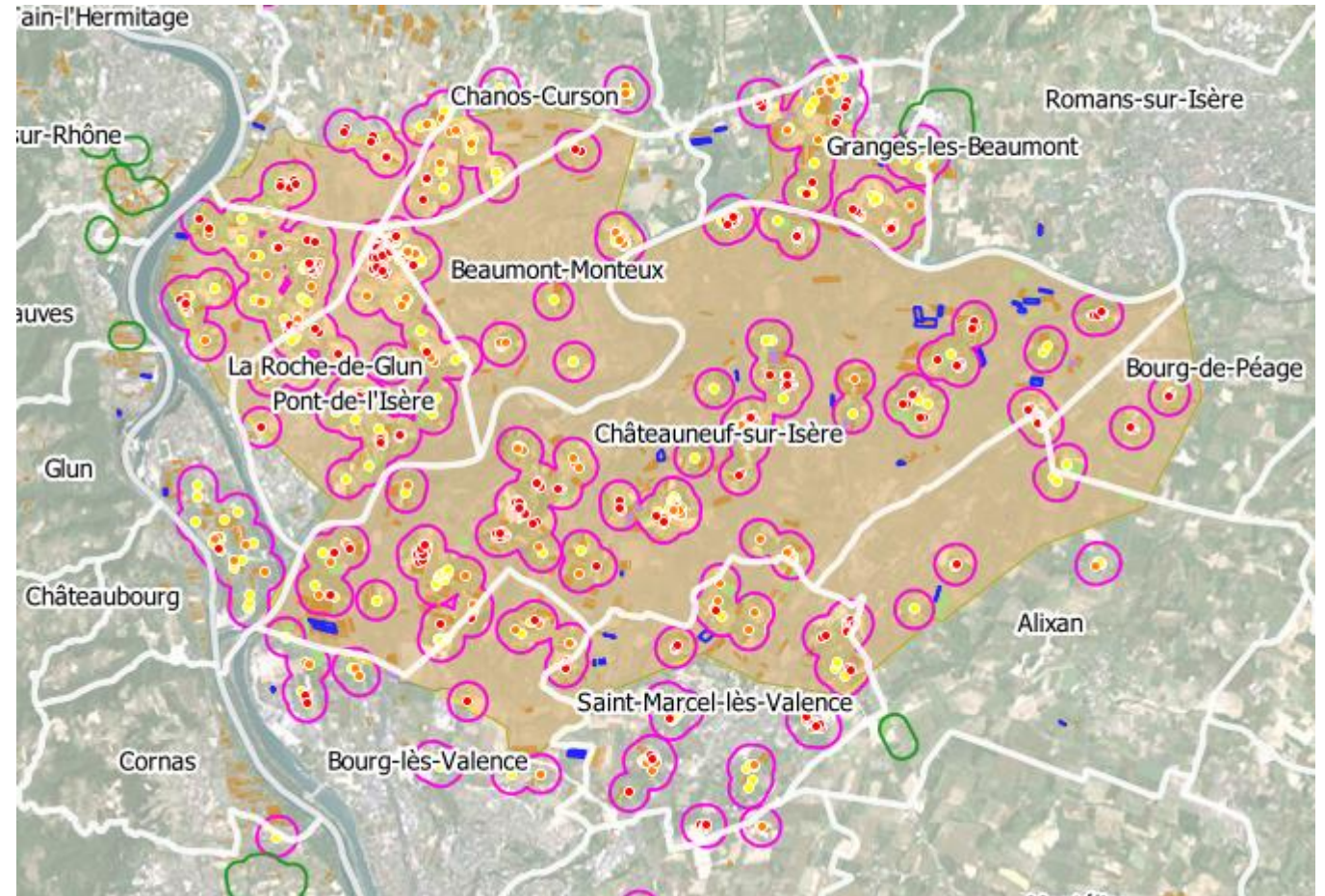
# Zones de surveillance

- Zone infestée : Parcelles contaminées au cours des trois dernières années. **2 passages**
- Zone tampon : Cercles de 300 m tracés autour des foyers. **1 passage**



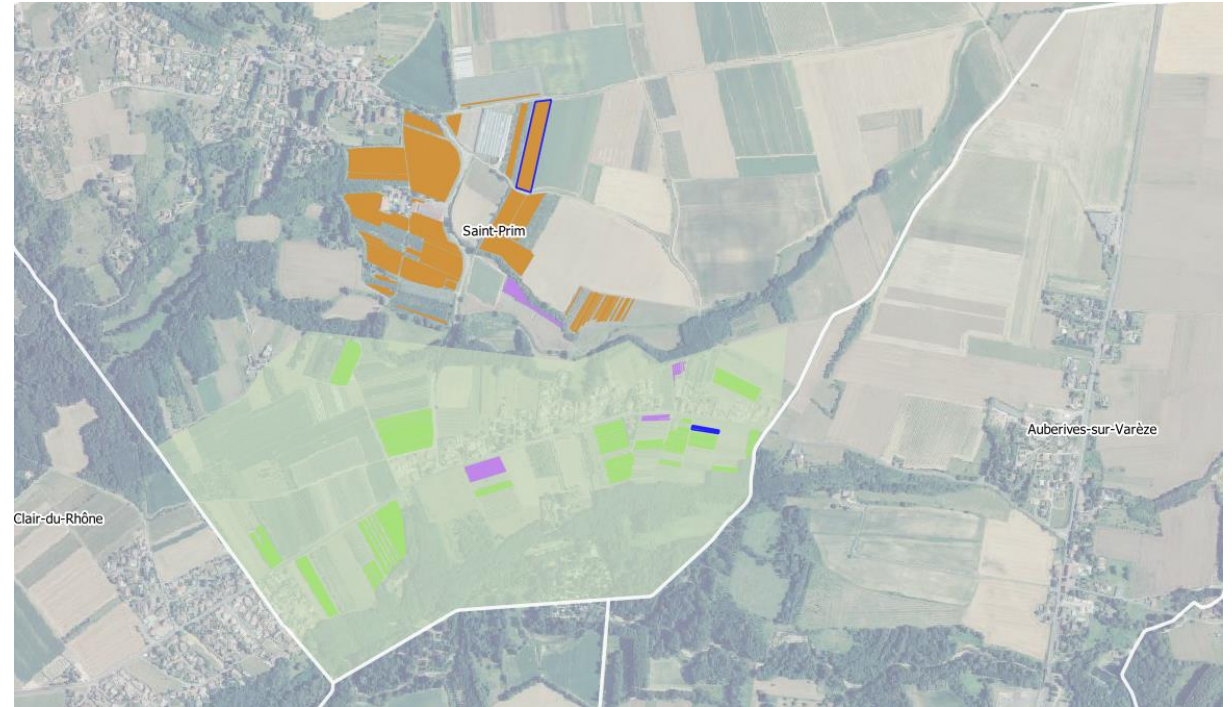
# Zones de surveillance

- Zone exempte prospectée : 600 ha en AURA.
  - 480 ha environ (80 %) : prospection des parcelles sensibles dans les secteurs proches de la zone tampon



# Zones de surveillance

- Zone exempte prospectée : 600 ha en AURA
  - 120 ha environ (20 %) : prospection de vergers de pêchers présents sur d'anciens foyers de Sharka



# Zones de surveillance

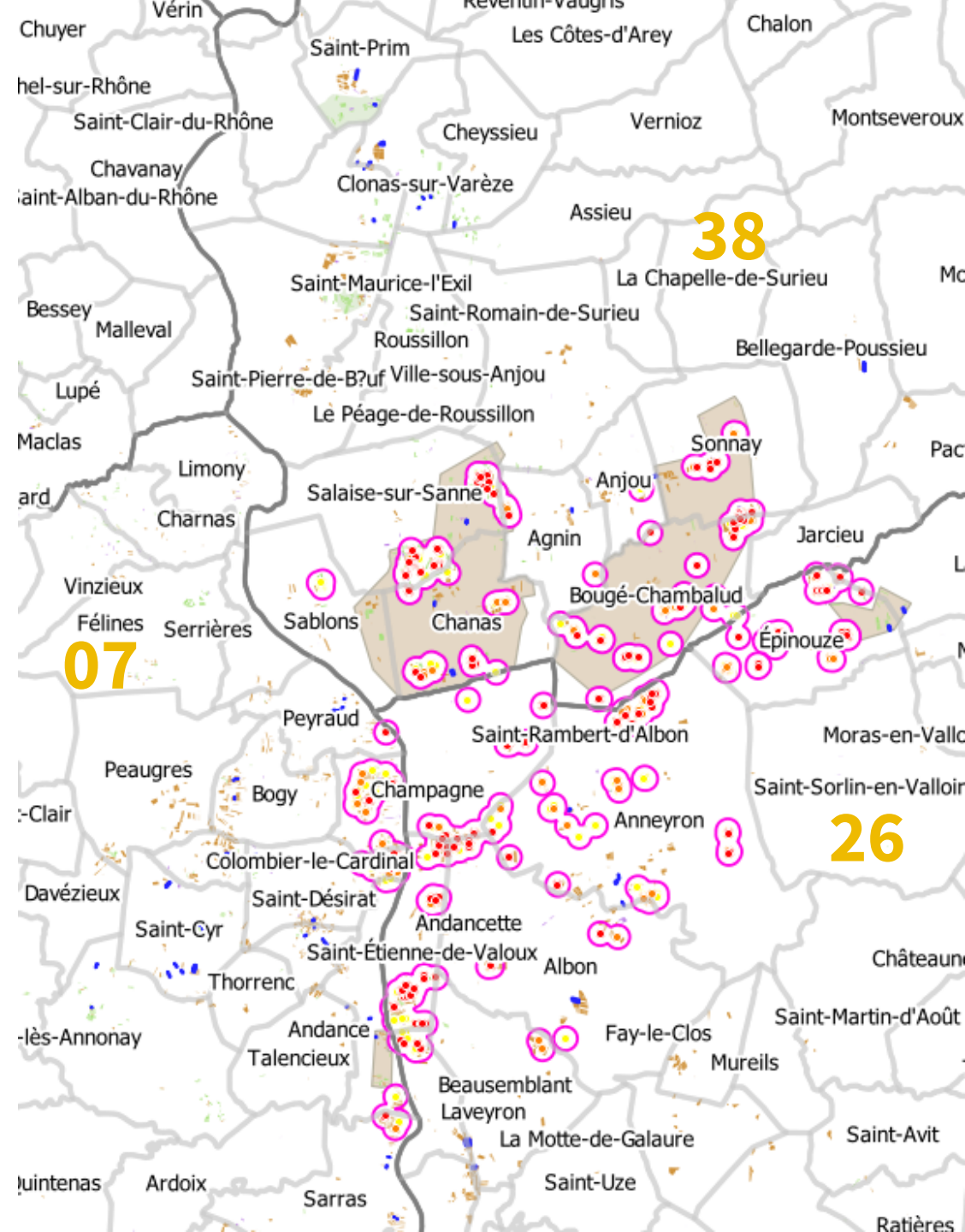
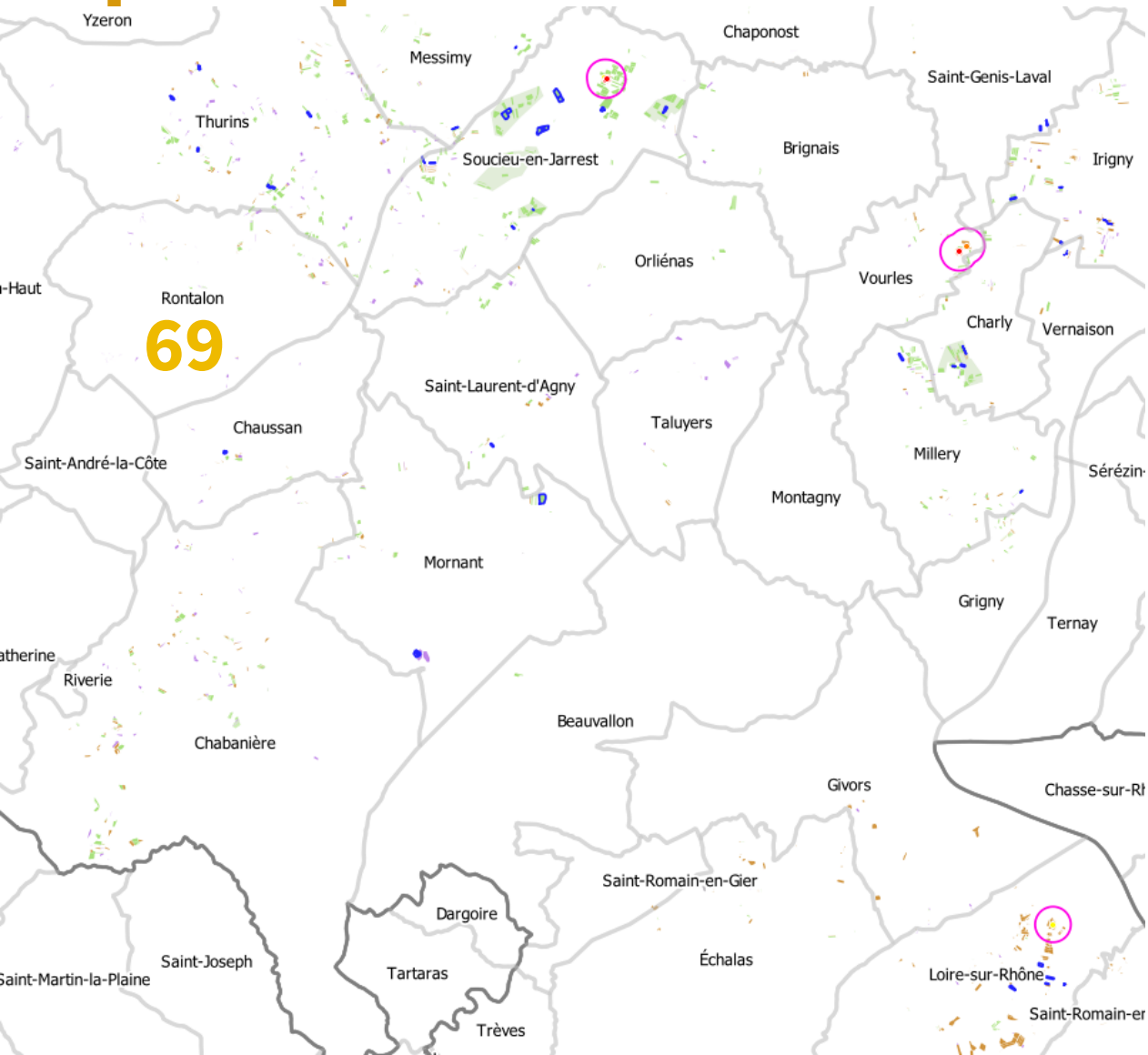
- Zone exempte prospectée : 600 ha en AURA
  - **1 passage**
  - Parcelles sensibles uniquement du fait du faible nombre de contaminations chaque année en parcelles résistantes
- Jeunes vergers en zone exempte : Vergers de 2020, 2021 et 2022. **1 passage**

# Bilan des surfaces

Zones	Surfaces (ha)
<b>Zone infestée + zone tampon (300 m)</b>	1845
<b>Zone exempte prospectée</b>	600
<b>JP en zone exempte</b>	200
<b>Surf à prospecter au sol 2022</b>	<b>2645</b>
<b>surf 2nd passage (Parcelles contaminés /3ans = zone infestée)</b>	390
<b>surface totale en prospection 2022</b>	<b>3035</b>



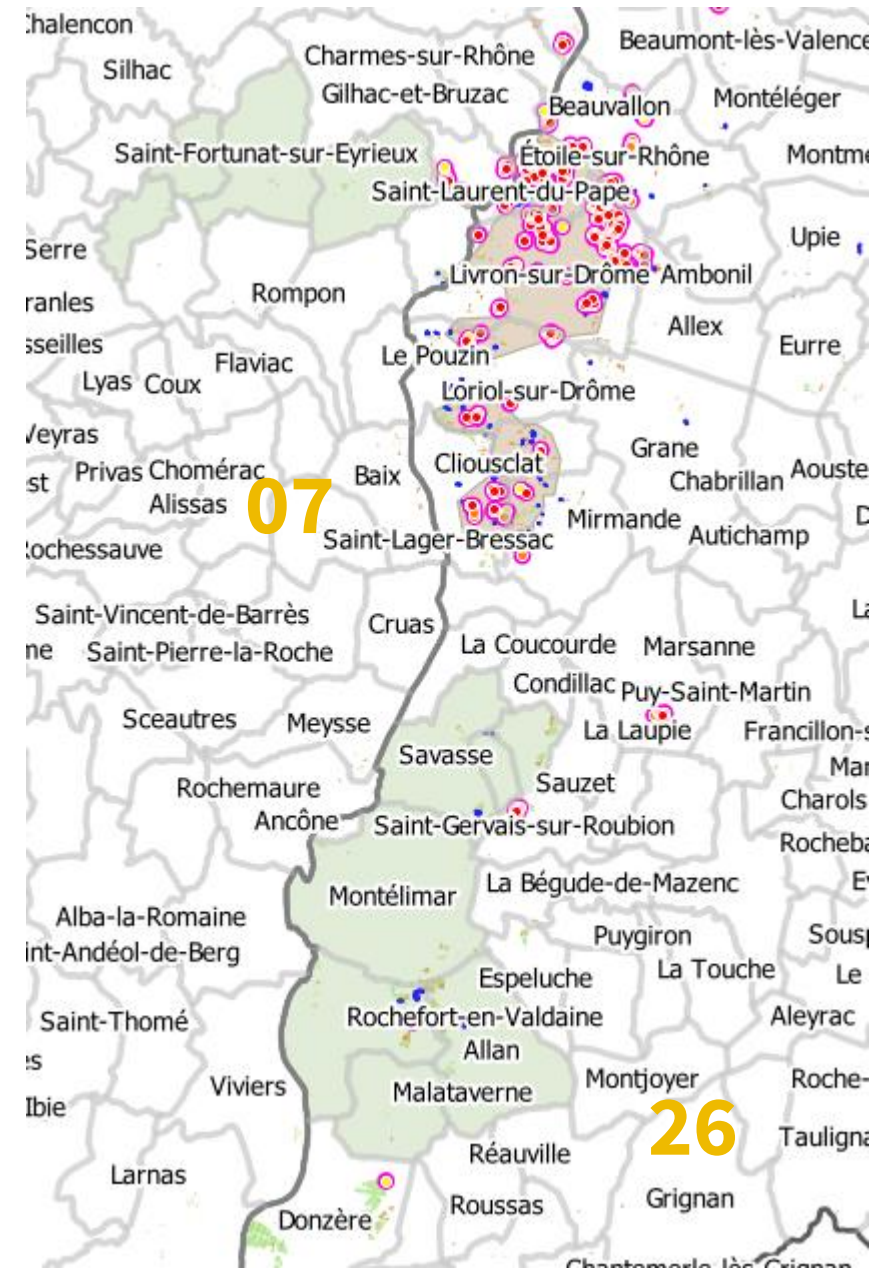
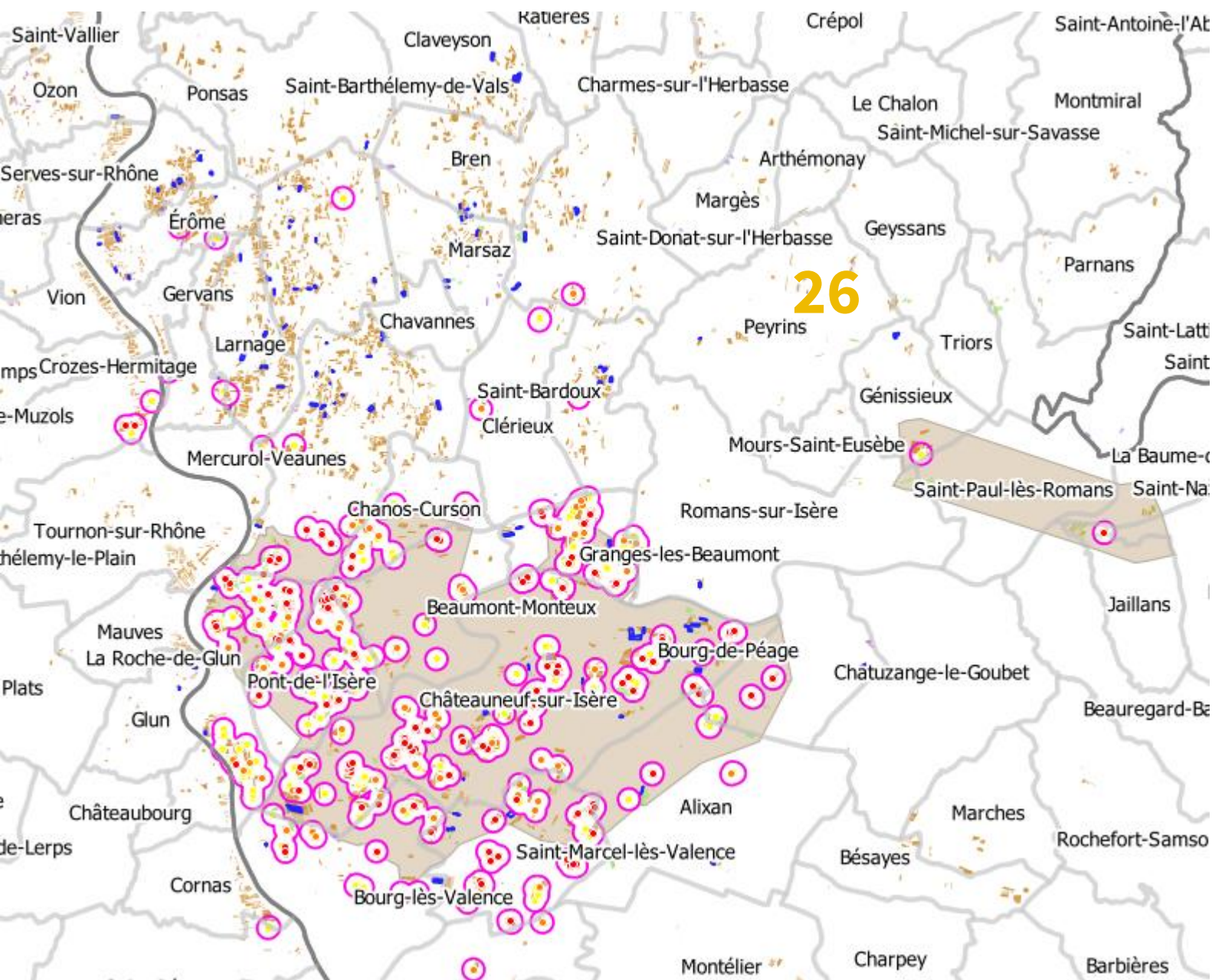
# Zones prospectées



07

26

# Zones



# Enroulement Chlorotique de l'Abricotier

## Actions menées en 2021 :

- Confirmations de symptômes suite à la demande d'arboriculteurs
- Pas de prospection

	Confirmations			
Départements	Nombre de contaminations	Nombre d'arbo	Nombre de parcelles contaminées	Nombre de communes contaminées
07	401	6	49	10
26	1965	15	264	15
69	24	3	5	3
<b>Total</b>	<b>2390</b>	<b>24</b>	<b>318</b>	<b>28</b>

**2021 :**  
**14 pêchers**  
**2 350 abricotiers**  
**26 pruniers**

**2020 :**  
*55 pêchers*  
*1 846 abricotiers*  
*35 pruniers*  
*2 amandiers*



**FREDON**  
AUVERGNE  
RHÔNE ALPES

**MERCI**