



***Comité régional installation/transmission  
du 26 octobre 2016***

# Ordre du jour

**1 – Bilan des installations des agriculteurs de moins de 40 ans**

**2 – La dotation des jeunes agriculteurs**

- Bilan

- Chantier d'harmonisation entre les 2 PDR incluant la nouvelle modulation qui remplace les prêts bonifiés

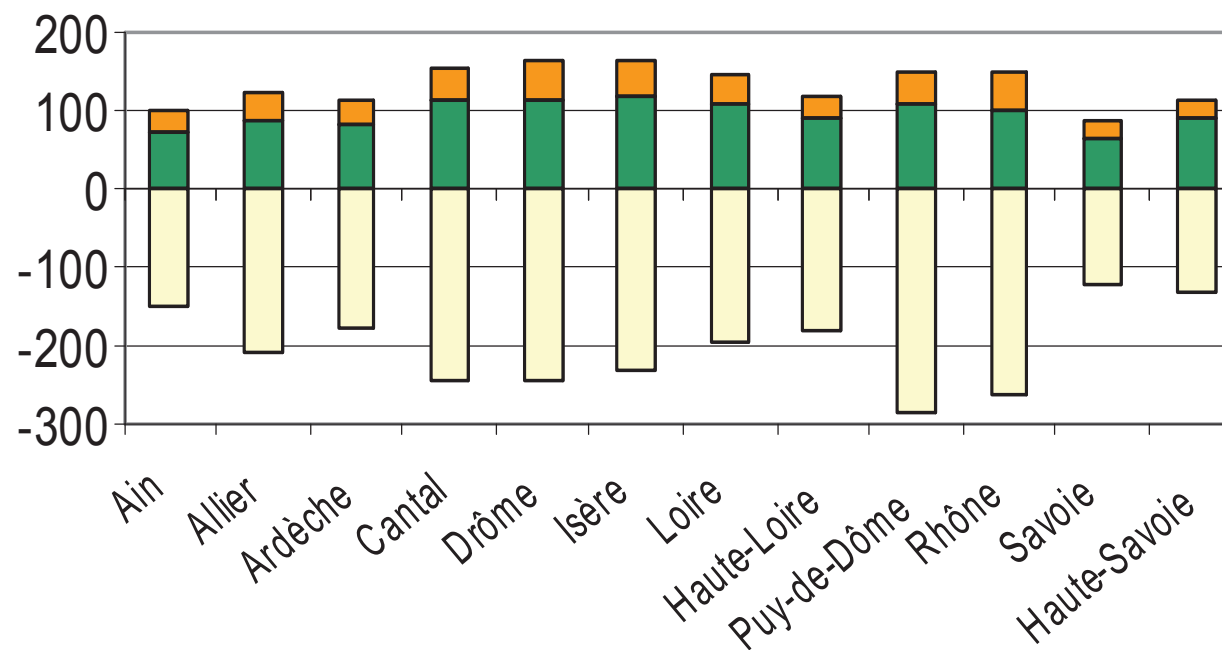
**3 – Les mesures d'accompagnement de l'installation et de la transmission**

- Bilan

- Echange et validation du nouveau programme pour l'accompagnement et la transmission en agriculture (AITA) pour 2017,

*1 - Installation des moins de 40 ans  
entre 2010 et 2014 (données MSA)*

## Les 1600 Installations annuelles ne compensent pas les 2400 départs

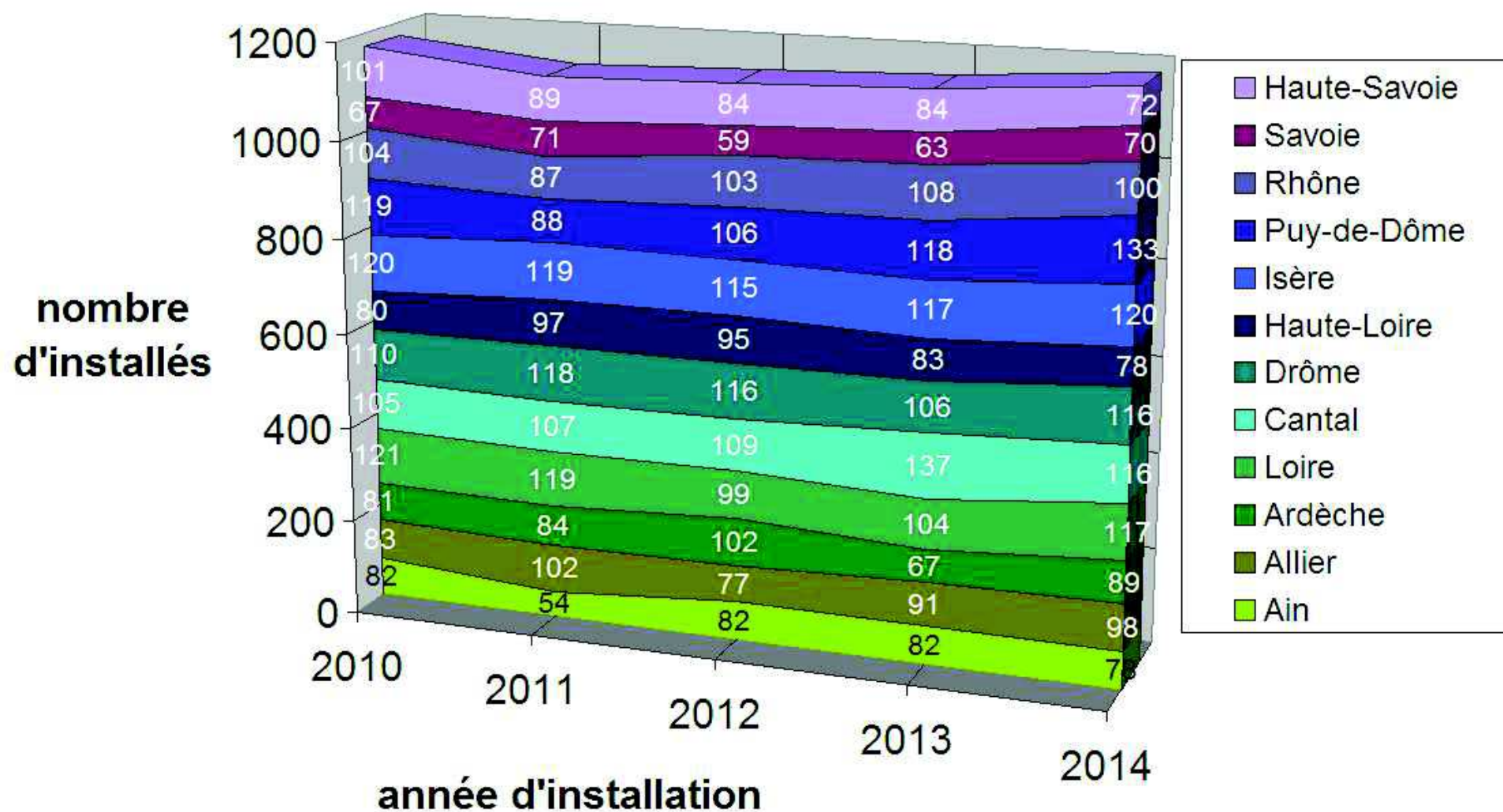


■ installations moins de 40 ans moyennes annuelles

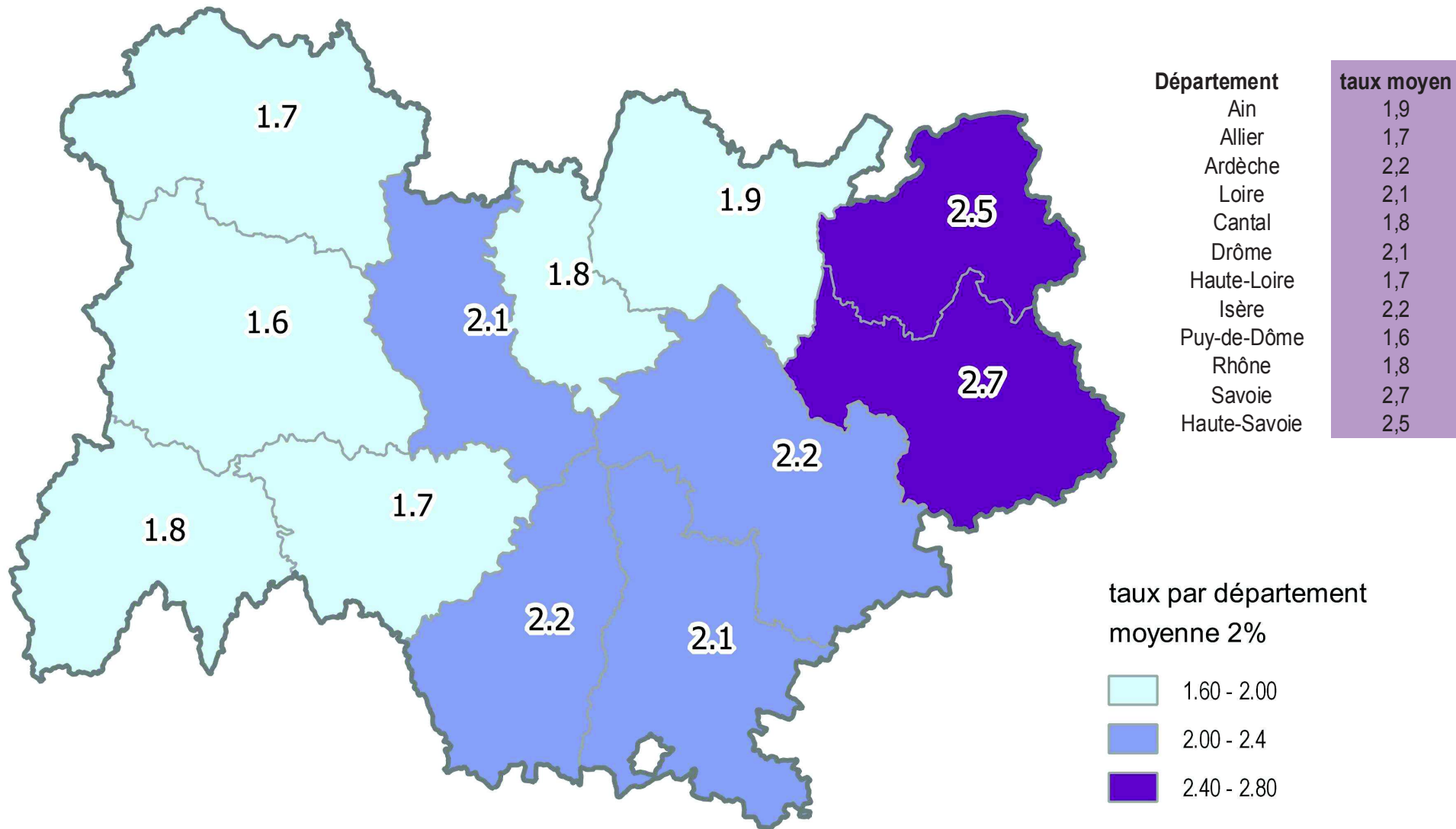
■ installations plus de 40 ans moyennes annuelles

■ arrêts d'exploitants - moyenne annuelle

## Nombre d'installations des moins de 40 ans par département et par an



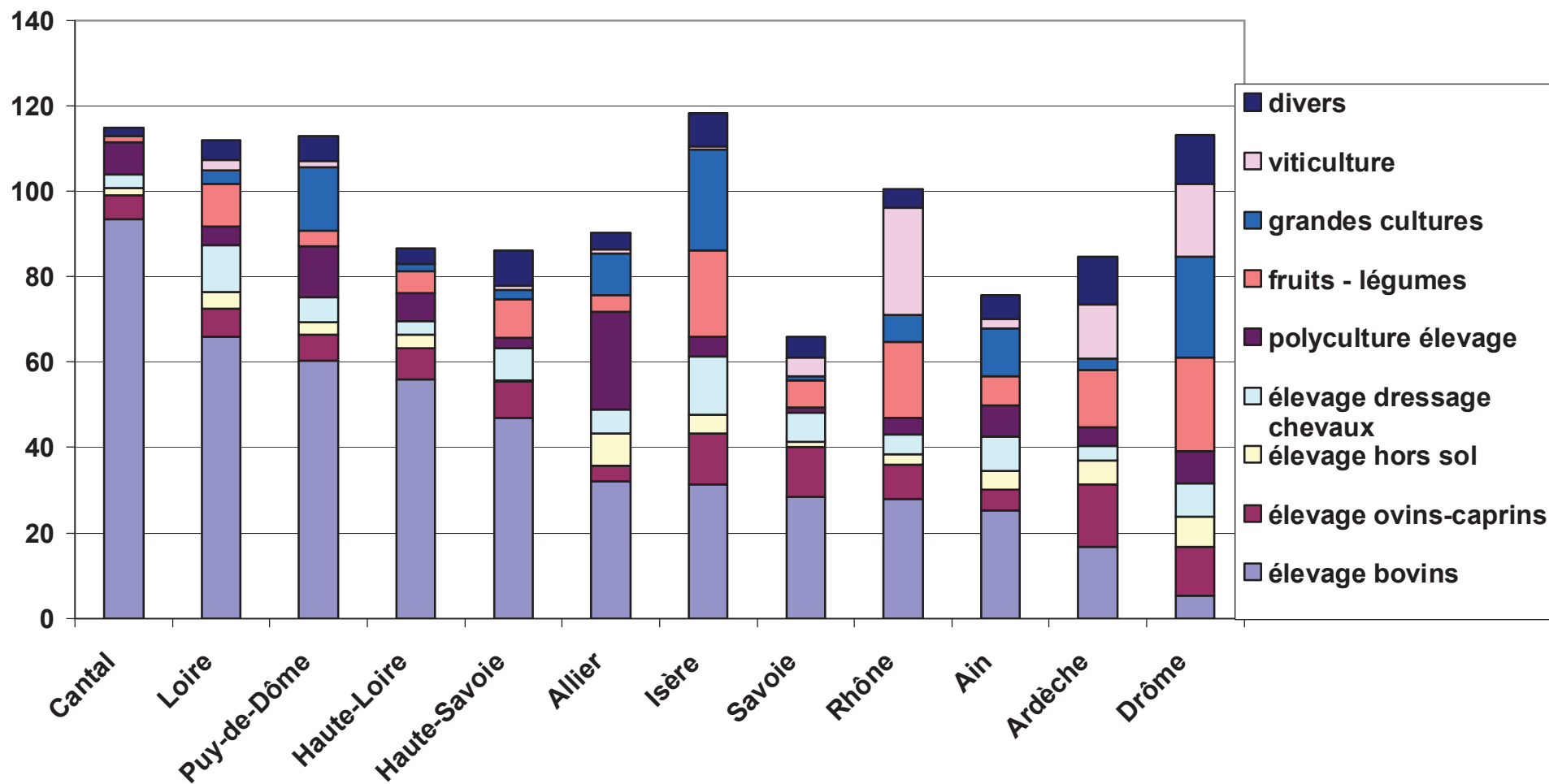
# Taux d'installations de moins de 40 ans moyennisé sur 5 ans (2010 à 2014)



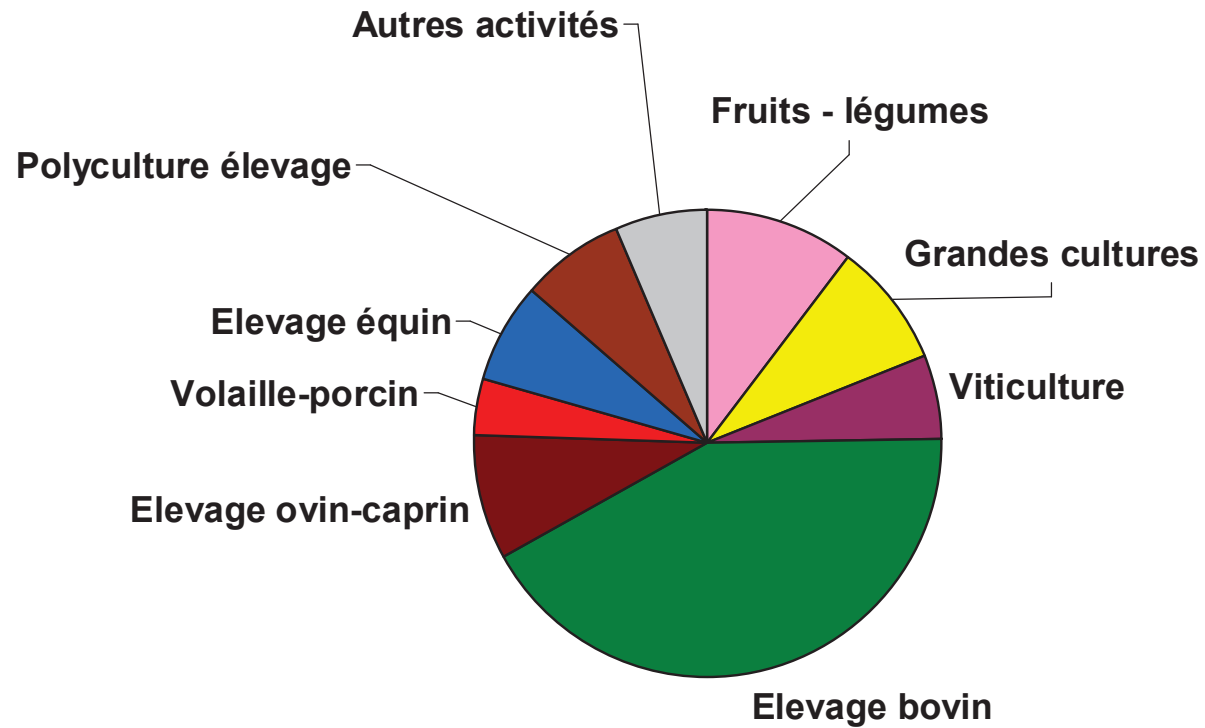
Sources : MSA 2010-2014  
©IGN - GéoFLA© 2015

## L'activité agricole des installés de moins de 40 ans (MSA moy 2010 à 2014)

nbre d'installés annuels

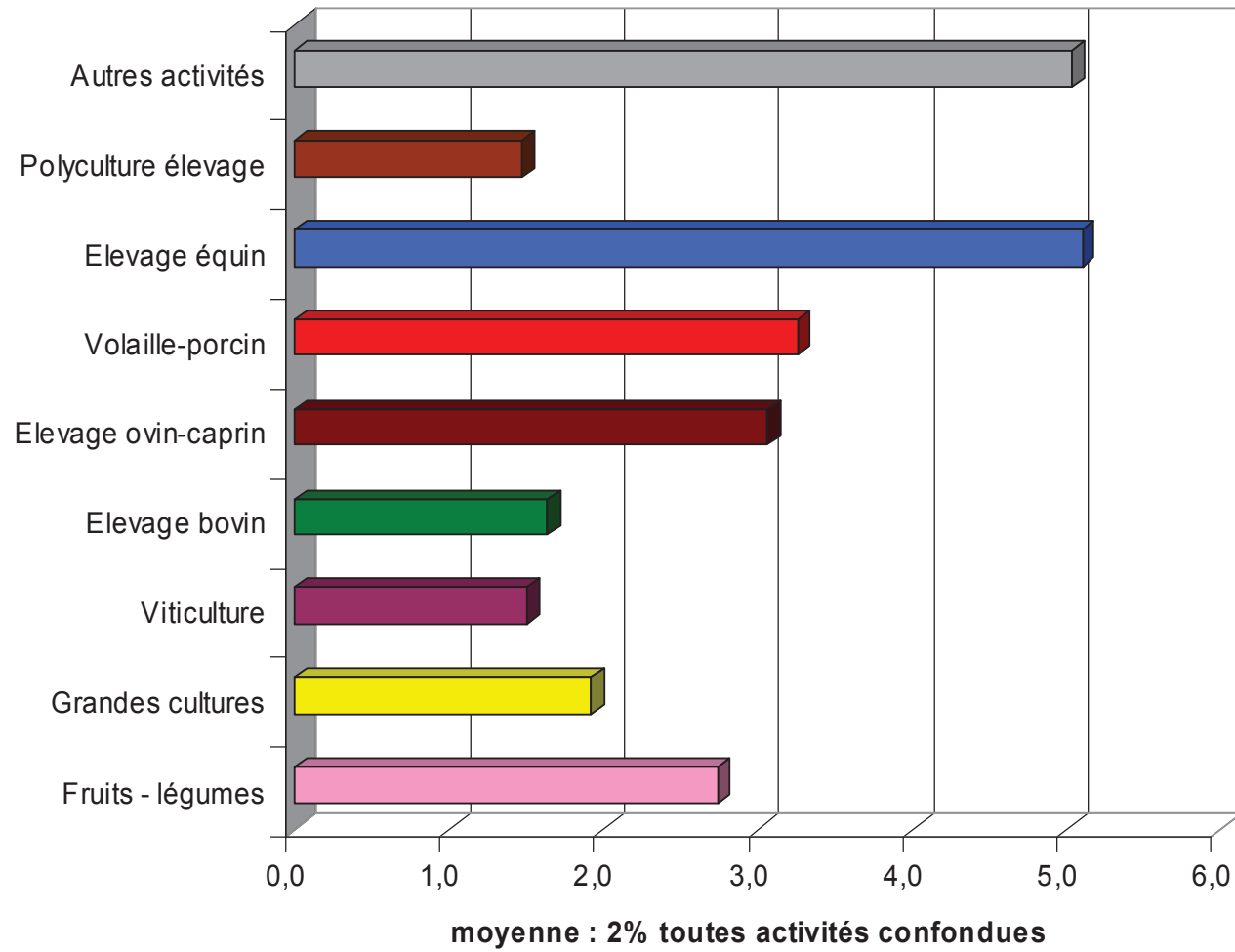


# 3/4 des installés de moins de 40 ans s'orientent sur l'élevage (moyenne MSA 2010-2014)

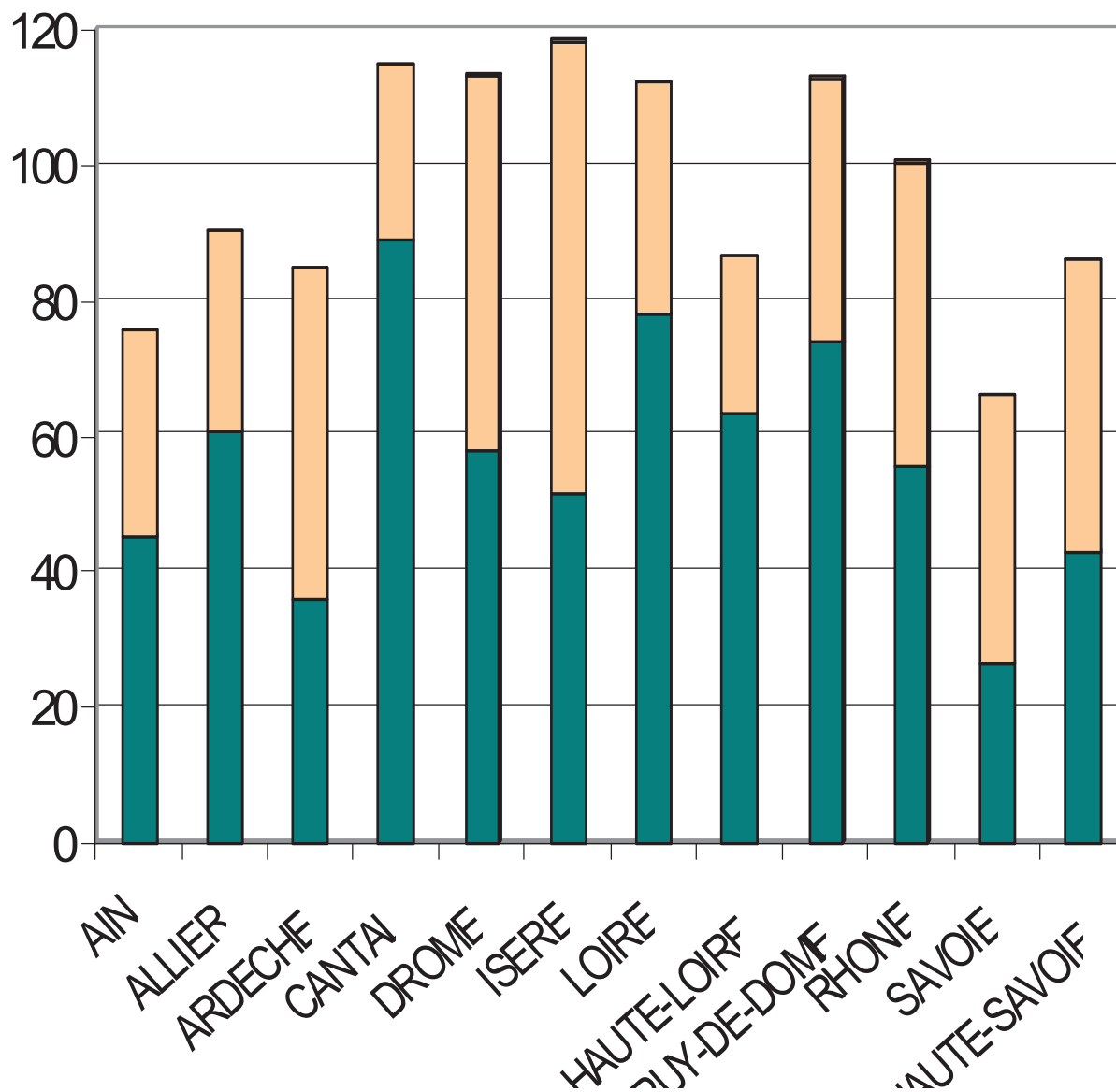




## Dynamique d'installation par secteur d'activité des moins de 40 ans



## Les installations des moins de 40 ans (moyenne 2010 à 2014)

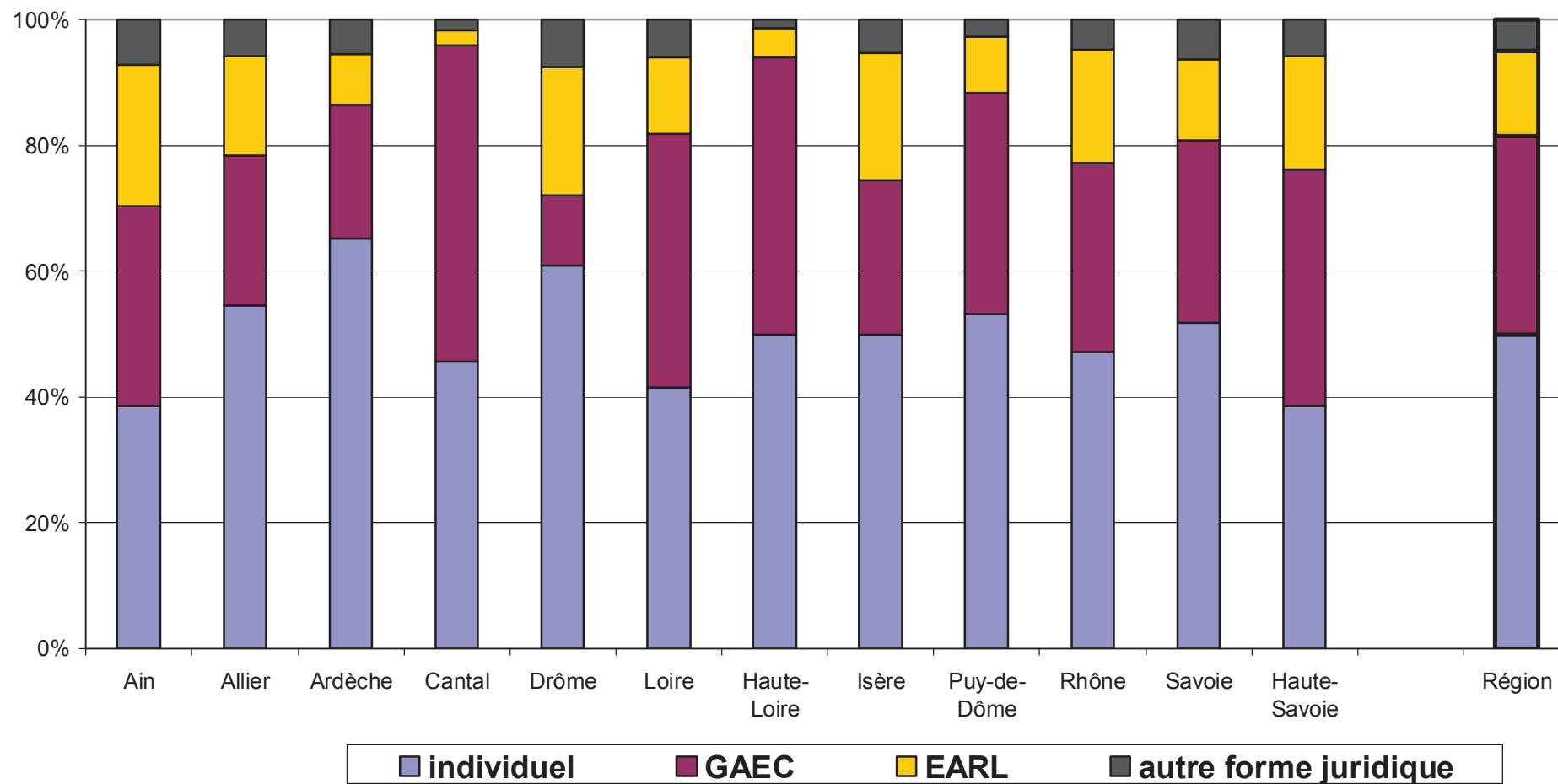


Dép	taux DJA
AIN	60%
ALLIER	67%
ARDECHE	42%
CANTAL	77%
DROME	51%
ISERE	44%
LOIRE	70%
HAUTE-LOIRE	73%
PUY-DE-DOME	65%
RHONE	55%
SAVOIE	40%
HAUTE-SAVOIE	50%

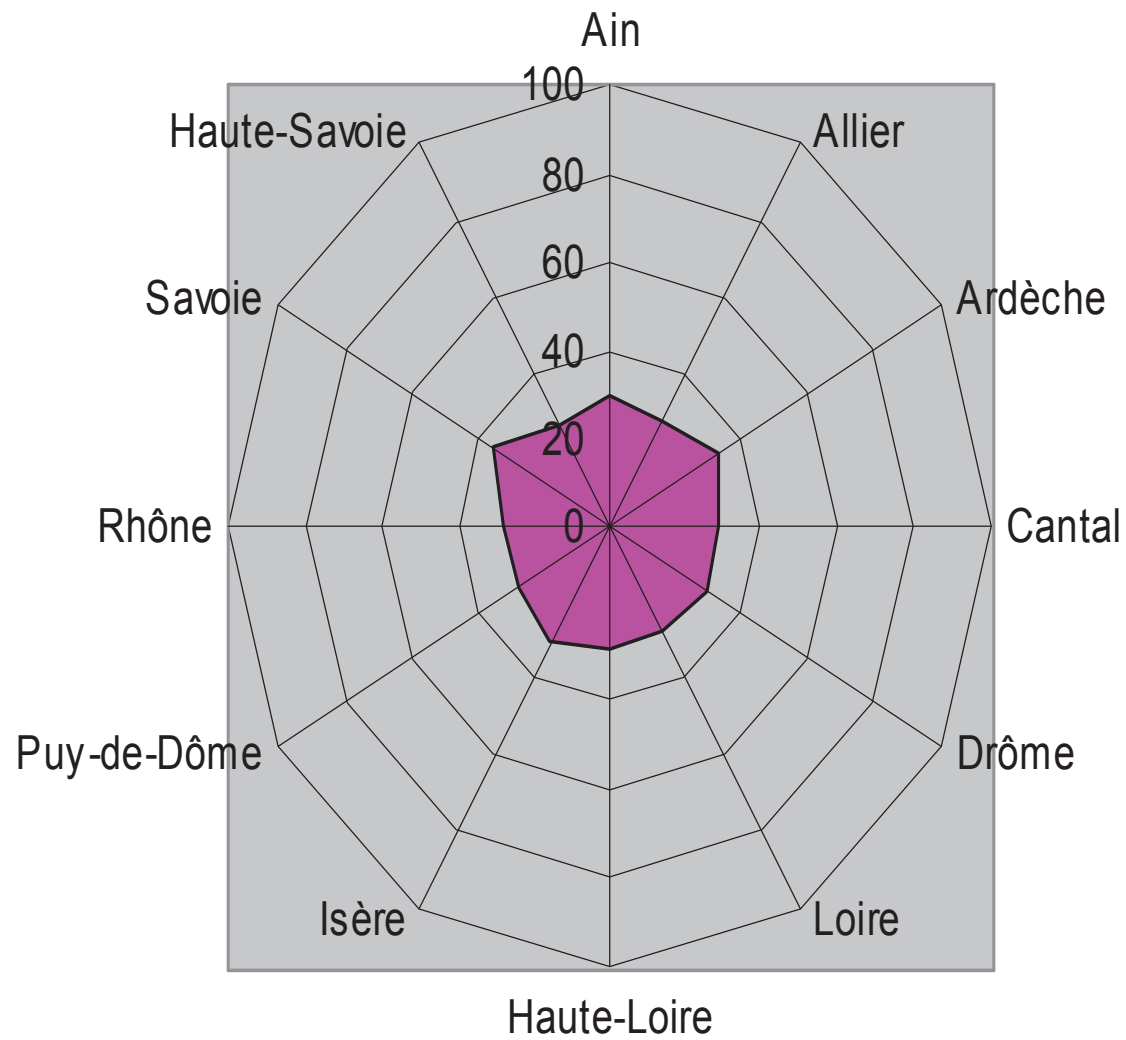
■ installations non aidées  
■ installations aidées

**Taux moyen  
 d'installations  
 aidées : 59%**

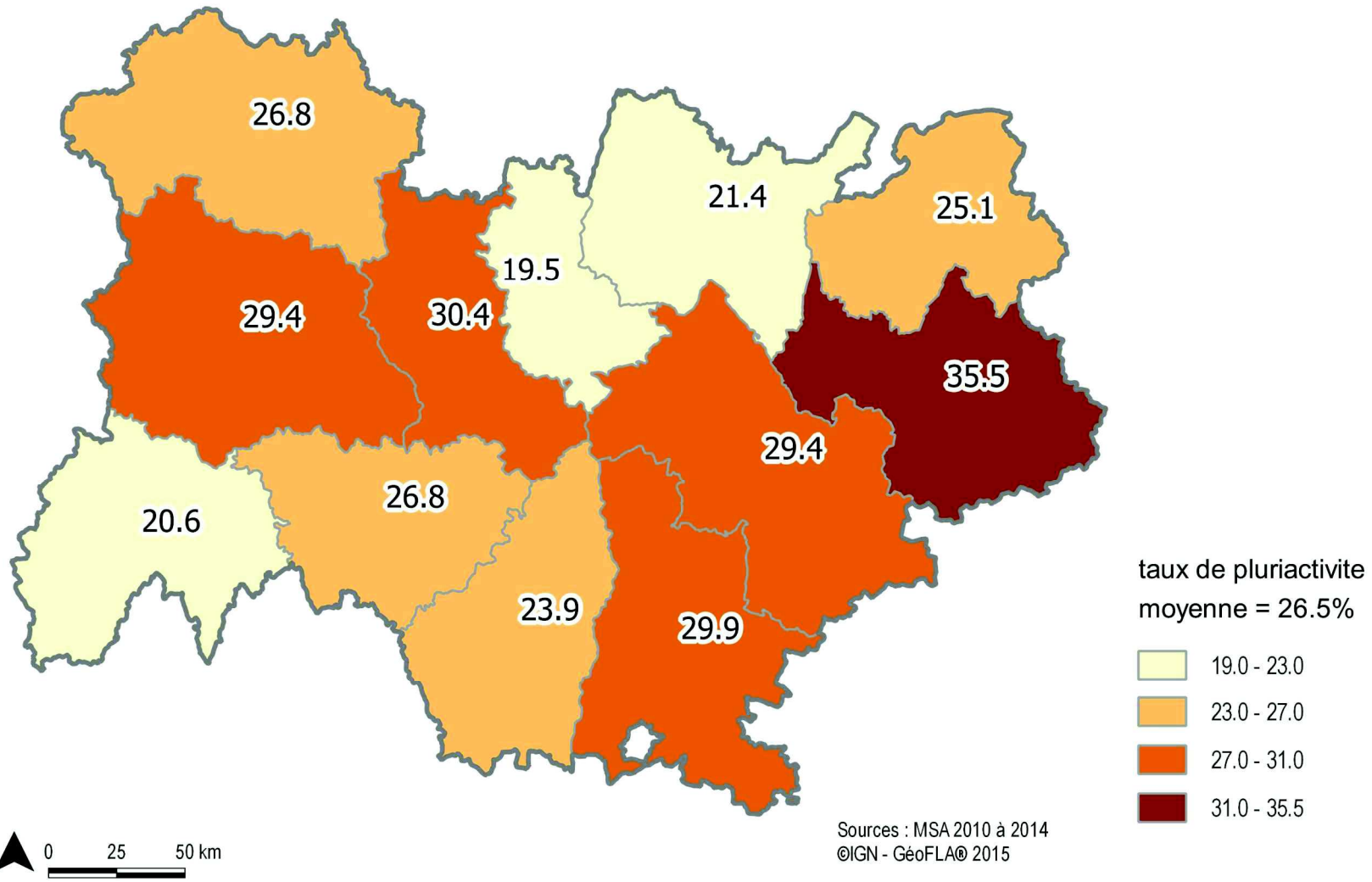
## L'installation sociétaire fait jeu égal avec les installations individuelles des moins de 40 ans - MSA 2010 -2014 -



# Taux de féminisation parmi les installés de moins de 40 ans



# Taux de pluriactifs dans les installations de moins de 40 ans moyennisé sur 5 ans (2010 à 2014)



## *2 - Aides directes à l'installation*

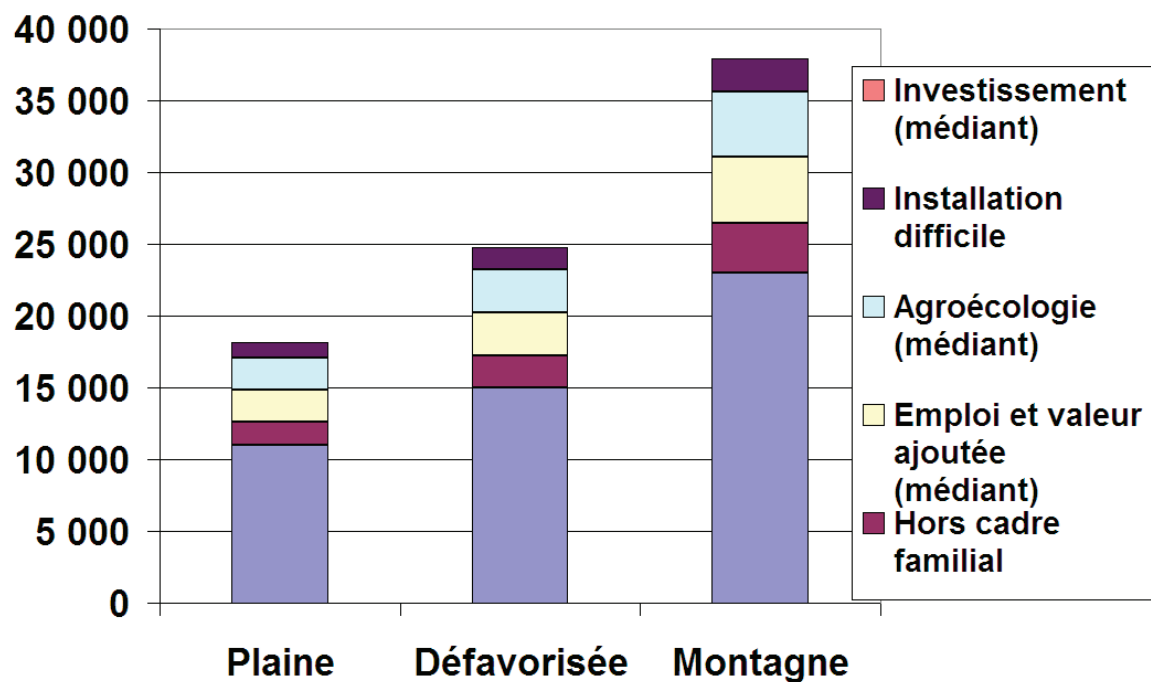
## *Grilles de modulation actuelle de la DJA dans les PDR Auvergne et Rhône-Alpes*

Auvergne				Rhône-Alpes		
Plaine	Défavorisée	Montagne	Objet	Plaine	Défavorisée	Montagne
11 000	15 000	23 000	Montant de base (€)	10 400	13 400	21 400
15% soit +1650 € à +3450 €			Hors cadre familial	23% soit +2392€ à +4922 €		
15% à 25% soit +1650€ à +5750€			Emploi	18% soit +1872€ à +3852€		
			Valeur ajoutée	18% soit +1872€ à +3852€		
20% soit +2200€ à +4600€			Agroécologie	18% à 23% soit +1872€ à +4922€		
10% soit +1100€ à +2300€			Installation difficile	NEANT		
NEANT			Investissement	5% à 14% soit +520€ à +2996€		

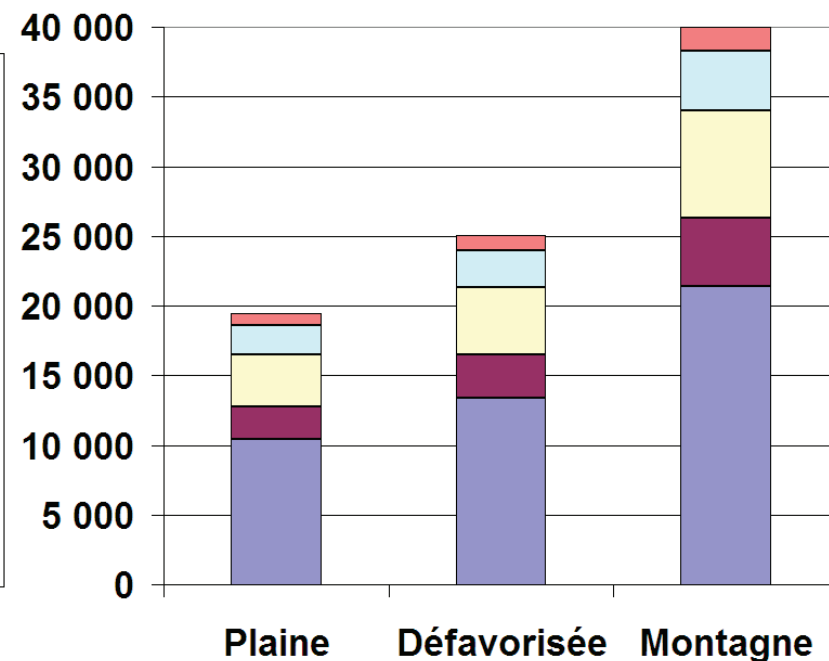
En jaune : majorations obligatoires

En vert : majorations régionales

# Comparaison du montant de DJA entre Auvergne et Rhône-Alpes



**Auvergne**



**Rhône-Alpes**



# Comparaison des majorations des DJA 2015 en Auvergne et Rhône-Alpes

<b>Majorations</b>	<b>% de DJA ayant cette majoration</b>	
	<b>Auvergne</b>	<b>Rhône-Alpes</b>
<b>Installation hors cadre familial</b>	<b>25%</b>	<b>37%</b>
<b>Augmentation de valeur ajoutée ou création d'emploi</b>	<b>52%</b>	<b>52%</b>
<b>Agroécologie</b>	<b>12%</b>	<b>38%</b>

# Evolution des DJA de 2014 à 2016

Année	Régions	Zone						Nb total
		Plaine		Défavorisée		Montagne		
		Auvergne	Rhône-Alpes	Auvergne	Rhône-Alpes	Auvergne	Rhône-Alpes	
2014	Nb de DJA	26	100	60	56	232	261	735
	Montant moyen (ATP)	12 837	12 640	16 062	15 881	26 788	26 753	
2015	Nb de DJA	13	63	41	53	181	186	537
	Montant moyen (ATP)	13 623	13 975	16 362	18 014	27 258	29 297	
2016	Prévision de nb de DJA	18	75	54	65	208	256	676
Augmentation du montant moyen entre 2014 et 2015		6,1%	10,6%	1,9%	13,4%	1,8%	9,5%	

## Bilan des subventions équivalentes des prêts bonifiés versés en moyenne par JA (moyenne sur 2009-2013)

	Zone de plaine	Autres zones	Ensemble
Auvergne	6 630	14 484	14 000
Rhône-Alpes	4 462	12 526	10 812
Région AURA	4 880	13 499	12 258

# Evolution de la DJA en 2017/2018

*Deux modifications engagées concomitamment :*

- *Harmonisation des mesures DJA des PDR Auvergne et Rhône-Alpes,*
- *Intégration des subventions équivalentes aux prêts bonifiés JA (PBA) dans la DJA*

# Intégration PBA dans la DJA

**1) Contexte** de faiblesse du nombre de prêts bonifiés jeunes agriculteurs (PBA) distribués en 2015 liée à la baisse des taux du marché

## **2) Enjeux**

- Simplification de la mise en œuvre des aides à l'installation,
- Ciblage en faveur des jeunes qui investissent,
- Maintien des moyens financiers de l'Etat : 2015 consommation de 19,3 M€ (15,9 M€ DJA et 3,4M€ PBA) vers 2016 affectation de 40M€ (26M€ DJA et 14M€ équivalent PBA)
- Subsidiarité régionale à partir d'un cadre national.

## **3) Cadre national**

- Montant forfaitaire en fonction d'une grille de classe d'investissement (5 maximum au-delà de 100 000 €) par zone UE (ZP, ZD et ZM) ; forfait minimum de 4000€ en plaine et 8000€ en montagne
- Majoration du montant de base possible (augmentation des plafonds),
- Date butoir de mise en œuvre (modification PDR dans l'année suivant adoption DCN par la Commission européenne)

# Déclinaison régionale d'évolution de la DJA

## **4) Adaptation régionale de l'évolution de la DJA : harmonisation des mesures PDR Auvergne-Rhône-Alpes et intégration PBA**

### **4-1 Objectifs**

- *Elaboration d'une nouvelle grille DJA fin 2016,*
- *Demande de modification des 2 PDR à la Commission européenne,*
- *Anticipation de l'évolution des outils informatiques*
- *Mise en œuvre de la nouvelle grille après dépôt ou adoption de la modification des PDR*

# Évolutions de la DJA

## **4 - 2 Méthode de travail** : proposition d'un groupe de travail

*Mandat du groupe de travail :*

- *Proposer une grille unique pour Auvergne-Rhône-Alpes,*
- *lisibilité/simplification de cette grille,*
- *projection du nombre d'installés sur la période des PDR restant à courir*
- *respect des budgets Etat et FEADER,*

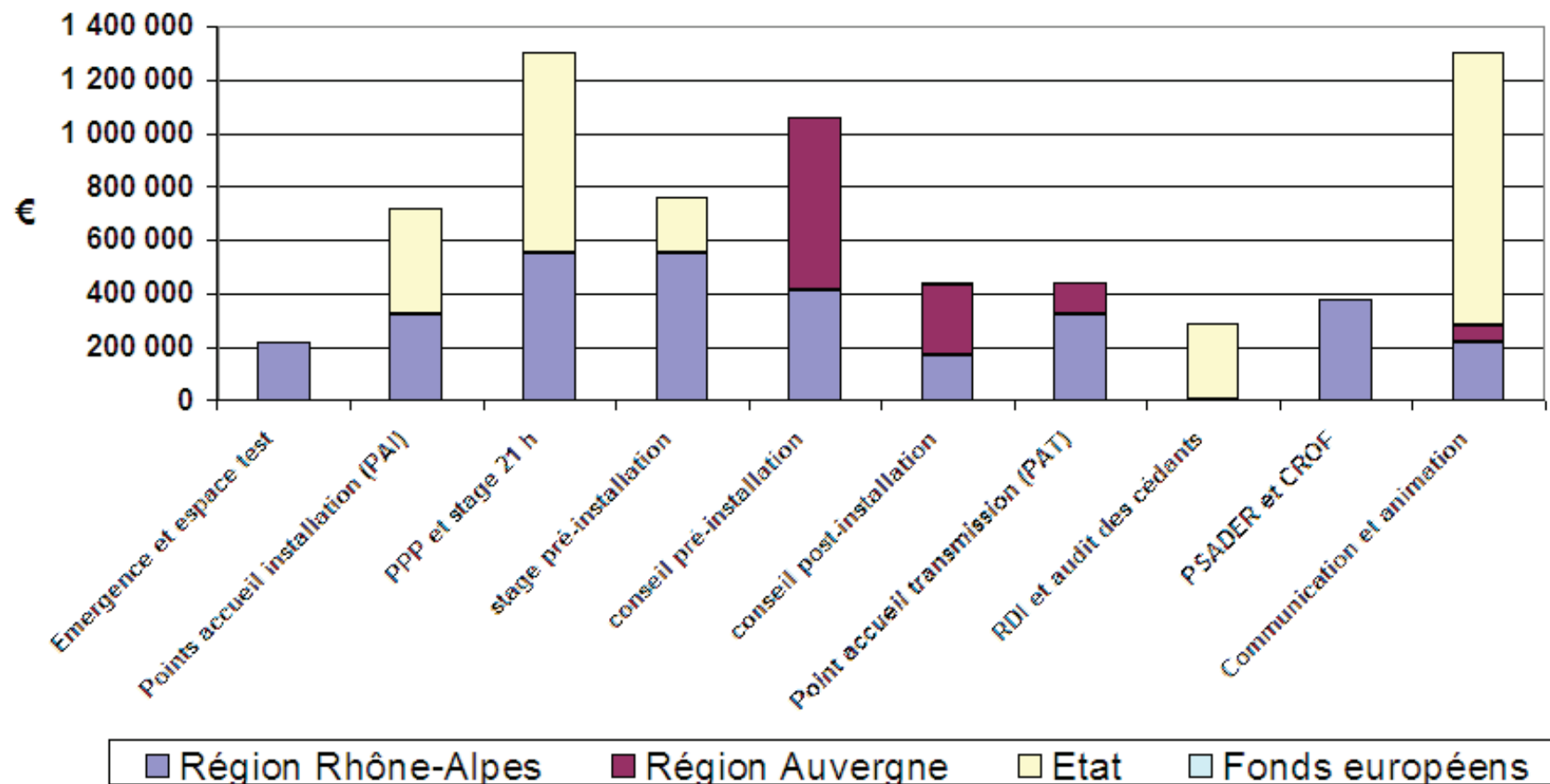
➔ *Composition : appel à participation*

➔ *Calendrier : réunion projetée le 21 novembre, et 2<sup>ème</sup> réunion début décembre*

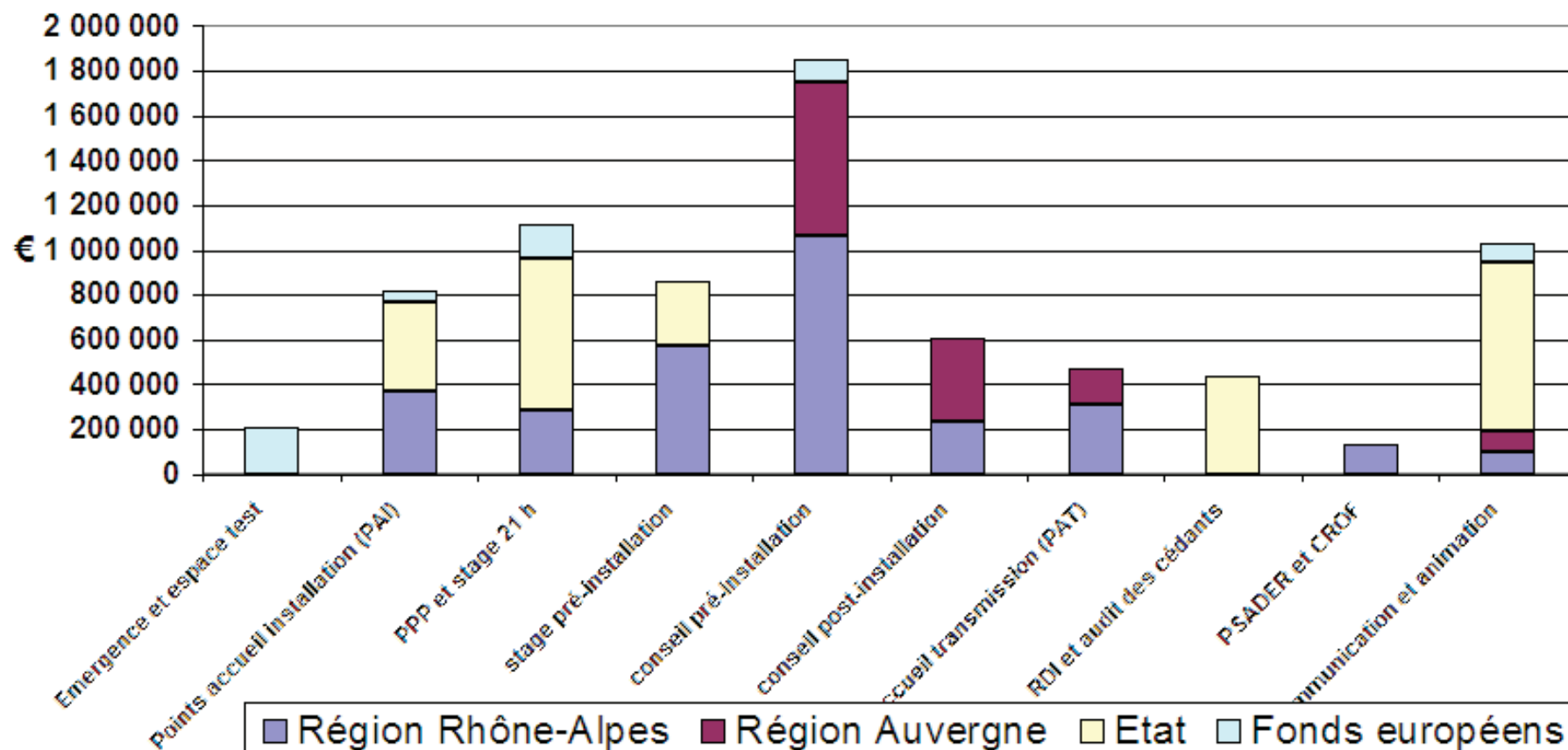
*3 - Aides à l'accompagnement  
l'installation/transmission (AITA)*



## L'accompagnement de l'installation Auvergne-Rhône-Alpes en 2015



## L'accompagnement de l'installation Auvergne- Rhône-Alpes 2016 (budget prévisionnel)



*Présentation par la Chambre régionale d'agriculture du  
bilan 2015 :*

- *Point accueil installation (PAI),*
- *PPP,*
- *stage 21h,*
- *Point accueil transmission (PAT).*

# L'accompagnement installation/transmission en 2017

*Le programme d'aide à l'accompagnement de l'installation/transmission (AITA) (1) remplace en 2017 le programme pour l'installation et le développement des initiatives locales (PIDIL) avec quelques nouveautés :*

- agrément obligatoire des prestataires d'audit/conseil,*
- introduction du contrat de génération en agriculture*

*(1) instruction technique du 3 août 2016*

# Présentation du projet de programme

*Le Conseil régional et l'Etat n'interviennent généralement pas sur les mêmes actions pour davantage de lisibilité et de simplicité mais recherchent de la complémentarité pour proposer un programme global complet et cohérent pour l'installation/transmission.*

*Le programme régional se décompose en 3 axes :*

- ***l'accompagnement de l'installation des candidats et de leurs projets,***
- ***la transmission de l'exploitation du cédant,***
- ***L'animation et la communication***

# Présentation du projet de programme

## ***Le volet « accompagnement de l'installation » :***

- ***Emergence des projets*** pour des candidats hors cadre familial (HCF) sous la forme d'échanges et de préconisations sur le métier d'agriculteur,
- ***Espace test***, lieu d'initiation de projet en situation réelle avec des appuis techniques pluridisciplinaires,
- ***Point accueil installation (PAI)*** constitue le 1<sup>er</sup> contact avec les porteurs de projets, aide d'Etat précadrée au niveau national complétée par un forfait régional
- ***Plan de professionnalisation personnalisé (PPP)*** aide d'Etat à son élaboration de 300€ par PPP agréé et 500€ par PPP validé,
- ***Stage 21 heures*** aide d'Etat de 120 € par stagiaire,

# Présentation du projet de programme

*L'accompagnement de l'installation (suite)*

- **Stages** d'application en exploitation ou de tutorat/parrainage (exploitation à reprendre) destinés à mettre les futurs installés en situation
- **Conseil pré-installation** avec l'audit de l'exploitation à reprendre et l'élaboration du projet d'installation dans ses différentes dimensions notamment économique,
- **Conseil post-installation** sous la forme d'un suivi sur proposition du service instructeur DDT ciblé sur des installations aidées à risque (HCF, nouvel atelier, création de société,..) et à la demande du nouvel installé – Conseil régional (hors DJA) et Etat (titulaire DJA) avec une aide maximum de 80% dans la limite de 1000€ sur 2 années dans la limite de l'échéance du plan d'entreprise.

# Présentation du projet de programme

***Le volet « transmission d'exploitation » :***

- ***Point accueil transmission (PAT ou PAIT) destiné aux cédants potentiels,***
- ***Répertoire départ installation (RDI) et audit de l'exploitation à céder:***  
*aide de l'Etat de 4000 € par cédant concrétisant la transmission avec réalisation d'un audit, finançable à hauteur de 1500€,*
- ***Contrat de génération (NOUVEAU) entre un exploitant cédant et un salarié/stagiaire sous condition d'âge –Aide d'Etat sous régime de minimis –***
- ***Plan local transmission,***



# Présentation du projet de programme

## ***Le volet « Animation communication » :***

- ***communication*** du métier d'agriculteur et des dispositifs de soutien aux futurs installés et aux cédants potentiels,
- ***animation*** notamment une coordination régionale des partenaires,
- ***élaboration d'outils*** collectifs de gestion et de suivi de l'installation/transmission

*Côté Etat, le soutien prendra la forme d'un appel à projets régional au cours du 3<sup>ème</sup> trimestre 2017 – dotation financière déterminée en fonction des engagements des actions prioritaires bénéficiant directement aux installés/cédants.*

# Prochaine réunion du CRIT

*Le CRIT pourrait se réunir de nouveau fin décembre ou début janvier pour finaliser la nouvelle grille DJA et les mesures de l'AITA*