

Le groupe et son animation

Un groupe, c'est :

Des personnes en interaction entre elles
+
Un objectif individuel pour chacun
+
Un objectif commun pour le groupe
+ quelque chose à résoudre



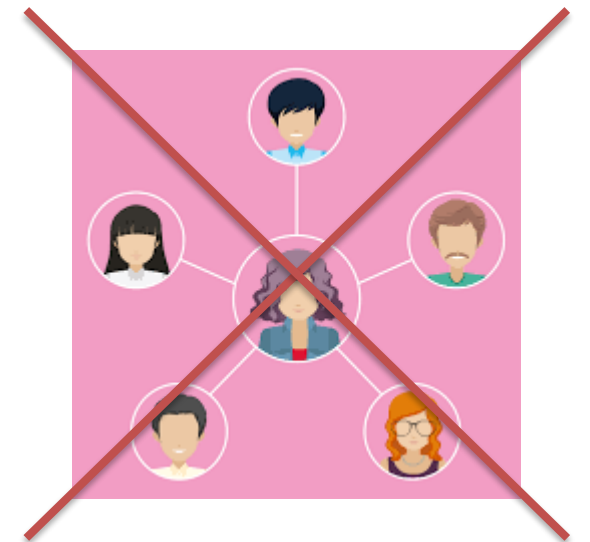
=> Une plus-value par rapport à une somme de personnes

Un groupe, ce n'est pas :

- Des personnes « convoquées » par le référent du groupe et qui interagissent uniquement avec le référent et pas entre elles
- Un comité de suivi du projet

Un groupe ne se limite pas à :

- Des échanges informels



Projet



avec le soutien du Casdar
Appel à projets
« innovation et partenariat »



LES DIFFÉRENTES POSTURES D'ACCOMPAGNEMENT

Certains partenaires de CAP VERT ont déjà travaillé sur la posture d'accompagnement de projets collectifs dans le cadre du projet Métiers circuits courts (Mecico)⁸. Ils ont mis en avant différentes postures pouvant être mobilisées, souvent en fonction du mandat donné par l'organisation employeuse des accompagnateurs et pouvant évoluer dans le temps.

Nous reprenons ici certaines définitions apportées dans la publication « *L'accompagnement au service des circuits courts* » :

Expert

Il porte un ensemble de savoirs précis sur un sujet donné. Il s'agit d'un spécialiste qui doit faire preuve de pertinence dans les réponses à donner à quelqu'un qui recherche une expertise.

Animateur

Il se conçoit d'abord comme une personne ayant des compétences en animation, notamment de réunions ou de groupes de travail. La fonction d'animation est implicitement liée au travail avec un groupe. L'animateur aide au questionnement, reformule, organise, aide à l'organisation du travail...

Accompagnateur

Il « chemine avec ». Il reconnaît donc une notion de proximité (on croit digne d'intérêt le projet que l'on accompagne) mais aussi de distance liée à la posture « de côté », car sa place est en dehors du groupe. Un accompagnement se conçoit dans la durée et non par des interventions ponctuelles.

