

Suivi des organismes réglementés et émergents

Inspections officielles dans le cadre du règlement UE 2016/2031 à
compter du 14/12/2020

2022: 3^{ème} campagne d'observations

Xylella fastidiosa

Information sur les foyers

- en Corse
- en PACA
- en Occitanie (Aude et Gard)

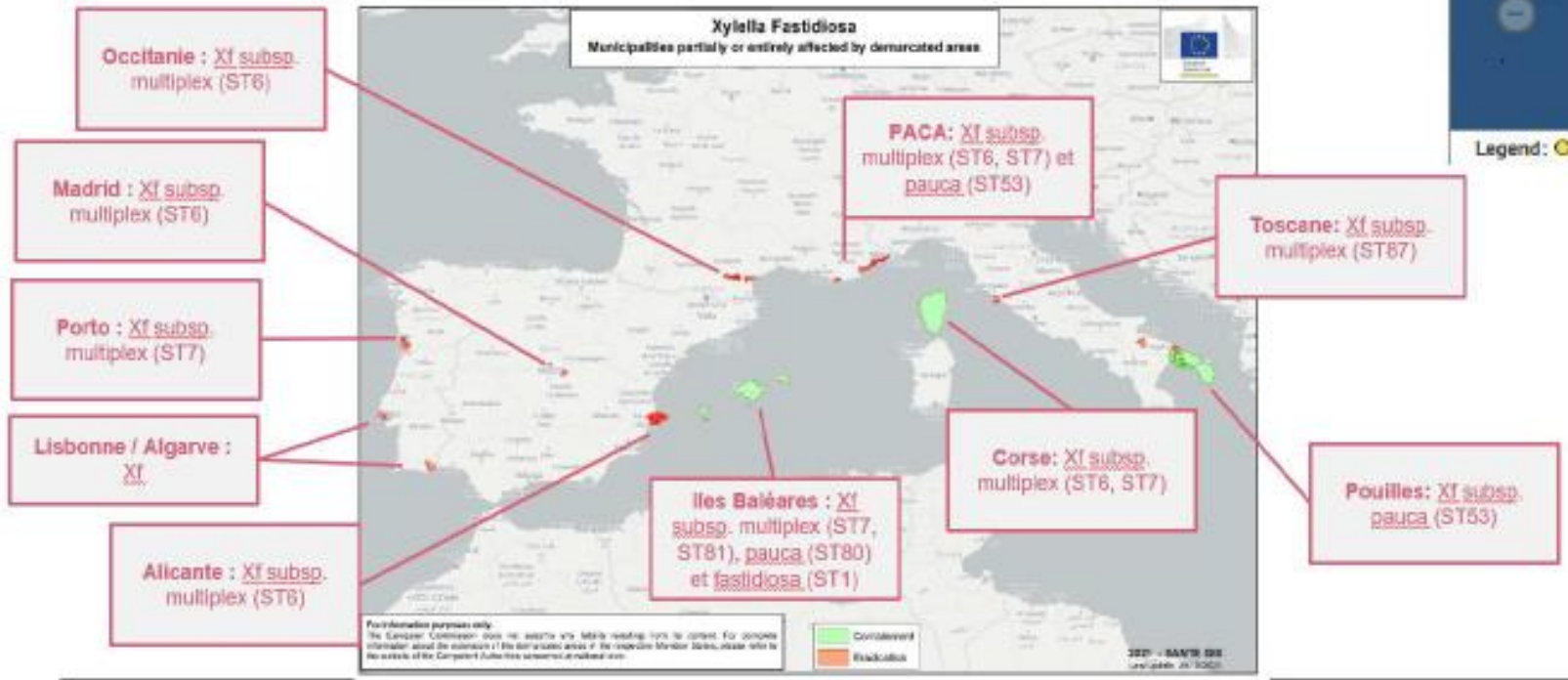
1. BREFS RAPPELS SUR LA BACTÉRIE

Xylella fastidiosa est présente dans de nombreux pays-tiers (ou régions de pays-tiers) :

Et sur le continent européen : Italie, France, Espagne, Portugal.

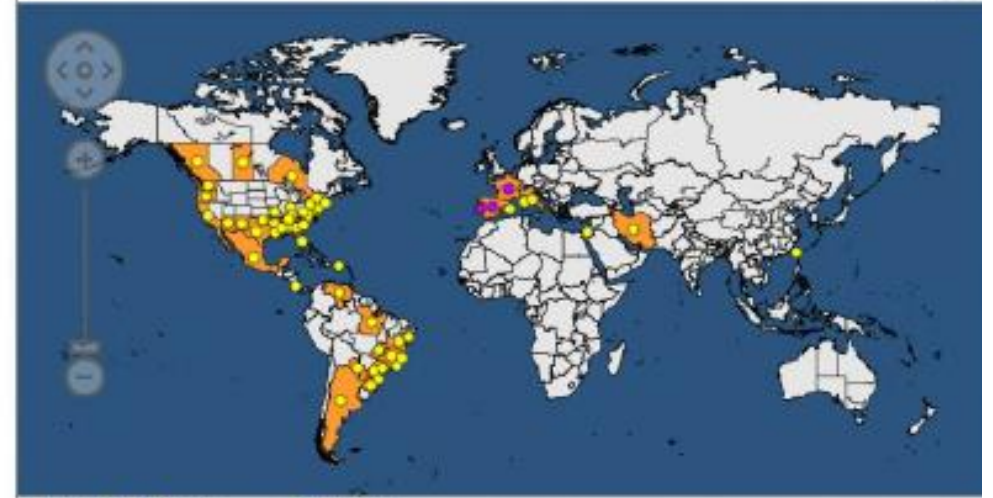
La liste des zones délimitées en Europe est disponible au lien suivant :

https://ec.europa.eu/food/system/files/2021-10/ph_biosec_legis_list-demarcated-union-territory_en.pdf



Distribution

Last updated: 2021-09-23



En France, la bactérie est présente en Corse (endémique – enrayement depuis 2018), en PACA (milieu urbain), et désormais en Occitanie (09/2020).

1. BREFS RAPPELS SUR LA BACTERIE

- ✓ **Bactérie phytopathogène** transmise et véhiculée par des **insectes vecteurs** (piqueurs suceurs de sève brute), la **plantation de plants contaminés**, ou des **outils de taille ou autres outils** provoquant des blessures.
Pas d'effet sur les Hommes ou les animaux.
- ✓ **Large spectre de végétaux hôtes** (595 espèces végétales dans le monde / **mortelle pour près de 200 végétaux**) :
Arbres fruitiers (fruits à noyaux), vigne, oliviers, agrumes, chênes, luzerne, ornementaux ...
- ✓ 6 sous-espèces de la bactérie identifiées dans le monde, dont ***multiplex*, *pauca*, *fastidiosa*** en Europe.
Les végétaux sensibles à une sous-espèce donnée de *Xylella* sont ses **végétaux spécifiés**.
- ✓ Des **symptômes peu spécifiques** : **flétrissements, brûlures foliaires et dessèchements** pouvant entraîner la **mort des végétaux** (obstruction des vaisseaux de sève).



Philaenus spumarius
le cercopie des prés

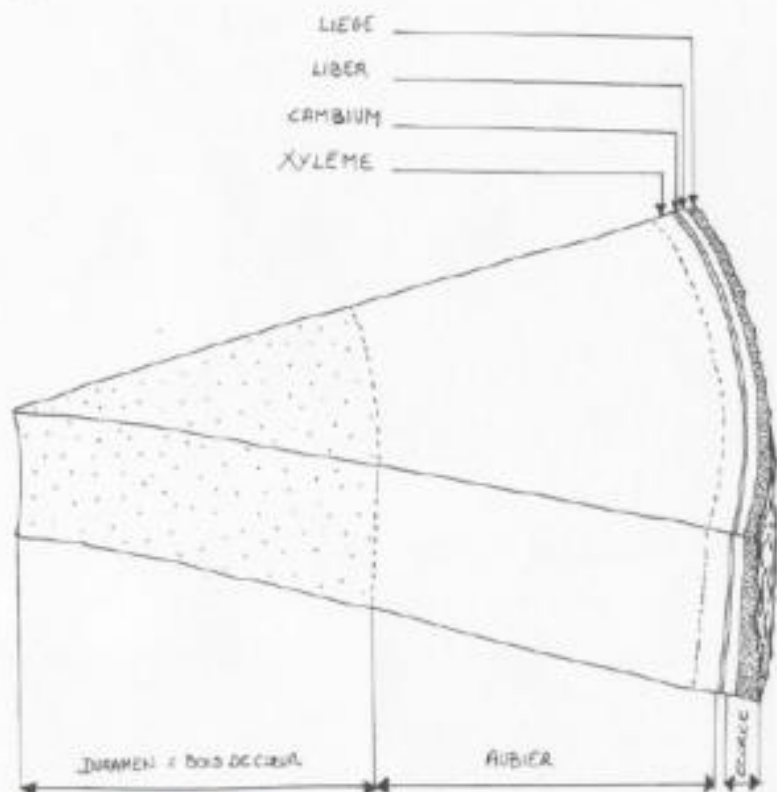


☐ *Polygala myrtifolia*



☐ *Westringia fruticosa*

Bactérie : *Xylella fastidiosa* : quelques rappels



- Bactérie responsable de maladies mortelles
- Contamination de nombreuses espèces végétales (> 500) dans le monde
- En Europe : liste d'environ 200 espèces de végétaux réparties selon leur sensibilité aux différentes souches de la bactérie : végétaux spécifiés
- *Xylella fastidiosa* : bactérie du xylème
- Bactérie qui forme un bouchon dans le xylème qui empêche la sève brute de circuler

Source : INRA-CBGP

- Transmission au travers d'insectes piqueurs-suceurs →



Aphrophoridae



Cercopidae



Cicadidae

Les symptômes de la bactérie

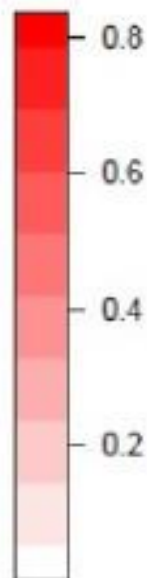
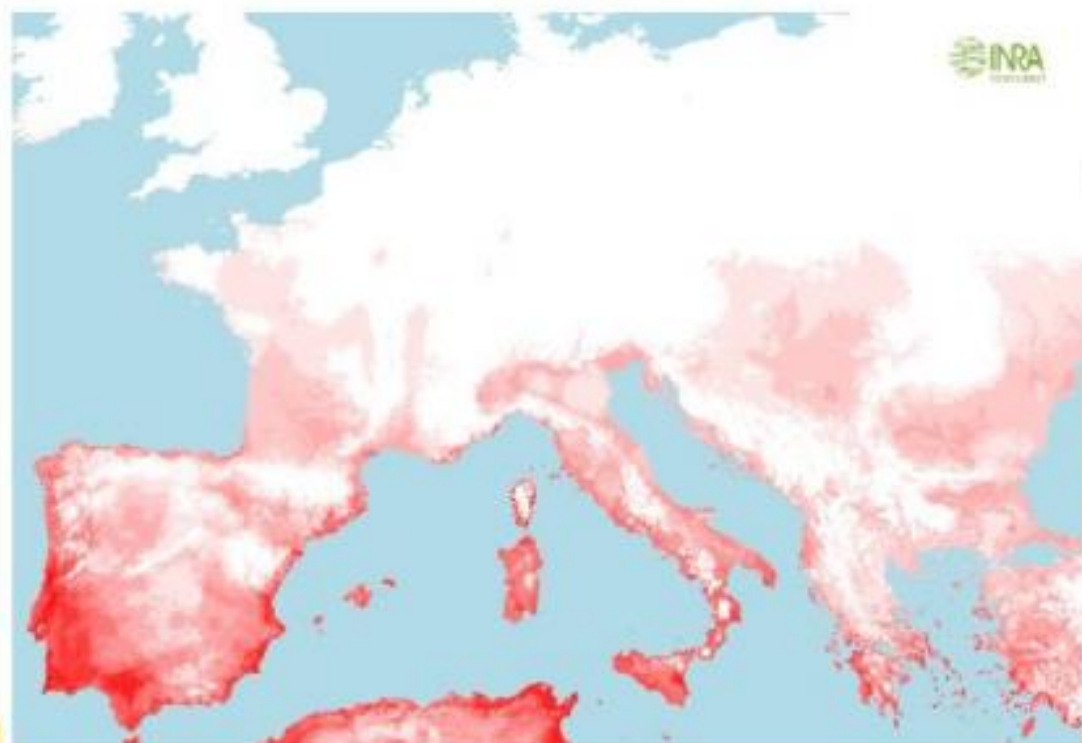
- Aucun moyen curatif pour sauver une plante contaminée
- **Symptômes peu spécifiques** : brûlures foliaires, flétrissement... Risque de confusion avec d'autres causes biotiques ou abiotiques.



SORE 2021 : *Xylella fastidiosa*

- Identification des zones à risques par modélisation pour mieux orienter la surveillance

0 : climat défavorable → 1 : climat favorable



Le climat de **type méditerranéen** semble plus favorable au développement de la bactérie et de ses vecteurs

Source Inra-CBGP et Inra Avignon

2. SITUATION SANITAIRE DANS L'AUDE –



Zones délimitées tracées dès réception de la confirmation officielle du laboratoire national de référence et typage de sous-espèce (en Occitanie : sous espèce Multiplex – séquence type ST6).

4 arrêtés préfectoraux successifs publiés à ce jour :

Date publication	Communes en zone infectée	Communes en zone délimitée	Nombre de zones infectées	Départements
08/09/2020	2	7	2	Aude
19/02/2021	5	19	22	Aude
16/06/2021	11	35	37	Aude
13/10/2021	12	39	59	Aude
<i>A venir (situation au 15/12/2021)</i>	<i>17</i>	<i>68</i>	<i>96</i>	<i>Aude et Gard</i>

2. SITUATION SANITAIRE DANS L'AUDE –

PREMIER FOYER DANS LE GARD

Communes de la zone délimitée (Aude)

Liste des communes dont une partie est située en zone infectée

- BERRIAC
- BIZANET
- BOUILHONNAC
- CAPENDU
- CARCASSONNE
- CASTELNAUDARY**
- COMIGNE
- FLOURE
- FONTIES-D'AUDE
- MONTIRAT
- MONTREAL
- MONZE
- NEVIAN**
- SALSIGNE**
- TREBES
- VILLARDONNEL**
- VILLENEUVE MINERVOIS**

Liste des communes dont une partie est située en zone tampon

- ALAIRAC
- ALZONNE
- BADENS
- BARBERA
- BERRIAC
- BRAM
- BIZANET
- BLOMAC
- BOUILHONNAC
- BOUTENAC
- CAPENDU
- CARCASSONNE
- CASTELNAUDARY**
- CAUDEBRONDE**
- CAUX-ET-SAUZENS
- CAVANAC
- CAZILHAC
- CONQUES SUR ORBIEL**
- COUFFOULENS
- COMIGNE
- CUXAC CABARDES**
- DOUZENS
- FAJAC-EN-VAL
- FENDEILLE**
- FLOURE
- FONTIES-D'AUDE
- FOURNES CABARDES**
- LASTOURS
- LAURE-MINERVOIS
- LVALETTE
- LA TOURETTE CABARDES**
- LES ILHES**
- LIMOUSIS**
- MALVES-EN-MINERVOIS
- MARC ORIGNAN**
- MARSELLETTE
- MAS-DES-COURS
- MIRVAL CABARDES**
- MIREVAL LAURAGAIS**
- MONTIRAT
- MONTREAL
- MONTREDON DES CORBIERES**
- MONZE
- NARBONNE
- NEVIAN**
- ORNAISONS
- PALAJA
- ROULLENS
- RUSTIQUES
- SAINT-ANDRE-DE-ROQUELONGUE**
- SAINT MARCEL SUR AUDE**
- SALLELES CABARDES**
- SALSIGNE**
- TRASSANEL**
- TREBES
- VAL-DE-DAGNE
- VILLANIERE**
- VILLARDONNEL**
- VILLEDUBERT
- VILLEGLY**
- VILLENEUVE LA COMPTAL**
- VILLENEUVE MINERVOIS**
- VILLESISCLE

Communes de la zone délimitée (Gard)

Liste des communes dont une partie est située en zone infectée

TAVEL

Liste des communes dont une partie est située en zone tampon

LIRAQ
PUJAUT
ROCHFORT DU GARD
ROQUEMAURE

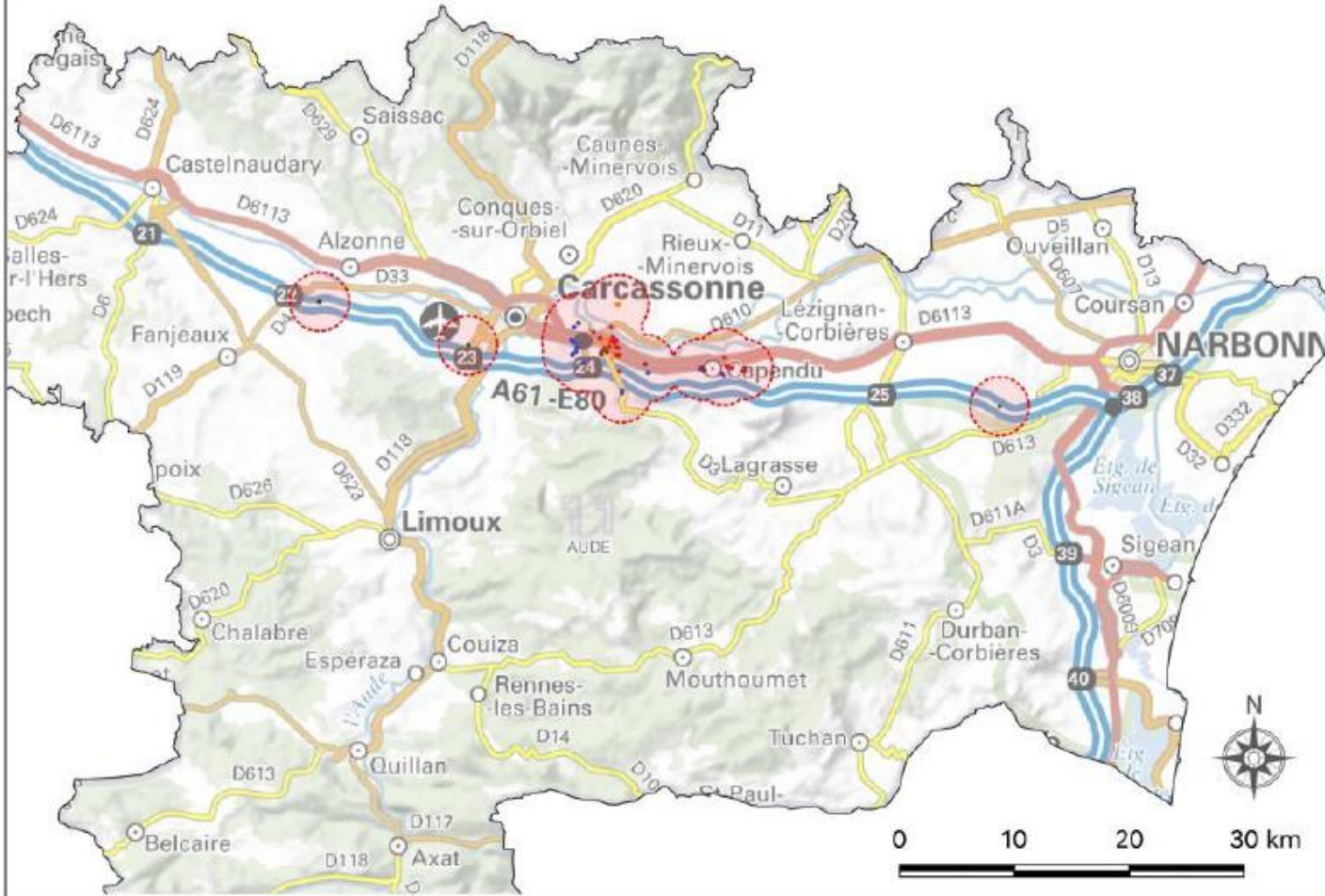
Cartes associées, publiées sur le site internet DRAAF : <https://draaf.occitanie.agriculture.gouv.fr/Vigilance-vis-a-vis-de-Xylella>

3 nouvelles zones infectées en 2021 (hors zones préalablement délimitée)



Xylella fastidiosa dans l'Aude - Zones infectées et zones tampons au 03/09/2021

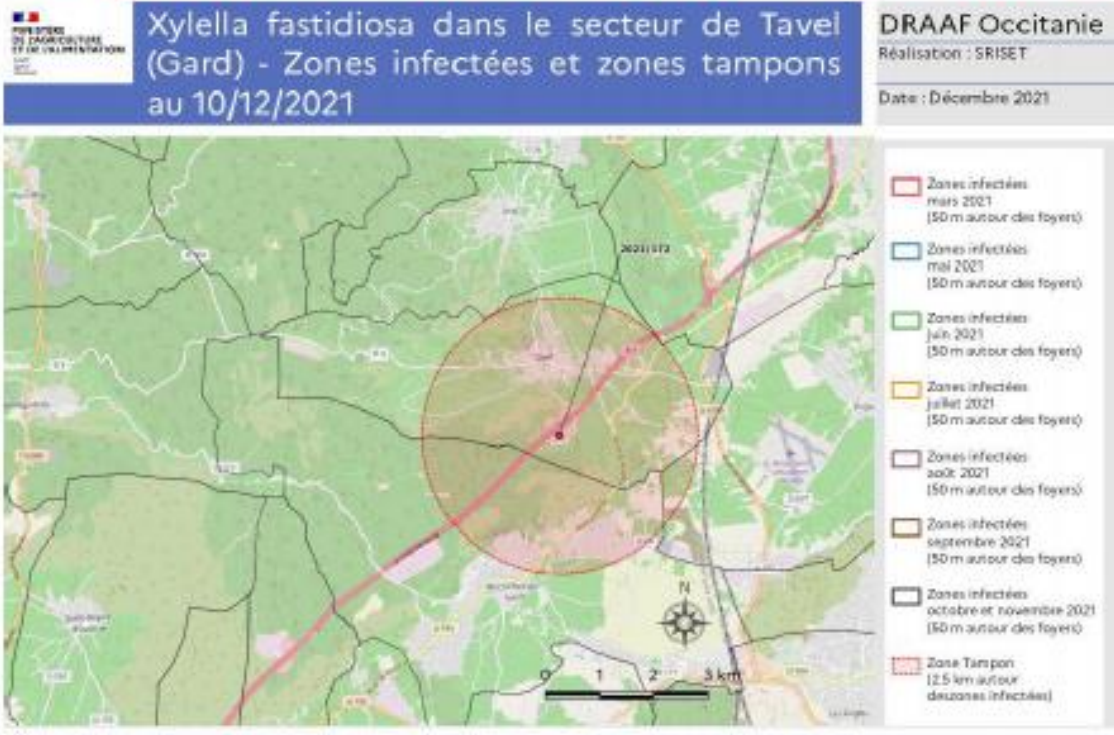
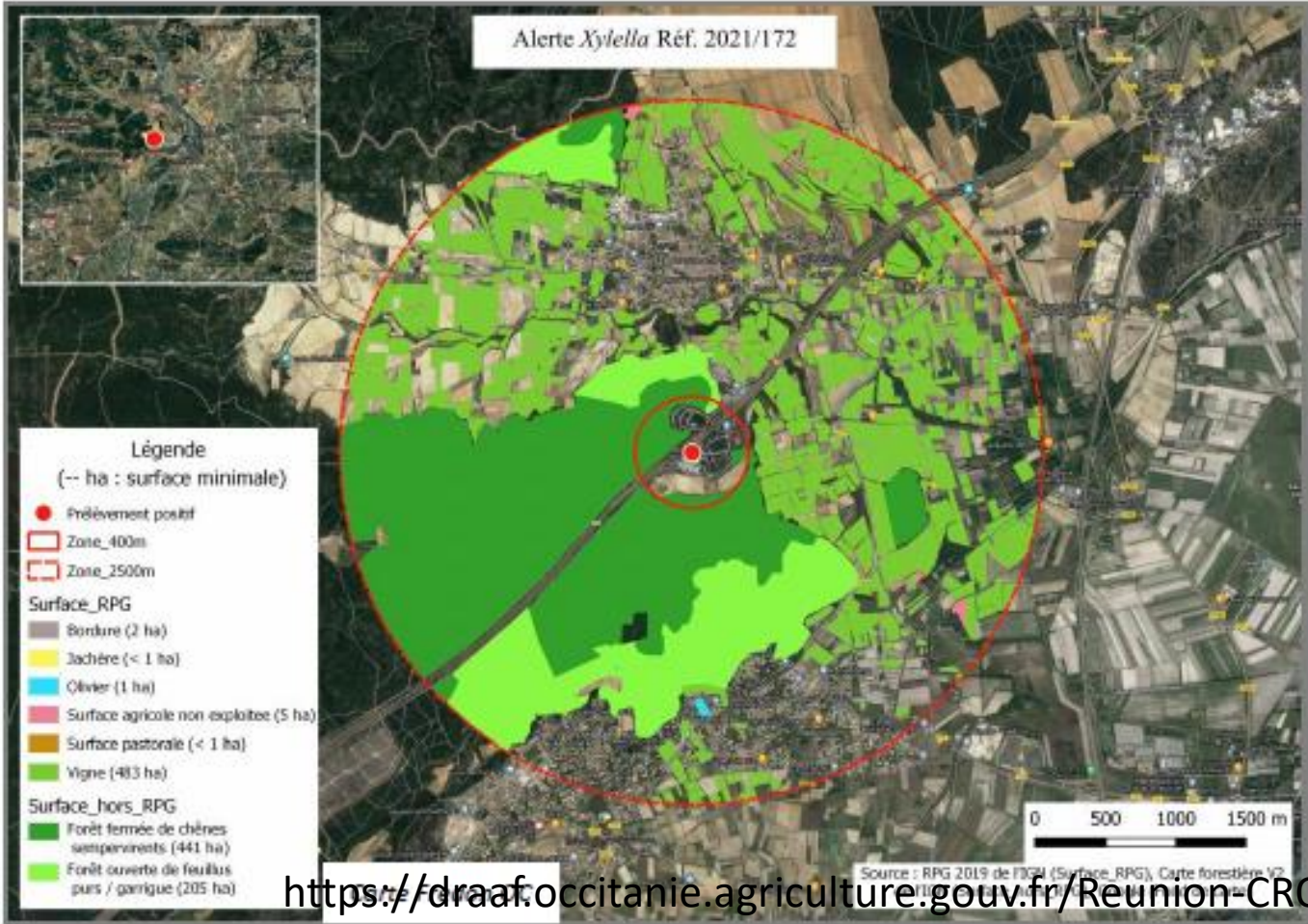
DRAAF Occitanie
Réalisation : SRISET
Date : Septembre 2021



- Zones infectées mars 2021 (50 m autour des foyers)
- Zones infectées mai 2021 (50 m autour des foyers)
- Zones infectées juin 2021 (50 m autour des foyers)
- Zones infectées juillet 2021 (50 m autour des foyers)
- Zones infectées août 2021
- Zones infectées septembre 2021
- Zone Tampon (2.5 km autour des zones infectées)

2. SITUATION SANITAIRE DANS L'AUDE –

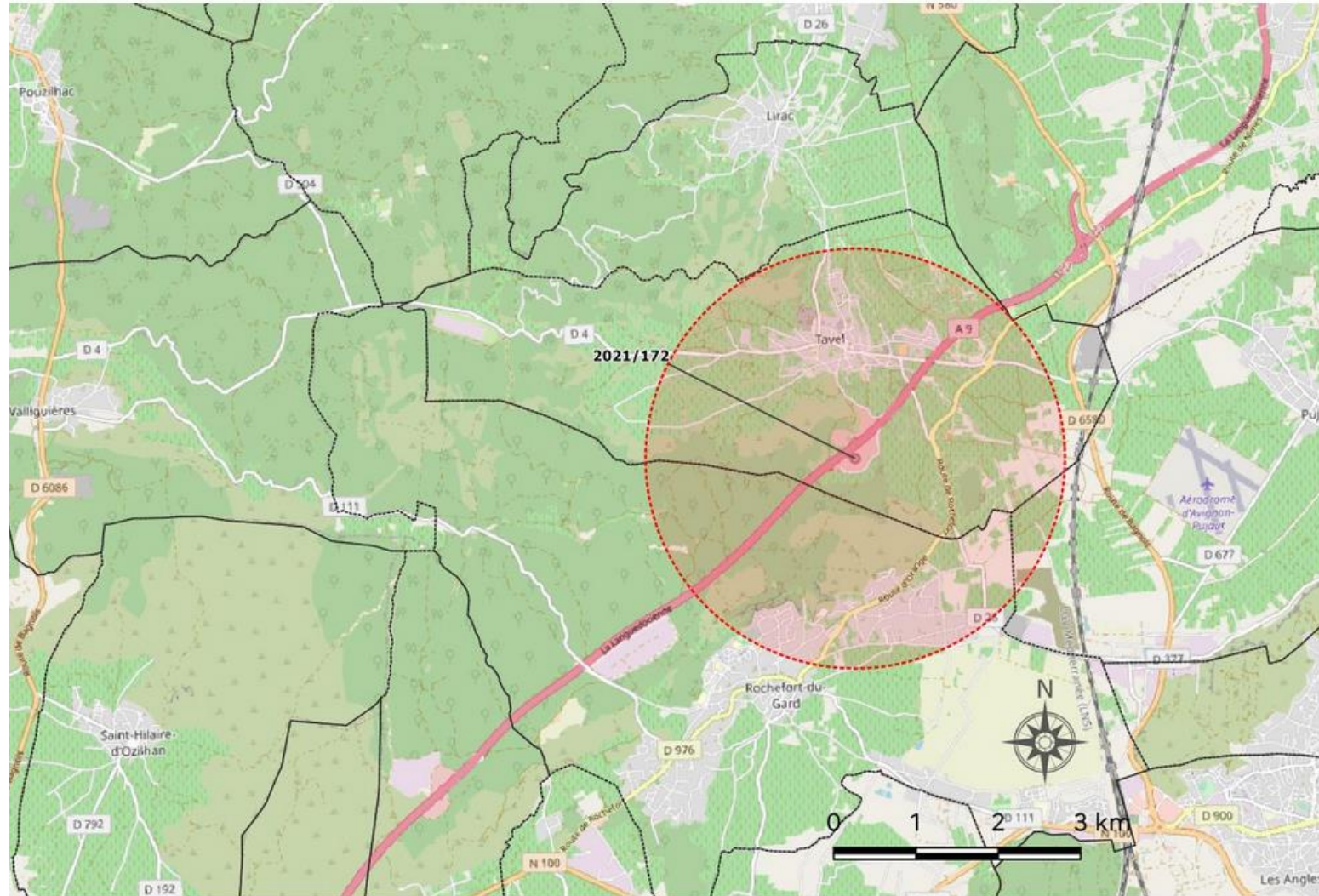
PREMIER FOYER DANS LE GARD



Sources : IGN BD CARTE®, Google OpenStreetMap

<https://draaf.occitanie.agriculture.gouv.fr/Reunion-CROPSAV-exceptionnel,6697>

Xylella fastidiosa dans le secteur de Tavel (Gard) - Zones infectées et zones tampons au 21/12/2021



Zones infectées
(50 m autour des foyers)

■ mars 2021

■ mai 2021

■ juin 2021

■ juillet 2021

■ août 2021

■ septembre 2021

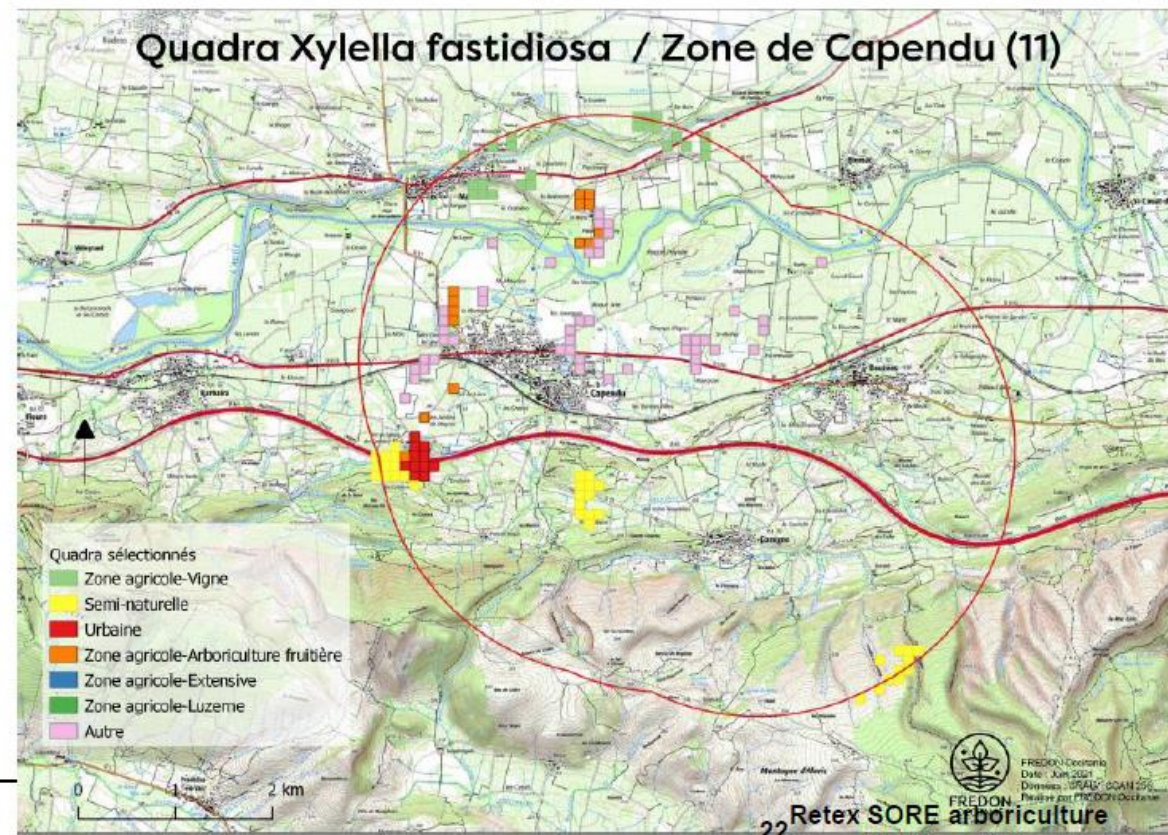
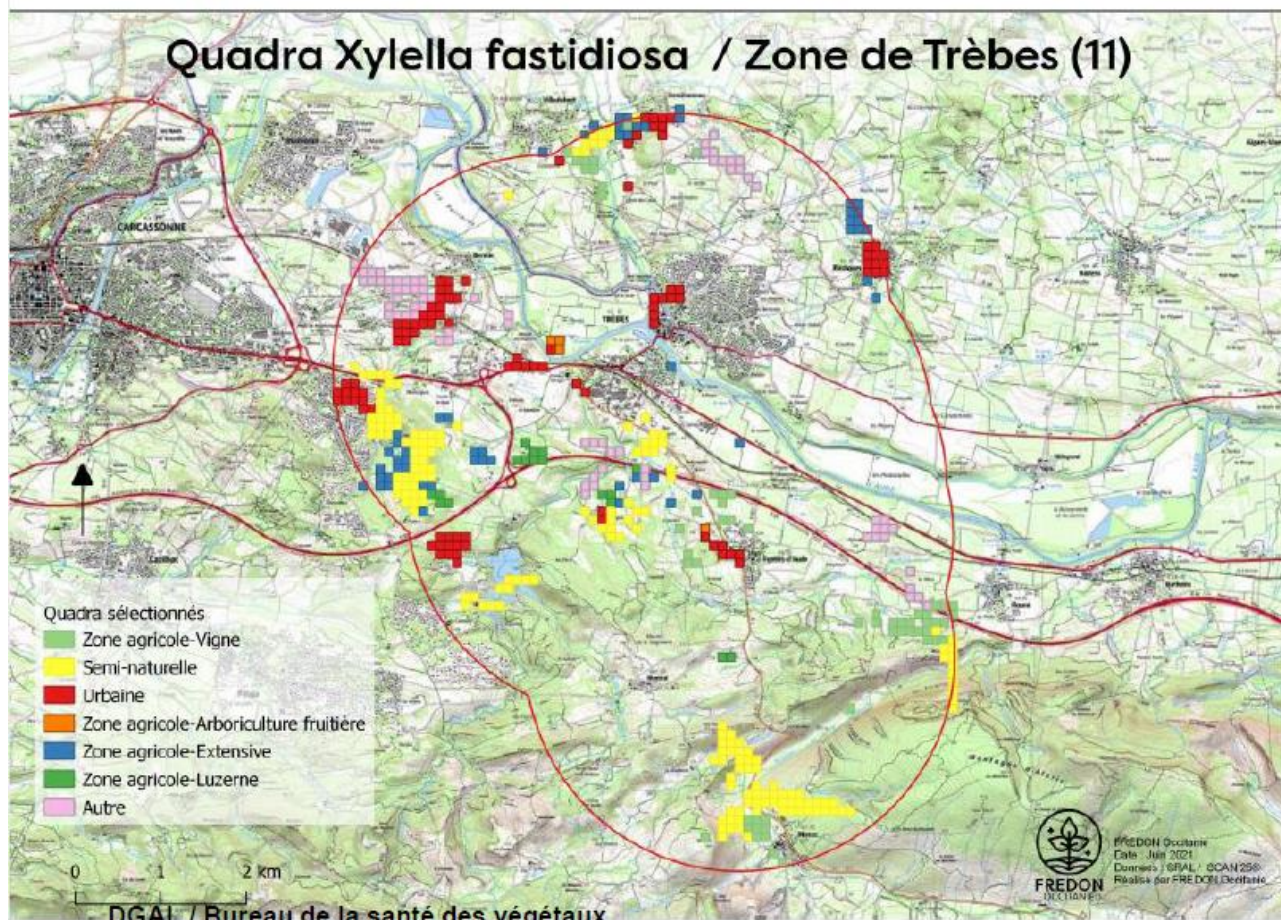
■ octobre 2021

■ décembre 2021

■ Zones Tampon
(2500 m autour
des zones infectées)

Etablissement des zones délimitées et surveillance sur la base des données du modèle RIBESS (appui plateforme ESV)

➔ 611 quadrats à inspecter en 2021 - 3893 végétaux à prélever



2021 (03/09/2021)

56 échantillons confirmés positifs Xf au laboratoire de référence en 2021

- **sous espèce Multiplex** (avril au 03/09/2021) (7,4 % des prélèvements)

6 genres de végétaux contaminés en 2021 :

- Sauvages : faux genêts d'Espagne, **coronilles** (nouveau 2021), églantiers

- Urbains ou semi-naturels : **lavandes**

- Cultivés ou semi-naturels : **luzerne, amandiers**

Genre du végétal prélevé	Espèce du végétal prélevé	Echantillons positifs labo agréé	Echantillons confirmés labo de référence	Echantillons confirmés Multiplex	Nombre d'échantillons 2021	% des échantillons positifs	Nb végétaux poolés
Coronilla	valentina	3	3	3	8	37,5	24
Lavandula	sp.	1	1	1	8	12,5	13
	X intermedia	1	1	1	4	25,0	4
Medicago	sativa	1	1	1	49	2,0	183
Prunus	dulcis	11	11	9	39	28,2	111
Rosa	canina	3	3	3	6	50,0	21
Spartium	junceum	38	37	36	75	49,3	180
Total général		58	57	54			

1. Etablissement des zones délimitées et surveillance mise en place - Prélèvements de végétaux en zone tampon

Quelques symptômes observés – Photos FREDON Occitanie

Bizanet (proximité A61)



Retex SORE arboriculture
fruitière 2021

Faux genêt d'Espagne



DGAL / Bureau de la santé des végétaux

amandier sauvage
site de Bouillonac (11)



Réglementation

Xylella fastidiosa est **un organisme de quarantaine** suivant le règlement européen 2016/2031/UE : son incidence économique, environnementale ou sociale est considérée comme la plus grave pour le territoire de l'Union.

- Règlement d'exécution 2020/1201 : précise les dispositions visant à empêcher son introduction et sa propagation dans l'UE + annexes : liste des végétaux hôtes et listes des végétaux spécifiés

Modifié par règlement UE 2021-2130

- Arrêté du 19 octobre 2020 relatif aux mesures visant à éviter l'introduction et la propagation dans l'Union de *Xylella fastidiosa*
- Plan de surveillance pluriannuel national de *Xylella fastidiosa* (IT 2017-653 du 01/08/2017)
- Plan national d'intervention sanitaire d'urgence (PNISU) : juillet 2018

Plan de surveillance en zone délimitée: juin 2021

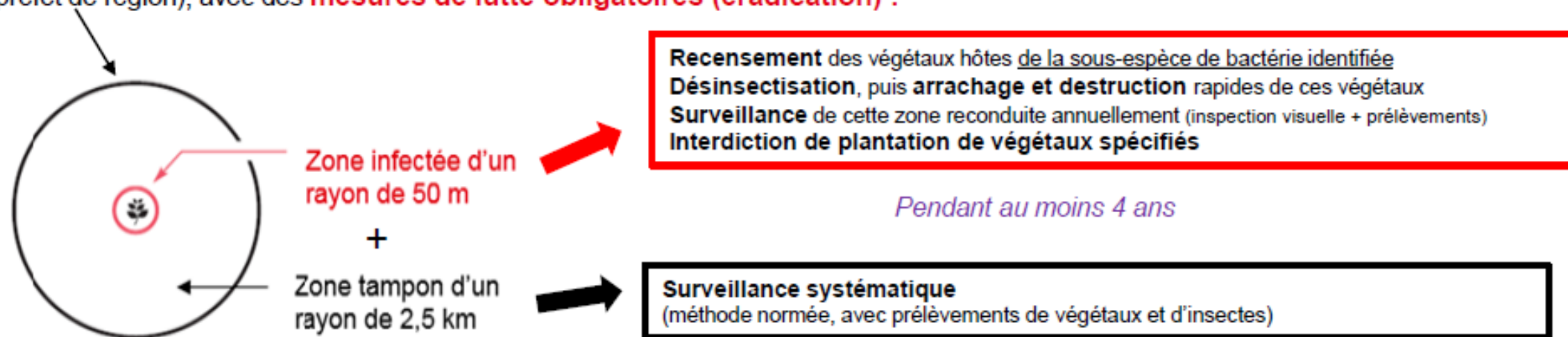
1. BREFS RAPPELS SUR LA BACTERIE

Organisme de quarantaine prioritaire au niveau européen (règlement santé des végétaux (UE) 2016/2031).

Introduction et dissémination interdites sur le territoire européen (règlements d'exécution (EU) 2020/1201 et [2021/1688](#) – MAJ listes végétaux)

Plan national d'intervention sanitaire d'urgence conférant au préfet de département la possibilité de réquisitionner des moyens et de restreindre la circulation des personnes et des biens.

Pour toute nouvelle contamination par *Xylella fastidiosa*, un **périmètre de lutte (= zone délimitée)** est défini par arrêté préfectoral (préfet de région), avec des **mesures de lutte obligatoires (éradication)** :



+ Des **restrictions de circulation des végétaux spécifiés** entre la zone infectée et la zone tampon, ainsi qu'entre la zone tampon et l'extérieur (hors zone délimitée) – *voir plus loin*

Les **végétaux contaminés** en 2021 appartiennent à **15 genres** :

Faux genêt d'Espagne - *Spartium*
Amandier sauvage – *Prunus dulcis*

Coronilles - *Coronilla*

Eglantiers - *Rosa*

Laurier tin - *Viburnum*

Lavandes - *Lavandula*

Frêne - *Fraxinus*

Luzerne - *Medicago*

Prunier – *Prunus domestica*

Figuier – *Ficus*

Chêne vert – *Quercus*

Nerprun alaterne - *Rhamnus*

Genêt à balai - *Cytisus*

Inule visqueuse - *Dittrichia*

Euphorbe dentée

Ronce

Nouveautés 2021

Agricole / plantes indicatrices

+ **5 genres pour mémoire en 2020** :

Laurier sauce – *Laurus*

Lavande d'Afghanistan – *Perovskia*

Sauge de Jérusalem – *Phlomis*

Platane – *Platanus*

Romarin - *Salvia*

3. MESURES DE GESTION MISES EN ŒUVRE ET PERSPECTIVES

Les grands principes :

- Une procédure sécurisée
- **Végétaux contaminés** : sous filets IP et arrachés en priorité
- Des dérogations à l'arrachage encadrées (AM article 7)
- Des prélèvements de végétaux avant chantier (environ 200 - végétaux hôtes, dérogations, sécurisation végétaux proliférant)
- Une priorisation des ZI proches de parcelles de production
- Une intervention DRAAF chez les particuliers (Marché public)
- Un suivi strict de réalisation
- Une situation évolutive à gérer (liste des végétaux spécifiés, élargissement des ZI...)

1) Recensement estimatif des végétaux spécifiés / hôtes sur chaque zone infectée (FREDON Occitanie, appui DRAAF chez les particuliers)

2) Notification aux propriétaires (priorité aux ZI + agricoles «) (Contradictoire)

a) Annonce des mesures = Mettre en place (agriculteurs / collectivités) ou autoriser l'intervention d'une entreprise (particuliers) pour :

- Désinsectisation sur les végétaux spécifiés
- Arrachage et destruction par incinération de tous ces végétaux spécifiés.
- Respect d'une interdiction de circulation des végétaux spécifiés depuis la ZI vers la ZT et au-delà (4 ans)
- Respect d'une interdiction de plantation de végétaux spécifiés sur la ZI (4 ans)

b) Rencontre sur site pour expliciter les mesures > adhésion, entraides; gestion des demandes de dérogations (article 7 e) du règlement : ssi analyses négatives et végétaux éligibles) + prélèvements végétaux hôtes et fauchages insectes

c) Notification des mesures suite observations des propriétaires et résultats analyses

3) Suivi des chantiers : Présence obligatoire de la DRAAF

Mesures d'éradication : une situation complexe

- Diversité des milieux (urbain, (péri)-agricole, naturel)

- recherche, contact des propriétaires
- Nombre de végétaux par foyer
- Accès difficile et engins adaptés

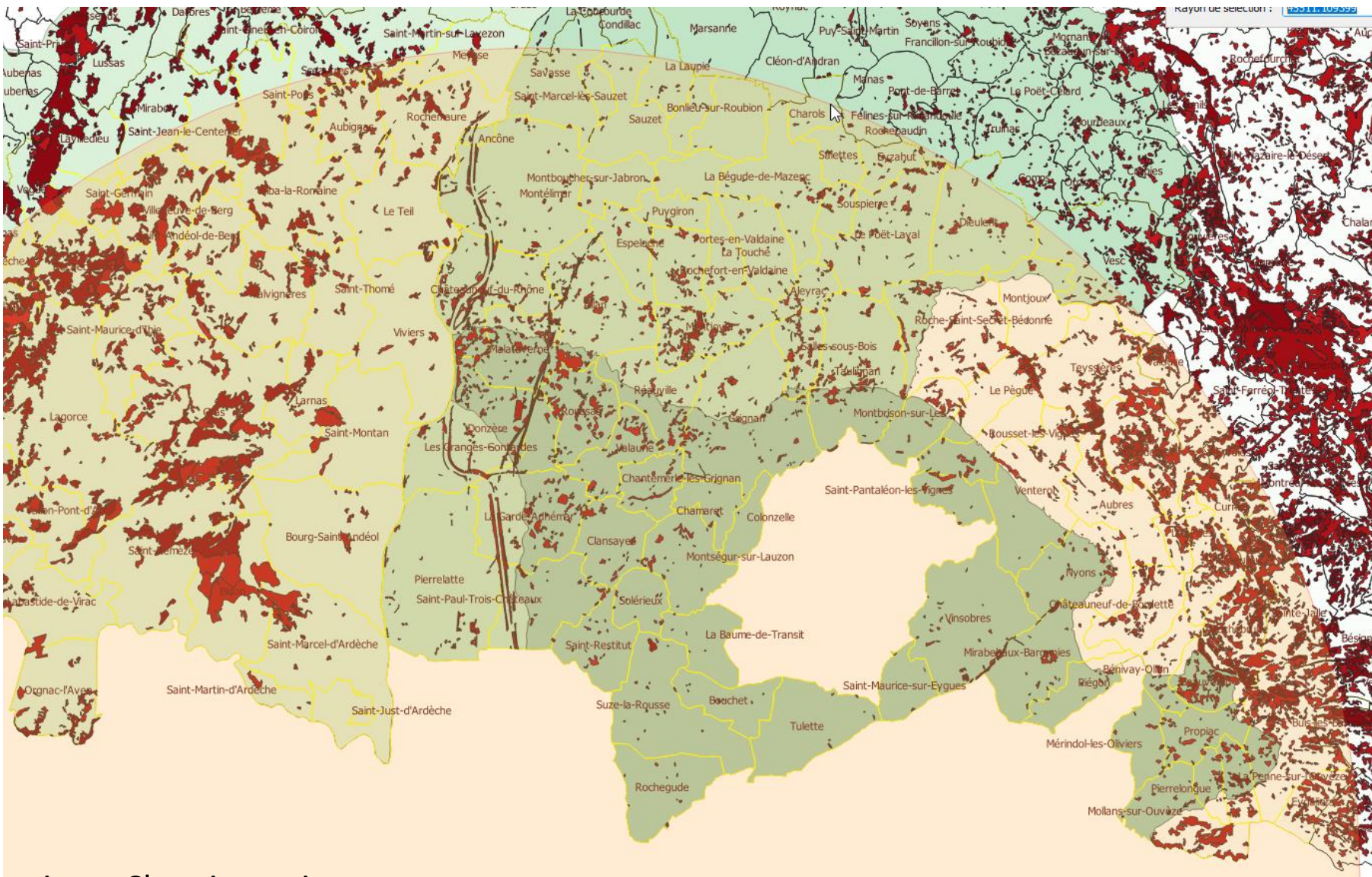
- Etendue réelle de la ZD ?



Xylella fastidiosa

Inspections programmées en 2022
en Auvergne-Rhône-Alpes

filiere	culture	Liste-ON-concernés	examen visuel	Code prescription examen visuel	Prélèvement asymptomatique	Code prescription Prélèvement
Arboriculture fruitière	Figuier	Bactrocera zonata, Lopholeucaspis japonica, Xylella fastidiosa	2	PROG-011		xx
Arboriculture fruitière	Noyer	Geosmithia morbida, Pityophthorus juglandis, Popillia japonica, Xylella fastidiosa	33	PROG-014	10	PROG-215
Arboriculture fruitière	Abricotier	Aromia bungii, Xylella fastidiosa	30	PROG-018	10	PROG-216
Arboriculture fruitière	Amandier	Xylella fastidiosa	12	PROG-022	5	PROG-217
Arboriculture fruitière	Cerisier	Aromia bungii, Lopholeucaspis japonica, Saperda candida, Xylella fastidiosa	26	PROG-023	10	PROG-218
Arboriculture fruitière	Pêcher	Aromia bungii, Popillia japonica, Saperda candida, Xylella fastidiosa	30	PROG-027	10	PROG-219
Arboriculture fruitière	Prunier	Anoplophora chinensis, Aromia bungii, Homalodisca vitripennis, Popillia japonica, Saperda candida, Xylella fastidiosa	10	PROG-033	5	PROG-220
Arboriculture fruitière	Olivier	Xylella fastidiosa	80	PROG-049	25	PROG-221
Cultures légumières	Immortelle d'Italie	Xylella fastidiosa	3	PROG-076	2	PROG-205
Cultures légumières	Lavande	Xylella fastidiosa	10	PROG-071	6	PROG-200
Cultures légumières	Lavandin	Xylella fastidiosa	15	PROG-070	10	PROG-199
Cultures légumières	Origan	Xylella fastidiosa	3	PROG-074	1	PROG-203
Cultures légumières	Romarin	Xylella fastidiosa	11	PROG-073	3	PROG-202
Cultures légumières	Sariette	Xylella fastidiosa	2	PROG-075	1	PROG-204
Cultures légumières	Thym	Xylella fastidiosa	4	PROG-072	2	PROG-201
Vigne	Vigne	Popillia japonica, Xylella fastidiosa	150	PROG-143	75	PROG-195
JEVI	Aéroports internationaux	*Tout ON	15	PROG-172		xx
JEVI	Arboretums, parcs botaniques et jardins remarquables	*Tout ON	21	PROG-235		xx
JEVI	Campings	*Tout ON	11	PROG-169		xx
JEVI	Gazons sportifs	*Tout ON	10	PROG-168		xx
JEVI	Infrastructures (routes, voies ferrées, aéroports), zones industrielles et commerciales, cimetières paysagers	*Tout ON	7	PROG-171		xx
JEVI	JEVI villes + 10 000 hab.	*Tout ON	5	PROG-163		xx
JEVI	MIN	*Tout ON	5	PROG-174		xx
JEVI	Parcs de loisirs	*Tout ON	2	PROG-170		xx
JEVI	Roseraies	*Tout ON	6	PROG-167		xx



- Zone IFN: Garrigue, Chataigneraie auvergnate
- Formation végétale: Zones de landes et milieux ouverts, forêt herbacée
- Distance du foyer de Tavel (30): entre 30 et 70 km
- Cultures à risque: olivier, plantes aromatiques, vignes, vergers