



Journée Grand Plan d'Investissement

Marcy l'Etoile – 08 novembre 2018

A large, faint, light blue outline of the Auvergne-Rhône-Alpes region serves as a background for the central text.

Jean-Claude GUILLON,

Président de l'ARIA Auvergne-Rhône-Alpes



Nos Missions

Marcy l'Etoile – 08 novembre 2018



Représenter les IAA d'Auvergne-Rhône-Alpes auprès des Pouvoirs Publics (régionaux et nationaux) et de l'écosystème socio-économique régional



Etre le relai en Auvergne-Rhône-Alpes de l'ANIA et le partenaire des structures régionales des Fédérations Métiers et de Coop de France Auvergne-Rhône-Alpes



Accompagner les Dirigeants à travers des actions collectives sur des thèmes reconnus d'intérêt majeur pour les IAA



Sensibiliser les Dirigeants aux enjeux des IAA en animant le secteur (réunions, formations, etc...)



Contribuer à la mise en réseau des Organismes impliqués dans le développement des Filières de l'Agro-alimentaire régional



Nos Engagements

Marcy l'Etoile – 08 novembre 2018



Encourager les démarches d'**Excellence industrielle** au sein des Entreprises, en lien avec le programme « Industrie du futur »



Accompagner le déploiement régional du « **Contrat National de filière alimentaire** », en relation avec les acteurs des Filières régionales



Encourager l'approvisionnement local dans une logique de « **Circuits Courts Agro-Industriels** »



Faciliter l'accès des Industries agro-alimentaires à l'**Innovation**



Agir pour mieux **Adapter la formation** aux besoins des filières Agro-alimentaires



Journée Grand Plan d'Investissement

Marcy l'Etoile – 08 novembre 2018

A light blue outline map of the Auvergne-Rhône-Alpes region serves as a background for the main title.

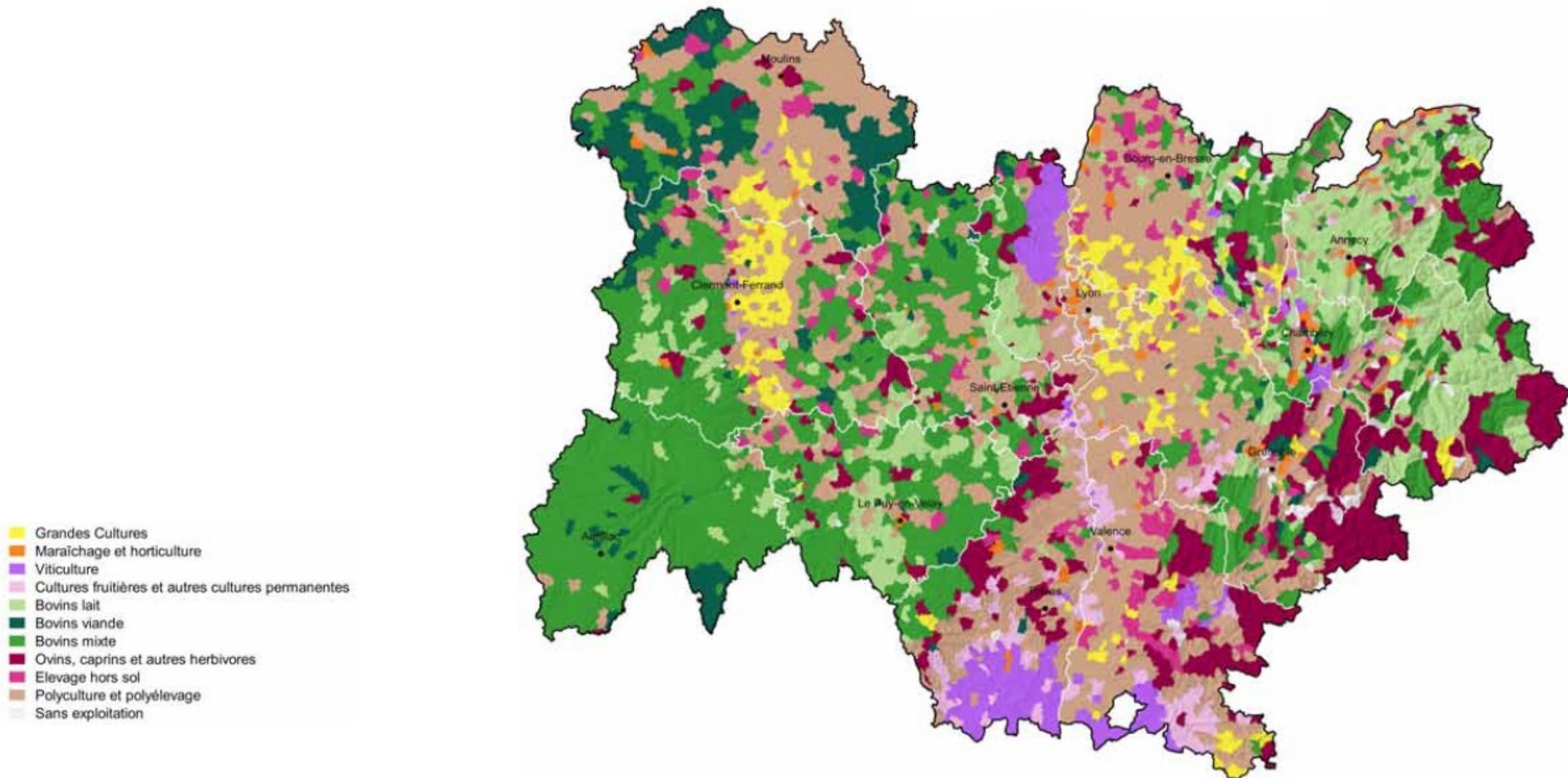
Les Circuits-Courts Agro-Industriels



Une grande diversité de production

Source DRAAF – Recensement agricole

Marcy l'Etoile – 08 novembre 2018





Circuit-Court Agro-Industriel résumé

Marcy l'Etoile – 08 novembre 2018

Une réponse adaptée aux nouveaux enjeux sociétaux :

- **Proximité** entre Transformation Agroindustrielle et lieux de Production Agricole
- **Traçabilité, Qualités et Sûreté** sanitaire
- **Prix adaptés** à la diversité des « demandes consommateurs »

Des exigences fortes au niveau de tous les acteurs :

- Haut niveau de **professionnalisme** des acteurs
- **Investissements** à chaque étage de la filière
- Démarches d'**Innovation** (production, transformation, marchés...)
- Démarches de **Formation**

Des contributions majeures à l'économie territoriale :

- Pérennité des Filières Agroalimentaires
- Vitalité des Territoires
- Emplois qualifiés sur les territoires et métiers mieux reconnus

Complémentarité avec les Circuits Courts Agricoles



Circuit-Court Agro-Industriel imagé

Marcy l'Etoile – 08 novembre 2018

Démarche de filière, fondée sur des Partenariats Amont – Aval (contractualisation, formation, ...)

Cahiers des charges adaptés aux capacités de production ET aux marchés ciblés



Procédures d'Assurance Qualité : Production agricole → Transformation → Commercialisation

Démarche d'Innovation tout au long de la chaîne → Montée en **Compétences ET Performance**



Circuit-Court Agro-Industriel illustré

Marcy l'Etoile – 08 novembre 2018

- **Illustration du concept chez Charles et Alice, Valence**
- **Film conçu en partenariat entre l'ARIA et l'ANIA dans le cadre du « Programme Qu'est-ce qu'on mange ? »**





Journée Grand Plan d'Investissement

Marcy l'Etoile – 08 novembre 2018

Merci pour votre attention

**[www.auvergnerhonealpes-
alimentaire.com](http://www.auvergnerhonealpes-alimentaire.com)**