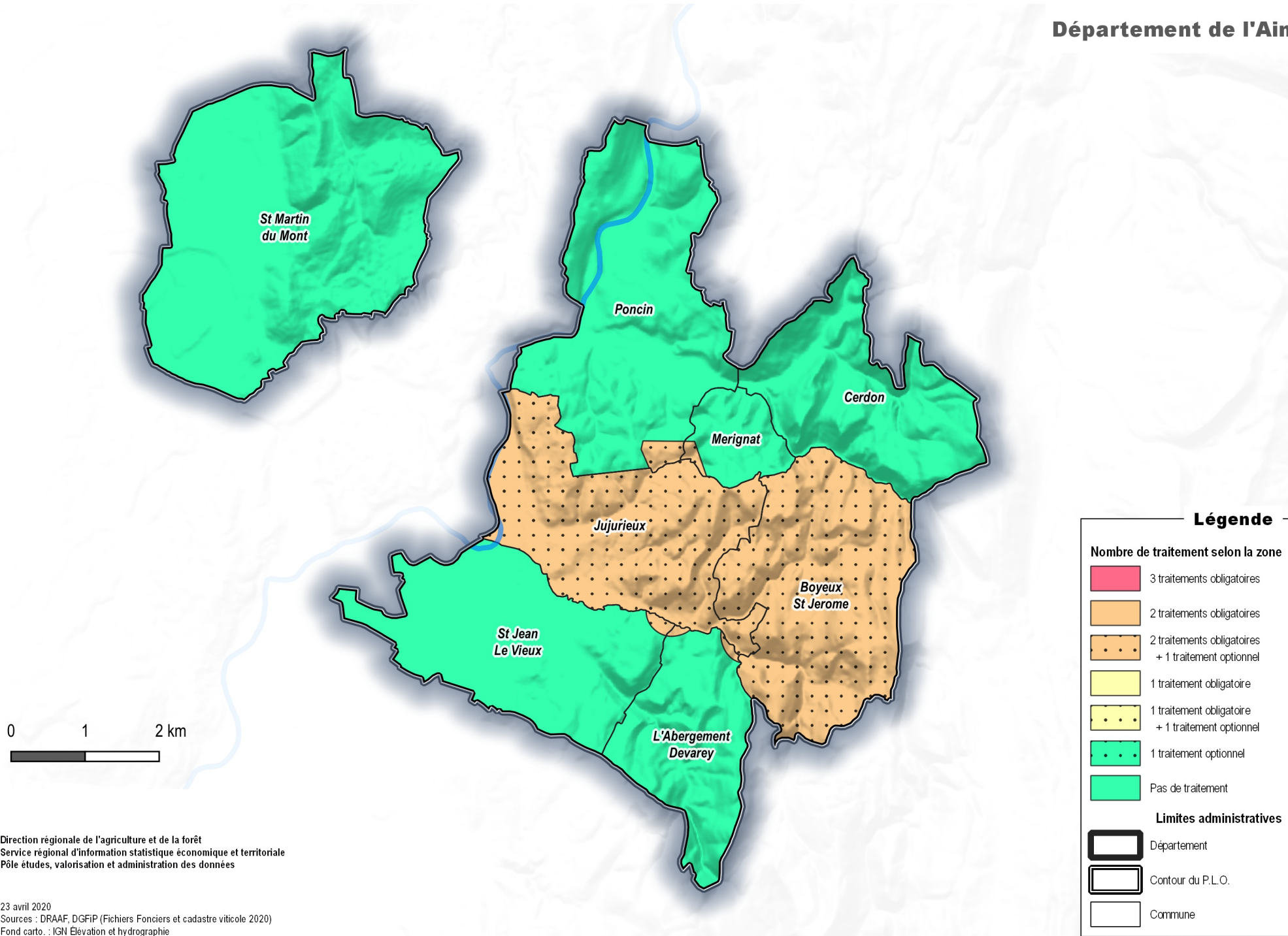


# FLAVESCENCE DORÉE - PÉRIMÈTRE DE LUTTE OBLIGATOIRE (PLO) et ZONES DE TRAITEMENT 2021

Département de l'Ain



## Légende

- Nombre de traitement selon la zone**
- 3 traitements obligatoires
  - 2 traitements obligatoires
  - 2 traitements obligatoires + 1 traitement optionnel
  - 1 traitement obligatoire
  - 1 traitement obligatoire + 1 traitement optionnel
  - 1 traitement optionnel
  - Pas de traitement
- Limites administratives**
- Département
  - Contour du P.L.O.
  - Commune

**PRÉFET DE LA RÉGION AUVERGNE-RHÔNE-ALPES**

Direction régionale de l'agriculture et de la forêt  
Service régional d'information statistique économique et territoriale  
Pôle études, valorisation et administration des données

Liberté  
Égalité  
Fraternité

23 avril 2020  
Sources : DRAAF, DGFIP (Fichiers Fonciers et cadastre viticole 2020)  
Fond carto. : IGN Élévation et hydrographie

ref. CB/2021/0423/1454