

n° 4

Date de publication
21 04 2020

Viticulture



À retenir cette semaine

Les stades phénologiques de la région vont de 2-3 feuilles étalées (07-09) à Boutons floraux séparés (17)

Mildiou : Aucune contamination n'a pour l'heure eu lieu. L'absence de pluies significatives à ce jour maintient le risque à un niveau nul. Une évolution sera sans doute constatée dès lors que des précipitations supérieures à 15mm auront lieu.

Oïdium : Le risque oïdium est en augmentation dans les parcelles précoces à historique. Il est considéré comme moyen dès lors que le stade 7-8 feuilles étalées est atteint. Les conditions météo annoncées pour cette semaine risquent d'entraîner les premières contaminations en secteurs précoces et sensibles

Black-rot : Comme pour le mildiou, l'absence de pluie réduit considérablement le risque de contamination du black-rot. Aucune infection n'a pour l'heure eu lieu. La situation évoluera lorsque des pluies significatives seront annoncées.

Tordeuses de la grappe : Les vols ont débutés dans l'ensemble des secteurs. Les premiers œufs ont été observés en sud Ardèche. Le risque reste cependant très limité

Typhlodromes : La colonisation du feuillage se poursuit. De nombreux typhlodromes sont observés, souvent accompagnés de larves de coccinelles.



BSV réalisé en fonction des observations de la situation sanitaire des vignobles à partir des données de la base Latitude pour les vignobles suivis dans le cadre du réseau de parcelles en Auvergne-Rhône-Alpes. Observations effectuées par les membres du réseau BSV en application du protocole harmonisé national d'observations.

L'analyse de risque s'appuie localement, lorsque disponible, sur l'utilisation de modèles de simulation : Milstop, Potentiel Système, Rimpro...

Cette année, le réseau comprend 161 parcelles observées par 51 observateurs sur 23 cépages différents.

129 parcelles observées le 20 avril.

Prophylaxie et méthodes alternatives

Dans le cadre du plan Ecophyto II+ et d'une lutte phytosanitaire la moins impactante possible, il faut privilégier avant toute chose **les mesures prophylactiques et le recours aux méthodes alternatives**.

Se référer au site EcophytoPic : <http://viticulture.ecophytopic.fr/viticulture>

Note de service DGAL/SDQSPV pour la liste actualisée des produits de biocontrôle

<https://ecophytopic.fr/protéger/liste-des-produits-de-biocontrôle>

Les notes nationales seront disponibles par lien à suivre en fonction de l'actualité phytosanitaire et de leur parution ou réactualisation.

Vu dans les vignes



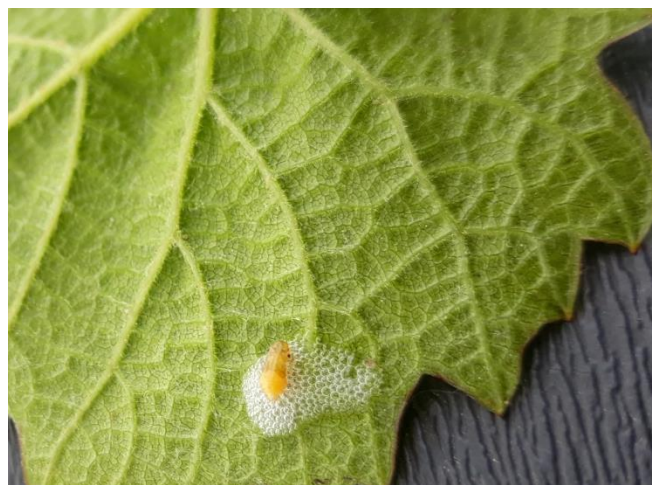
Larve de coccinelle (crédit photo J. HUBAIL AOC Bugey)



Larve de coccinelle en train de muer (Crédit photo J. HUBAIL AOC Bugey)



Erinose sur jeune feuille (Crédit photo : N. CHIGNAC CA69)



Cicadelle bubale (Crédit photo : N CHIGNAC CA69)

Vignoble Beaujolais – Coteaux du Lyonnais

Données du réseau : 17 parcelles renseignées sur 28

Stades phénologiques

Cépages	Le plus tardif	Majoritaire	Le plus avancé
Gamay	2-3 feuilles étalées (07-09)	4 feuilles étalées (09-12)	Inflorescences se développent (15)
Chardonnay	5-6 feuilles étalées (12)	Inflorescences visibles (15)	7-8 feuilles étalées (15)

Situation sanitaire

Analyse indicative du risque

- **Mildiou** (*Plasmopara viticola*)

Risque nul



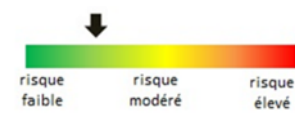
- **Oïdium** (*Erysiphe necator*)

Risque nul (Attention aux chardonnay à partir de 6-7 feuilles)



- **Black rot** (*Guignardia bidwellii*)

Risque faible



- **Eudémis et Cochylis** (*Lobesia botrana* et *Eupoecilia ambiguella*)

Risque nul pour l'instant (vol commencé)



Résumé de la situation phytosanitaire

Stades : 5 feuilles en Chardonnay et 4 feuilles étalées en Gamay

Mildiou : Les précipitations de ce week-end ont été insuffisantes pour provoquer des contaminations. Risque faible

Black Rot : Aucune contamination n'a eu lieu. Risque faible

Oïdium : Les parcelles de chardonnay arrivent au stade de sensibilité. Cependant aucun risque pour le moment

Erinose : de rares symptômes sont visibles.

Vers de la grappe : sur une semaine 0 à 27 prises selon les secteurs. 1 oeuf sur 33 grappes observées sur une parcelle sud beaujolais.

Beaucoup de typhlodromes visibles

Vignoble Côtes du Rhône nord

Données du réseau : 27 parcelles renseignées sur 33

Stades phénologiques

Cépages	Le plus tardif	Majoritaire	Le plus avancé
Syrah	4 feuilles étalées (09-12)	Inflorescences visibles (12-15)	Boutons floraux séparés (17)
Viognier	Inflorescences visibles (12-15)	Boutons floraux agglomérés (15)	Boutons floraux agglomérés (15)
Marsanne	4 feuilles étalées (09-12)	5-6 feuilles étalées (12)	Inflorescences se développent (15)
Roussanne	2-3 feuilles étalées (09)	3 feuilles étalées (09-12)	4 feuilles étalées (09-12)

Situation sanitaire

Analyse indicative du risque

- Mildiou** (*Plasmopara viticola*)

Risque nul



- Oïdium** (*Erysiphe necator*)

Risque faible



- Black rot** (*Guignardia bidwellii*)

Risque nul



- Eudémis et Cochylys** (*Lobesia botrana* et *Eupoecilia ambiguella*)

Risque encore nul, les captures s'intensifient. A suivre



Résumé de la situation phytosanitaire

Les stades vont de 4 feuilles étalées pour les plus tardifs à 10 feuilles étalées pour les plus précoces.

Mildiou : aucun symptôme, sur le secteur les pluies n'ont pas été assez conséquentes pour l'instant pour engendrer une contamination primaire, à suivre dans les prochains jours

Oïdium : pas de symptômes observés au vignoble pour l'instant.

Tordeuses : la semaine passée des piégeages importants ont été réalisés sur certains secteurs, affaires à suivre

Vignoble Forez - Roannais

Données du réseau : 6 parcelles renseignées sur 6.

Stades phénologiques

Cépages	Le plus tardif	Majoritaire	Le plus avancé
Gamay	2-3 feuilles étalées (09)	4 feuilles étalées (09-12)	5-6 feuilles étalées (12)
Chardonnay	5-6 feuilles étalées (12)	5-6 feuilles étalées (12)	5-6 feuilles étalées (12)

Situation sanitaire

Analyse indicative du risque

- Mildiou** (*Plasmopara viticola*)

Risque nul



- Oïdium** (*Erysiphe necator*)

Risque nul sur cépages tardifs à moyen sur chardonnay



- Black rot** (*Guignardia bidwellii*)

Risque faible



- Eudémis et Cochylis** (*Lobesia botrana* et *Eupoecilia ambiguella*)

Risque nul



Résumé de la situation phytosanitaire

Stade moyen : 4 à 5 feuilles... quelques nouveaux symptômes de gel sur les bas fonds suite aux températures négatives de mercredi

Oïdium : pas de risque sur gamay... sur chardonnay sensible : risque un peu plus élevé : une protection est à prévoir dès que la météo le permettra....

Mildiou : La pluie de ce week-end a à peine mouillé le sol..... 5 mm de pluie dimanche au maximum. pas de formation de flaques, Il n'y a donc pas eu de contaminations. pas de risque actuellement

Black rot : les pluies de ce week end et de ce début de semaine ont été suffisantes pour créer une contamination... Le risque demeure faible

Vignoble Balmes dauphinoises

Pas d'observations cette semaine

Vignoble Diois

Données du réseau : 22 parcelles renseignées sur 22

Stades phénologiques

Cépages	Le plus tardif	Majoritaire	Le plus avancé
Aligoté (1 parcelle suivie)	2-3 feuilles étalées (09)	2-3 feuilles étalées (09)	2-3 feuilles étalées (09)
Muscat	Eclatement du bourgeon (06-07)	3-4 feuilles étalées (07-12)	Inflorescences se développent (15)
Clairette	Pointe verte (05)	2 feuilles étalées (07-09)	2-3 feuilles étalées (09)

Situation sanitaire

Analyse indicative du risque

- **Mildiou** (*Plasmopara viticola*)

Risque nul



- **Oïdium** (*Erysiphe necator*)

Risque nul (stades de sensibilité pas atteints)



- **Black rot** (*Guignardia bidwellii*)

Risque nul



- **Eudémis et Cochylis** (*Lobesia botrana* et *Eupoecilia ambiguella*)

Risque nul, début des vols d'Eudémis



Résumé de la situation phytosanitaire

Stades phénologiques : Les stades observés sur clairette varient du stade « pointe verte nettement visible » dans le Haut-Diois, jusqu'au stade « 3-4 feuilles étalées » sur les secteurs les plus précoces. Pour les muscats, on atteint le stade « inflorescences visibles » dans la vallée de la gervanne, « 2-3 feuilles étalées » dans le Bas-Diois et enfin « 2 feuilles étalées » dans le Haut-Diois en moyenne. Cette année est très précoce et semble avoir 2 semaines d'avance sur l'année 2019.

Vers de la grappe : Les 5 premières eudémis ont été capturés sur une parcelle de Saillans cette semaine.

RAS pour le reste

Vignoble Savoie - Bugey

Données du réseau : 26 parcelles renseignées sur 30.

Stades phénologiques

Cépages	Le plus tardif	Majoritaire	Le plus avancé
Chardonnay	4 feuilles étalées (09-12)	5-6 feuilles étalées (12)	Séparation des fleurs (15-16)
Gamay	4 feuilles étalées (9-12)	Inflorescences visibles (12-15)	Inflorescences visibles (12-15)
Jacquère / Verdesse	4 feuilles étalées (09-12)	5-6 feuilles étalées (12)	5-6 feuilles étalées (12)
Altesse (1 parcelle)	Inflorescences visibles (12-15)	Inflorescences visibles (12-15)	Inflorescences visibles (12-15)
Mondeuse / Douce noire	4 feuilles étalées (09-12)	5-6 feuilles étalées (12)	5-6 feuilles étalées (12)
Pinot N	5-6 feuilles étalées (12)	5-6 feuilles étalées (12)	5-6 feuilles étalées (12)

Situation sanitaire

Analyse indicative du risque

- Mildiou** (*Plasmopara viticola*)

Risque nul



- Black rot** (*Guignardia bidwellii*)

Risque nul



- Oïdium** (*Erysiphe necator*)

Risque nul à moyen pour les parcelles précoces sensibles



- Eudémis et Cochylys** (*Lobesia botrana* et *Eupoecilia ambiguella*)

Risque nul. Début des vols



Résumé de la situation phytosanitaire

Savoie

Stades phénologiques : Le vignoble se répartit du stade 9 au stade 12 soit 4 à 5-6 feuilles étalées. La pluie n'est toujours pas tombée en Savoie. Pas de conséquence pour le moment pour la vigne, même si les plantations commencent à avoir besoin d'eau!

Mildiou : Les estimations pluviométriques ne prévoient pas suffisamment de pluie pour une réhydratation des spores mildiou, donc RAS.

Black rot : Idem mildiou

Oïdium : Rien non plus du côté de l'oïdium.

Vers de la grappe : le vol des tordeuses a commencé surtout avec Eudémis et des captures relevées entre 27 et 50 individus en Savoie.

Concrètement les insectes sont bien visibles grâce à la chaleur et l'absence de pluie mais sans excès (acarier, cochenille) mais aussi larves de coccinelle, punaise diabolique et heureusement aussi les typhlodromes !

Bugey

Stades phénologiques : Les stades vont de 3-4 feuilles étalées pour les parcelles les plus tardives au stade 9-10 feuilles étalées pour les chardonnay précoces

Mildiou : aucun risque actuellement. La pluie contaminatrice (>15mm) n'est toujours pas annoncée. Risque nul

Oïdium : Dans les parcelles précoces à fort historique oïdium, le vignes est maintenant dans le stade de grande sensibilité. Le risque peut être considéré comme moyen pour ces parcelles. Dans les autres parcelles, risque nul à ce jour

Black-rot : risque nul tant qu'il n'y a pas de pluie significative

Vers de la grappe : début des vols sur l'ensemble des secteurs. Les captures restent faibles. Risque nul.

Vignoble Sud Ardèche

Données du réseau : 31 parcelles renseignées sur 40.

Stades phénologiques

Cépages	Le plus tardif	Majoritaire	Le plus avancé
Chardonnay	1 ^{ère} feuille étalée (07)	2-3 feuilles étalées (09)	Inflorescences visibles (12-15)
Gamay	4 feuilles étalées (09-12)	5 feuilles étalées (12)	Boutons floraux agglomérés (15)
Grenache N	2 feuilles étalées (07-09)	Inflorescences visibles (12-15)	Boutons floraux agglomérés (15)
Merlot	1 ^{ère} feuille étalée (07)	4 feuilles étalées (09-12)	Inflorescences visibles (12-15)
Syrah	2-3 feuilles étalées (09)	4 feuilles étalées (09-12)	Boutons floraux agglomérés (15)
Carignan (1 parcelle)	4 feuilles étalées (09-12)	4 feuilles étalées (09-12)	4 feuilles étalées (09-12)

Situation sanitaire

Analyse indicative du risque

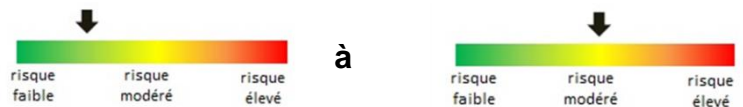
- Mildiou** (*Plasmopara viticola*)

Risque moyen à faible



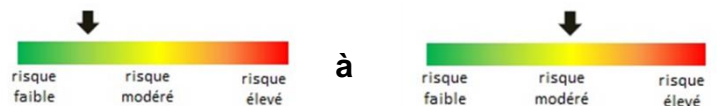
- Oïdium** (*Erysiphe necator*)

Risque faible à moyen (selon historique parcelle)



- Black rot** (*Guignardia bidwellii*)

Risque faible (en fonction des précipitations à venir)



- Eudémis et Cochylis** (*Lobesia botrana* et *Eupoecilia ambiguella*)

Risque nul à faible pour l'instant



Résumé de la situation phytosanitaire

Stade phénologiques : les vignes sont majoritairement aux stades 2-3 feuilles étalées et 5-6 feuilles étalées. Pour les plus précoces, les inflorescences sont encore agglomérées voire séparées.

Excoriose : de nombreuses parcelles ont dépassé le stade sensible.

Mildiou : le risque est faible à nul. Les faibles pluies ne produisent pas de flaques dans les vignes. Par conséquent, les contaminations primaires ne sont pas probables. La modélisation est encore sur une dynamique qui faiblit

Oïdium : les parcelles de Carignan, Chardonnay, Gamay entrent dans la phase sensible. Le risque de contamination

est élevé. Pour les autres cépages, le risque est faible à moyen.

Black rot : les conditions sont réunies pour que les contaminations aient lieu : températures suffisantes, longue période d'humectation (> 10 heures), présence d'organes verts. Le risque est modéré dans les parcelles sensibles et faible dans les autres parcelles.

Tordeuses : Dans la zone cévenole, les vols se poursuivent. Des oeufs sont observés sur les bractées des vignes précoces. Risque faible à modéré.

Prochain bulletin le 28 avril 2020

Pour en savoir plus, EcophytoPIC, le portail de la protection intégrée.
<http://viticulture.ecophytopic.fr/viticulture>

Toute reproduction même partielle est soumise à autorisation

Directeur de publication : Gilbert GUIGNAND, Président de la Chambre Régionale d'Agriculture Auvergne-Rhône-Alpes

Coordonnées du référent : Cécile BOIS (CRAAURA) cecile.bois@aura.chambagri.fr 04 73 28 78 34

Animateur filière/Rédacteur : Nicolas BESSET - nicolas.besset@rhone.chambagri.fr et Julien HUBAIL - syndicat@vinsdubugey.net

À partir d'observations réalisées par : les Chambres d'Agriculture d'Auvergne-Rhône-Alpes, FREDONRA, ADABIO, C.A. Dauphinoise, C.A. Mâconnais, Beaujolais, Valsoleil, Natura'Pro, Cooptain, GAIC CHOLAT, Soufflet Vigne, Ecovigne, Oenophyt, Ets Perret, Inovapro SAS, Agamy, Oedoria, Vignerons des Pierres Dorées, Vinescence, UVICA, Cellier des Gorges de l'Ardèche, Cave de Tain l'Hermitage, Cave de Jaillance, Cave de St Désirat, Latour Ardèche, Oenoconseil, Lycée Olivier de Serres / Ferme expérimentale Le Pradel et le Syndicat des Vins du Bugey.

Ce BSV est produit à partir d'observations ponctuelles. Il donne une tendance de la situation sanitaire régionale, celle-ci ne peut pas être transmise telle quelle à la parcelle. Pour chaque situation phytosanitaire, les producteurs de végétaux, conseillers agricoles, gestionnaires d'espaces verts ou tous autres lecteurs doivent aller observer les parcelles ou zones concernées, avant une éventuelle intervention. La Chambre régionale dégage toute responsabilité quant aux décisions prises par les agriculteurs concernant la protection de leurs cultures.

Action du plan Ecophyto piloté par les ministères en charge de l'agriculture, de l'écologie, de la santé et de la recherche, avec l'appui technique et financier de l'Office français de la Biodiversité

