

Bilan d'activité 2015 des dispositifs d'accompagnement de l'installation – transmission en Auvergne

La Région
Auvergne-Rhône-Alpes

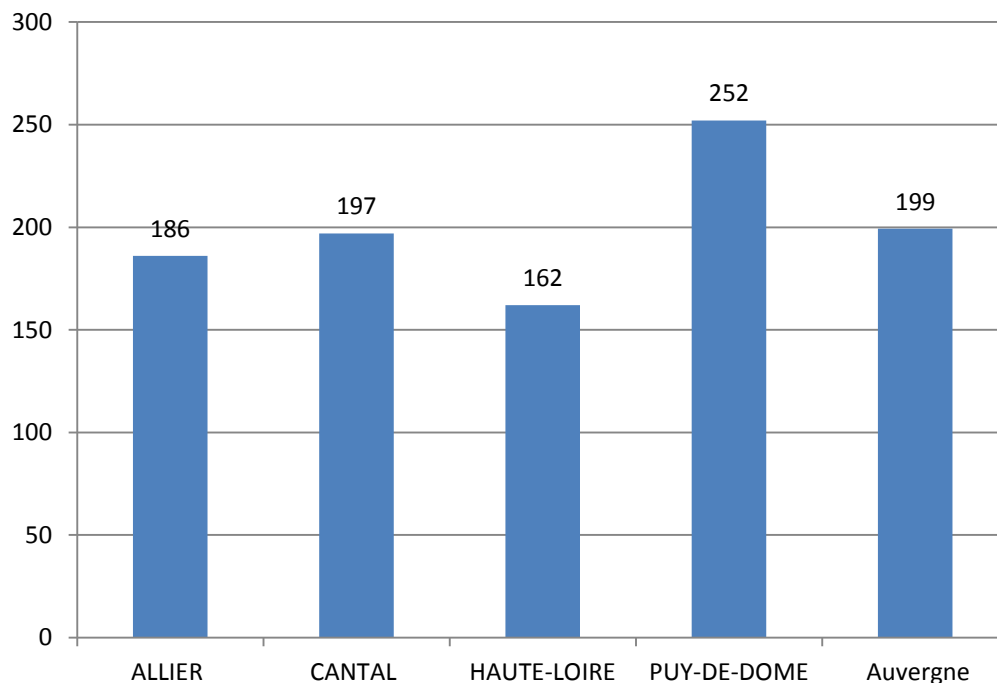


Volet Installation

Fréquentation des PAIT



- Le nombre d'entretiens réalisés

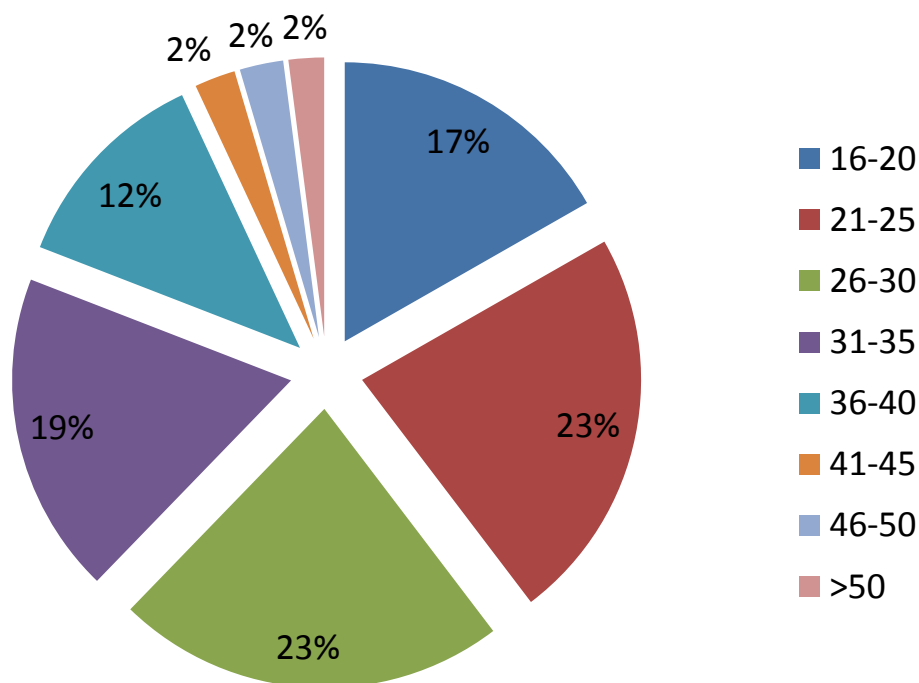


« Hausse » de 50% de la fréquentation par rapport à la période 2009-2013. Cette hausse est à relativiser dans la mesure où au cours de la période précédente l'enregistrement des données était moins systématique

Profil des personnes accueillies



- L'âge

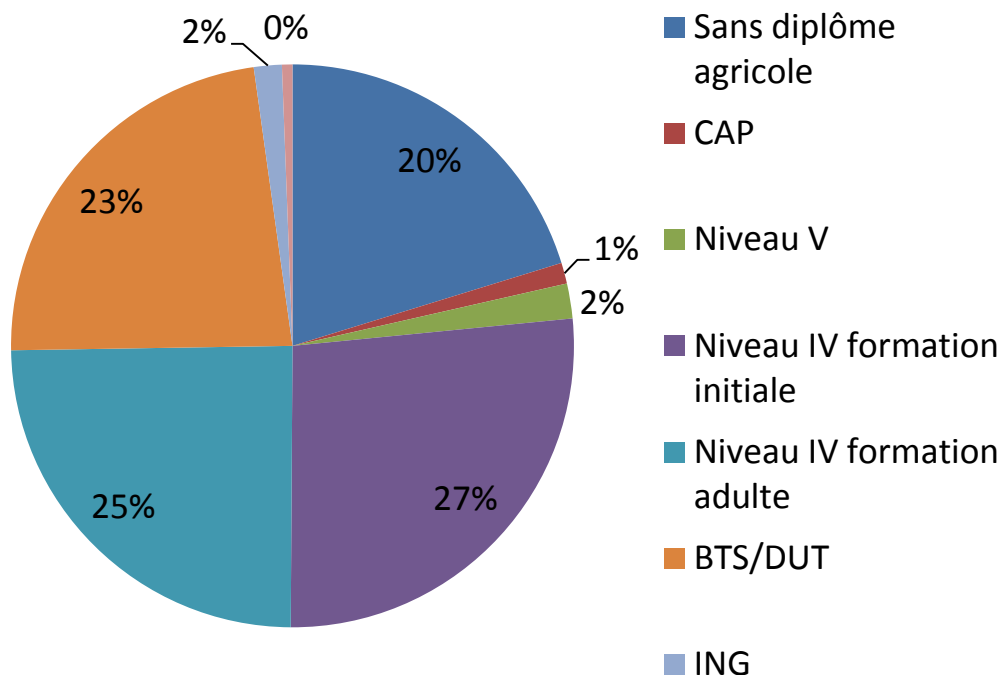


94% des personnes accueillies ont moins de 40 ans. Dans cette catégorie toutes les tranches d'âge sont représentées de manière assez homogène, 6% des personnes ne sont pas éligibles à la DJA du fait de leur âge.

Profil des personnes accueillies



- La formation

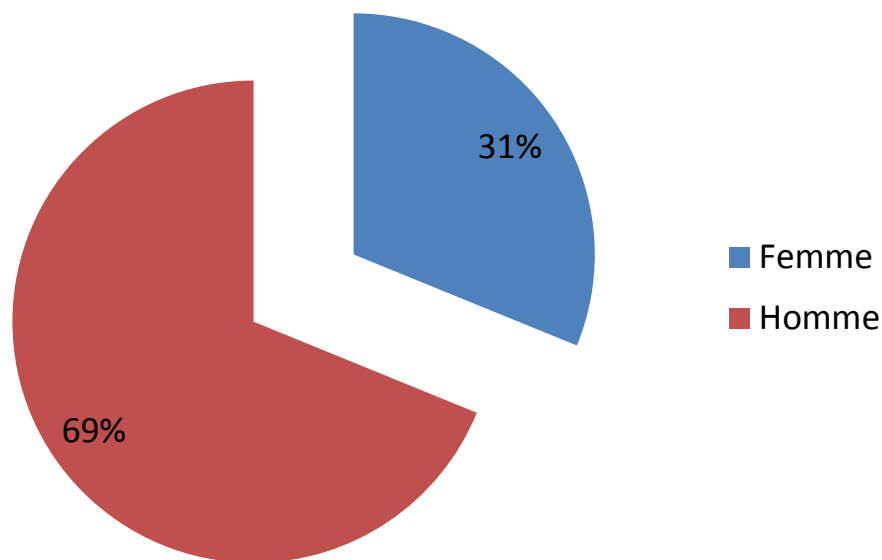


Les personnes ne disposant pas de la capacité professionnelle agricole représentent $\frac{1}{4}$ des personnes qui fréquentent les PAIT. Cette proportion monte à 35% chez les personnes âgées de plus de 40 ans

Profil des personnes accueillies



- Homme/Femme

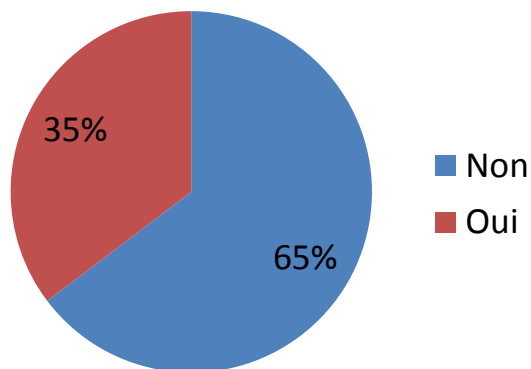


Les installations féminines représentaient 22 % des installations aidées des années 2008/2014. Cette part est passée à 27 % en 2015

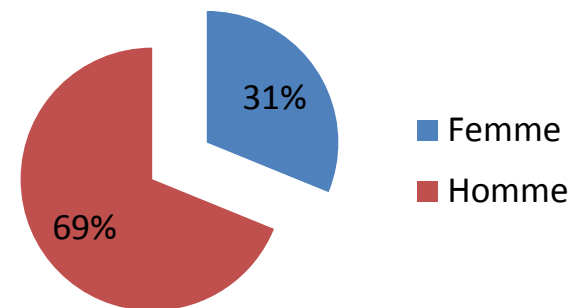
Profil des personnes accueillies



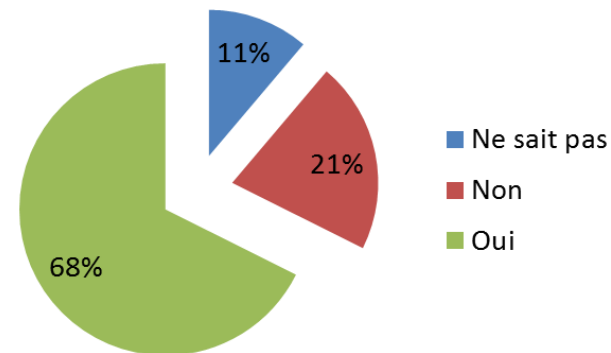
- Origine agricole



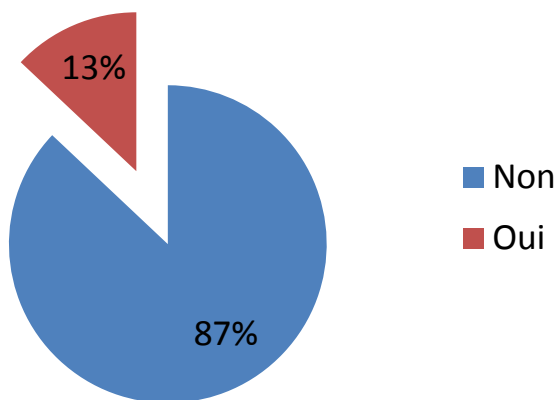
- Homme/Femme



- Souhait DJA



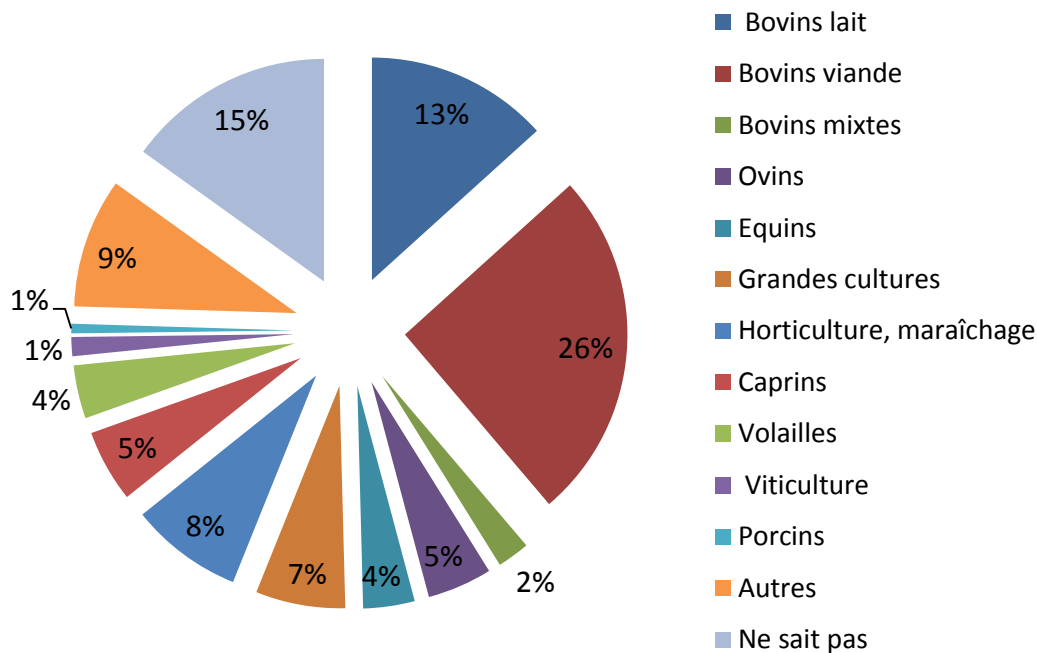
- Inscription RDI



Projets envisagés



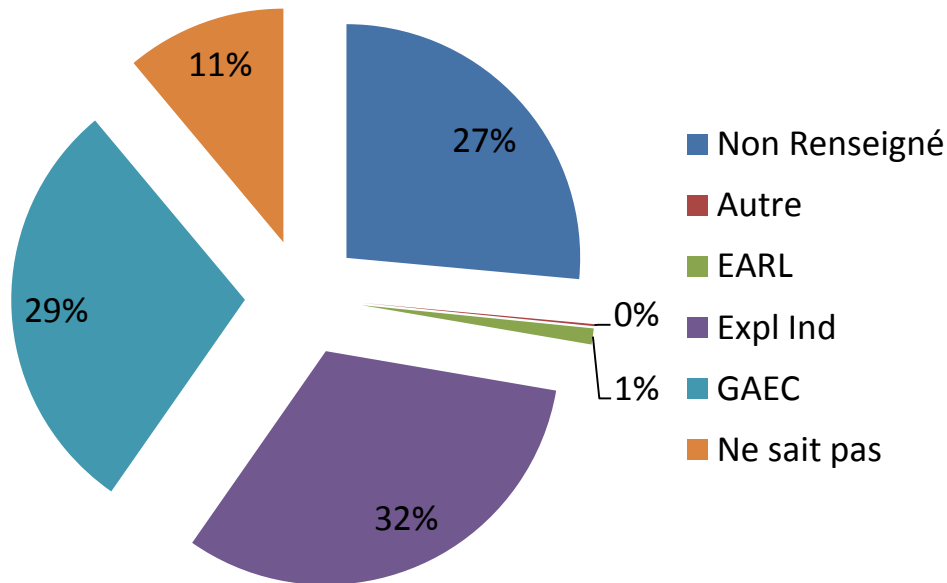
• Les productions



41% des personnes souhaitent s'installer avec une production bovine alors que les bovins sont présents dans 82 % des installations aidées en 2015 et 60 % de l'ensemble des installations



- Statut juridique

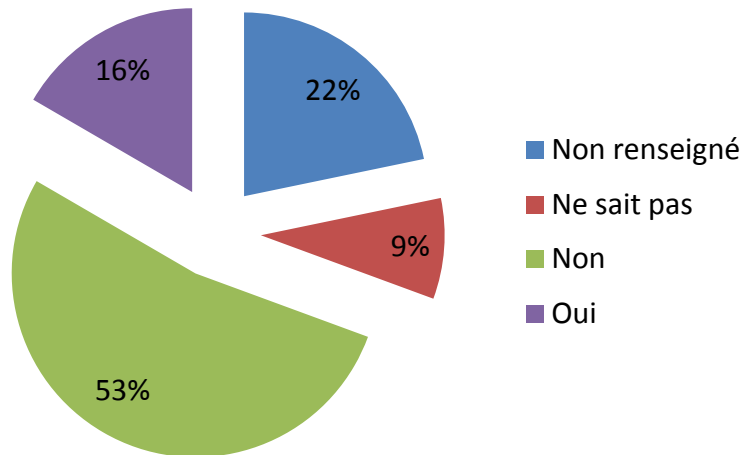


L'installation sous forme sociétaire est envisagée par un peu moins de 50 % des personnes qui se positionnent. Les installations sociétaires représentent plus de 60% des installations aidées

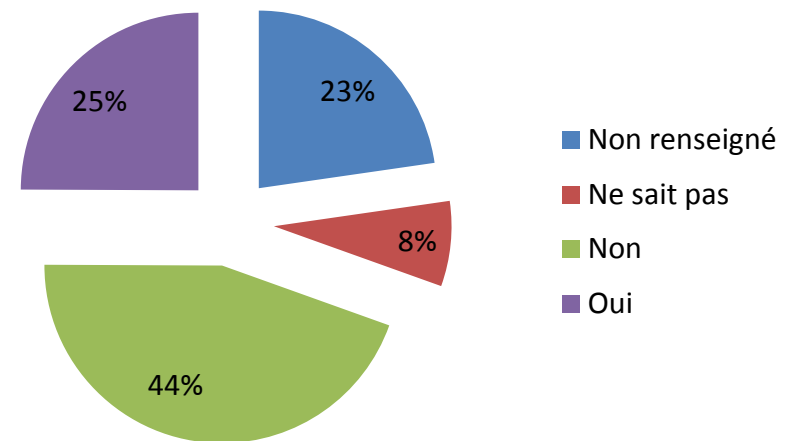
Projets envisagés



- Activité de transformation



- Circuits courts

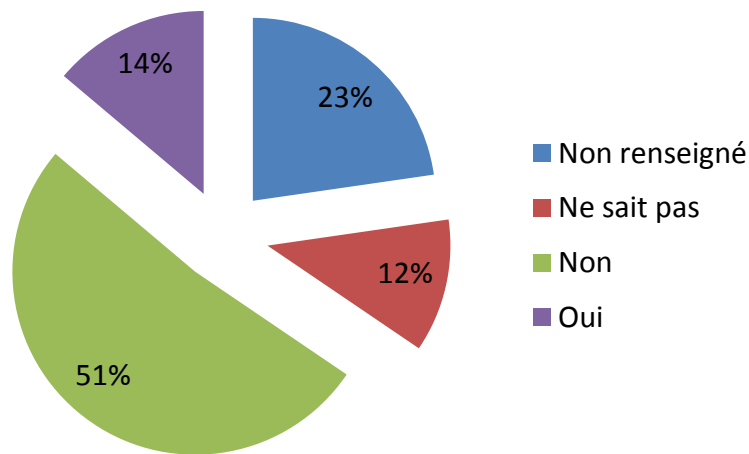


1/6 des porteurs de projet souhaitent mettre en place une activité de transformation et 1/4 commercialiser en vente directe.

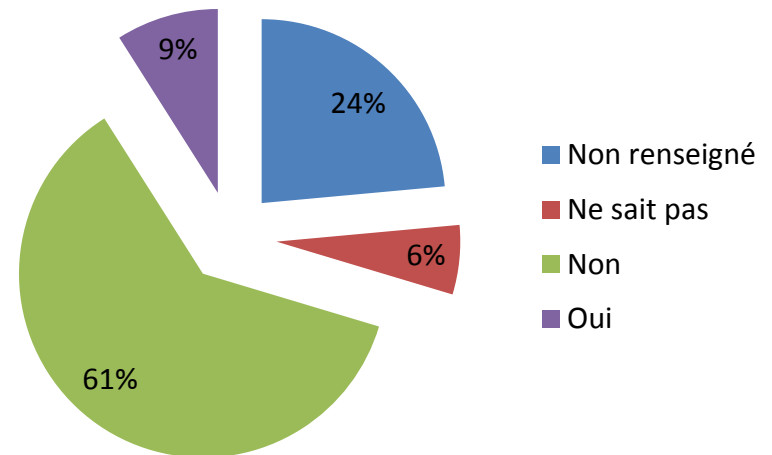
Projets envisagés



- Agriculture Biologique



- Activités de service



Des éléments présentés précédemment il ressort, qu' au moment du passage en PAIT, environ 1/3 des personnes accueillies n'ont pas une idée claire concernant leur projet

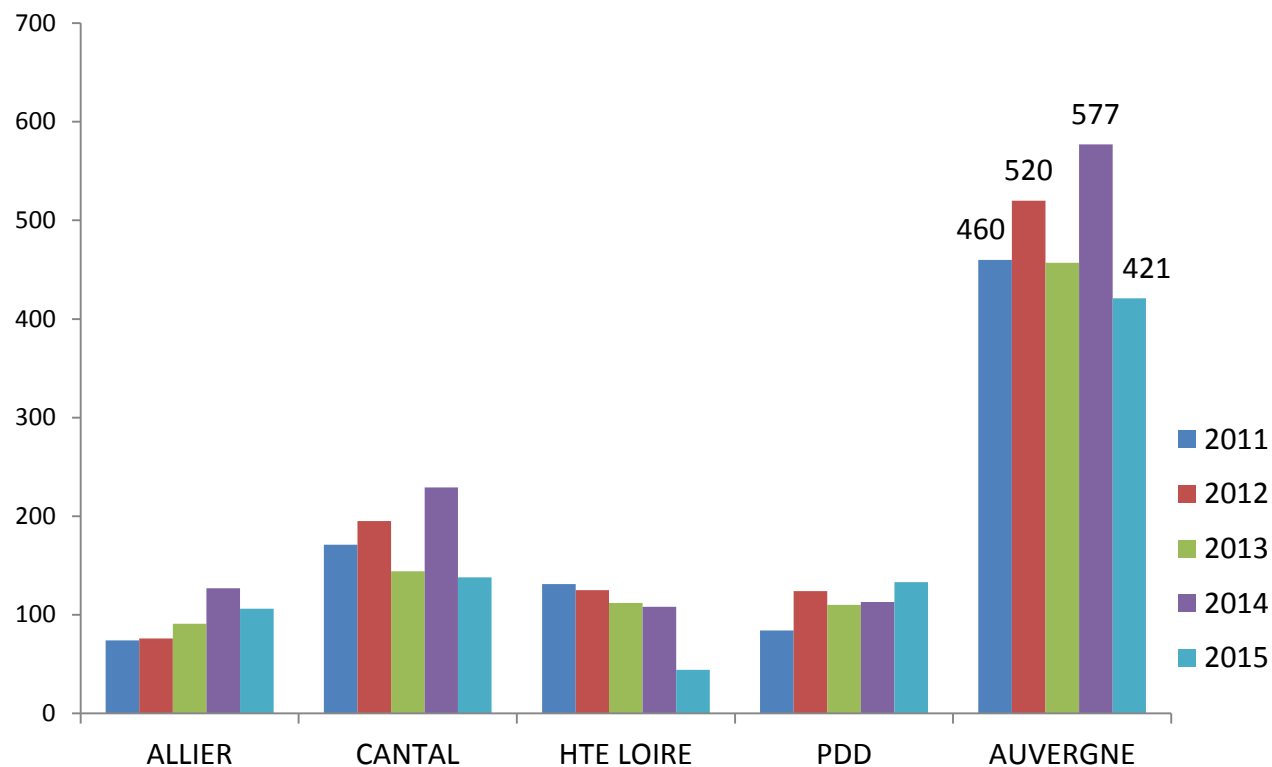
La professionnalisation



	Réalisations 2015	Tendance 2016
PPP agréés	397	→
PPP validés	208	→
Nbe stages 21 h	29	
Nbe stagiaires	344	→
	Contenu des préconisations	
21 h seul	7	
Formations de perfectionnement	1795	
Stages en entreprise	15	
Stages en exploitation	104	
Formations diplômantes	4	

Volet Transmission

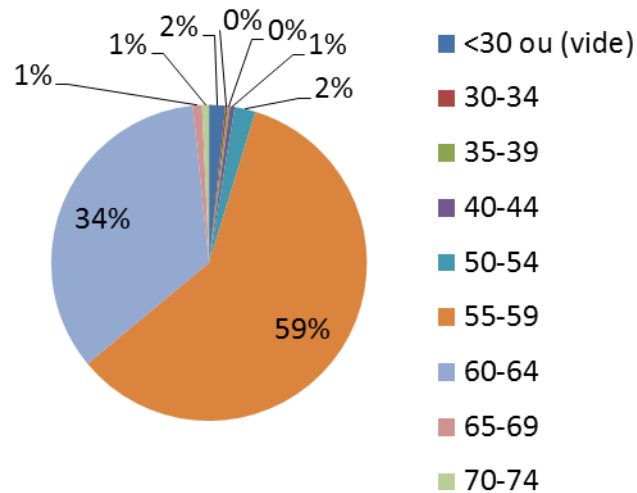
Fréquentation des PAIT



Profils des personnes accueillies

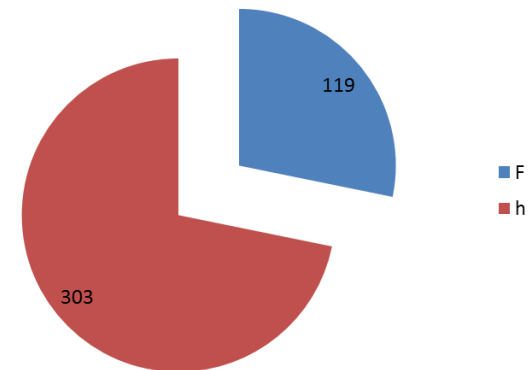


L'âge



59 % des personnes accueillies se situent dans la tranche 55-59 ans

La part des femmes



1/4 sont des femmes

Profils des personnes accueillies

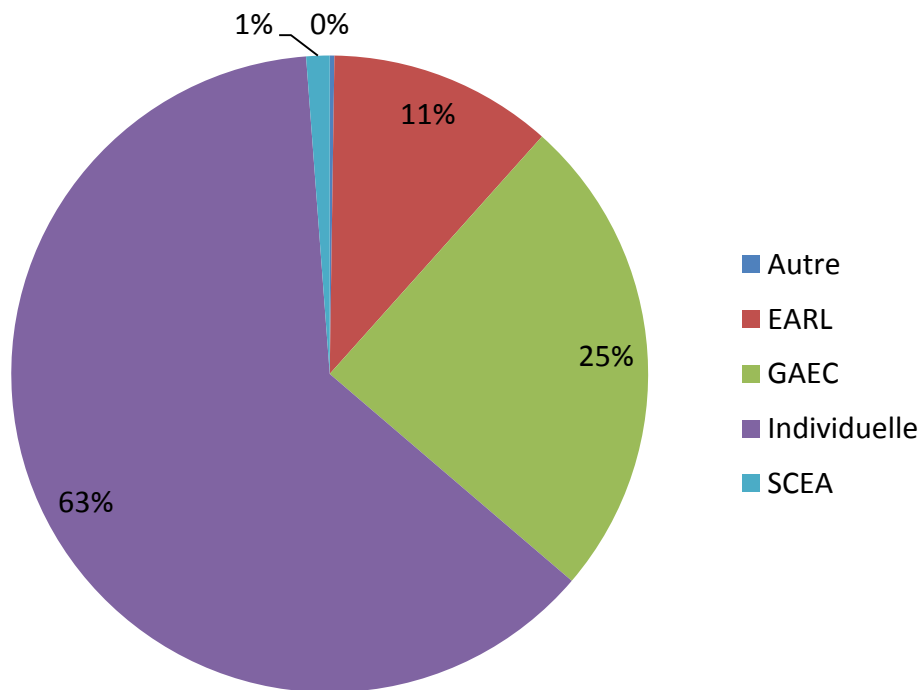


- Situation familiale
 - $\frac{3}{4}$ des personnes accueillies vivent en couple et ont des enfants. Stable depuis 2011
 - $\frac{1}{2}$ des couples ont des enfants titulaires d'un diplôme agricole. En progression depuis 2011
 - 44 % des conjoints sont des actifs agricoles Stable depuis 2011 dont la moyenne d'âge s'établit à 56 ans.

Profil des exploitations



- **Forme juridique**

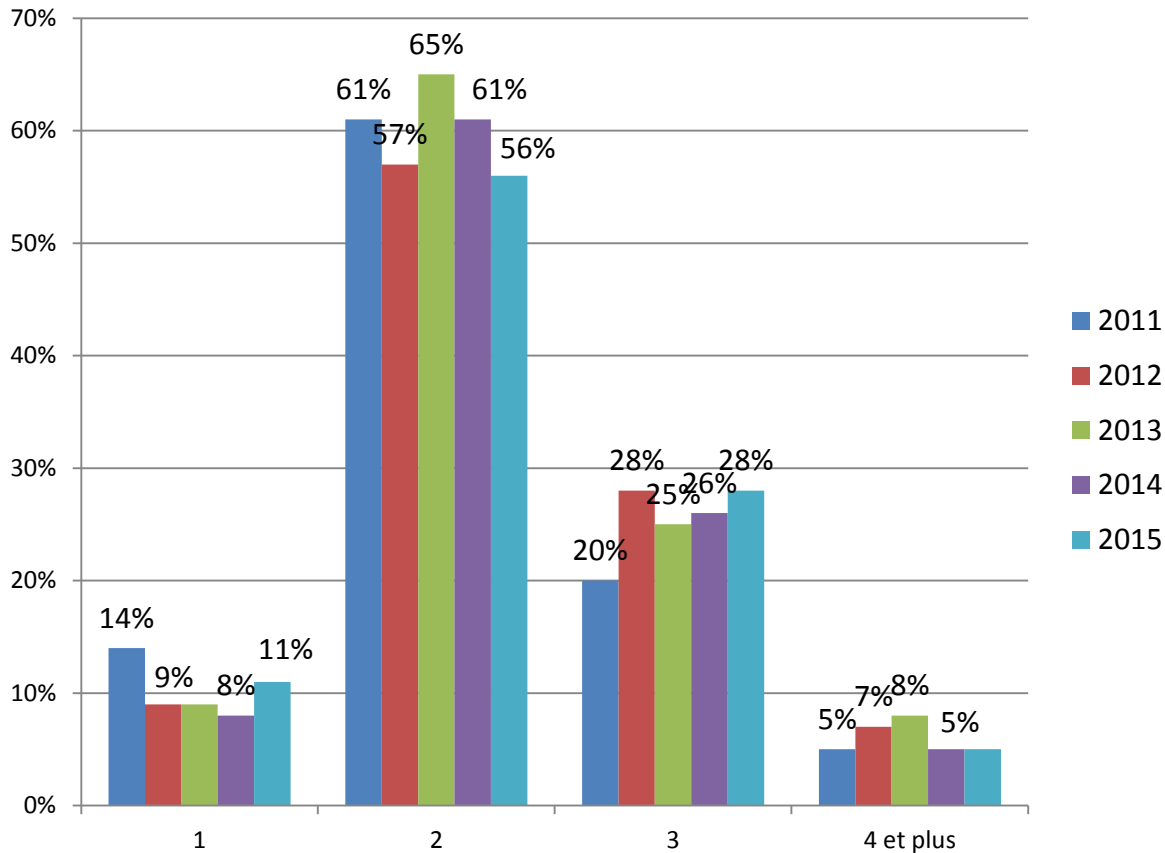


Sur une période de 5 ans, la part des exploitations individuelles tend à régresser passant de 70 à 63%. Les sociétés sont des sociétés familiales (98%)

Profil des exploitations



- Evolution du nombre d'associés



Les sociétés à deux associés sont très largement majoritaires (55 à 60%) alors que le nombre de sociétés unipersonnelles tend à diminuer, les sociétés à 3 associés progressent. Quelle sera l'incidence sur les transmissions ?

Profil des exploitations

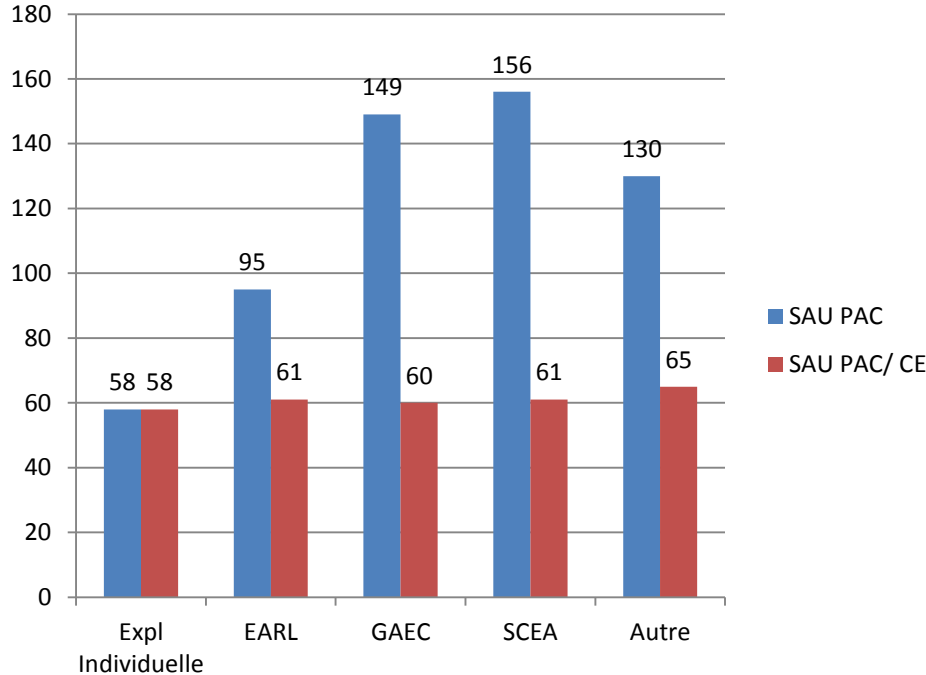


- Age des autres associés
 - ¼ des sociétés ont un associé âgé de moins de 35 ans
 - 46% ont au moins un associé âgé de plus de 55 ans
 - ¼ ont tous leurs associés âgés de plus de 55 ans

Profil des exploitations



- Les surfaces exploitées

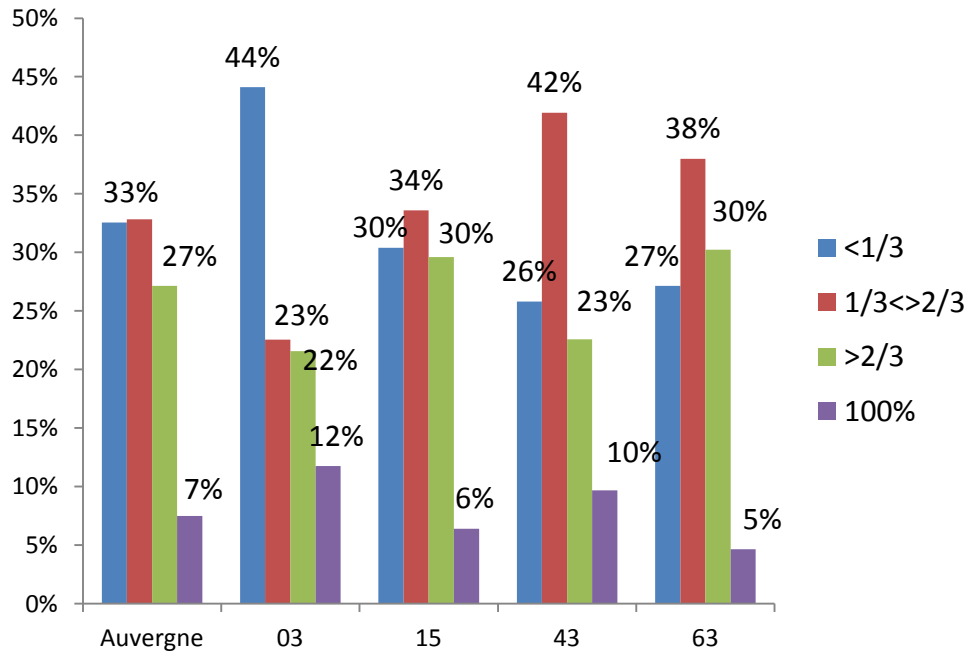


Quel que soit le statut juridique de l'exploitation, la surface exploitée par chefs d'exploitation dans les exploitations des futurs cédants est voisine de 60 ha

Profil des exploitations



- Les surfaces exploitées en Faire Valoir Direct



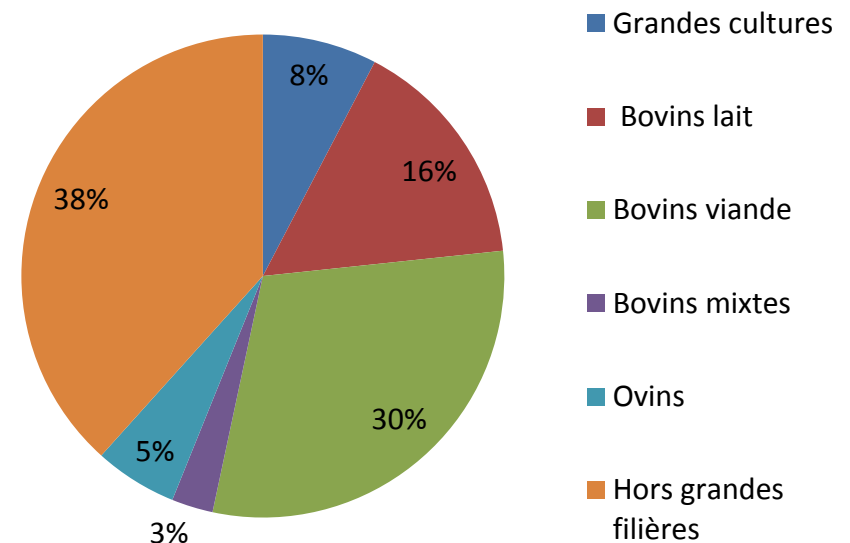
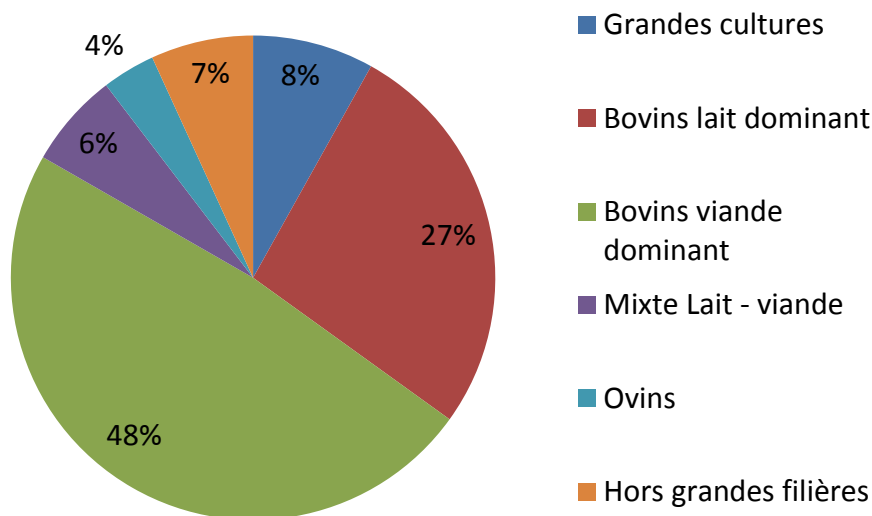
Quel que soit le département seul 1/3 des futurs cédants maîtrise plus de 2/3 du foncier qu'il exploite Dans les cas où une faible part du foncier est détenue en propriété, la transmission est conditionnée à l'adhésion des propriétaires au projet

Profil des exploitations



Systemes de production
chez les futurs cédants

Souhaits des candidats
PAI



Profil des exploitations



Sur les 422 personnes rencontrées

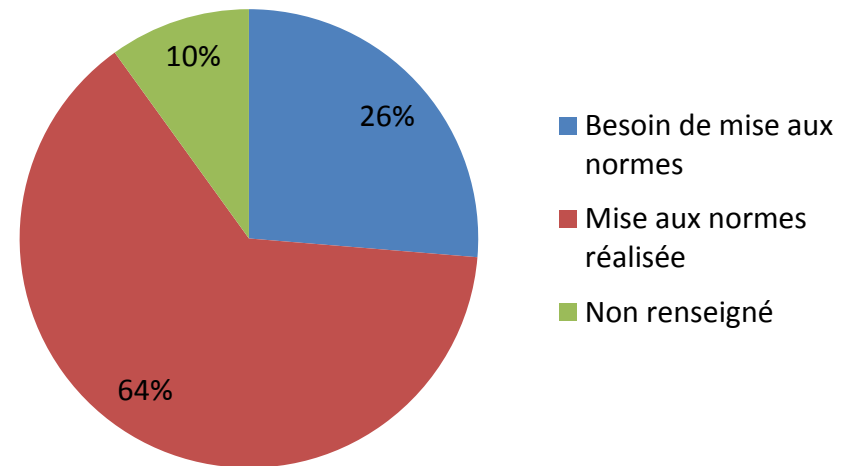
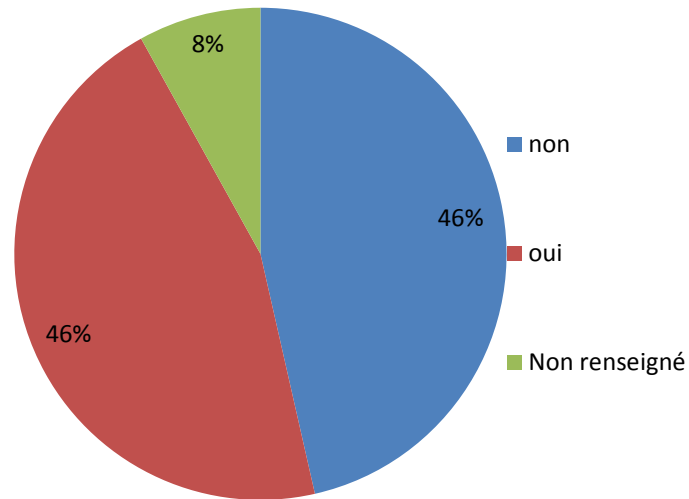
- 10 exploitations travaillent en agriculture biologique
- 15 transforment leurs produits
- 15 réalisent de la vente directe
- 6 réalisent de l'accueil à la ferme

Profil des exploitations



Besoin de modernisation

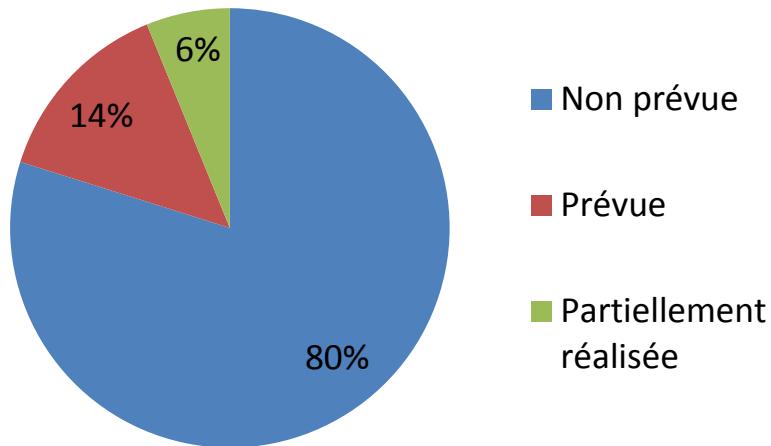
Mise aux normes



Préparation de la transmission

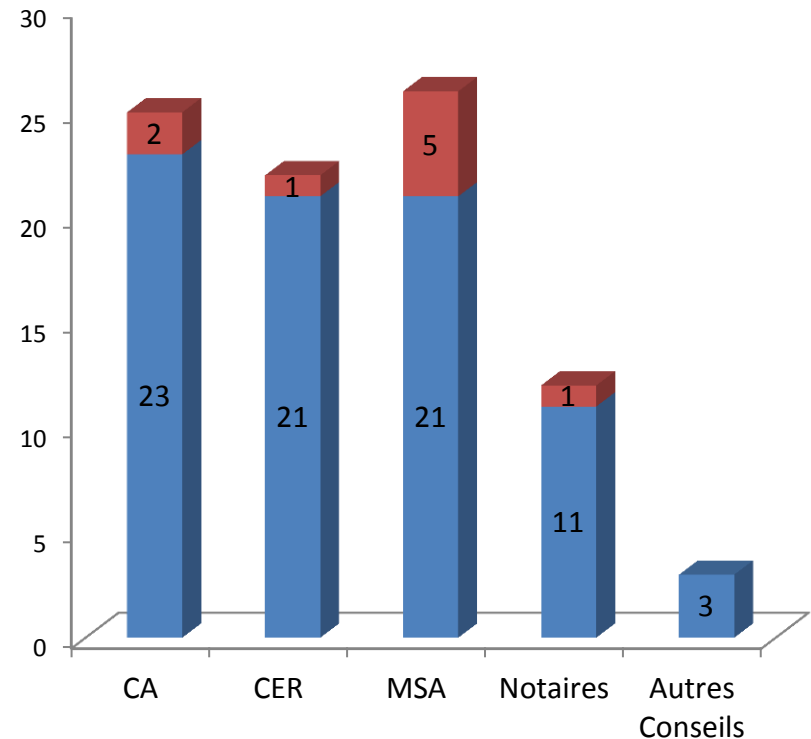


Transmission du patrimoine



Seulement 20% des personnes rencontrées ont débuté la réflexion

Transmission abordée



Le Répertoire Départ-Installation



	01/01/2015	01/10/2016
Candidats inscrits	556	521
Offres inscrites	143	150
Dont reprise individuelle	92	
Dont remplacement d'associés	36	
Dont recherche associé supplémentaires	15	