

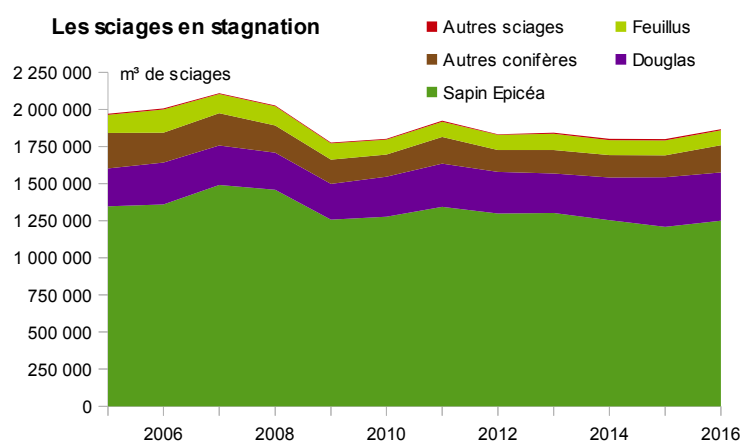
n°5 – Février 2018

### Exploitations forestières et scieries

#### 2 / Séries longues : sciages

Avec une hausse de plus de 3 % en 2016, les volumes sciés de la région Auvergne-Rhône-Alpes sont en progression. Ils repassent ainsi au dessus de leur niveau de 2012 avec 1,87 millions de m<sup>3</sup> de sciages produits. Depuis 2007, la région se positionne ainsi à la 2<sup>e</sup> place des régions en France derrière Nouvelle-Aquitaine.

L'activité de sciage reste relativement stable depuis plus de 10 ans, avec un pic autour des 2 millions de m<sup>3</sup> entre 2006 et 2008. La région est notamment leader pour les essences de sapin / épicéa et douglas avec respectivement 35 % et 34 % des volumes sciés en France métropolitaine.



Source : Enquêtes annuelles de branche Sciage, rabotage, ponçage et imprégnation du bois

#### Les sciages de bois en 2016 et leurs évolutions depuis 2010 en Auvergne-Rhône-Alpes par département de localisation des établissements produisant des sciages

(milliers de m <sup>3</sup> de sciages)	Ain	Allier	Ardèche	Cantal	Drôme	Isère	Loire	Haute-Loire	Puy-de-Dôme	Rhône	Savoie	Haute-Savoie	Auvergne Rhône-Alpes
<b>Sciages de feuillus</b>	<b>44,0</b>	<b>19,7</b>	<b>1,0</b>	<b>4,6</b>	<b>s</b>	<b>4,8</b>	<b>2,5</b>	<b>s</b>	<b>18,0</b>	<b>s</b>	<b>s</b>	<b>s</b>	<b>99,6</b>
<i>Evolution (%)</i>													
2010-2016	37	-25	-9	-25	nd	18	-0,2	nd	9	nd	nd	nd	-1
2015-2016	-7	-3	57	9	nd	22	6	nd	-1	nd	nd	nd	-2
<i>Bois certifié dans les sciages de feuillus (%)</i>													
2010	22	37	0	57	20	3	8	0	21	39	0	0	27
2016	21	39	0	48	0	9	0	0	24	12	0	16	25
<i>Bois séché dans les sciages de feuillus (%)</i>													
2010	20	15	0	0	0	27	0	0	9	0	52	0	13
2016	18	5	0	0	0	27	0	0	13	0	0	0	13
<b>Sciages de conifères</b>	<b>322,3</b>	<b>19,9</b>	<b>71,2</b>	<b>57,6</b>	<b>s</b>	<b>164,2</b>	<b>163,1</b>	<b>s</b>	<b>282,0</b>	<b>s</b>	<b>s</b>	<b>s</b>	<b>1 759,0</b>
<i>Evolution (%)</i>													
2010-2016	-5	4	9	-48	nd	-37	-1	nd	9	nd	nd	nd	-4
2015-2016	16	16	0,1	9	nd	12	-3	nd	-1	nd	nd	nd	4
dont sapin et épicéa	264,2	8,4	19,5	43,5	28,1	125,7	91,0	275,5	165,6	16,1	77,8	135,3	1 250,8
dont douglas	54,1	9,9	32,9	8,6	9,9	14,1	54,3	22,5	66,5	48,9	1,8	1,3	324,9
<i>Bois certifié dans les sciages de conifères (%)</i>													
2010	19	5	19	30	62	53	8	23	14	32	25	12	21
2016	28	3	40	6	67	38	10	20	15	12	1	6	20
<i>Bois séchés dans les sciages de conifères (%)</i>													
2010	6	0	0	0	2	10	3	8	1	4	2	1	4
2016	3	0	0,1	3	0	7	1	9	2	3	1	9	4
<b>Autres sciages *</b>	<b>s</b>	<b>s</b>	<b>0</b>	<b>0</b>	<b>0</b>	<b>0</b>	<b>0</b>	<b>0</b>	<b>s</b>	<b>0</b>	<b>0</b>	<b>0</b>	<b>7,4</b>
<i>Evolution (%)</i>													
2010-2016	nd	nd	-	-	-	-	-	-	nd	-	-	-	54
2015-2016	nd	nd	-	-	-	-100	-	-	nd	-	-	-	-11
<b>Total sciages</b>	<b>s</b>	<b>s</b>	<b>72</b>	<b>62</b>	<b>39</b>	<b>169</b>	<b>166</b>	<b>352</b>	<b>s</b>	<b>71</b>	<b>82</b>	<b>141</b>	<b>1 865,9</b>
<i>Evolution (%)</i>													
2010-2016	nd	nd	-9	73	-6	57	1	24	nd	-19	-39	-10	4
2015-2016	nd	nd	0,6	9	17	11	-2	5	nd	-4	-11	-0,4	4

\* Merrains, bois sous rails, bois tropicaux

S : secret statistique

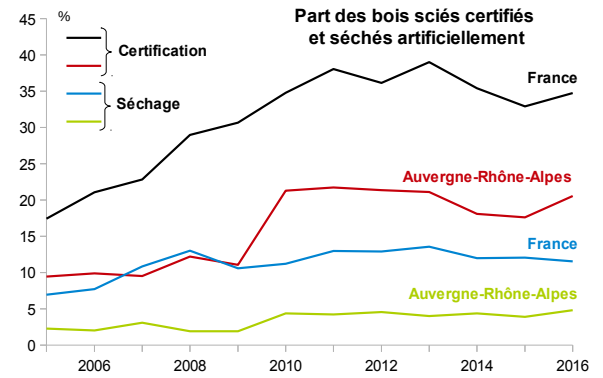
nd : non disponible

Source : Enquêtes annuelles de branche Sciage, rabotage, ponçage et imprégnation du bois

## La certification et le séchage

Avec 20 % des volumes de bois sciés certifiés en 2016, la région Auvergne-Rhône-Alpes se positionne toujours à la 9<sup>e</sup> place des régions françaises. Le retard de la région dans la certification des bois sciés reste important par rapport à la France qui atteint 35 %.

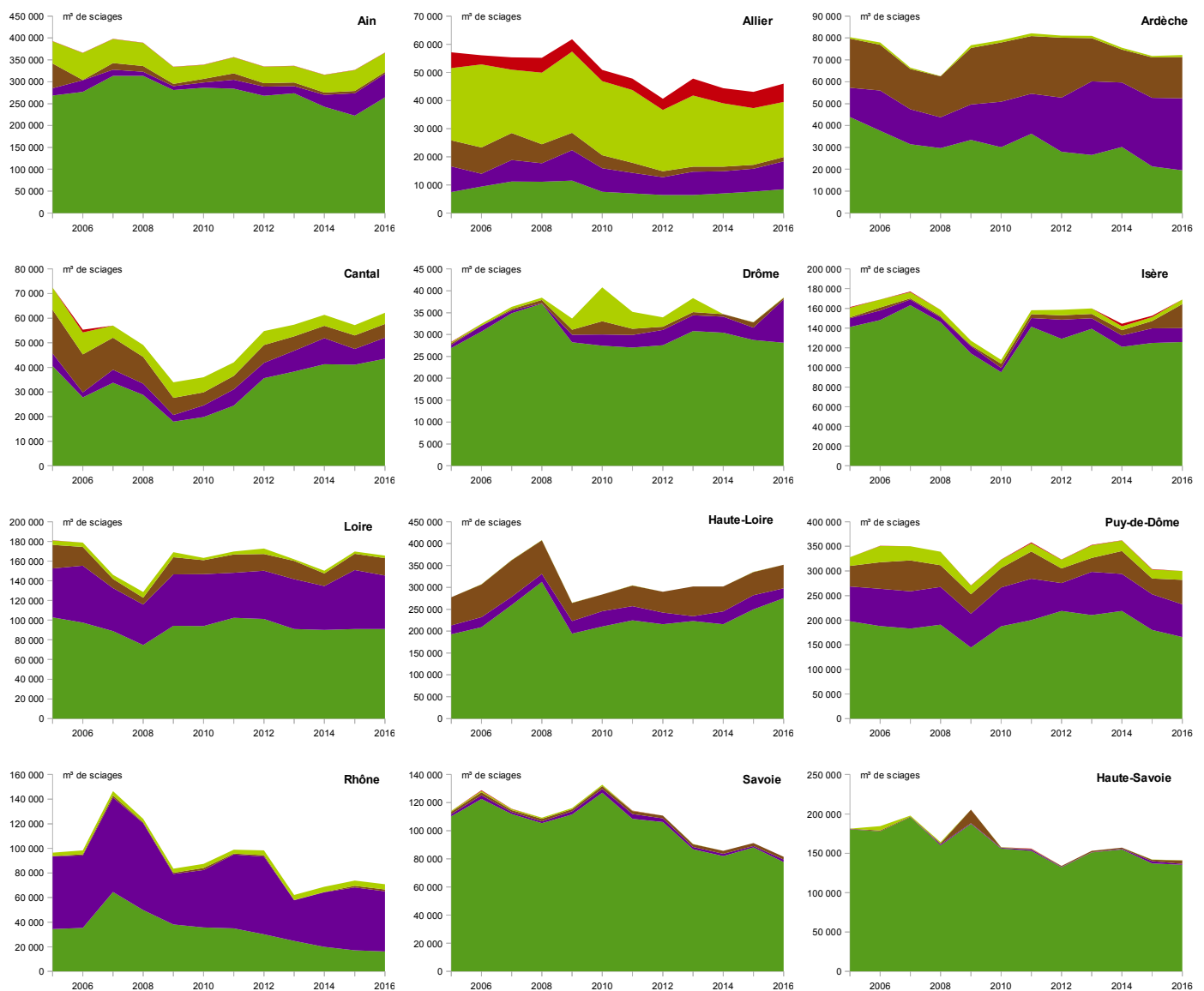
En matière de bois séchés (directement en scierie), la région Auvergne-Rhône-Alpes reste également en retard par rapport au niveau français (5 % contre 12 %). Des différences sont pourtant à souligner puisque du côté des feuillus, la région est au même niveau que le national avec 12 %.



Source : Enquêtes annuelles de branche  
Sciage, rabotage, ponçage et imprégnation du bois

## L'Allier se distingue par ses sciages de feuillus et sa production de merrains

■ Autres sciages ■ Feuillus ■ Autres conifères  
■ Douglas ■ Sapin Epicéa



Source : Enquêtes annuelles de branche  
Sciage, rabotage, ponçage et imprégnation du bois



Direction régionale de l'alimentation, de l'agriculture et de la forêt  
Service régional de l'information statistique, économique et territoriale  
16B rue Aimé Rudel – BP45 – 63370 Lemdps  
Tél : 04 73 42 16 02 – Fax : 04 73 42 16 76  
Courriel : [sriset.draaf-auvergne-rhone-alpes@agriculture.gouv.fr](mailto:sriset.draaf-auvergne-rhone-alpes@agriculture.gouv.fr)  
[www.draaf.auvergne-rhone-alpes.agriculture.gouv.fr](http://www.draaf.auvergne-rhone-alpes.agriculture.gouv.fr)  
[www.agreste.agriculture.gouv.fr](http://www.agreste.agriculture.gouv.fr)

Directeur régional : Michel Sinoir  
Directeur de la publication : Seán Healy  
Rédactrice en chef : Marie-Laure Rongère  
Composition : SRISSET Auvergne-Rhône-Alpes  
Crédits photos : DRAAF Auvergne-Rhône-Alpes  
Prix : 2,50€  
Dépôt légal : février 2018  
ISSN : 2552-4151 (En ligne)

©AGRESTE 2017