

n°7 – Avril 2019

Exploitations forestières et scieries

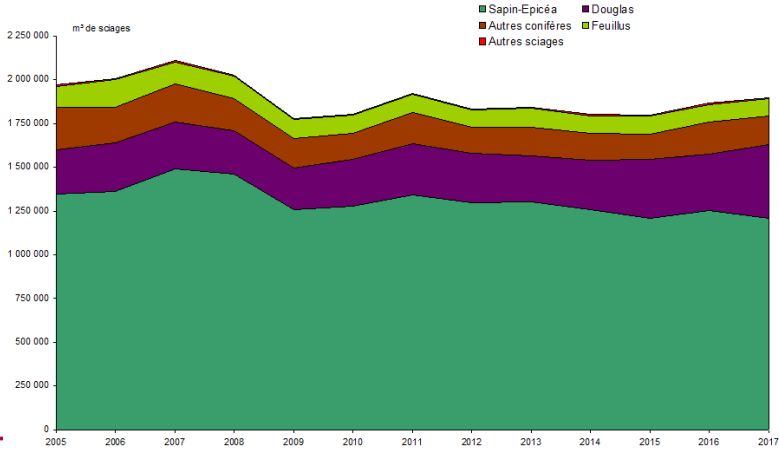
1/ Séries longues : sciages

En hausse de près de 2 % par rapport à 2016, les volumes sciés de la région Auvergne-Rhône-Alpes poursuivent leur progression et s'approchent du pic de 2011 avec quasiment **1,9 millions de m³** de sciages produits.

Depuis 2007 la région se positionne à la **2^{ème} place des régions** en France derrière Nouvelle-Aquitaine.

La région est notamment leader pour la production de sciages de sapin et d'épicéa, ainsi que de sciages à base de douglas avec respectivement 33 % et 38 % des volumes sciés en France métropolitaine.

Evolution des sciages par type d'essence en Auvergne-Rhône-Alpes



Source : Enquêtes annuelles de branche Sciage, rabotage, ponçage et imprégnation du bois

Les sciages de bois en 2017 et leurs évolutions depuis 2010 en Auvergne-Rhône-Alpes

Par département de localisation des établissements produisant des sciages

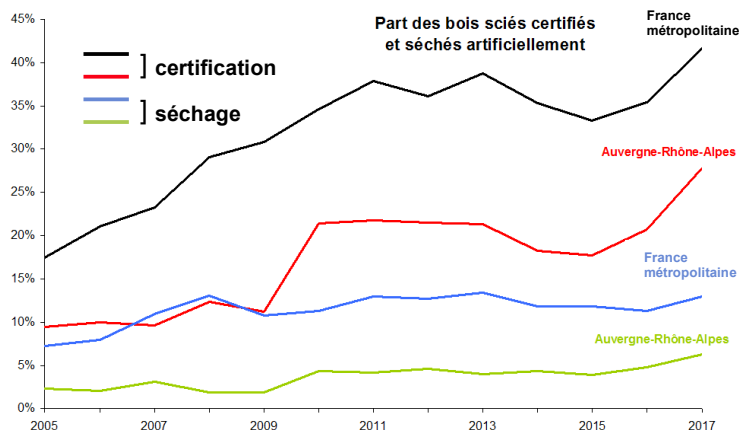
(milliers de m ³ de sciages)	Ain	Allier	Ardèche	Cantal	Drôme	Isère	Loire	Haute-Loire	Puy-de-Dôme	Rhône	Savoie	Haute-Savoie	Auvergne Rhône-Alpes
Sciages de feuillus	38,2	25,4	0,9	4,5	s	2,5	2,4	0,2	17,1	5,8	s	0,3	97,5
<i>Evolution (%)</i>													
2010-2017	19	-3	-17	-27	nd	-37	-3	nd	3	nd	nd	37	-3
2016-2017	-13	29	-9	-3	nd	-47	-3	nd	-5	nd	nd	-36	-2
Bois certifié dans les sciages de feuillus (%)													
2010	22	37	0	57	nd	nd	nd	nd	21	nd	0	0	27
2017	41	17	0	nd	nd	nd	0	nd	28	nd	nd	0	27
Bois séché dans les sciages de feuillus (%)													
2010	20	15	0	0	nd	27	0	nd	nd	nd	nd	0	13
2017	22	13	0	0	nd	52	nd	0	nd	0	nd	0	16
Sciages de conifères	314,4	18,8	78,1	55,6	36,5	168,4	163,7	377,3	298,7	65,9	75,6	140,2	1 793,0
<i>Evolution (%)</i>													
2010-2017	2	-9	0	87	10	62	2	33	-2	-22	-43	-11	6
2016-2017	-2	-6	10	-4	-5	3	0	7	6	-1	-7	0	2
dont sapin et épicéa	256,9	6,9	18,3	42,4	28,4	128,6	94,3	246,8	168,8	13,7	71,7	133,6	1 210,3
dont douglas	53,0	10,3	38,2	8,2	7,9	s	52,6	76,6	79,5	50,8	2,3	2,0	419,5
Bois certifié dans les sciages de conifères (%)													
2010	19	nd	19	30	62	53	8	23	14	32	25	12	21
2017	29	21	43	11	nd	33	17	26	24	16	nd	30	28
Bois séché dans les sciages de conifères (%)													
2010	6	0	0	0	nd	10	3	8	1	4	2	1	4
2017	nd	1	nd	nd	nd	9	1	11	3	nd	5	9	6
Autres sciages *	0,5	4,3	0,0	0,0	0,0	0,0	0,2	0,0	0,0	0,0	0,0	0,0	5,0
<i>Evolution (%)</i>													
2010-2017	51	11	-	-	-	-	-	-	-100	-	-	-	5
2016-2017	-25	-33	-	-	-	-	-	-	-100	-	-	-	-32
Total sciages	353,1	48,5	79,0	60,0	36,6	170,9	166,3	377,5	315,8	71,7	75,7	140,5	1 895,5
<i>Evolution (%)</i>													
2010-2017	4	-4	0	67	-10	59	2	33	-2	-18	-43	-11	5
2016-2017	-4	6	9	-4	-5	1	0	7	5	1	-7	-1	2

Source : Enquêtes annuelles de branche Exploitations forestières
s : secret statistique
nd : non disponible

La certification et le séchage

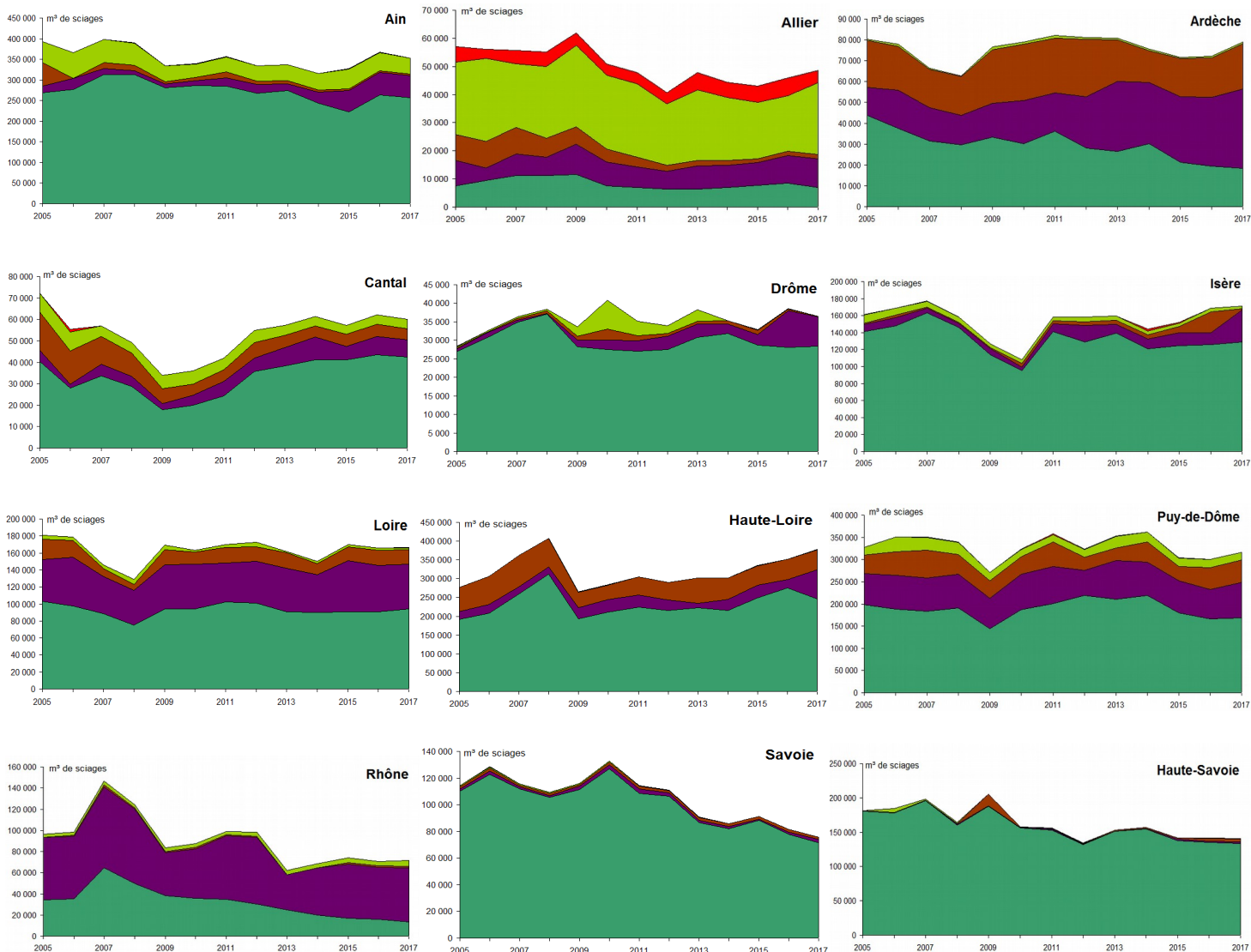
Avec 28 % des volumes de bois sciés certifiés en 2017, la région Auvergne-Rhône-Alpes tend à rattraper son retard et se positionne désormais à la 3^{ème} place des régions françaises pour la production de sciages certifiés.

En matière de bois séchés (directement en scierie), la région progresse légèrement mais accuse toujours un retard par rapport au niveau national (6 % contre 13%).



Evolution des volumes de bois sciés (m³) par département de localisation des établissements produisant des sciages

■ Sapin-Epicéa ■ Douglas
■ Autres conifères ■ Feuillus
■ Autres sciages



Direction régionale de l'alimentation, de l'agriculture et de la forêt
 Service régional de l'information statistique, économique et territoriale
 16B rue Aimé Rudel - BP45 - 63370 Lempdes
 Tél : 04 73 42 16 02
 Courriel : infostat.draaf-auvergne-rhone-alpes@agriculture.gouv.fr
www.draaf.auvergne-rhone-alpes.agriculture.gouv.fr
www.agreste.agriculture.gouv.fr

Directeur régional : Michel Sinoir
 Directeur de publication : Seán Healy
 Rédactrice en chef : Marie-Laure Rongère
 Composition : Frédéric Fontvieille
 Dépôt légal : avril 2019
 ISSN : 2552-4151 (En ligne)