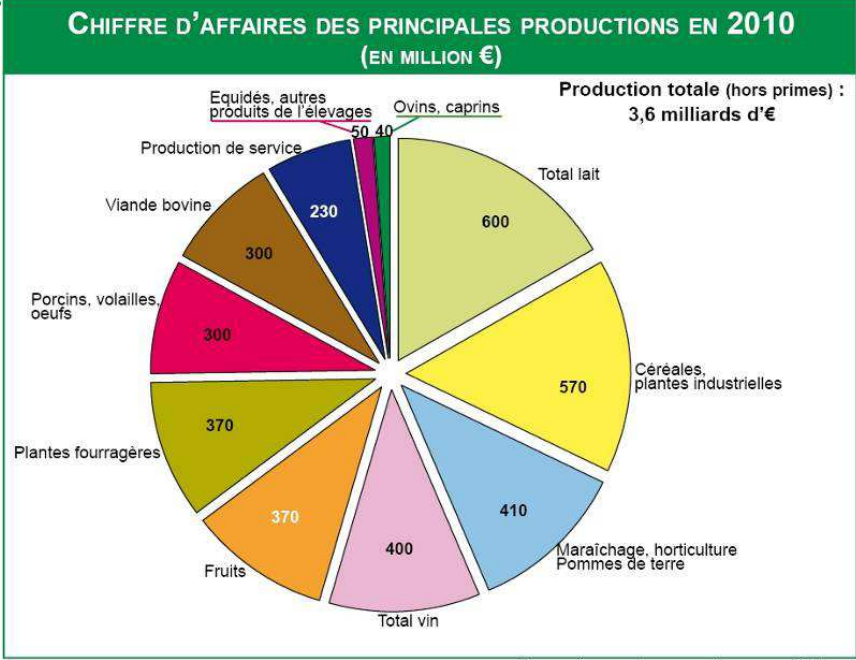
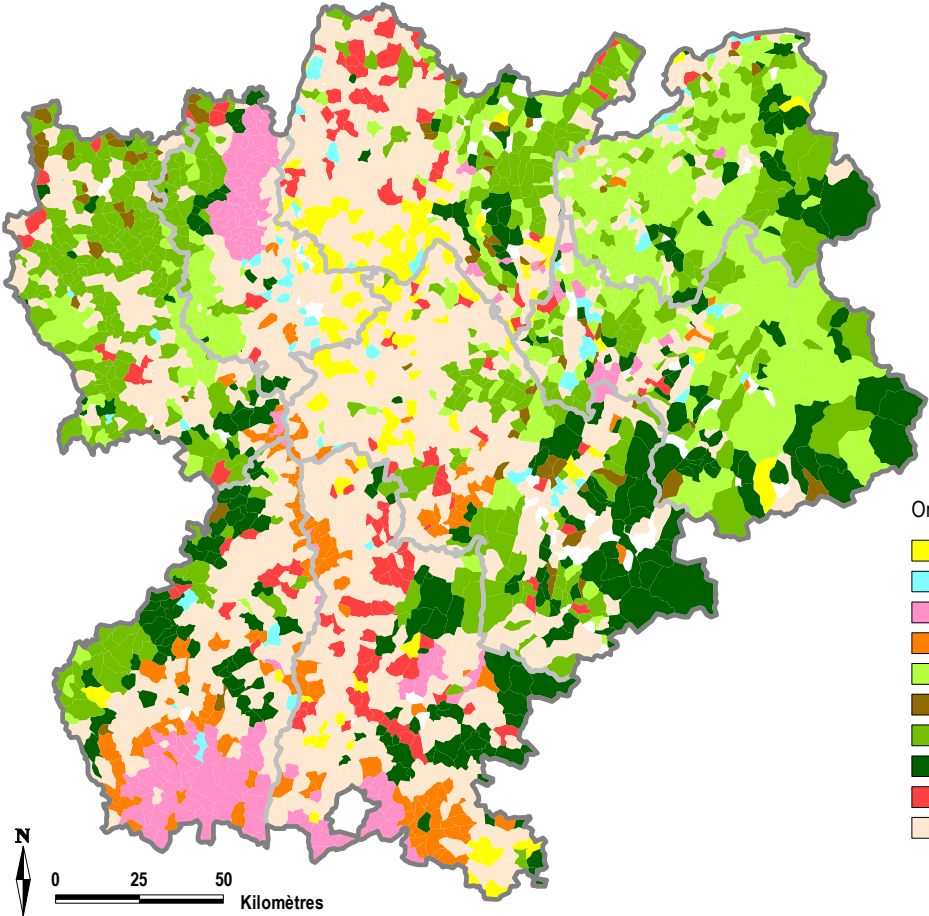


Rhône-Alpes, une agriculture très diversifiée



Source : Agreste - Comptes de l'Agriculture 2010 PROV.

- Orientations des communes
- grandes cultures
 - maraîchage et horticulture
 - viticulture
 - cultures fruitières et permanentes
 - bovins lait
 - bovins élevage et viande
 - bovins lait, élevage et viande combinés
 - ovins, caprins et autres herbivores
 - élevage hors sol
 - polyculture et polyélevage

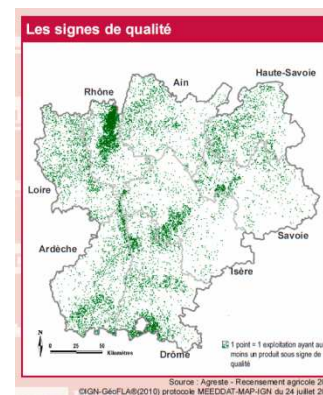
Sources : Agreste - Recensement agricole 2010, ©IGN - GéoFLA® (2010) protocole MEEDDAT-MAP-IGN du 24

Rhône-Alpes, une agriculture très diversifiée

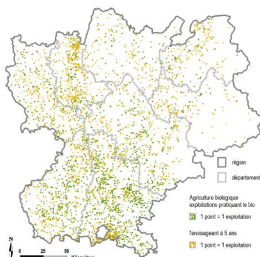


Des signes de qualité fortement développés

- 1ère région française en nombre de signes de qualité
- Plus d'1 exploitation sur 3



Exploitations en agriculture biologique ou en cours de conversion
Région Rhône-Alpes

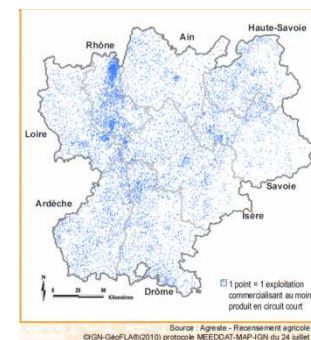


Une région motrice pour l'agriculture biologique

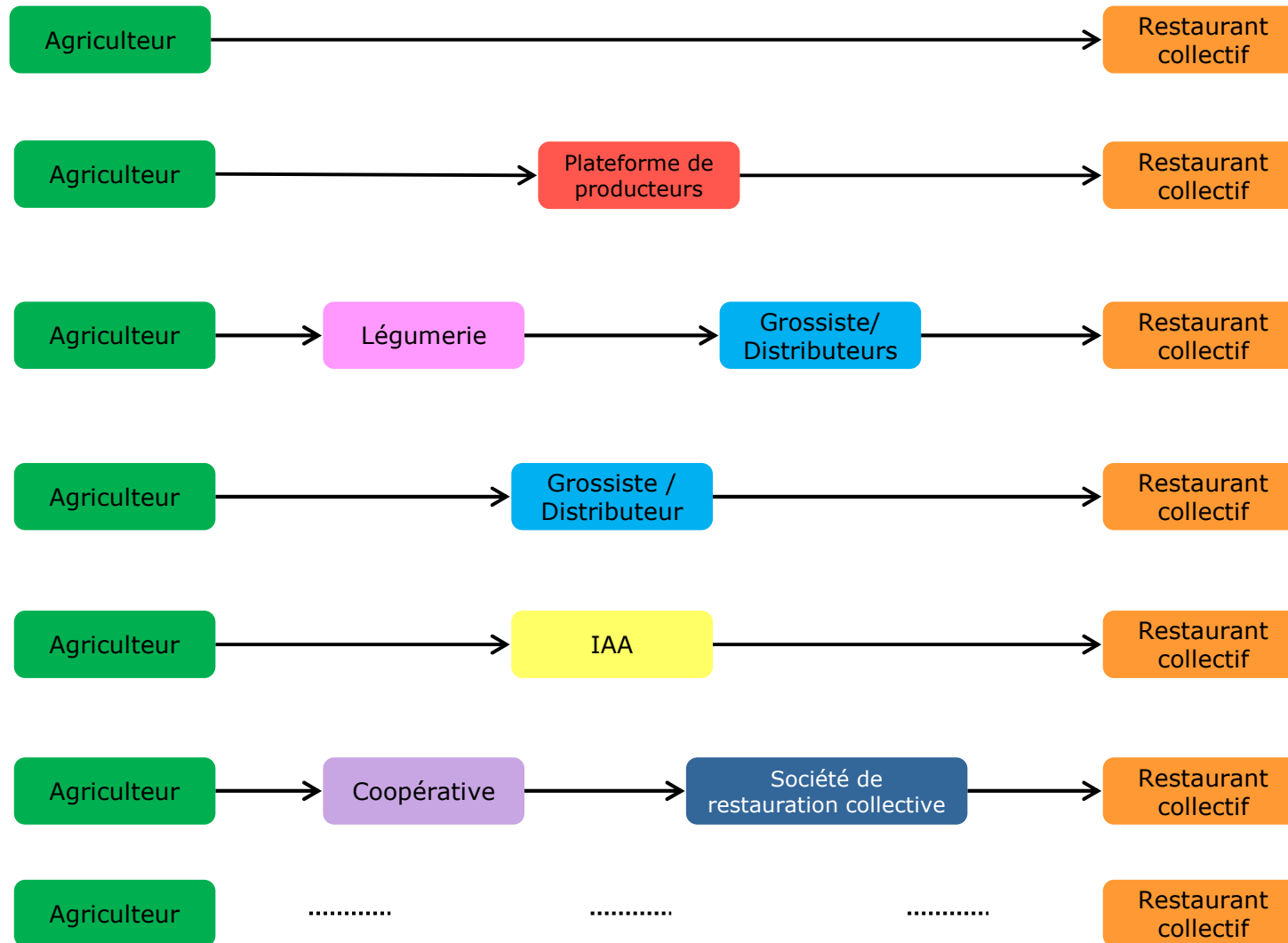
- 1ère région française en nombre d'exploitations
- 3ème région française en superficie

Les circuits courts, un mode de commercialisation à développer

- 1 exploitation sur 3, pour la moitié d'entre elles : 75% du CA
- Vente directe : 28% des exploitations en 2010 / 24% en 2000
- Un marché à développer notamment en restauration collective



Différents modes d'approvisionnement de la restauration collective



Des outils de mise en relation



➤ www.achatlocal-consorhonealpes.com

- Un annuaire régional géo-localisé des fournisseurs de la RHD (producteur, plateformes, IAA, grossiste...)
- Une docuthèque, des informations sur l'agriculture, calendrier de saison...



➤ www.corabio.org

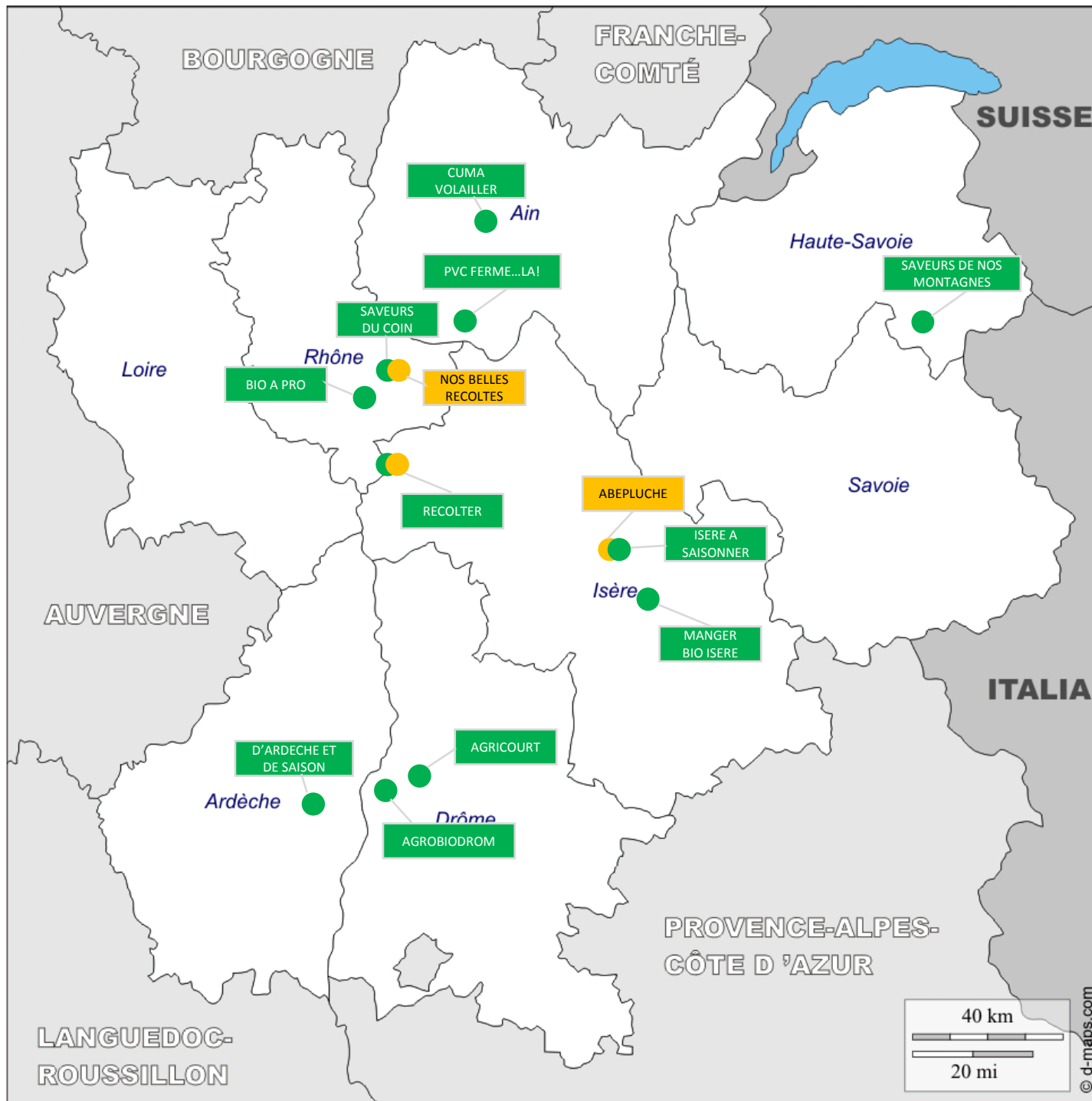
- Un annuaire régional géo-localisé des agriculteurs, plateforme et transformateurs bio vendant à la RHD
- Guide pratique de la restauration collective bio, outils de communication et sensibilisation etc.

➤ www.agrilocal26.fr

- Une plateforme virtuelle de mise en relation entre acheteurs de la restauration collective et fournisseurs pour favoriser l'achat de produits locaux et/ou bio



Et d'autres outils locaux : www.producteursdesavoie.com, www.ardeche-agroalimentaire.fr,...



● Organisation de producteurs
● producteurs Légumière

Ain :
 PVC Ferme...là!
alineferrolier@orange.fr
 CUMA Volailleur
dubost.gilles@wanadoo.fr

Ardèche :
 SCIC D'Ardèche et de Saison
scic.dads@gmail.com

Drôme :
 Agricourt
<http://agricourt.fr>
 Agrobiodrom
<http://www.agrobiodrom.fr>

Isère :
 Recolter
<http://www.recoltermangerlocal.fr>
 Manger Bio Isère
<http://www.mangezbioisere.fr>
 AbEpluche
molina_marianne@yahoo.com
 Isère A Saisonner
benjaminberne.abepuluche@yahoo.fr

Rhône :
 Saveurs du Coin
<http://www.saveursducoin.fr>
 Nos Belles Récoltes
<http://www.nosbellesrecoltes.com>

Haute-Savoie :
 Saveurs de nos montagnes
abattoir.monts.et.vallees@gmail.com

© d-maps.com