



**l'Assurance  
Maladie**

**RISQUES PROFESSIONNELS  
Auvergne**

**SEMINAIRE  
SANTÉ ET SÉCURITÉ  
DES CHANTIERS  
FORESTIERS  
PÉDAGOGIQUES**

**Stéphane BIERJON**

**ROANNE  
26 janvier 2018**

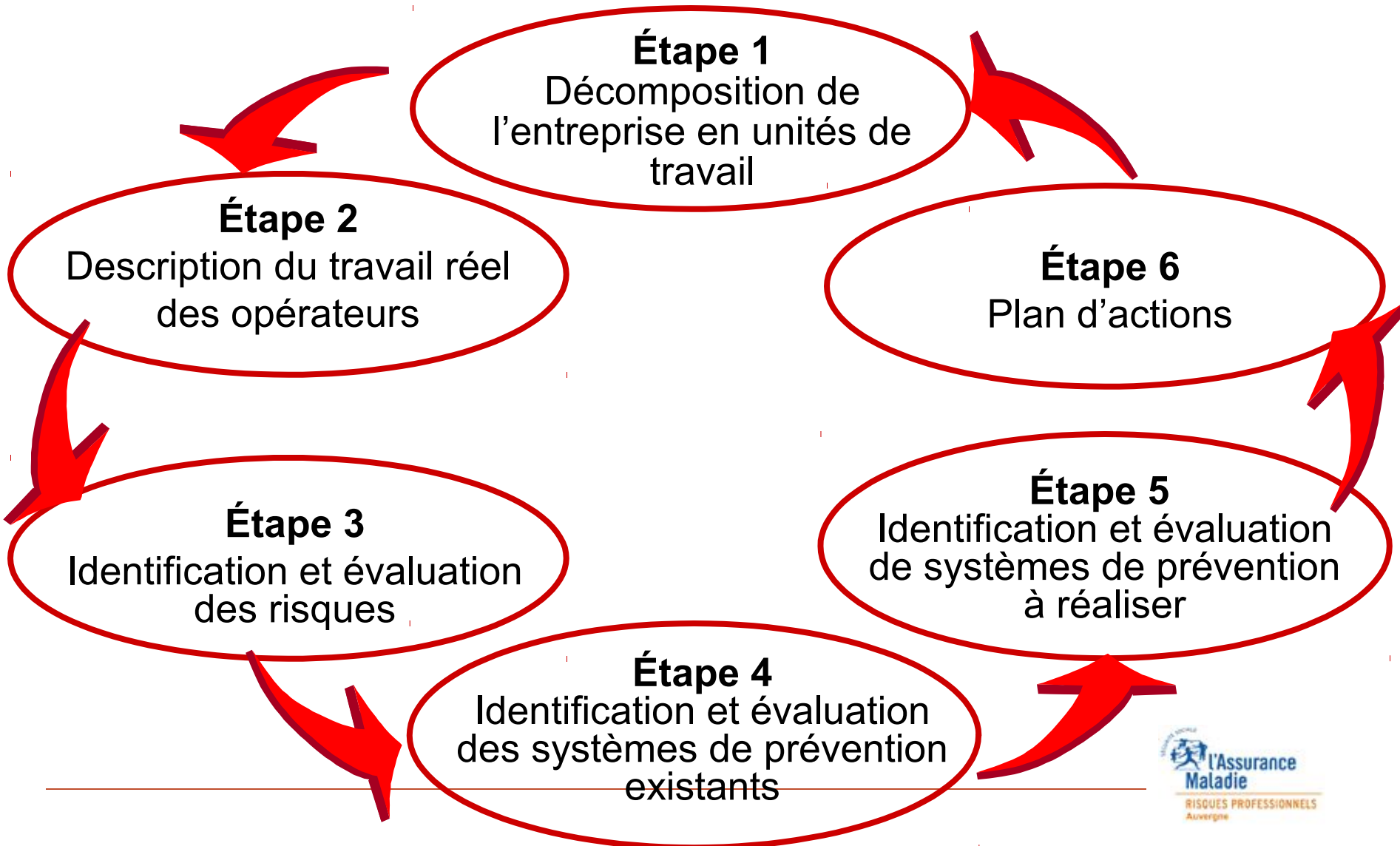
**Carsat** Retraite  
& Santé  
au travail  
Auvergne

# **De l'évaluation des risques à la gestion de la santé et sécurité au travail**

**« Regards croisés »**

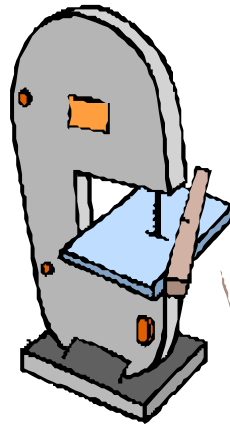
# **L'EvRP, une démarche d'amélioration continue au service de la S&ST et de la performance**

# Les différentes étapes de la méthode





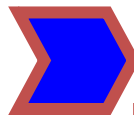
**Main  
d'œuvre**



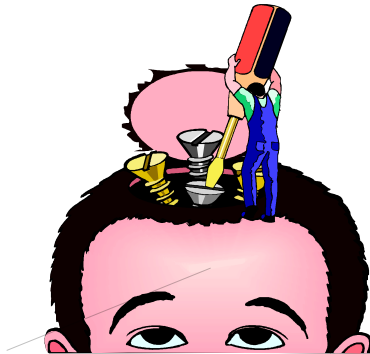
**Machines**



**Matériaux**



**Méthodes**



**Milieu**



**Situation  
de travail**

# Étape 2

*Activité de l'entreprise : Service prestataire à domicile*

*Date mise à jour : 26/01/2018*

*Processus : Ménage et aide à la toilette*

**Situation de travail : bénéficiaire M. Y 1<sup>ère</sup> intervention**

## Que font les opérateurs ?

- Echange avec M. Y et sa fille pour faire le point sur le plan d'aide
- visite du logement par rapport au plan d'aide
- Ecoute les consignes de la fille de M. Y
- Branchement de l'aspirateur,
- Adaptation de l'embout pour aspirer la moquette,
- nettoyage de la cuisine avec le balai brosse, de la Sdb et des wc à la main avec une serpillière,
- Mobilisation de M. Y du salon à la Sdb
- Aide M. Y pour rentrer dans la baignoire,
- toilette de M. Y
- .....

## Avec quelles ressources ?

**Quelle main d'œuvre ?** aide à domicile, 6 mois d'ancienneté, sans qualification, temps partiel

**Quelle méthode?** Intervention tous les jours le matin de 9h à 10h30

**Avec quel matériel?** Balais, serpillière, aspirateur

**Avec quels matériaux ?** Eau, produit sol, savon, M. Y atteint d'une pathologie lourde et dépendant

**Dans quel milieu?** Appartement à 2 niveaux situé au 5<sup>ème</sup> étage,

# Étape 3

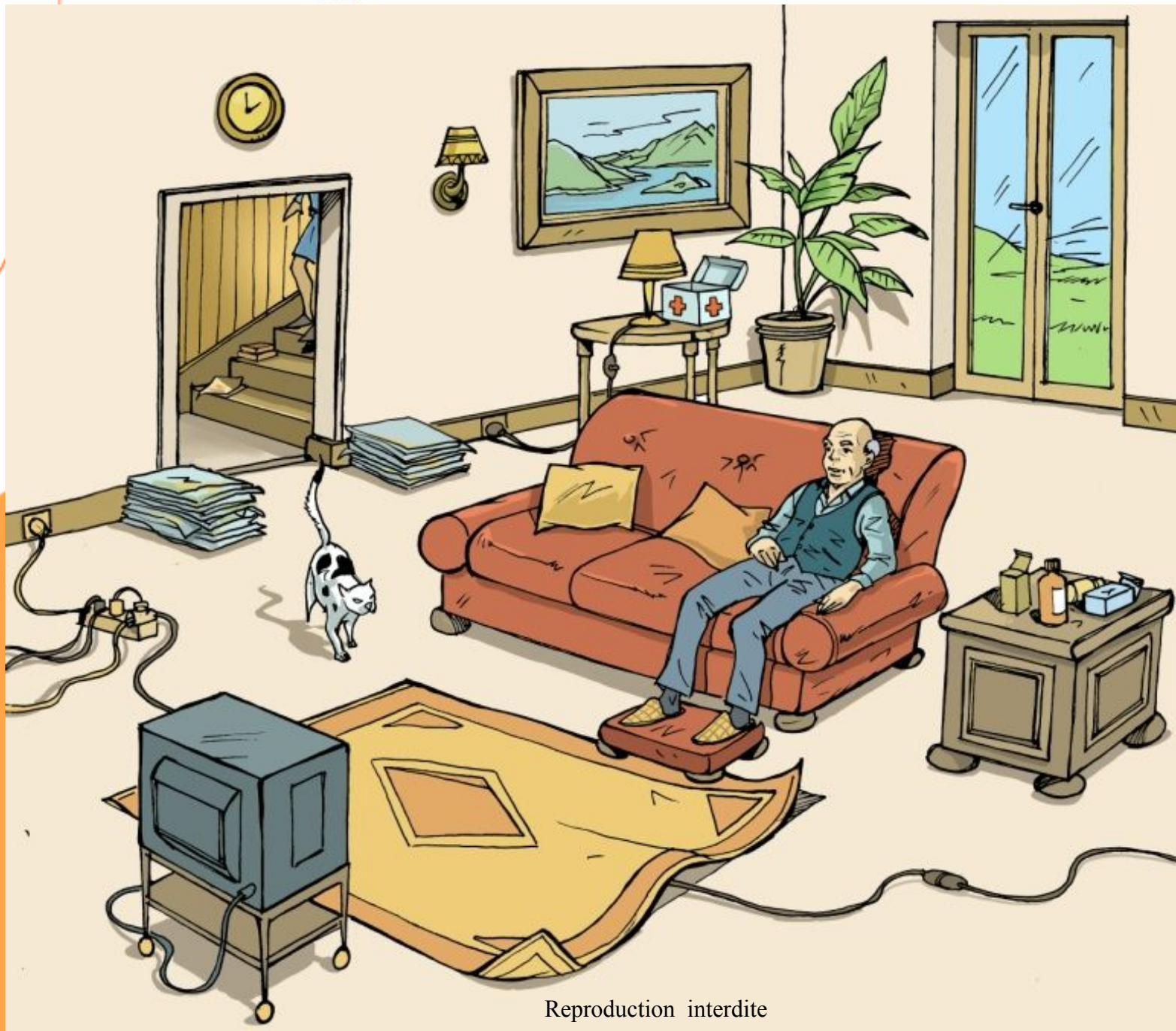
*Activité de l'entreprise :*    *Date mise à jour :*  
*Processus :*

## Risques identifiés et origines

**Description de l'exposition aux dangers  
(risques)**

**Évaluation des risques  
avant mesures de  
prévention**

Exemples :  
Risque de chute de plein pieds  
Risque lié à la manutention manuelle



Reproduction interdite



# Quelques points de vigilance

- **S'engager** au plus haut niveau dans la mise en place d'une politique de prévention,
- **De la transparence**, des objectifs, communiquer...
- **Impliquer** tous les acteurs internes,
- **Anticiper** et accompagner les changements (organisationnels, personnels),
- **Définir** les rôles,
- **S'adapter** à l'environnement (notion de veille),
- **Valoriser** les résultats obtenus

# La culture prévention...

- **Une organisation**, structurée, des responsabilités,
- **Des compétences**, la formation, le MAC
- **Des moyens**, humains, organisationnels, financiers, techniques,
- **Des ressources**, les outils, bases de données,
- **Du dialogue social**, le fonctionnement avec les IRP,
- **Des enjeux partagés**, notion de performance globale
- ...

# Principes généraux de prévention

**1<sup>er</sup> - Éviter les risques**

**2<sup>ème</sup> - Évaluer les risques qui ne peuvent pas être évités**

**3<sup>ème</sup> - Combattre les risques à la source**

**4<sup>ème</sup> - Adapter le travail à l'homme ...**

**5<sup>ème</sup> - Tenir compte de l'état d'évolution**

**de la technique...**

# Principes généraux de prévention

- 6<sup>ème</sup> - Remplacer ce qui est dangereux...**
- 7<sup>ème</sup> - Planifier la prévention ...**
- 8<sup>ème</sup> - Prendre des mesures de protection collective en leur donnant la priorité sur les mesures de protection individuelle**
- 9<sup>ème</sup> - Donner les instructions appropriées aux travailleurs**

# Santé et sécurité au travail, qui fait quoi?

DESCRIPTION DU  
PROCESSUS

ACTE  
URS

# Définir une typologie des rôles et des attributions

- **Une organisation**, structurée, des responsabilités,
- **Des compétences**, la formation, le MAC
- **Des moyens**, humains, organisationnels, financiers, techniques,
- **Des ressources**, les outils, bases de données,
- **Du dialogue social**, le fonctionnement avec les IRP,
- **Des enjeux partagés**, notion de performance globale
- ...

# Point sur le fonctionnement de l'entreprise, définir une typologie des rôles et des attributions

Détermination des niveaux d'attributions

**D** décideur = engage l'action

**A** animateur = conducteur de l'action

**P** participant = acteur dans l'action

**I** informé=concerné par l'activité

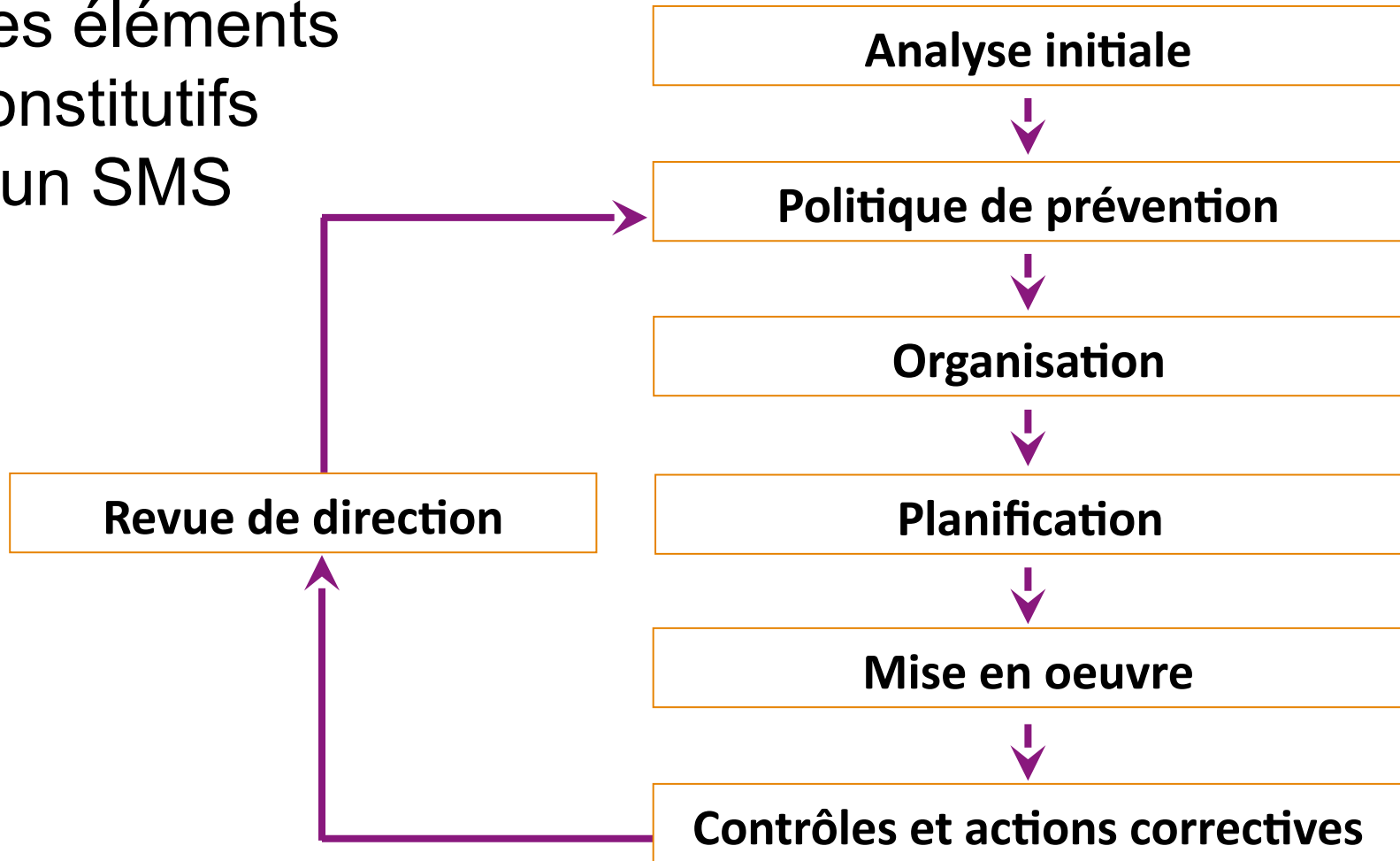


# Grille GP SST

DESCRIPTION DU  
PROCESSUS

ACTE  
URS

# Les éléments constitutifs d'un SMS



# Des ressources mobilisables

- **ED 6141** S&ST, qui fait quoi?
- **ED 6179** Management de la S&ST 5 conditions de réussite
- **ED 936** De l'Evrp au management de la S&ST
- **ED 6014** Management de la S&ST, Optimisez votre gestion par des objectifs et des indicateurs pertinents
- **ED 902** Politique de maîtrise des risques. Valeurs essentielles et bonnes pratiques de prévention