

Végétaux d'ornement

Aromatiques

OQP

***Xylella fastidiosa* – Vecteur Cicadomorpha**

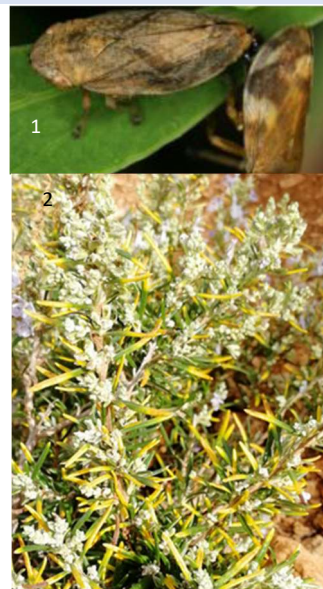
Bactérie qui provoque le brunissement de nombreux végétaux. Elle se développe dans le xylème des plantes en formant des agrégats et empêche les mouvements de sève brute.

Elle est transmise par des insectes piqueurs-suceurs comme les cicadelles.

Ensemble de la plante : Brûlures foliaires puis dessèchement du rameau

Période optimale : Mars à octobre

Hôtes à surveiller : Lavandula, Rosmarinus, Thymus, Santolina, Artemisia aromatiques, Clinopodium nepeta, Eriocephalus africanus, Helichrysum, Laurus nobilis, Mentha suaveolens, Salvia, Teucrium capitatum, Westringia



Photographies : 1. Philaenus spumarius adulte © G. Kunz 2. Symptômes sur Rosmarinus officinalis à Alicante (Espagne) ©Camille PICARD (EPPO)

ORNQ

Candidatus Phytoplasma solani / Stolbur de la lavande

Phytoplasme, transmis par un vecteur piqueur-suceur, qui provoque un retard de croissance jusqu'à la mort du plant.

Ensemble de la plante : Dessèchement, réduction des hampes florales, des tiges et des feuilles.

Hôtes à surveiller : Lavandula



Photographies : 3. Hyalostethus obsoletus © Christcraft 4. Lavande atteinte par le phytoplasme Stolbur ©CRIEPPAM

Si vous observez un OQP ou OQ, contactez le SRAL sans délai

OQP : Organisme de quarantaine prioritaire – OQ : Organisme de Quarantaine – ORNQ : Organisme Règlementé non de Quarantaine