

BSV n°5

28 avril 2026

## Viticulture

### À retenir cette semaine

Les **stades phénologiques** observés vont de **2 feuilles étalées (BBCH12)** à **Boutons floraux séparés (BBCH57)** dans les secteurs les plus avancés. La vigne se développe rapidement et présente 7 à 10 jours d'avance par rapport à 2025.

**Excoriose** : Quelques symptômes sont observés sur les pousses de l'année.

Globalement les vignobles de Rhône-Alpes sont sains. Quasiment aucun symptôme de maladies cryptogamiques n'est observé.

**Mildiou** : Les potentielles contaminations primaires issues des pluies du 11 avril sont maintenant visibles (si elles ont eu lieu). Mais, aucune tache n'a été observée dans le réseau de parcelles, donc le risque reste faible.

En revanche, les prévisions météo pour le début de semaine prochaine sont incertaines.

**Oïdium** : Dans la plupart des parcelles, le stade de sensibilité est atteint (5-6 feuilles étalées pour les parcelles sensibles ou 7-8 feuilles pour les autres). Des symptômes ont été observés uniquement en Ardèche. Donc, pour le moment, le risque est modéré à faible dans les autres secteurs.

**Black rot** : Aucun symptôme n'a été observé dans le réseau. Si les pluies du 11 avril ont entraîné des contaminations, celles-ci seront visibles en début de semaine prochaine (selon les températures des prochains jours). Donc, pour le moment, le risque est faible.

**Erinose** : Des symptômes sont observés dans tous les vignobles. Sans gravité pour le reste de la saison.

**Typhlodromes** : Ces acariens prédateurs sont des auxiliaires de culture qui régulent la population d'acariens phytophages nuisibles à la vigne. Ils sont présents dans le réseau BSV Rhône-Alpes.

**Tordeuses de la grappe** : Les vols d'Eudémis et/ou d'Eulia ont débuté dans tous les secteurs mais sont timides.

**Météo** (source : météo France) :

Jours précédents : un temps globalement ensoleillé, avec des températures atteignant jusqu'à 25 °C l'après-midi. Pas de pluie lors des 7 derniers jours

Prochains jours globalement ensoleillés. Selon les secteurs, des orages prévus jeudi en Ardèche et Savoie et des averses prévues pour le début de semaine prochaine dans tous les secteurs (à priori pas de gros cumuls).

Le BSV est réalisé à partir des observations de la situation sanitaire dans le réseau de parcelles en Rhône-Alpes. Les observations sont effectuées par les membres du réseau BSV en application du protocole harmonisé national d'observations et sont saisies dans la base Vigicultures 2.0.

L'analyse de risque s'appuie localement sur l'utilisation de modèles de simulation.

Cette année, le réseau est constitué de 163 parcelles observées par 42 observateurs sur 20 cépages différents.

**158 parcelles ont été observées cette semaine.**



Financé dans le cadre  
de la stratégie **écophyto**



## Prophylaxie et méthodes alternatives

Dans le cadre du plan Ecophyto 2030 et d'une lutte phytosanitaire la moins impactante possible, il faut privilégier avant tout **les mesures prophylactiques et le recours aux méthodes alternatives**.

Se référer au site EcophytoPic : <https://ecophytopic.fr/>



Note de service DGAL/SDQSPV pour la liste actualisée des produits de biocontrôle  
<https://ecophytopic.fr/reglementation/protéger/liste-des-produits-de-biocontrôle>



Des résistances aux produits phytosanitaires existent. Une note nationale décrit l'état des lieux et les recommandations à respecter en la matière.

De manière générale, la prévention et la gestion des résistances reposent sur la diversification de l'usage des modes d'action, qui s'appuie sur différentes stratégies : limitation des traitements, association de modes d'actions différents, alternance des modes d'action au sein d'un programme et/ou au fil des saisons, mosaïque spatiale.

**Lien vers la note mise à jour en janvier 2026** : <https://ecophytopic.fr/pic/prevenir/note-technique-2026-sur-les-resistances-aux-maladies-de-la-vigne>

Lien vers le site R4P (état des lieux des résistances) : <https://www.r4p-inra.fr/fr/home/>

## Note nationale biodiversité et réglementation

Ces notes illustrées, pédagogiques, et enrichies de témoignages de professionnels constituent un outil important dans la perspective globale du changement des pratiques agricoles.



**LIEN FICHE POPILLIA JAPONICA**

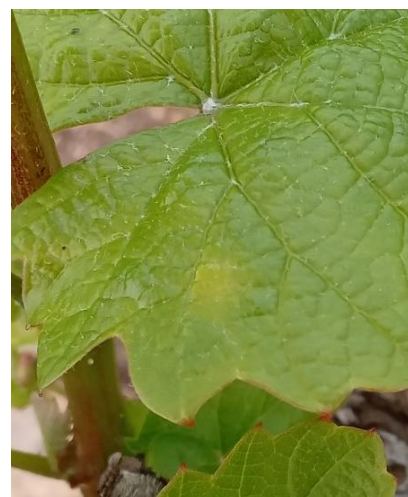
## Vu dans les vignes



Stade BBCH18 (8 feuilles étalées)  
sur Chardonnay en Savoie  
(Crédit photo : SRVS)



Stade BBCH55 (boutons floraux  
agglomérés) sur Gamay en  
Beaujolais (Crédit photo : CA69)



Décoloration de feuille  
/!\ à ne pas confondre avec du mildiou  
(Crédit photo : CA69)



Excoriose sur la pousse de l'année  
observé en Côtes du Rhône  
(Crédit photo : CA69)



Excoriose sur la pousse de l'année  
observé dans les Balmes dauphinoises  
(Crédit photo : ADAbio)



« Crachat de coucou » observé en  
Beaujolais (Crédit photo : CA69)



Erinose sur Muscat observée dans le  
Diois (Crédit photo : FREDON)



Erinose sur grappe observée en  
Beaujolais (Crédit photo : Agribio  
Rhône et Loire)



Dégâts suite à l'épisode de grêle en  
sud Ardèche (Crédit photo : CA07)

# Vignoble Beaujolais – Coteaux du Lyonnais

Données du réseau : parcelles renseignées 34 sur 34

## Stades phénologiques :

Cépage	Nombre d'observations	Stade le plus tardif	Stade majoritaire	Stade le plus précoce
CHARDONNAY	10	5 feuilles étalées	Boutons floraux agglomérés	Boutons floraux séparés
GAMAY	24	3 feuilles étalées	6 feuilles étalées	Boutons floraux agglomérés

Dans le réseau de parcelles Beaujolais – Côteaux du Lyonnais, toutes les parcelles ont plusieurs feuilles étalées. Les parcelles les plus avancées ont les inflorescences avec les boutons floraux séparés (stade BBCH57).

## Mildiou :

Les potentielles contaminations primaires issues des pluies du 11 avril sont maintenant visibles (si elles ont eu lieu). Mais, **aucune tache n'a été observée dans le réseau de parcelles, donc le risque reste faible.**

En revanche, les prévisions météo pour le début de semaine prochaine sont incertaines. Pour l'instant, aucun cumul important n'est annoncé, seulement des averses régulières.



## Oïdium :

Dans la plupart des parcelles, le stade de sensibilité est atteint (5-6 feuilles étalées pour les parcelles sensibles ou 7-8 feuilles pour les autres). Mais, **aucun symptôme n'a été observé dans le réseau.** Donc, pour le moment, **le risque est faible.**



## Black rot :

**Aucun symptôme n'a été observé dans le réseau Beaujolais – Coteaux du Lyonnais.**

Si les pluies du 11 avril ont entraîné des contaminations, celles-ci seront visibles en début de semaine prochaine (selon les températures des prochains jours). Donc, pour le moment, **le risque est faible.**



## Erinose :

L'érinose se manifeste sur feuilles par des cloques ou boursouflures sur la face supérieure, associées à un feutrage blanchâtre puis brunâtre très dense sur la face inférieure, dues à un acarien microscopique (*Colomerus vitis*).

Les premiers symptômes sont observés dans le secteur. **Sans gravité** pour le reste de la saison.

## Auxiliaires de la vigne – Typhlodromes :

Les typhlodromes sont des acariens prédateurs qui régulent la population d'acariens phytophages nuisibles à la vigne (*Panonychus ulmi*, *Tetranychus urticae*). Ils se trouvent généralement sur la face inférieure des feuilles. Les adultes font environ 0.5 mm, sont en forme de poire et de couleur jaune – translucide à rouge lorsqu'ils ont mangé. Dans le réseau de parcelles, en moyenne 22 % des feuilles ont un typhlodrome mobile.

## **Tordeuses de la grappe :**

Les vols d'Eudémis continuent faiblement avec la capture de quelques papillons dans les secteurs de Saint-Laurent-d'Oingt, Saint-Vérand et Millery.

# Vignoble Forez – Roannais

**Données du réseau :** parcelles renseignées 6 sur 6

**Stades phénologiques :**

Cépage	Nombre d'observations	Stade le plus tardif	Stade majoritaire	Stade le plus précoce
CHARDONNAY	2	6 feuilles étalées	6 feuilles étalées	6 feuilles étalées
GAMAY	4	4 feuilles étalées	6 feuilles étalées	6 feuilles étalées

Dans le réseau Forez - Roannais, toutes les parcelles ont plusieurs feuilles étalées (4 à 6 feuilles étalées). Ce sont des données moyennes car il est possible d'observer localement des stades plus avancés.

## Mildiou :

Les potentielles contaminations primaires issues des pluies du 11 avril sont maintenant visibles (si elles ont eu lieu). Mais, **aucune tache n'a été observée dans le réseau de parcelles, donc le risque reste faible.**

En revanche, les prévisions météo pour le début de semaine prochaine sont incertaines. Pour l'instant, aucun cumul important n'est annoncé, seulement des averses régulières.



## Oïdium :

Dans les parcelles les plus précoces, le stade de sensibilité est atteint (5-6 feuilles étalées pour les parcelles sensibles ou 7-8 feuilles pour les autres). Mais, **aucun symptôme n'a été observé dans le réseau Forez – Roannais. Donc, le risque est faible.**



## Black rot :

**Aucun symptôme n'a été observé dans le réseau Beaujolais – Coteaux du Lyonnais.**

Si les pluies du 11 avril ont entraîné des contaminations, celles-ci seront visibles en début de semaine prochaine (selon les températures des prochains jours). Donc, pour le moment, **le risque est faible.**



## Erinose :

L'érinose se manifeste sur feuilles par des cloques ou boursouflures sur la face supérieure, associées à un feutrage blanchâtre puis brunâtre très dense sur la face inférieure, dues à un acarien microscopique (*Colomerus vitis*).

Des symptômes sont observés mais **sans gravité** pour le reste de la saison.

## Auxiliaires de la vigne – Typhlodromes :

Les typhlodromes sont des acariens prédateurs qui régulent la population d'acariens phytophages nuisibles à la vigne (*Panonychus ulmi*, *Tetranychus urticae*). Ils se trouvent généralement sur la face inférieure des feuilles. Les adultes font environ 0.5 mm, sont en forme de poire et de couleur jaune – translucide à rouge lorsqu'ils ont mangé. Dans le réseau de parcelles, en moyenne 21 % des feuilles ont un typhlodrome mobile.

# Vignoble Côtes du Rhône nord

Données du réseau : parcelles renseignées 30 sur 32

Stades phénologiques :

Cépage	Nombre d'observations	Stade le plus tardif	Stade majoritaire	Stade le plus précoce
MARSANNE	5	5 feuilles étalées	Boutons floraux agglomérés	Boutons floraux agglomérés
ROUSSANNE	2	4 feuilles étalées	4 feuilles étalées	6 feuilles étalées
SYRAH	19	6 feuilles étalées	9 ou davantage de feuilles étalées	Boutons floraux séparés
VIOGNIER	4	8 feuilles étalées	8 feuilles étalées	Boutons floraux agglomérés

Dans le réseau de parcelles Côtes du Rhône Nord, toutes les parcelles présentent des feuilles étalées. Les parcelles les plus avancées ont les inflorescences avec les boutons floraux séparés (stade BBCH57).

## Mildiou :

Les potentielles contaminations primaires issues des pluies du 11 avril sont maintenant visibles (si elles ont eu lieu). Mais, **aucune tache n'a été observée dans le réseau de parcelles Côtes du Rhône nord, donc le risque reste faible.**

En revanche, les prévisions météo pour le début de semaine prochaine sont incertaines. Pour l'instant, aucun cumul important n'est annoncé, seulement des averses régulières.



## Oïdium :

Dans la plupart des parcelles, le stade de sensibilité est atteint (5-6 feuilles étalées pour les parcelles sensibles ou 7-8 feuilles pour les autres). Mais, **aucun symptôme n'a été observé dans le réseau.** Donc, pour le moment, **le risque est faible.**



## Black rot :

**Aucun symptôme n'a été observé dans le réseau.** Si les pluies du 11 avril ont entraîné des contaminations, celles-ci seront visibles en début de semaine prochaine (selon les températures des prochains jours). Donc, pour le moment, **le risque est faible.**



## Erinose :

L'érinose se manifeste sur feuilles par des cloques ou boursouflures sur la face supérieure, associées à un feutrage blanchâtre puis brunâtre très dense sur la face inférieure, dues à un acarien microscopique (*Colomerus vitis*).

Des symptômes sont observés en Côtes du Rhône septentrionales. **Sans gravité** pour le reste de la saison.

## Auxiliaires de la vigne – Typhlodromes :

Les typhlodromes sont des acariens prédateurs qui régulent la population d'acariens phytophages nuisibles à la vigne (*Panonychus ulmi*, *Tetranychus urticae*). Ils se trouvent généralement sur la face inférieure des feuilles. Les adultes font environ 0.5 mm, sont en forme de poire et de couleur jaune – translucide à rouge lorsqu'ils ont mangé. Dans le réseau de parcelles, en moyenne 13 % des feuilles ont un typhlodrome mobile.

## **Tordeuses de la grappe :**

Les vols de tordeuses continuent faiblement avec la capture de quelques papillons, notamment des Eulia cette semaine dans le secteur de Tupin-et-Semons (Bassenon).

# Vignoble Ardèche sud

Données du réseau : parcelles renseignées 38 sur 40

Stades phénologiques :

Cépage	Nombre d'observations	Stade le plus tardif	Stade majoritaire	Stade le plus précoce
CARIGNAN	2	Boutons floraux agglomérés	Boutons floraux agglomérés	Boutons floraux agglomérés
CHARDONNAY	10	6 feuilles étalées	Boutons floraux séparés	Boutons floraux séparés
CHATUS	1	Boutons floraux séparés	Boutons floraux séparés	Boutons floraux séparés
CINSAULT	1	Boutons floraux séparés	Boutons floraux séparés	Boutons floraux séparés
GAMAY	3	Boutons floraux agglomérés	Boutons floraux séparés	Boutons floraux séparés
GRENACHE	8	7 feuilles étalées	Boutons floraux agglomérés	Boutons floraux séparés
MERLOT	5	Boutons floraux agglomérés	Boutons floraux agglomérés	Boutons floraux séparés
SAUVIGNON	1	Boutons floraux agglomérés	Boutons floraux agglomérés	Boutons floraux agglomérés
SYRAH	7	Grappes visibles	Grappes visibles	Boutons floraux séparés

Pour le réseau de parcelles Ardèche sud, les stades phénologiques sont plus avancés que dans les autres vignobles. Une majorité de parcelles ont les inflorescences nettement visibles avec les boutons floraux séparés (stade BBCH57).

## Mildiou :

Les potentielles contaminations primaires issues des pluies du 11 avril sont maintenant visibles (si elles ont eu lieu). Mais, **une seule tache a été observée dans le réseau de parcelles d'Ardèche sud, donc le risque reste faible.**

En revanche, les prévisions météo pour le début de semaine prochaine sont incertaines. Pour l'instant, aucun cumul important n'est annoncé, seulement des averses régulières.



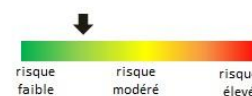
## Oïdium :

Le stade de sensibilité est atteint dans toutes les parcelles (5-6 feuilles étalées pour les parcelles sensibles ou 7-8 feuilles pour les autres). **Quelques foyers ont été observés à Alba la Romaine et Bourg St Andéol. Donc, le risque est modéré notamment pour les cépages sensibles (Carignan, Roussanne notamment).**



## Black rot :

**Aucun tache avec picnides n'a été observé dans le réseau.** Si les pluies du 11 avril ont entraîné des contaminations, celles-ci seront visibles en début de semaine prochaine (selon les températures des prochains jours). Donc, pour **les parcelles à historique et à proximité de rivière ou de forêt avec une rosée persistante, le risque est modéré. Dans les autres cas le risque est faible.**



### **Erinose :**

L'érinose se manifeste sur feuilles par des cloques ou boursouflures sur la face supérieure, associées à un feutrage blanchâtre puis brunâtre très dense sur la face inférieure, dues à un acarien microscopique (*Colomerus vitis*).

Les premiers symptômes sont observés mais **sans gravité** pour le reste de la saison.

### **Auxiliaires de la vigne – Typhlodromes :**

Les typhlodromes sont des acariens prédateurs qui régulent la population d'acariens phytophages nuisibles à la vigne (*Panonychus ulmi*, *Tetranychus urticae*). Ils se trouvent généralement sur la face inférieure des feuilles. Les adultes font environ 0.5 mm, sont en forme de poire et de couleur jaune – translucide à rouge lorsqu'ils ont mangé. Dans le réseau de parcelles, aucun typhlodrome n'a été observé.

### **Tordeuses de la grappe :**

Les vols d'Eudémis ont débuté puisque les premiers papillons ont été piégés dans le secteur de Payzac.

# Vignoble Diois

Données du réseau : parcelles renseignées 22 sur 22

## Stades phénologiques :

Cépage	Nombre d'observations	Stade le plus tardif	Stade majoritaire	Stade le plus précoce
ALIGOTE	1	7 feuilles étalées	7 feuilles étalées	7 feuilles étalées
CLAIRETTE	8	2 feuilles étalées	3 feuilles étalées	5 feuilles étalées
MUSCAT A PETITS GRAINS BLANCS	14	4 feuilles étalées	5 feuilles étalées	7 feuilles étalées

Dans le réseau de parcelles Diois, les Muscat ont plusieurs feuilles étalées et même certains ont les inflorescences visibles avec bouton floraux agglomérés (BBCH55). Les Clairette sont hétérogènes entre 2 feuilles étalées (BBCH12) et 5 feuilles étalées (BBCH15).

Ce sont des données moyennes car il est possible d'observer localement des stades plus avancés.

## Mildiou :

Les potentielles contaminations primaires issues des pluies du 11 avril sont maintenant visibles (si elles ont eu lieu). Mais, **aucune tache n'a été observée dans le réseau de parcelles Diois, donc le risque reste faible.**

En revanche, les prévisions météo pour le début de semaine prochaine sont incertaines. Pour l'instant, aucun cumul important n'est annoncé, seulement des averses régulières.



## Oïdium :

Dans les parcelles les plus précoces, le stade de sensibilité est atteint (5-6 feuilles étalées pour les parcelles sensibles). Mais, **aucun symptôme n'a été observé dans le réseau.** Donc, pour le moment, **le risque est faible.**



## Black rot :

**Aucun symptôme n'a été observé dans le réseau.** Si les pluies du 11 avril ont entraîné des contaminations, celles-ci seront visibles en début de semaine prochaine (selon les températures des prochains jours). Donc, pour le moment, **le risque est faible.**



## Erinose :

L'érinose se manifeste sur feuilles par des cloques ou boursouflures sur la face supérieure, associées à un feutrage blanchâtre puis brunâtre très dense sur la face inférieure, dues à un acarien microscopique (*Colomerus vitis*).

Les premiers symptômes sont observés dans le diois. **Sans gravité** pour le reste de la saison.

## Auxiliaires de la vigne – Typhlodromes :

Les typhlodromes sont des acariens prédateurs qui régulent la population d'acariens phytophages nuisibles à la vigne (*Panonychus ulmi*, *Tetranychus urticae*). Ils se trouvent généralement sur la face inférieure des feuilles. Les adultes font environ 0.5 mm, sont en forme de poire et de couleur jaune – translucide à rouge lorsqu'ils ont mangé. Dans le réseau de parcelles, en moyenne 13 % des feuilles ont un typhlodrome mobile.

## **Tordeuses de la grappe :**

Les vols d'Eudémis ont débuté puisque les premiers papillons ont été piégés dans les secteurs de Saillans et Vercheny.

# Vignoble Savoie – Bugey – Balmes dauphinoises

Données du réseau : parcelles renseignées 27 sur 29

Stades phénologiques :

## BUGEY (INSEE 01)

Cépage	Nombre d'observations	Stade le plus tardif	Stade majoritaire	Stade le plus précoce
CHARDONNAY	2	8 feuilles étalées	8 feuilles étalées	Boutons floraux agglomérés
GAMAY	1	5 feuilles étalées	5 feuilles étalées	5 feuilles étalées
MONDEUSE	2	Boutons floraux agglomérés	Boutons floraux agglomérés	Boutons floraux séparés

## SAVOIE (INSEE 73)

Cépage	Nombre d'observations	Stade le plus tardif	Stade majoritaire	Stade le plus précoce
ALTESSE	2	8 feuilles étalées	8 feuilles étalées	8 feuilles étalées
CHARDONNAY	3	8 feuilles étalées	8 feuilles étalées	8 feuilles étalées
CORBEAU	1	7 feuilles étalées	7 feuilles étalées	7 feuilles étalées
GAMAY	1	7 feuilles étalées	7 feuilles étalées	7 feuilles étalées
JACQUERE	4	7 feuilles étalées	7 feuilles étalées	7 feuilles étalées
MONDEUSE	4	5 feuilles étalées	8 feuilles étalées	8 feuilles étalées
PINOT NOIR	2	6 feuilles étalées	6 feuilles étalées	7 feuilles étalées

## BALMES DAUPHINOISES (INSEE 38)

Cépage	Nombre d'observations	Stade le plus tardif	Stade majoritaire	Stade le plus précoce
CHARDONNAY	2	4 feuilles étalées	4 feuilles étalées	5 feuilles étalées
MONDEUSE	1	7 feuilles étalées	7 feuilles étalées	7 feuilles étalées
VERDESSE	1	5 feuilles étalées	5 feuilles étalées	5 feuilles étalées
VIIGNIER	1	6 feuilles étalées	6 feuilles étalées	6 feuilles étalées

Globalement, dans le réseau de parcelles Savoie – Bugey – Balmes dauphinoises, les parcelles ont 4 à 8 feuilles étalées (BBCH14 à 18). Certaines parcelles sont plus avancées et sont au stade boutons floraux agglomérés (BBCH55), coïncidant avec des stades 6-8 feuilles étalées.

Ce sont des données moyennes car il est possible d'observer localement des stades plus avancés.

## Mildiou :

Les potentielles contaminations primaires issues des pluies du 11 avril sont maintenant visibles (si elles ont eu lieu). Mais, **aucune tache n'a été observée dans le réseau de parcelles, donc le risque reste faible.**

En revanche, les prévisions météo sont incertaines. Des orages semblent se prévoir pour la fin de semaine et des averses régulières en début de semaine prochaine (sans cumul important).



## Oïdium :

Dans la plupart des parcelles, le stade de sensibilité est atteint (5-6 feuilles étalées pour les parcelles sensibles ou 7-8 feuilles pour les autres). Mais, **aucun symptôme n'a été observé dans le réseau**. Donc, pour le moment, **le risque est faible**.



## Black rot :

**Aucun symptôme n'a été observé dans le réseau**. Si les pluies du 11 avril ont entraîné des contaminations, celles-ci seront visibles en début de semaine prochaine (selon les températures des prochains jours). Donc, pour le moment, **le risque est faible**.



## Erinose :

L'érinose se manifeste sur feuilles par des cloques ou boursouflures sur la face supérieure, associées à un feutrage blanchâtre puis brunâtre très dense sur la face inférieure, dues à un acarien microscopique (*Colomerus vitis*).

Les premiers symptômes sont observés dans les vignobles. **Sans gravité** pour le reste de la saison.

## Auxiliaires de la vigne – Typhlodromes :

Les typhlodromes sont des acariens prédateurs qui régulent la population d'acariens phytophages nuisibles à la vigne (*Panonychus ulmi*, *Tetranychus urticae*). Ils se trouvent généralement sur la face inférieure des feuilles. Les adultes font environ 0.5 mm, sont en forme de poire et de couleur jaune – translucide à rouge lorsqu'ils ont mangé. Dans le réseau de parcelles, en moyenne 28 % des feuilles ont un typhlodrome mobile.

## Tordeuses de la grappe :

Les vols d'Eudémis ont débuté puisque les premiers papillons ont été piégés dans le secteur de Seillonnaz (Bugey), Porte-de-Savoie et Saint-Baldoph (Savoie).

Le BSV est un outil d'aide à la décision, les données compilées correspondent à des observations réalisées sur un échantillon de parcelles régionales. Les informations renseignées dans ce bulletin doivent être complétées par vos propres observations avant toute prise de décision.

## Prochain bulletin 05 mai 2026

Pour en savoir plus, EcophytoPIC, le portail de la protection intégrée : <https://ecophytopic.fr/>

*Toute reproduction même partielle est soumise à autorisation*

**Directeur de publication** : Michel JOUX, Président de la Chambre Régionale d'agriculture Auvergne-Rhône-Alpes

**Coordonnées du référent** : Perrine VAURE (CRA AURA) [perrine.vaure@aura.chambagri.fr](mailto:perrine.vaure@aura.chambagri.fr)

**Animateur filière et rédacteur** : Ewen SOUBIGOU (CA 69) [ewen.soubigou@rhone.chambagri.fr](mailto:ewen.soubigou@rhone.chambagri.fr)

**À partir d'observations réalisées par** : les Chambres d'agriculture d'Auvergne-Rhône-Alpes, FREDON-AURA, ADABIO, Agribio Rhône et Loire, Groupe Oxyane, C.A.M.B, GAIC CHOLAT, Soufflet Vigne, Ecovigne, Groupe Perret, Vignerons des Pierres Dorées, Vinescence, Oedoria, Vignerons Ardéchois, Cave de Die Jaillance, Cave de Saint-Désirat, Cooptain, Experenn, Groupe Bernard, Latour Ardèche, EPL Olivier de Serres / Ferme expérimentale Le Pradel, Fédération des caves coopératives en Beaujolais, Syndicat des Vins de Savoie et vigneron.

*Ce BSV est produit à partir d'observations ponctuelles. Il donne une tendance de la situation sanitaire régionale, celle-ci ne peut pas être transmise telle quelle à la parcelle. Pour chaque situation phytosanitaire, les producteurs de végétaux, conseillers agricoles, gestionnaires d'espaces verts ou tous autres lecteurs doivent aller observer les parcelles ou zones concernées, avant une éventuelle intervention. La Chambre régionale dégage toute responsabilité quant aux décisions prises par les agriculteurs concernant la protection de leurs cultures.*

Financé dans le cadre  
de la stratégie **écophyto**

