

## Végétaux à usage mixte

# Actinidia, Oleo, Ficus carica

OQP

### *Xylella fastidiosa*

Bactérie polyphage transmise par des insectes piqueurs-suceurs comme les cicadelles.



Feuilles : Brûlures foliaires puis dessèchement du rameau. Jaunissement voire rougissement.

Rameaux : Aoûtement, pousses chlorotiques et rabougries

Période optimale : Mars à octobre

Hôtes à surveiller : Olea europaea, Ficus carica,



Photographie 1: Brûlure foliaire sur olivier. Ministère de l'agriculture, de l'agroalimentaire et de la souveraineté alimentaire.

OQP

### *Popilla japonica* / Scarabée japonais

Scarabée polyphage de 10 à 12mm. Il présente 5 touffes latérales de soies blanches et deux touffes sur le dernier segment abdominal.



Racines : Larves

Feuilles : Limbe rongé en forme de dentelle.

Période optimale : Juin à septembre

Hôtes à surveiller : Tous



Photographie 2: Matthew Beziat / FLICKR, Japanese Beetle Adult: Ohio State University,

OQP

### *Bactrocera dorsalis* / Mouche orientale des fruits

Mouche polyphage avec un thorax sombre et deux bandes jaunes.



Sur les fruits : Piqûres de ponte avec un halo jaune et pourriture.

Période optimale : De juin à décembre

Hôtes à surveiller : Ficus carica,



Photographie 3. Habitus femelle Bactrocera dorsalis © Anses-LSV

OQ

### ***Pochazia shatungensis* / Cigale à ailes brunes**

Homéoptère brun foncé de 7 à 17 mm



Feuilles : Les larves sont de couleur blanche avec des filaments.

Ensemble de l'arbre : L'adulte est brun en forme de triangle. Les ailes sont disposées en toit.

Période optimale : Juillet à novembre (adultes) – Mai à juillet (larves)

Hôtes à surveiller : Ficus carica, Actinidia

Photographies : 4 Adultes ©N.N.Karpun (Source EPPO), 5 Larves (E.I. Shoshina (EPPO))



OQ

### ***Apriona germarii* et *Apriona rugicollis* / Capricornes du mûrier**

Capricorne grisâtre à jaunâtre de 26 à 51 mm de long.



Tronc : Encoches, coulures de résine

Hôtes à surveiller : Ficus carica

Photographies 6. Larve d'*Apriona germarii* © Franck Hérard (EPPO). 7. *Apriona germarii* adulte © Franck Hérard (EPPO)



ORNQ

### ***Arabis mosaic virus* / Virus de la mosaïque de l'arabette**

Virus transmis par les semences, plants contaminés et nématodes

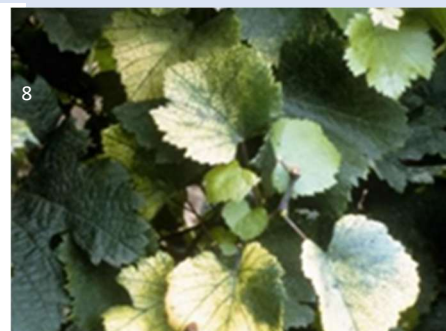


Sur feuilles : Marbrures

Sur l'ensemble de l'arbre : Retard de croissance, déformation

Hôtes à surveiller : Olea europaea

Photographie : 8 Symptômes sur fraisier (EPHYTIA)



ORNQ

### ***Pseudomonas syringae* pv *actinidiae***

#### **Chancre bactérien du kiwi**

Bactérie se répand rapidement et entraîne le dépérissement de l'arbre.



Bois : Formation de chancre avec exsudat gommeux

Feuilles : Taches nécrotiques

Hôtes à surveiller : Actinidia

Photographies 9. Taches nécrotiques sur feuilles ©Lacroix C INRAE (EPHYTIA). 10. Exsudat gommeux ©MACHESAN E. FDGDON47 (EPHYTIA)

