

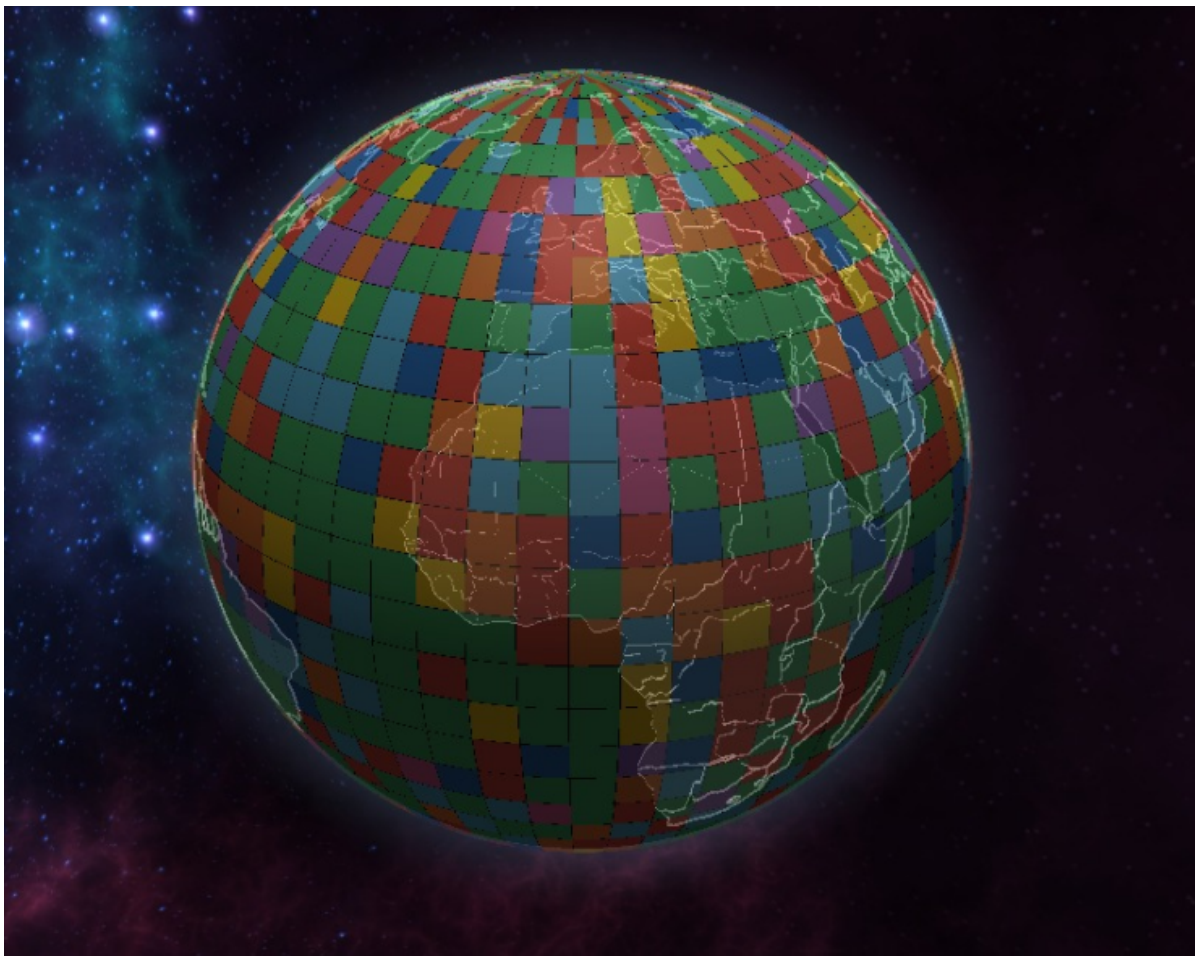
LE DÉFI POUR LA TERRE

La planète imaginée

A la manière de Paul Eluard qui a écrit le poème "*la terre est bleue comme une orange*", choisis une couleur pour la Terre !

Lauréat du défi collectif du 7 avril 2022
avec le plus grand nombre de participants

**COLLEGE PRIVE SAINT JOSEPH LE ROSAIRE
(LE PUY EN VELAY)**



Le choix des couleurs et leurs significations

- la santé et le bien-être (34.1 %)
- la biodiversité et les écosystèmes (20.9 %)
- la gestion et la protection de l'eau (12.1 %)
- l'alimentation et la consommation r [...] (9.9 %)
- les énergies renouvelables (7.7 %)
- la solidarité et la coopération (6.6 %)
- la recherche et l'innovation (5.5 %)
- les territoires et leur aménagement (3.3 %)

Scanne le QR code et fait tourner
cette nouvelle Terre dans l'Univers !

