

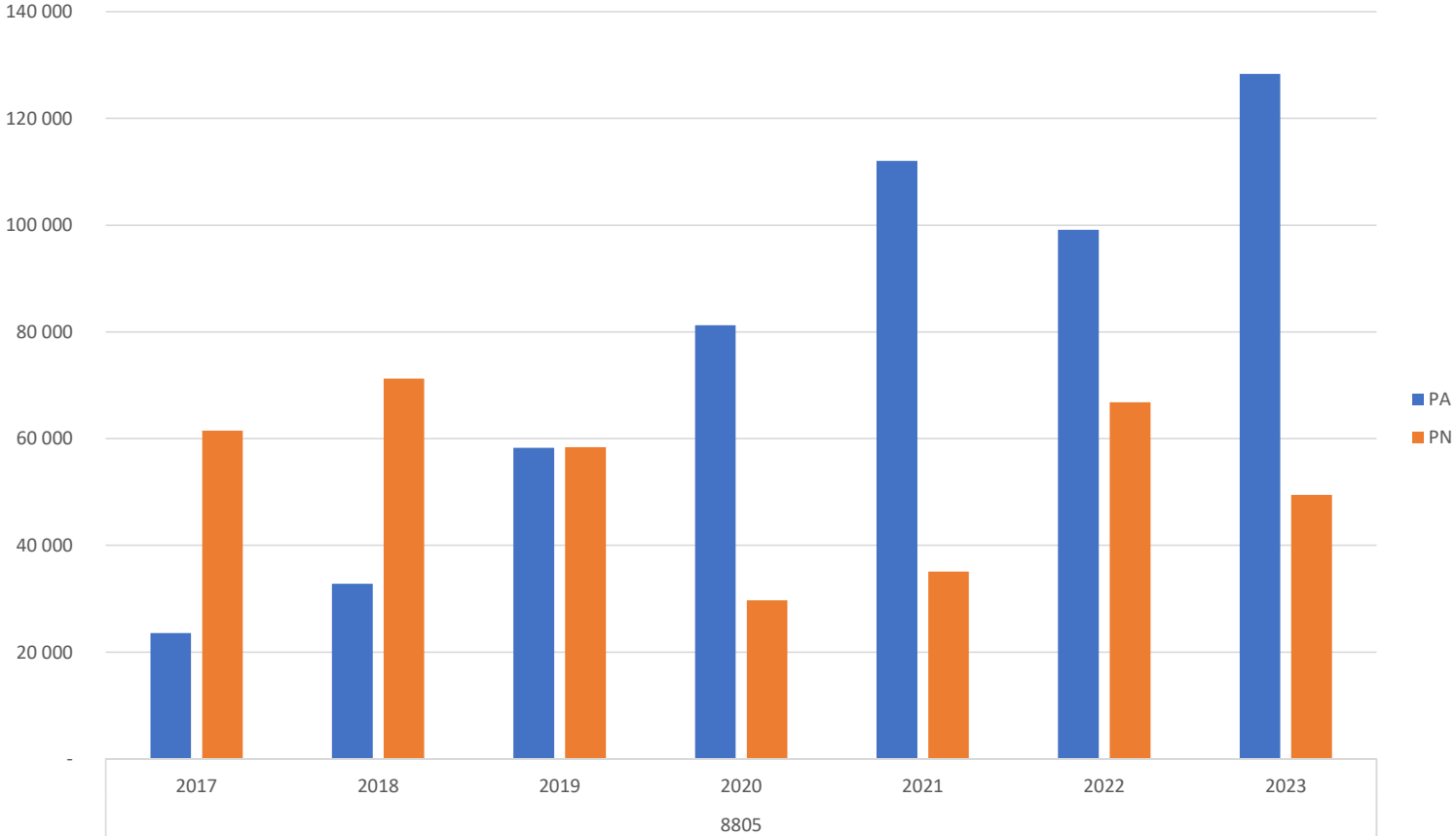
La crise sanitaire dans la Montagne de l'Ain

Webinaire DRAAF

09 Janvier
2024

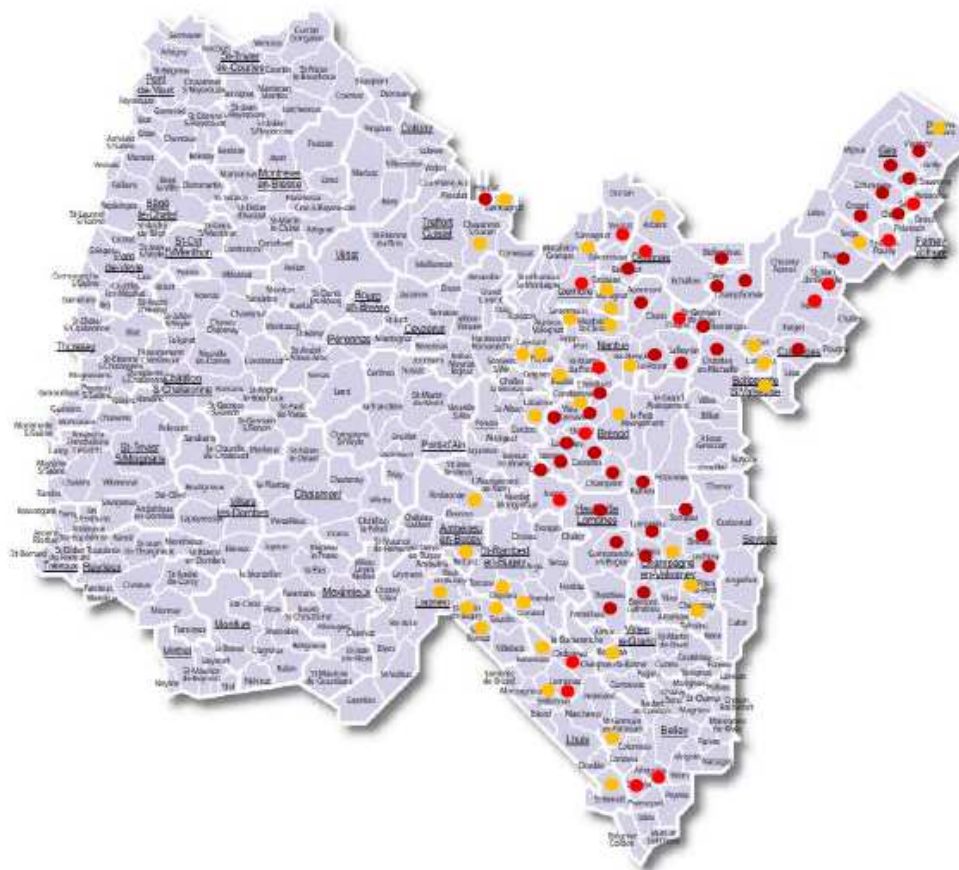


Une intensification des dépérissements





86 forêts publiques en crise



- Surface essences objectif EPC-S.P > 50% de la surface en sylviculture et %DEP EPC-S.P > 30%
- Surface essences objectif EPC-S.P > 20% de la surface en sylviculture et %DEP EPC-S.P > 20%
- Forêts avec surface essences objectif EPC-S.P ou %DEP EPC-S.P inférieur aux seuils ci-dessus

%DEP EPC-S.P moyenné avec les années 2020-2021-2022





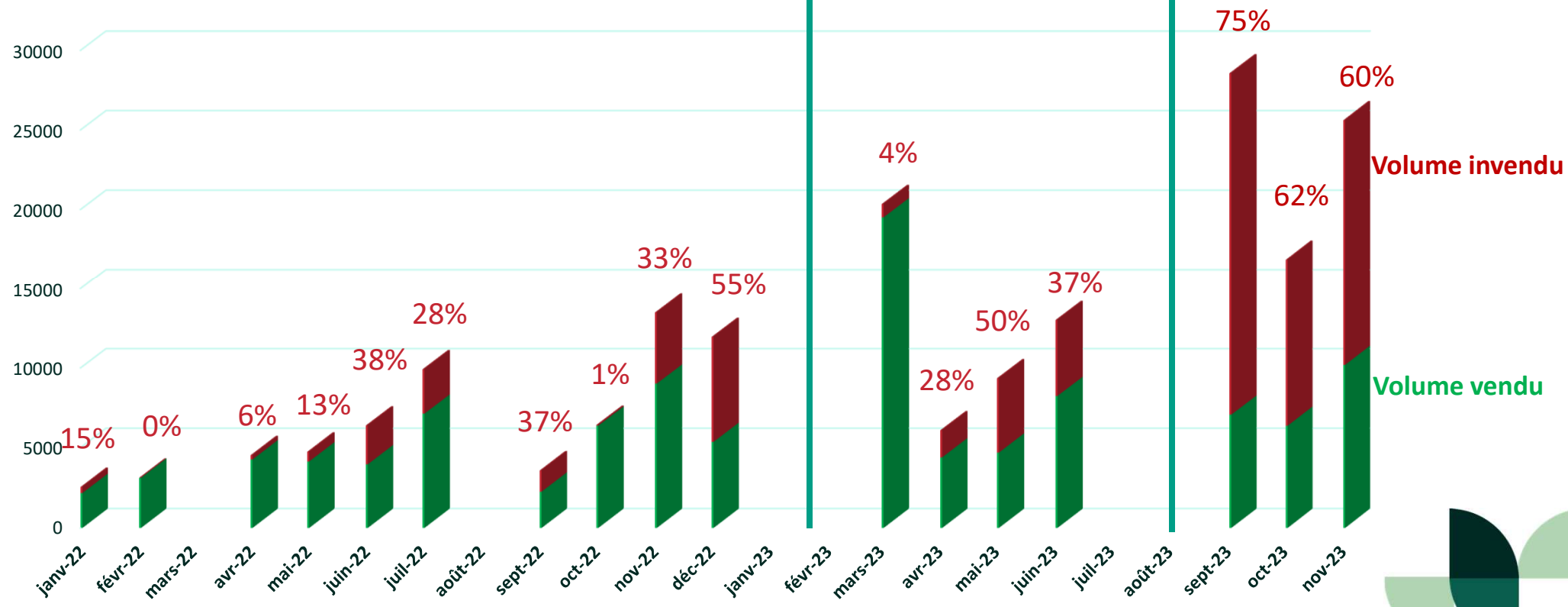
Risque sanitaire > tous les mois : ventes de bois à délais courts

Jan déc 2022 :
53 000 m3 mis en vente
47 800 m3 vendus (90%)

Stock invendu
fin d'année
6 500 m3

Jan nov 2023 :
91 000 m3 mis en vente
59 800 m3 vendus (66%)

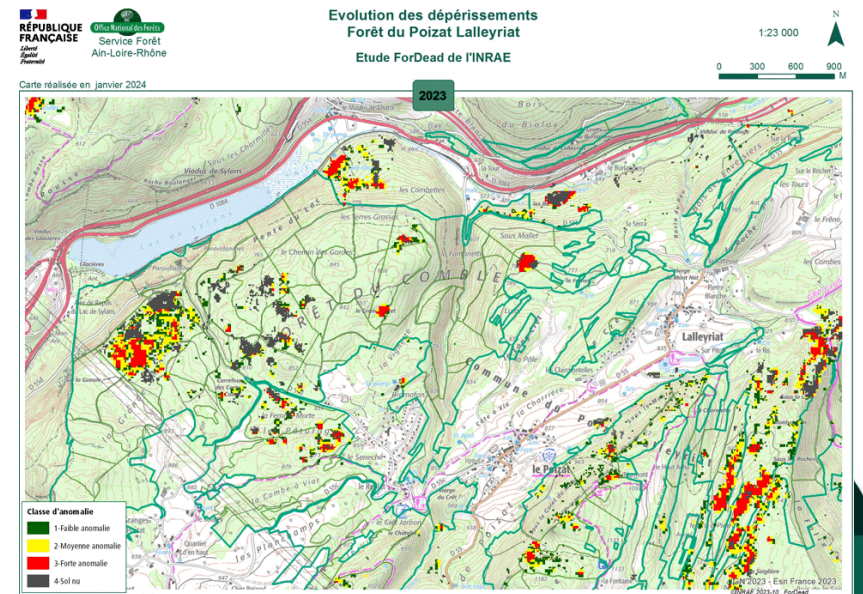
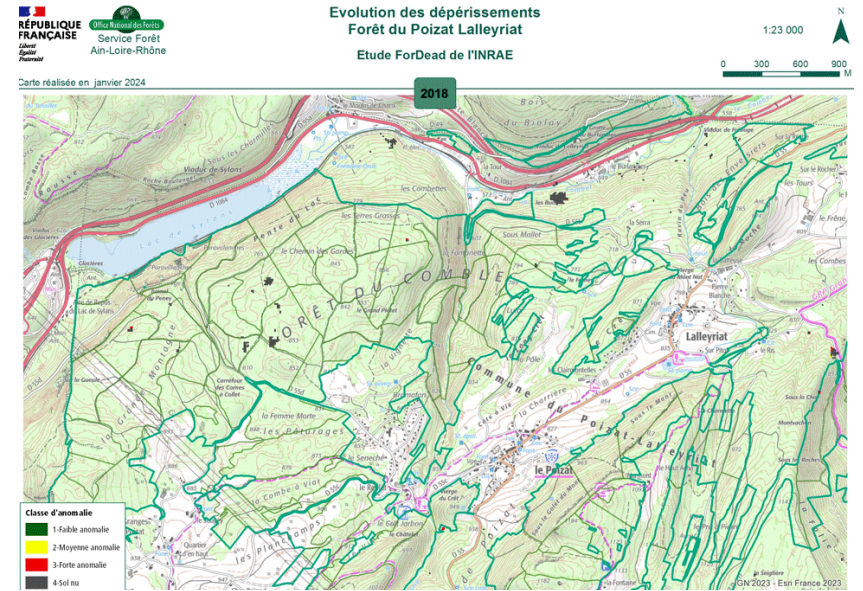
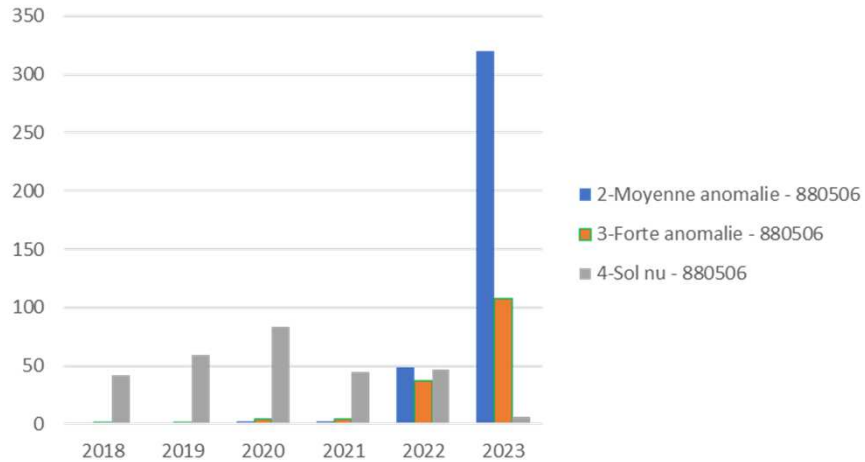
Stock invendu :
Novembre : 15 500 m3
Décembre : 5 000 m3





Une crise durable

Anomalies FORDEAD Haut Bugey





Des impacts progressifs sur les méthodes de travail

Recherche de dépérissants prioritaires, limitation des ventes de bois sains

Ventes mensuelles voire toutes les 3 semaines

Explosion des volumes exploités versus volumes annoncés (cessions accessoires/ventes complémentaires)

Variations fortes des prix

Coupes urgentes dans des peuplements irréguliers – sylviculture désorganisée

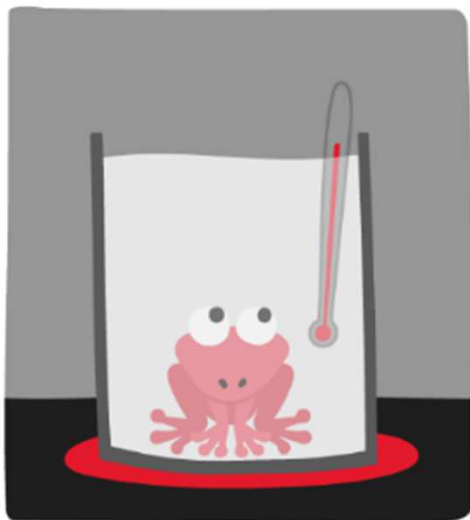
Préparation et conduite de chantiers de plantation Plan de Relance

Apparition du dépérissement en haute altitude





Pourquoi déclarer l'état de crise?





Quelles mesures prises? Quels bénéfices?

- Déclaration de l'état de crise à l'ONF et au MASA le 23 Avril
- Mise en place d'une cellule de crise pour la forêt publique (2 réunions en 2023)
 - pilotage DA ONF
 - DRAAF / DSF/ DDT01/ COFOR01

Objectifs :

Partage du même niveau d'information (point sanitaire DSF, état des volumes déperissants, difficultés rencontrées)

Présentation / discussion sur les stratégies de vente, de sylviculture

Bénéfices :

Meilleure transparence de l'action de l'ONF

Prise de hauteur apportée par le DSF et par l'échange

Bonne articulation entre les parties prenantes





Quelles mesures prises? Quels bénéfices?

Principales actions réalisées ou en cours depuis l'entrée en crise

- Préparation d'un arrêté préfectoral collectif de crise pour les forêts publiques
- Réunion avec le bureau des COFOR 01 et courrier cosigné ONF/COFOR pour la stratégie de vente
- Amélioration du processus interne de suivi des dossiers aidés Plan de Relance
- Réunions d'information (CCBS / Fibois 01)
- A venir : Note interne Agence unifiant les principales mesures de gestion de crise notamment adaptation des modes de désignation
- A venir : Information des scieurs de l'Ain
- A venir : Remesure de l'observatoire forestier des montagnes de l'Ain
- A venir : appropriation des outils de télédétection pour la détection des ouvertures et dépérissement

