

**2001-2023 Avec la CUMA  
FERTICHAMP et le GIE des 4 EPIS une  
certaine idée de l'AGROECOLOGIE**

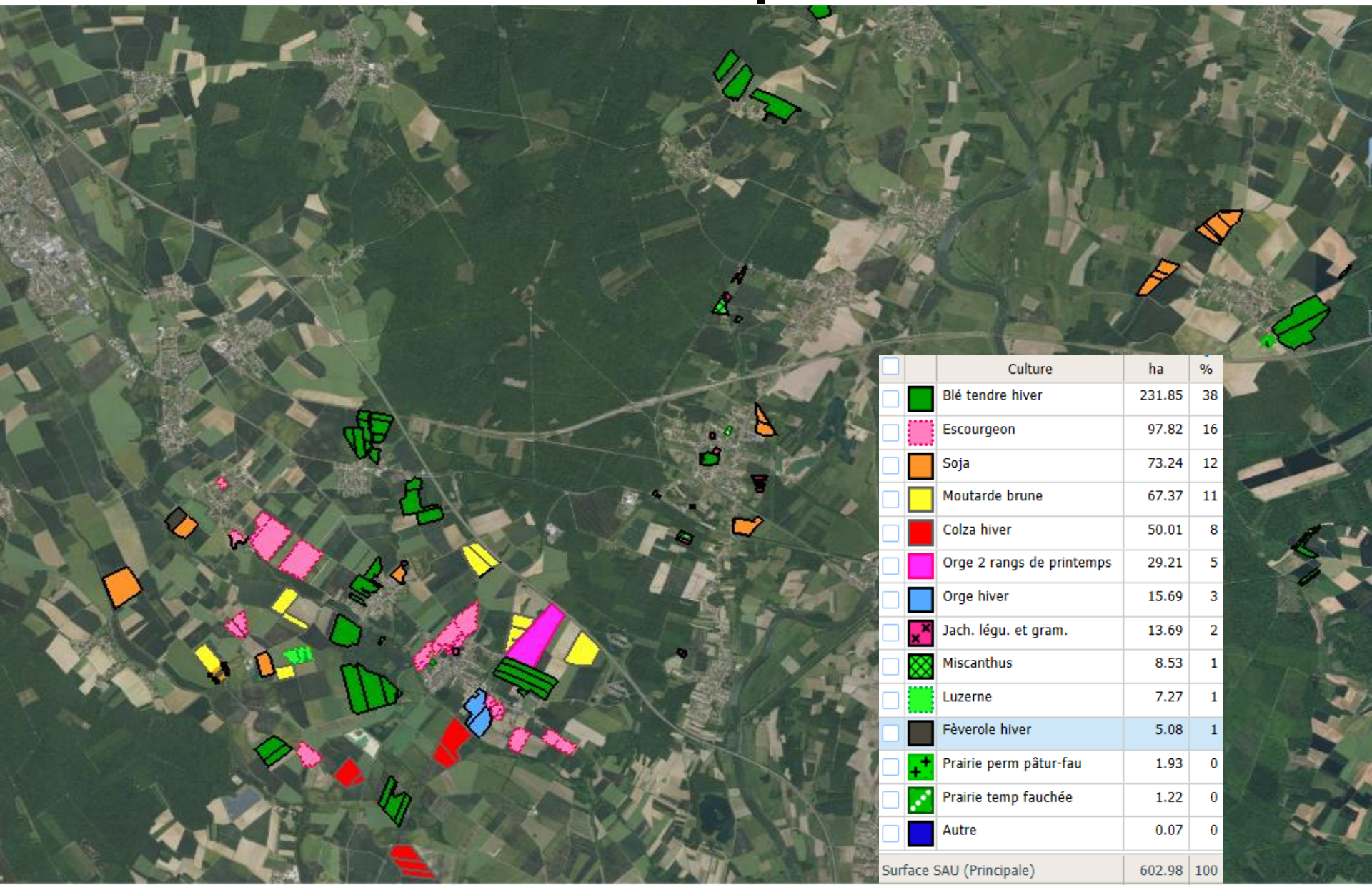


# 20 Années de mise en commun

- 2001 création de la **Cuma Fertichamp** pour un broyeur subventionné par l'Agence de l'eau sur l'opération Fertimieux 4 adhérents.
- 2002 février le groupe s'enrichit de 2 nouveaux adhérents pour une MB (400 ha moisson ).
- 2002 juin + 4 pour une automotrice à betteraves et benne 110 ha BS
- 2004 pour André, Daniel, Dominique, Pascal et Samuel réflexion sur le travail en groupe avec 2 formations Mécagest et Equiplan.
- 2005 un seul tas de betteraves pour 5 exploitations mutualisé par la sucrerie.
- 2005 Création du GIE des 4 EPIS pour développer un Assolement en Commun de 4 Exploitations sur 430 ha.
- 2007 Dernière récolte de Betteraves.
- 2009 Printemps premier semis de soja en direct, automne totalité des semis avec JD 750 A 4 m, revente charrue combiné de semis ...
- 2017 Intégration du GAEC de la Fleur d'Orge dans l'assolement en commun . 606 ha en commun
- 2017-2018 Important programme d'investissement: 2 semoirs 8m, MB JD S780 10.70 m , tracteur et réorganisation foncière
- Depuis 2018 régime de croisière en Agriculture de Conservation des Sols
- 2023 préparer mon passage de témoin.



# Parcellaire 4 Epis 2020



# Post moisson 2009 les premiers couverts



Intercultures 2009-2010										
dose semis en pure				5				20 à 25		20
Stock Cultures inter en kg		1050	60	700	2600	360	800	10	350	500
	surface	Tournesol	Moutarde brune	Vesces	Pois	Sorgho	Mélange Agriclic (2-10-13)	Phacélie	Lin	Avoine/Moutarde
Blé/Blé	37	6	2	4	15					
		222	74	148	555					
Blé/Colza-Mout	138	6		4	15					
		828		552	2070					
Soja	28.62						20		6	
							572.4		171.72	
Guérinée	14.21		4							
Convée Village	2.3								4	8
<b>Besoins</b>		<b>1050</b>	<b>74</b>	<b>700</b>	<b>2625</b>		<b>572.4</b>		<b>171.72</b>	



# Octobre 2009 premier semis dans un couvert à 6 t de MS



**29-09-2017 couvert avant OH de la ressource pour les abeilles**



**25-09-2017 semis de moutarde sous couvert de lin**



06-11-2017



# Une belle parcelle de moutarde en ACS





# Quelques chiffres

- TRACTION 1600 à 2000 heures /années 2.54 h/ha en 2022
- Carburant 33 l / ha traction, 20 l/ha moisson
- Puissance 0.86 Cv/ha
- Capital social CUMA 180 à 200 €/ha

