

Le département de l'Ain

–

Nouveau territoire de feu



**PRÉFET
DE LA RÉGION
AUVERGNE-
RHÔNE-ALPES**

*Liberté
Égalité
Fraternité*

Éléments de contexte





PRÉFET
DE LA RÉGION
AUVERGNE-
RHÔNE-ALPES

Liberté
Égalité
Fraternité

La forêt aindinoise

• 37 % de la surface départementale

• 212 000ha boisé

• 1/3 forêt publique

• 2/3 forêt privée

• 42 % résineux

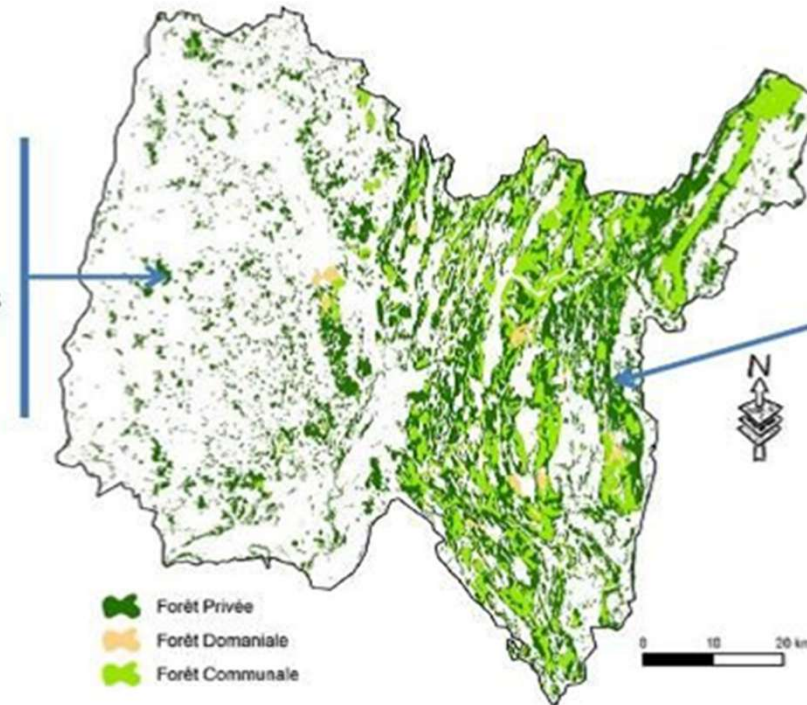
• 58 % feuillus

• 0,8 % par an de surface boisée en plus

A l'Ouest:

Zone de plaine

► Prédominance des essences feuillues et de la forêt privée



A l'Est :

Zone de moyenne montagne

► 60% du territoire couvert par la forêt
► + de 50 % forêt publique
► Présence massive des résineux



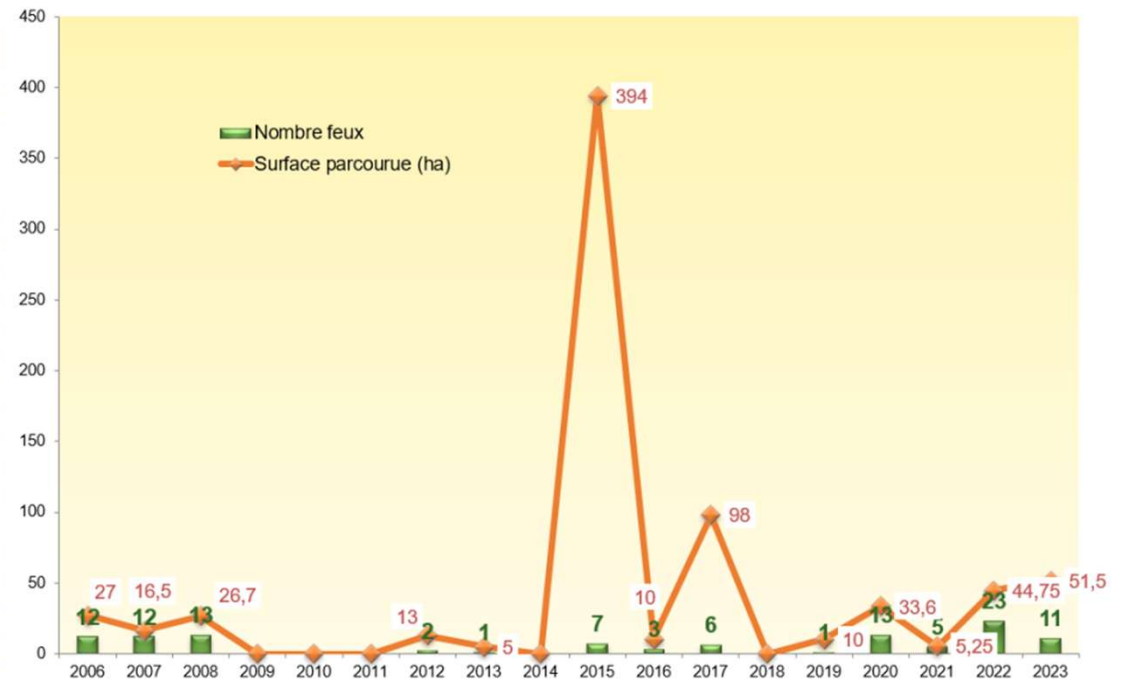
PRÉFET
DE LA RÉGION
AUVERGNE-
RHÔNE-ALPES

Liberté
Égalité
Fraternité

Historique des feux

Date	Commune	Lieu-dit	Surface parcourue (ha)
16/07/2015	Saint-Maurice-de-Gourdans	camp militaire	371
20/07/2017	Hautecourt-Romanèche	CHAMBOD	30
16/06/2023	Baneins		20
10/04/2017	Parves et Nattages		15
30/03/2012	Jasseron	etang benonieres	10
14/04/2015	Argis	chemin paradis	10
22/04/2017	Talissieu		10
28/02/2019	Bénonces		10
11/07/2023	Neyron		10
23/02/2008	Chavornay	LD Dasin	8
10/04/2017	Parves et Nattages	St didier KF 62 C2.5	8
25/08/2020	Béard-Géovreissiat		8
19/07/2023	Sainte-Julie		8
11/08/2022	Saint-Jean-de-Niost		7
04/08/2015	Ceyzérieu		6
06/09/2016	Ceyzérieu	chavoley	6
16/03/2013	Ambronay	salaport	5
02/04/2017	Cerdon		5
10/08/2020	Boyeux-Saint-Jérôme		5
09/08/2022	Vescles (Jura)		700
10/08/2022	Cornod (Jura)		160

+ 2 grands feux près de l'Ain



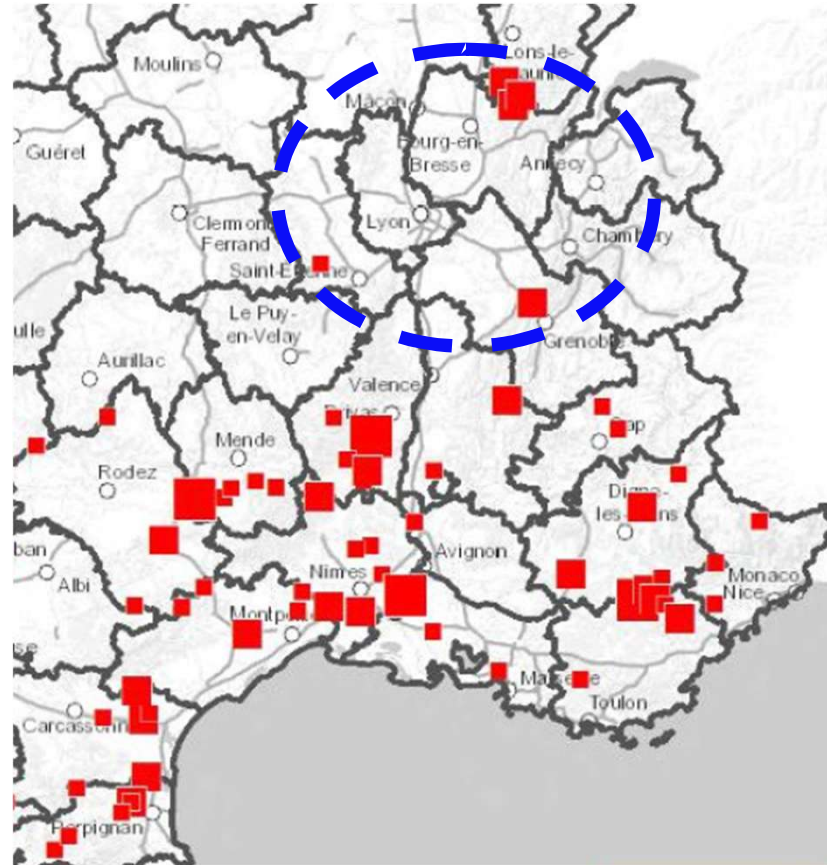


PRÉFET
DE LA RÉGION
AUVERGNE-
RHÔNE-ALPES

*Liberté
Égalité
Fraternité*

Feux de plus de 25ha en 2022

Les nouveautés





PRÉFET
DE LA RÉGION
AUVERGNE-
RHÔNE-ALPES

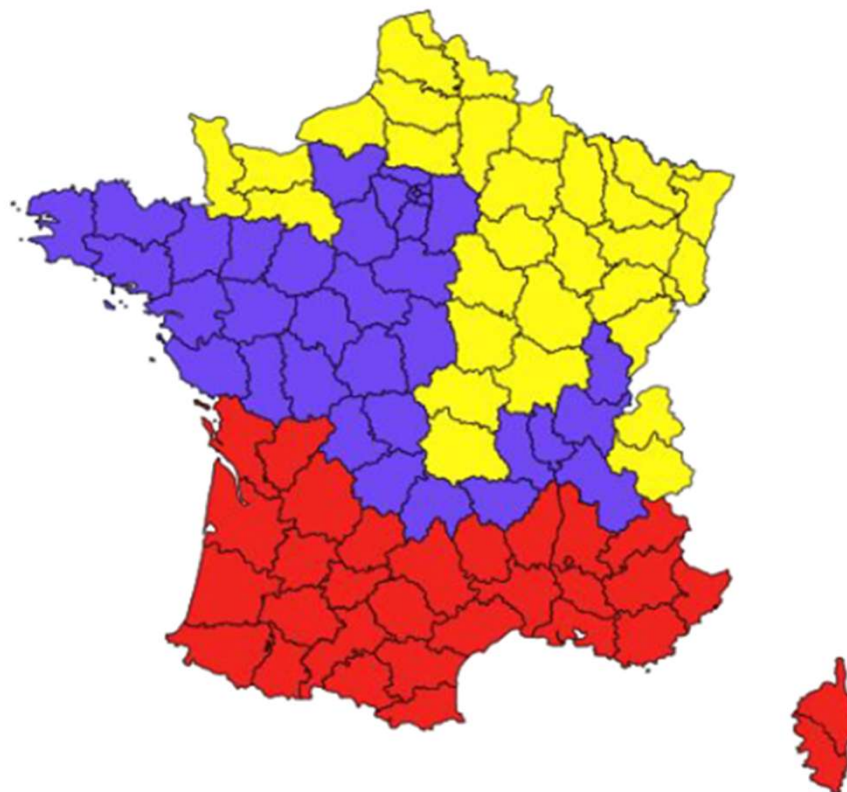
*Liberté
Égalité
Fraternité*

Rapports CGAAER – IGA – IGEDD 2023

Ain = nouveau territoire du feu

*« Ce sont des départements qui ont connu des épisodes de feux sporadiques, parfois importants, mais dans lesquels **les incendies vont advenir de façon beaucoup plus fréquente entre 2035 et 2050. Ces territoires vont devoir, avant le milieu du siècle, vivre et apprendre à vivre avec le feu, à l'instar des zones historiques actuelles, quoique l'intensification du risque pourrait y rester plus limitée.** »*

Périmètres différenciés d'intervention





**PRÉFET
DE LA RÉGION
AUVERGNE-
RHÔNE-ALPES**

*Liberté
Égalité
Fraternité*

Que fait-on pour la DFCI ?





PRÉFET
DE LA RÉGION
AUVERGNE-
RHÔNE-ALPES

Liberté
Égalité
Fraternité

2022 : prise de conscience générale

- Révision des arrêtés « emplois du feu à l'air libre »



Travail inter-service •

**Avec un enjeu fort de communication
sur les différentes pratiques encadrées**

2022 : prise de conscience générale

- Demande de la préfète d'élaborer le **premier PDPFCI** du département

Pour élaborer un PDPFCI, il faut une **connaissance du risque**

- Volonté du conseil départemental de s'investir sur le sujet

Participation au **financement** de l'étude aléa/risque par le CD via le **Fonds Vert**



PRÉFET
DE LA RÉGION
AUVERGNE-
RHÔNE-ALPES

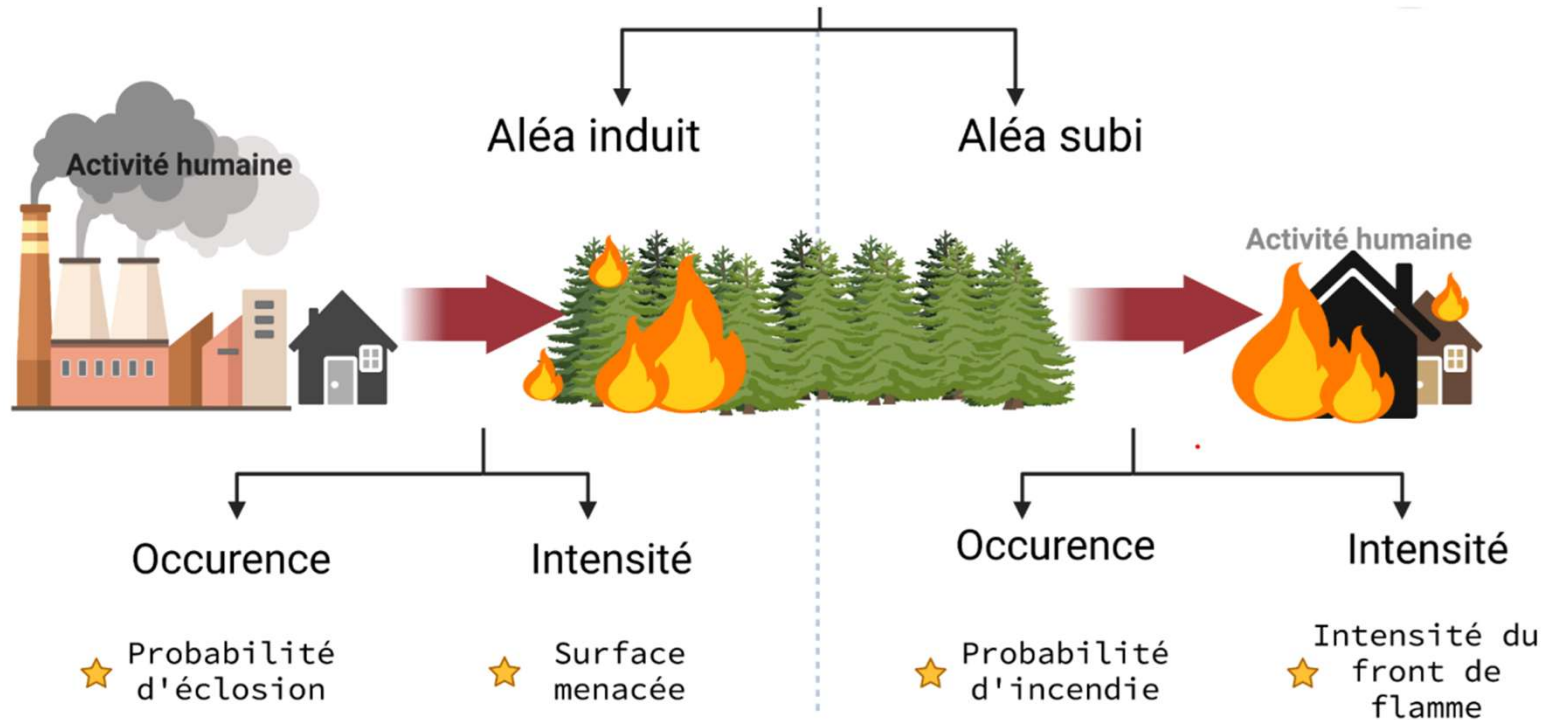
*Liberté
Égalité
Fraternité*

D'où vient le risque feu de forêt ?



Qu'est ce qu'est l'aléa ?

C'est la probabilité d'occurrence d'un phénomène naturel d'intensité donnée





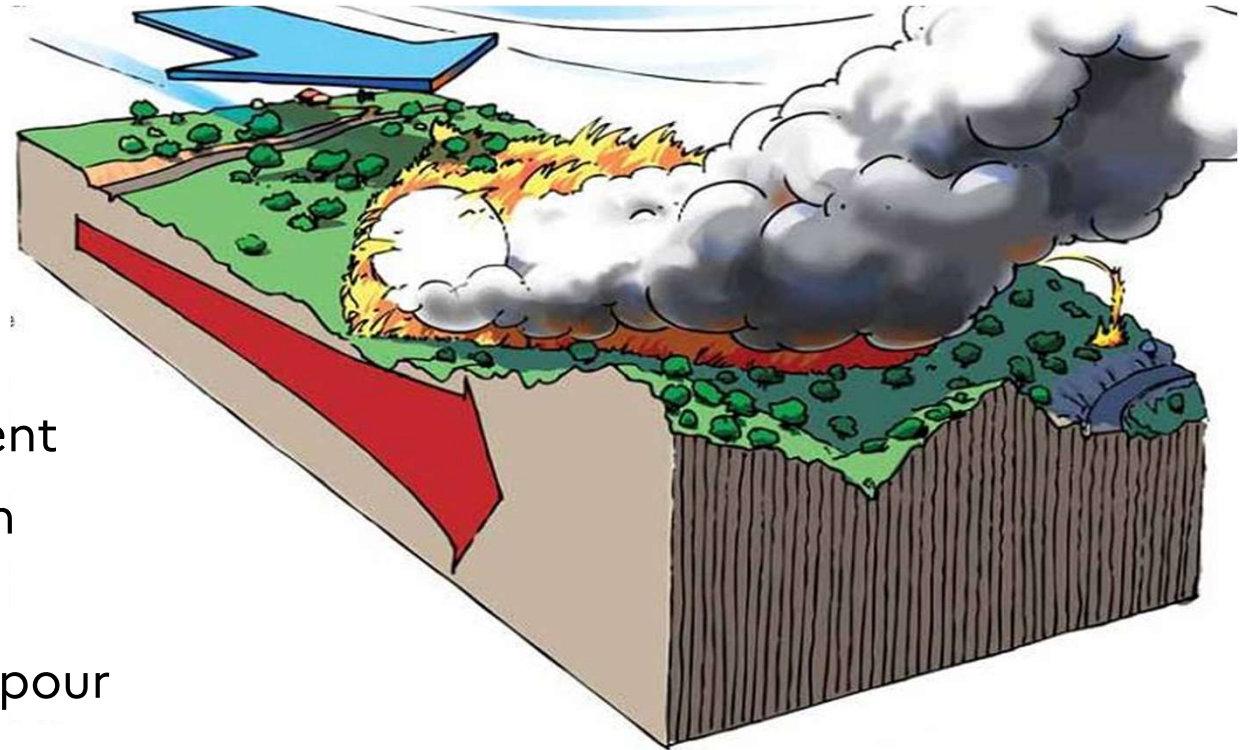
PRÉFET
DE LA RÉGION
AUVERGNE-
RHÔNE-ALPES

*Liberté
Égalité
Fraternité*

Qu'est ce qu'est l'aléa feu de forêt ?

Paramètres :

- Vent de référence
- Relief
- Combustible avec dépérissement
- Teneur en haut de la végétation
- Taille du feu de référence
- Modèle de propagation du feu pour chaque combustible
- ...



Travail inter-services...

- DDT
- Préfecture
- SDIS
- CNPF
- ONF
- Propriétaires privés
- Association des communes forestières
- Conseil départemental
- ...

...et restitution aux élus

- Communes
- EPCI



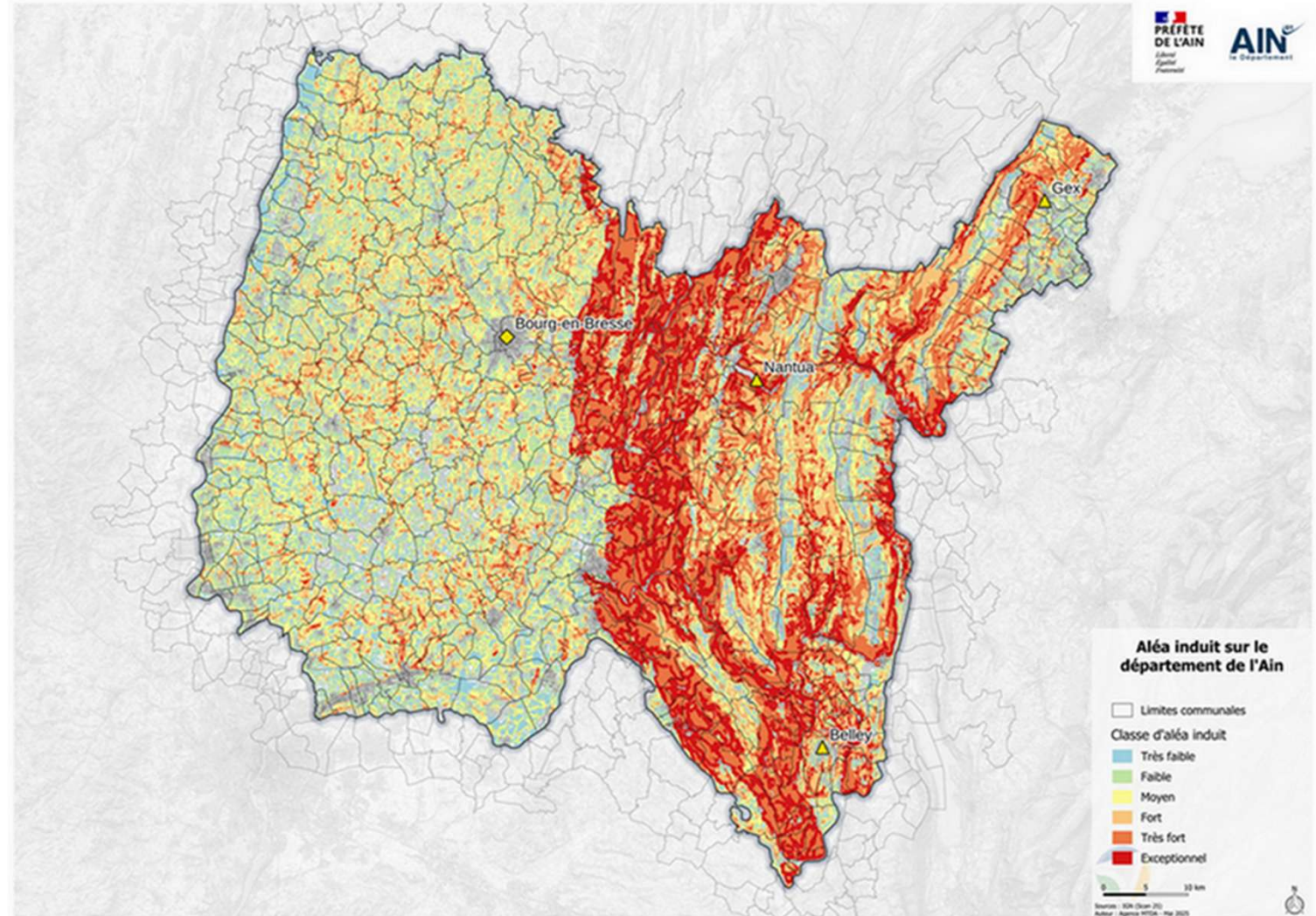


PRÉFET
DE LA RÉGION
AUVERGNE-
RHÔNE-ALPES

Liberté
Égalité
Fraternité

Aléa induit

probabilité
d'éclosion
x
surface
menacée

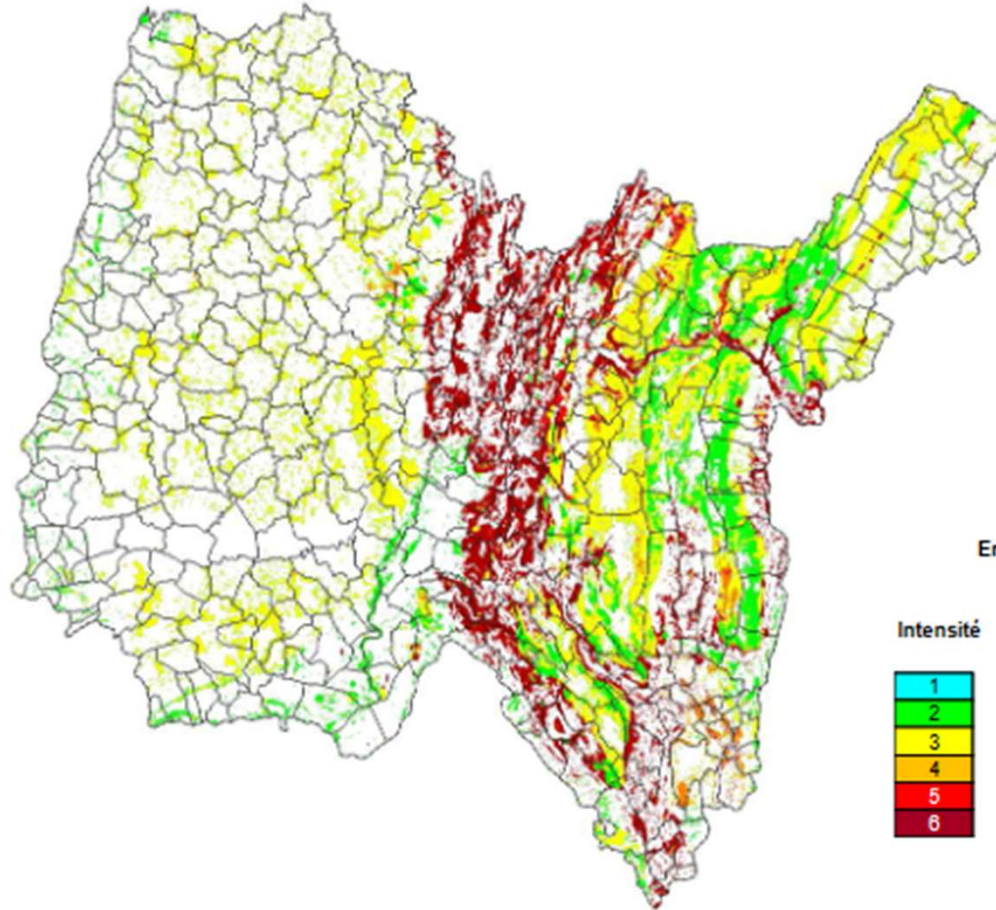




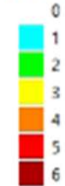
PRÉFET
DE LA RÉGION
AUVERGNE-
RHÔNE-ALPES

*Liberté
Égalité
Fraternité*

Risque subi par les enjeux forestiers

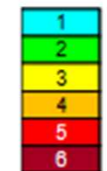


Risque

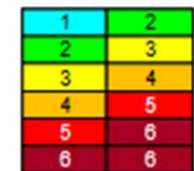


Enjeux de production
forestière

Intensité



1 2



Risque

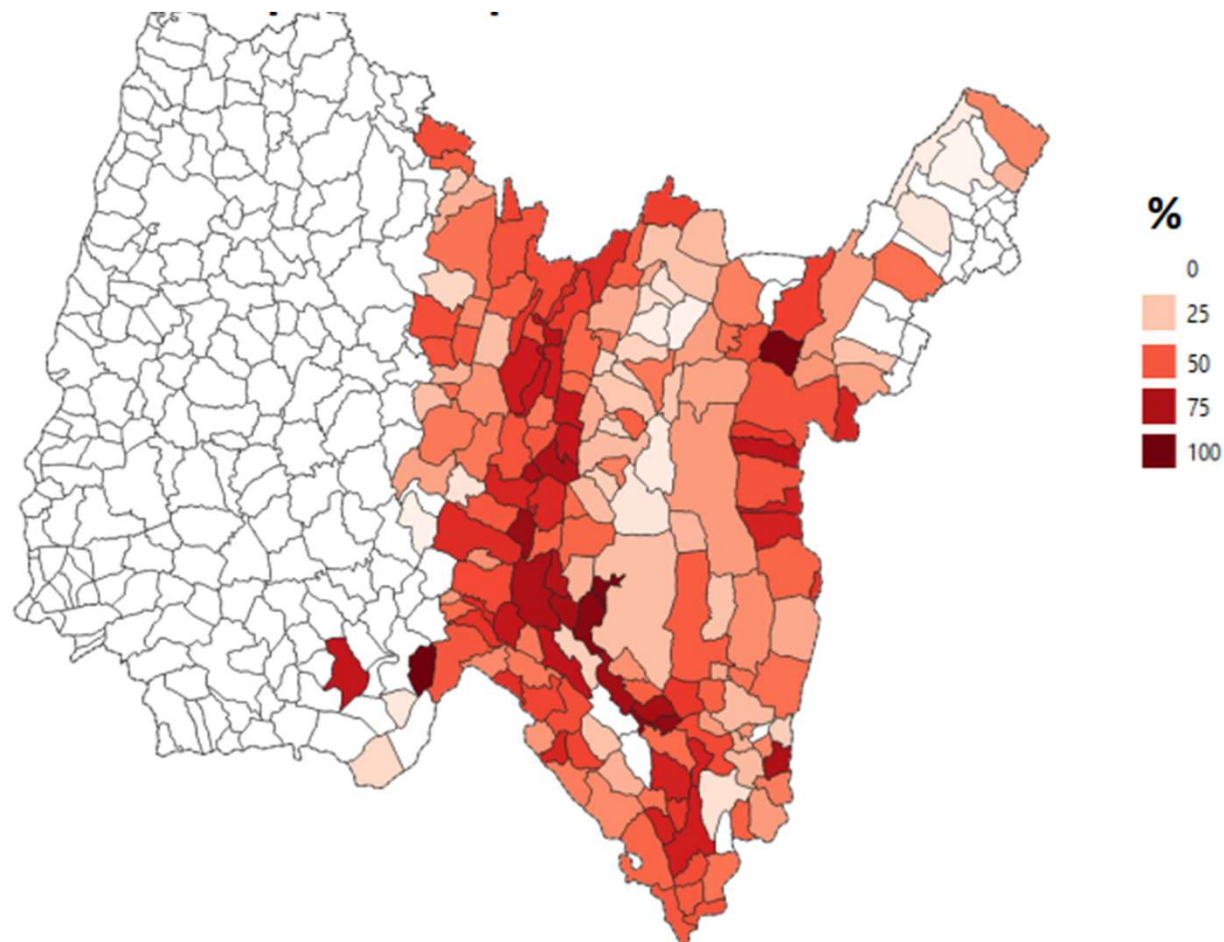




PRÉFET
DE LA RÉGION
AUVERGNE-
RHÔNE-ALPES

*Liberté
Égalité
Fraternité*

Pourcentage des surfaces des enjeux humains actuels faisant face à une intensité forte à exceptionnelle par rapport à la surface des enjeux humains actuels pour chaque commune





**PRÉFET
DE LA RÉGION
AUVERGNE-
RHÔNE-ALPES**

*Liberté
Égalité
Fraternité*

Le Plan Départemental de Protection des Forêts Contre les Incendies



Le Plan Départemental de Protection des Forêts Contre les Incendies

Un travail multi partenarial :

- Services de l'**État** : préfecture, DDT, gendarmerie... ;
- **Établissements publics** : SDIS, ONF, OFB... ;
- **Collectivités** ;
- Associations et **chambres consulaires** : COFOR, chambre d'agriculture... ;
- Infrastructures de **réseaux** : Enedis, SNCF...

Le rapport de présentation comporte :

- Une synthèse des points forts et points faibles ;
- Une identification des enjeux au niveau département ou par massifs délimités.

Document d'orientation du PDPFCI

Contient un **plan pragmatique et opérationnel...**

- Prise en compte des **moyens disponibles** actuels
- **Hiérarchisation des actions** avec identification de celle prioritaires

... composé de **fiches actions** par type d'intervention :

- Objectif : ex identifier les causes d'incendies et les auteurs
- Situation actuelle
- Mesures prévues
- **Qui porte** l'action
- Combien **coûte** l'action et les moyens de financement

Action n°6 : Poursuivre l'identification des causes d'incendie et de leurs auteurs

Objectifs

L'objectif est double :

- une recherche des auteurs responsables d'incendies pour éviter le sentiment d'impunité (effet dissuasif escompté) et permettre la réparation des préjudices
- maintenir un bon niveau de connaissance des causes et circonstances des incendies pour mieux orienter les actions de prévention et d'anticipation

Situation actuelle

La cellule Recherche des Circonstances et des Causes d'Incendie (R.C.C.I.) a été constituée en 2010, avec 3 personnes (un gendarme, un pompier et un forestier de l'ONF). Elle a été renforcée en 2013 et compte désormais 12 personnes.

La proportion de feux de cause certaine ou très probable est passée de 59% en moyenne entre 2006 et 2010, à 57% en 2011 et 69% en 2012.

La RCCI peut être engagée quelle que soit la période de l'année.

En début de saison, une communication est faite sur les activités de la cellule RCCI, à destination du grand public.

Mesures prévues

- Poursuivre les enquêtes de la RCCI sur les feux de forêt d'origine inconnue, y compris hors période estivale
- Renforcer la communication destinée au grand public sur les activités de la RCCI et sur la recherche des auteurs d'incendie et les poursuites (dans un but dissuasif), dans les médias locaux
- Tenir un suivi de la liste des feux enquêtés par la RCCI
- Hiérarchiser les membres de la RCCI qui ne sont pas encore titulaires.

Secteurs concernés

Tous

Porteur de l'action

Procureur, Préfecture, police, gendarmerie, SOCS, DOT, ONF.

Partenaires associés

Sous-préfecture

Objectifs à atteindre et indicateurs de suivi

Indicateurs de suivi : Pourcentage de feux de cause certaine ou très probable parmi les feux expertisés

Situation actuelle : 69% en 2012

Objectif à atteindre : 80% de feux de cause certaines sur les feux expertisés

Calendrier de réalisation

Mois

Mois	2014	2015	2016	2017	2018	2019	2020	2021	2022	2023
Communication renforcée sur les activités de la RCCI	X	X	X	X	X	X	X	X	X	X
Enquêtes sur les feux de cause inconnue	X	X	X	X	X	X	X	X	X	X

Nombreuses réunions et consultations

COTECH
(08/10/2025)

Définition des orientations

- Animer et piloter de la politique de gestion de risque
- Prévenir les départs de feux
- Limiter le développement du feu et ses impacts par une vision partagée de l'aménagement du territoire
- Encourager la résilience territoriale

Sous-commission
(23/10/2025)

Pré-liste des actions 13 actions

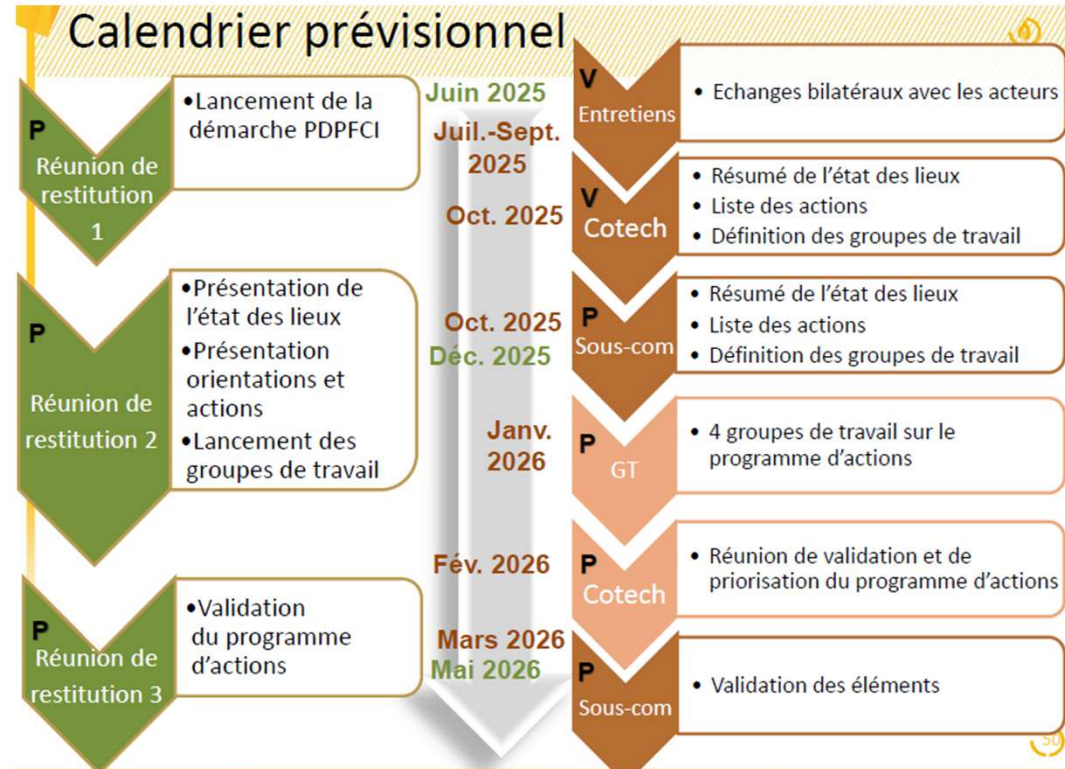
Groupes de travail
(20-21-22/01/2026)

4 groupes de travail Finalisation des actions → 12 actions Définition des mesures et des indicateurs

COTECH
(17/03/2026)

Priorisation des mesures Validation du calendrier des mesures

→ **impliquer** les partenaires et **informer** les élus



Grandes orientations / Objectifs stratégiques

Objectif stratégique	N° Action	Proposition d'action
Animer et piloter de la politique de gestion du risque	1	Assurer la programmation et le suivi du PDPFCI
	2	Acculturer les différents acteurs (grand public, élus, propriétaires, professionnels, usagers...) au risque incendie de forêt et de végétation
Prévenir les départs de feux	3	Adopter une communication spécifique durant les périodes à risque (été et hiver) et adaptée au public visé
	4	Information à la réglementation sur l'emploi du feu
	5	Poursuivre et développer la surveillance
limiter le développement du feu et ses impacts par une vision partagée de l'aménagement du territoire	6	Prendre en compte le risque dans la gestion des milieux naturels, forestier et agricole
	7	Prendre en compte le risque dans les activités touristiques et économiques
	8	Prendre en compte le risque incendie dans l'urbanisme
	9	Aménager les massifs pour la lutte
Encourager la résilience territoriale	10	Développer la collecte et le partage des données
	11	Coordonner la gestion de crise en interservices
	12	Se préparer à l'après-incendie en cas de sinistre d'ampleur

Principaux enjeux sur ce nouveau territoire de feu

- **Acculturer** la population au risque incendie ;
- Ne pas se précipiter sur les **Obligations Légales de Débroussaillage** ;
- Équiper les massifs : accès et point d'eau
 - connaître l'existant : Schéma Départemental de l'Accès à la Ressource Forestière **SDARF**
 - réalisation des **plans de massifs**



PRÉFET
DE LA RÉGION
AUVERGNE-
RHÔNE-ALPES

*Liberté
Égalité
Fraternité*

Sources de financement

• **Europe** : FEADER, 2nd pilier de la PAC, géré par la région



• **État** :

- appel à projet national DFCI

- Fonds Vert : pour les interfaces forêt/habitat

• **Collectivités**





**PRÉFET
DE LA RÉGION
AUVERGNE-
RHÔNE-ALPES**

*Liberté
Égalité
Fraternité*

**Direction régionale de l'alimentation,
de l'agriculture et de la forêt
Auvergne-Rhône-Alpes**

Service...

<http://draaf.auvergne-rhone-alpes.agriculture.gouv.fr/>

FIN



**MINISTÈRE
DE L'AGRICULTURE
ET DE LA SOUVERAINETÉ
ALIMENTAIRE**

*Liberté
Égalité
Fraternité*