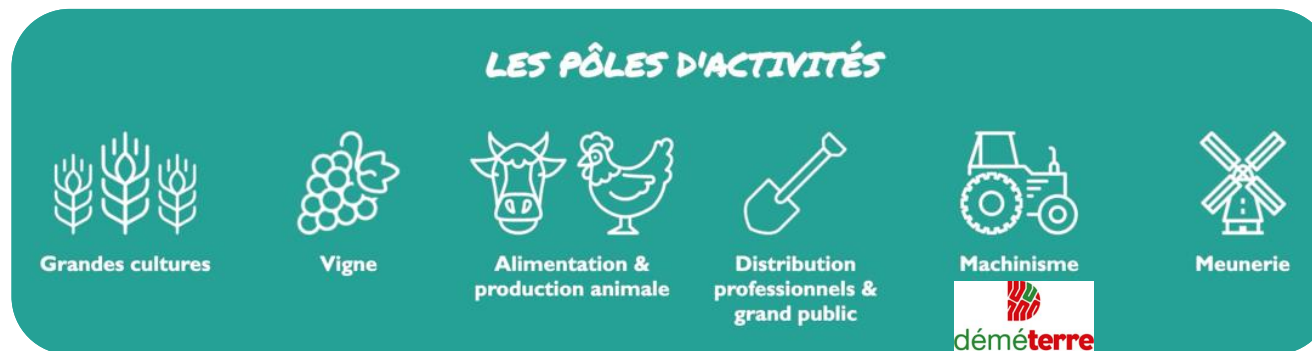


Alliance BFC : diversité et complémentarité



1,1 M€ de C.A.
(groupes consolidés)

12 000 agriculteurs adhérents

1 600 collaborateurs

150 silos **1,6 MT** de collecte
dont **32 000 T en bio**

400 000 T commercialisées
en alimentation animale

6 unités fabrication
aliments du bétail

2 unités transformation
trituration / extrusion

1 moulin
Bio partenaire

51 magasins
Gamm vert

1 producteur
d'œufs régional



Notre stratégie, nos perspectives !

SOCLE AGRICOLE
HISTORIQUE



AGRO ÉNERGIE



NOUVELLES
CULTURES



ATTENTES
SOCIETALES



UNE ALLIANCE
INSCRITE DANS SA
RÉGION



R&D ALLIANCE BFC
RSE

LE GROUPE TERRE COMTOISE

 **530**
salariés

 **5 000**
agriculteurs adhérents

 **249 M€** de chiffre d'affaires en 2022

 **10,5 M€** d'investissements en 2022

Moulin Jacquot


GIE Franche-Comté Appro
plus forts ensemble

S.A.S. THIÉBAUD

 **FAIVRE S.A.S.**



Lisadou

20 magasins
400 000 passagés caisse

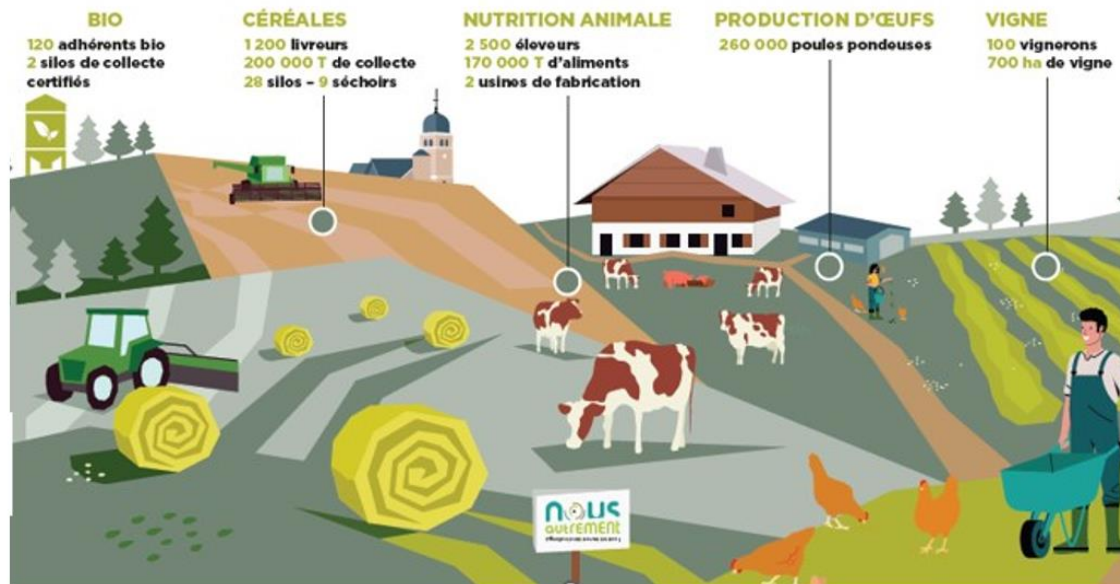
 **déméterre**
2 500 clients
14 ateliers
2 000 matériels vendus

 **STS DUBREZ**
franche-comté aliments

LA FERME TERRE COMTOISE

 **160 000 ha**
de prairies

 **60 000 ha**
de grandes cultures



 **TEQ4CC ELEVAGE**

COQUY
PLUS PRÈS, PLUS VRAI

16 poulaillers
65 millions d'œufs



VERS LA 3E RÉVOLUTION AGRICOLE

Accompagner la production des matières premières agricoles en qualité et en quantité pour une nourriture nécessaire à une population mondiale croissante, tout en respectant la planète, alors même que le nombre d'exploitants agricoles ne cesse de diminuer, tel est le triple défi du secteur de l'agroéquipement.

Comme les précédentes, la 3ème révolution agricole se fera par les agriculteurs mais avec le concours essentiel des distributeurs qui doivent leur fournir les matériels et technologies performants et adaptés. À ce titre, nos missions sont d'accompagner les agriculteurs dans cette transition agroécologique, en facilitant l'éclosion des innovations et les dispositifs d'accompagnement publics.



LE MARCHE DE L'AGROEQUIPEMENT EN FRANCE

2 700

PME en France
adhérentes

35 000

salariés
en France

3 500

recrutements en milieu
rural/péri-urbain en
moyenne par an

11 Mds €

de chiffre
d'affaires

la France est le 2ème plus grand marché de tracteurs agricoles après l'Allemagne en Europe avec une immatriculation globale de 26 121 unités en 2022

L'augmentation des ventes de tracteurs et de la production agricole a résulté des contextes climatiques perturbés, de la pandémie de COVID-19 et du manque de personnels dans les exploitations.

L'industrie française de l'agroéquipement est le 3e fournisseur mondial de machines.

Ce secteur d'activité couvre la polyculture-élevage et la grande culture. Leurs principaux clients sont les agriculteurs, les CUMA, ETA, collectivités locales.

Les entreprises assurent non seulement la commercialisation mais aussi la mise en route et l'entretien des matériels.

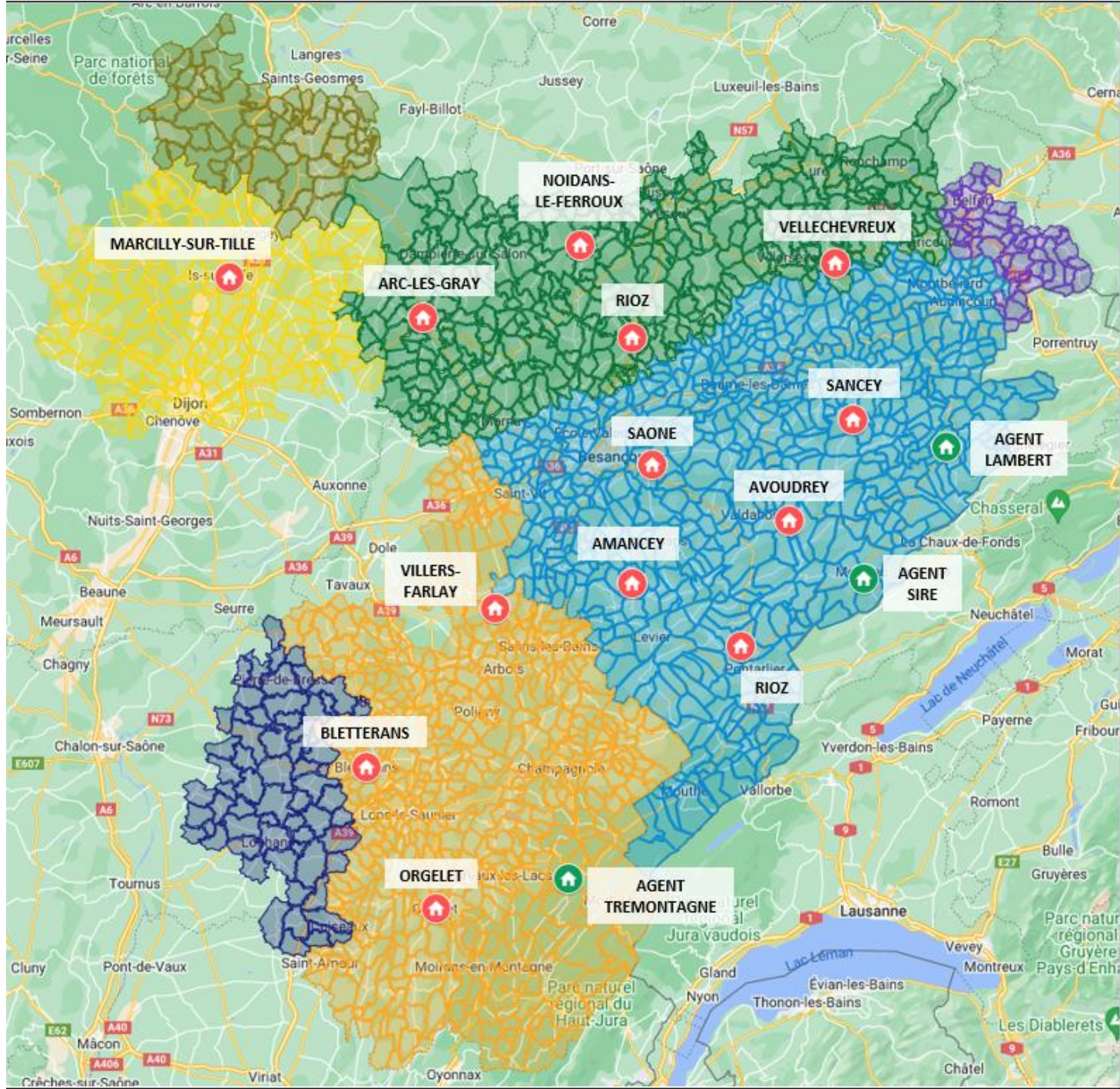
Pour remplir leur mission de service, elles disposent de techniciens spécialisés capables d'intervenir rapidement en période de pics d'activité.

Expertes dans leurs domaines, ces entreprises contribuent au développement et à la compétitivité de l'agriculture.

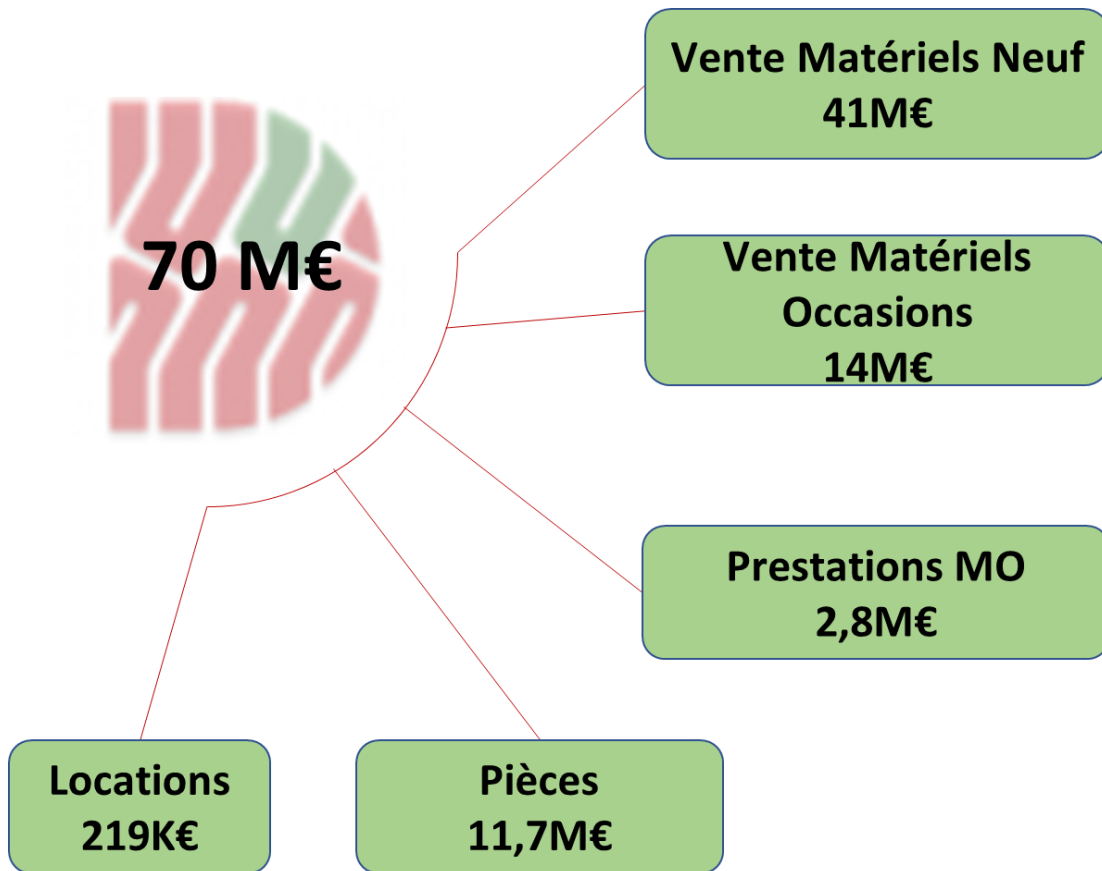


**UNE MARQUE CONNUE ET
RECONNUE**





130 Personnes
réparties sur 14 bases
et 3 agents



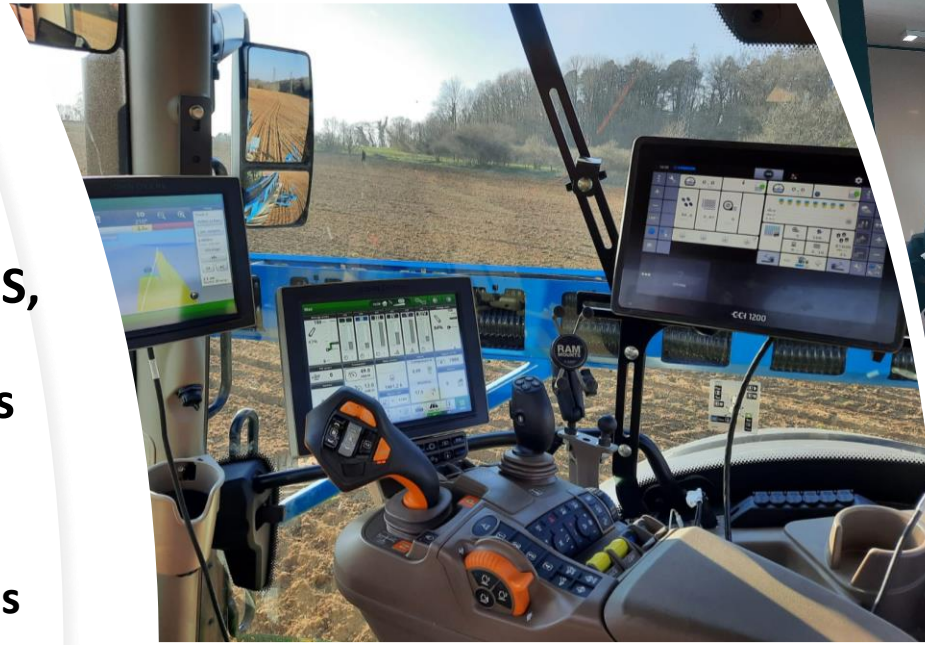
LE MACHINISME est la somme de des actions mises en place pour apporter à un agriculteur ou un entrepreneur des solutions pour assurer le bon fonctionnement de son exploitation :

- Du matériel adapté à ses besoins
- Des pièces détachées
- De la maintenance et de l'expertise technique
- De la formation et de l'accompagnement
- Des solutions de dépannages
- Des nouvelles technologies (domotiques, robotiques)
- Du financement



une équipe de 5 personnes spécialisées en pulvérisation, épandage, récolte, système GPS, connectivité ou encore sur l'utilisation des tracteurs et des machines motorisées.

- **Leurs missions principales :**
 - la formation en interne et pour les agriculteurs
 - l'optimisation des outils connectés
 - le partage des données avec les agriculteurs
 - la recherche et le développement pour améliorer la performance tout en préservant les sols et l'environnement à travers un projet global RSE



Nos Enjeux

- **Former et Recruter**
- **Inscrire l'activité durablement en RSE**
- **Conserver un service de proximité performant**
- **Maîtriser nos charges surtout énergétiques**
- **Rendre accessible à tous les nouvelles technologies**
- **Proposer des solutions globales (Agro, outils, données)**
- **Être acteur de L'Alliance BFC avec la R&D**

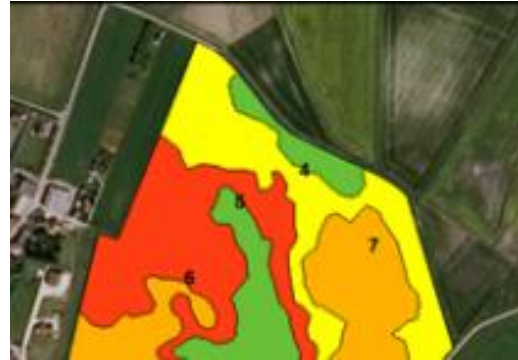


9 axes stratégiques pour la R&D Alliance



Socle agricole
optimisation
leviers existants

Synergie
productions
animales et
végétales



Valorisation des
données (data)

Valorisation
nouveaux services
rendus (GES, bilan
carbone)



Diversification
Agroénergies

Diversification
Nouvelles cultures

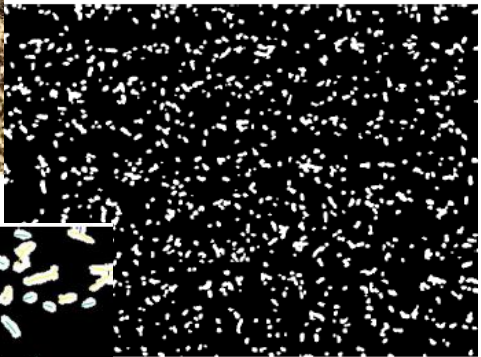
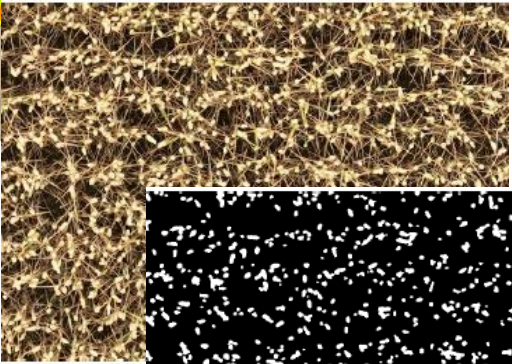
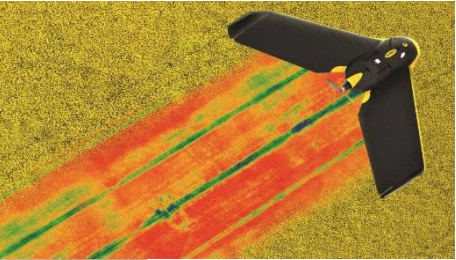


Gestion ressource
en eau

Valorisation dans
les filières et les
certifications

VULGARISATION & DIFFUSION DE L'INFORMATION

Une nouvelle génération de matériel d'acquisition de données agronomiques



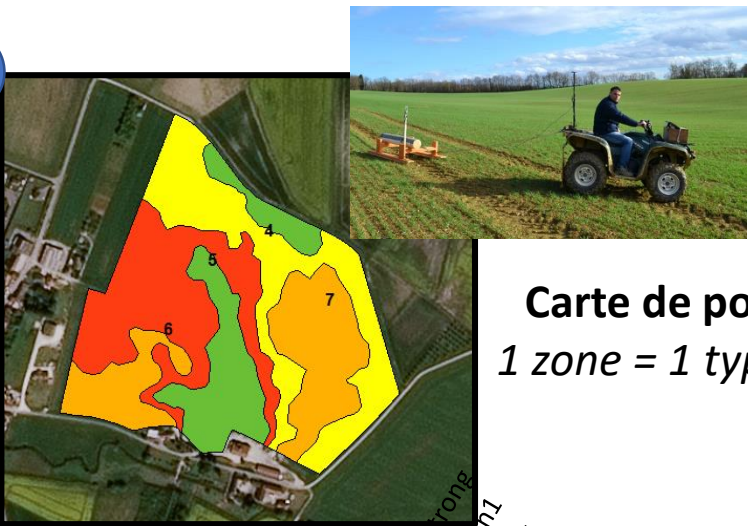
ALLIANCE BFC
UNE RÉGION, DES AGRICULTEURS, UN FUTUR



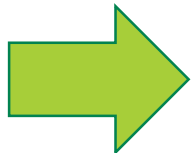
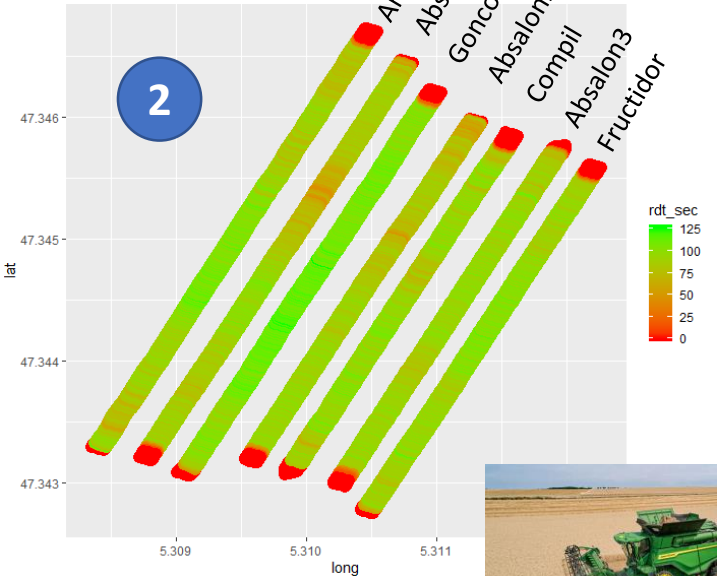
démeterre
le machinisme agricole par terre comtoise

L'Agriculteur expérimentateur de ses propres solutions

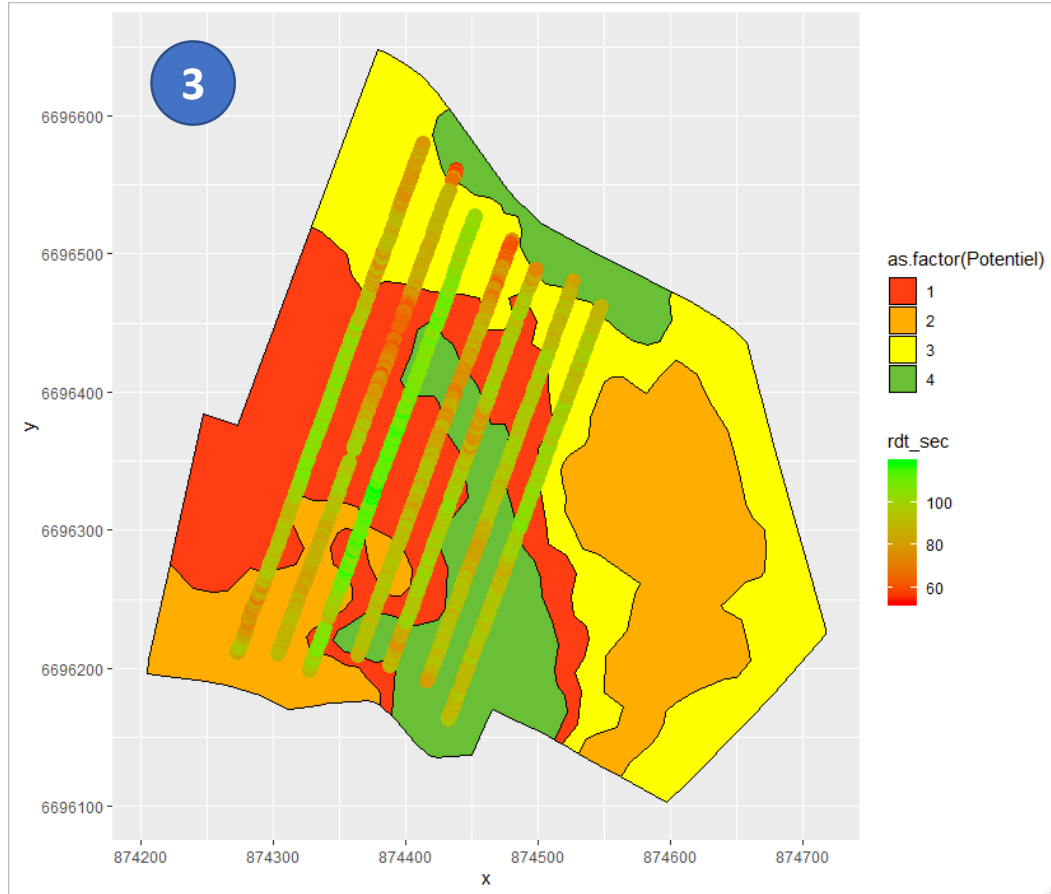
1



2



3

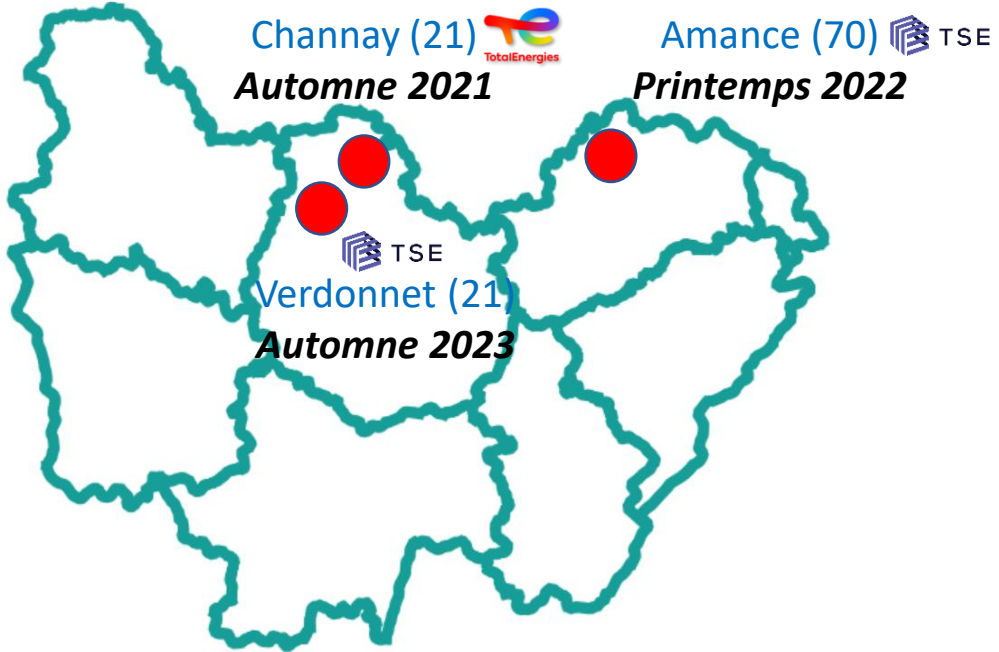


Superposition de couches d'information

Carte de rendement
1 bande = 1 variété



Accompagner l'innovation dans les territoires



Next2Sun – Total Énergies



Ombrière – TSE



2 TECHNOLOGIES

3 DÉMONSTRATEURS
EN BFC

- 1 Evaluer sur le long terme la durabilité des systèmes agrivoltaïques
- 2 Développer les stratégies les plus performantes pour nos adhérents
- 3 Sensibiliser élus et citoyens de BFC sur le dossier de l'énergie agricole