



PRÉFÈTE
DE LA RÉGION
AUVERGNE-
RHÔNE-ALPES

*Liberté
Égalité
Fraternité*

DECLARATIONS 2022 DES RUCHERS

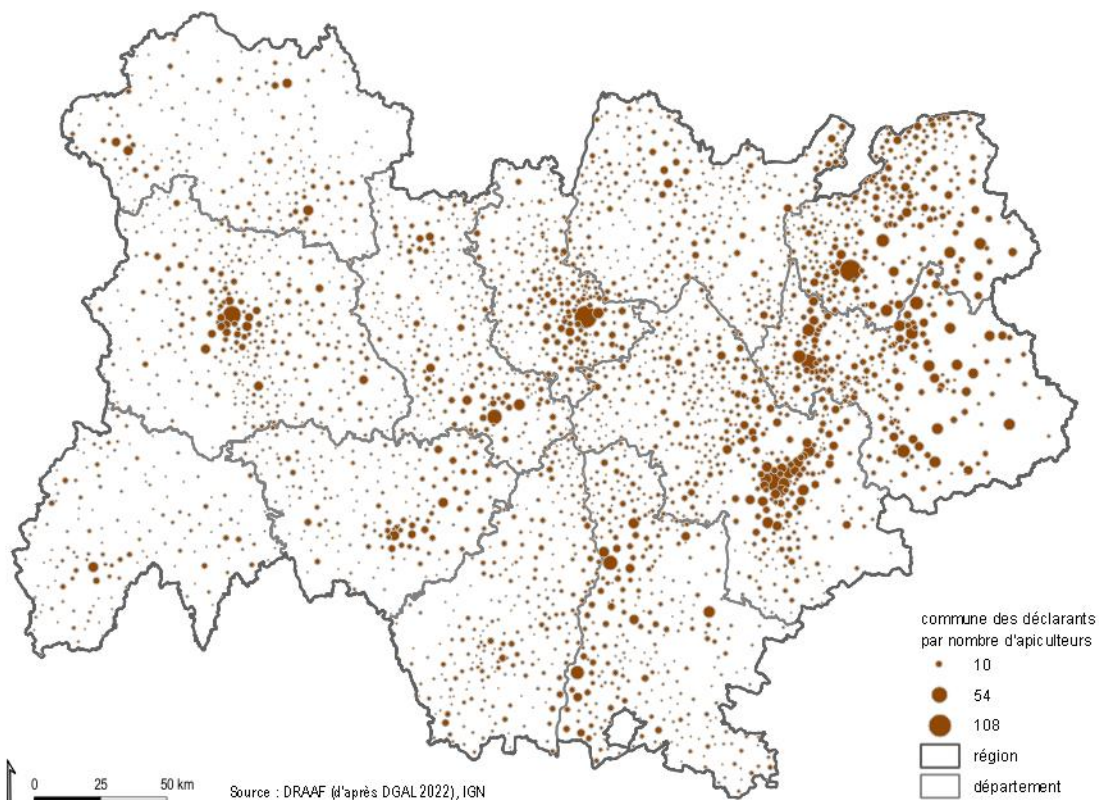
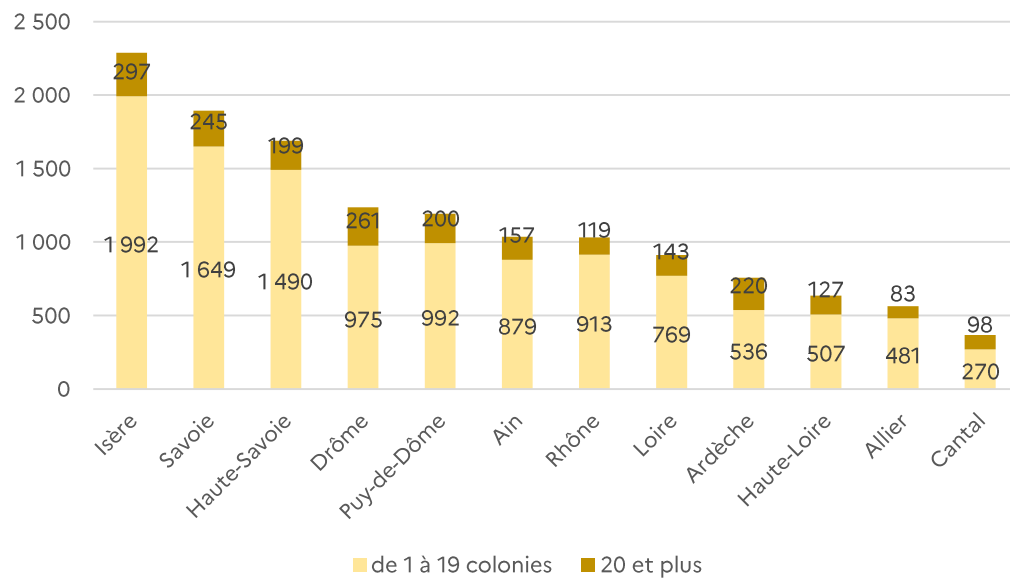
Apiculteurs déclarants d'Auvergne-Rhône-Alpes



Les apiculteurs déclarants

13 602 apiculteurs déclarants (14 820 en 2021 – 15 855 en 2020 – 13 735 en 2019)

- dont 2 149 avec 20 et plus colonies déclarées



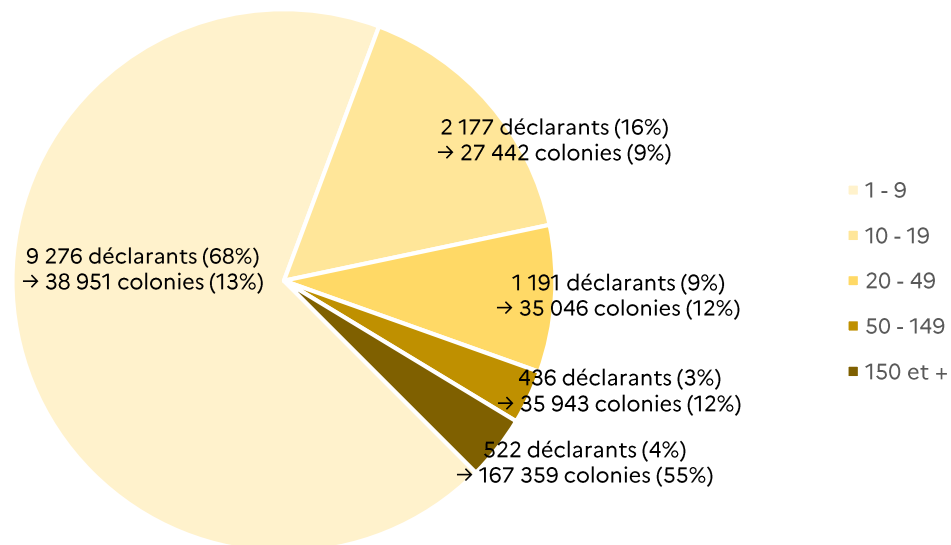


Les ruchers des apiculteurs déclarants

304 564 colonies

304 528 colonies en 2021 – 306 362 colonies en 2020 – 268 613 en 2019

Répartition des déclarants par nombre de colonies détenues





Les ruchers des apiculteurs déclarants : nombre de colonies

Nombre de colonies détenues	Ain	Allier	Ardèche	Cantal	Drôme	Isère	Loire	Haute-Loire	Puy-de-Dôme	Rhône	Savoie	Haute-Savoie	région
1 – 9	705	390	406	189	807	1 701	626	394	746	777	1 323	1 212	9 276
10 – 19	174	91	130	81	168	291	143	113	246	136	326	278	2 177
20 – 49	90	54	96	67	127	159	69	63	108	70	147	141	1 191
50 – 149	29	19	53	15	64	65	32	21	47	25	43	23	436
150 et plus	38	10	71	16	70	73	42	43	45	24	55	35	522
total	1 036	564	756	368	1 236	2 289	912	634	1 192	1 032	1 894	1 689	13 602



Les apiculteurs déclarants : localisation des ruchers

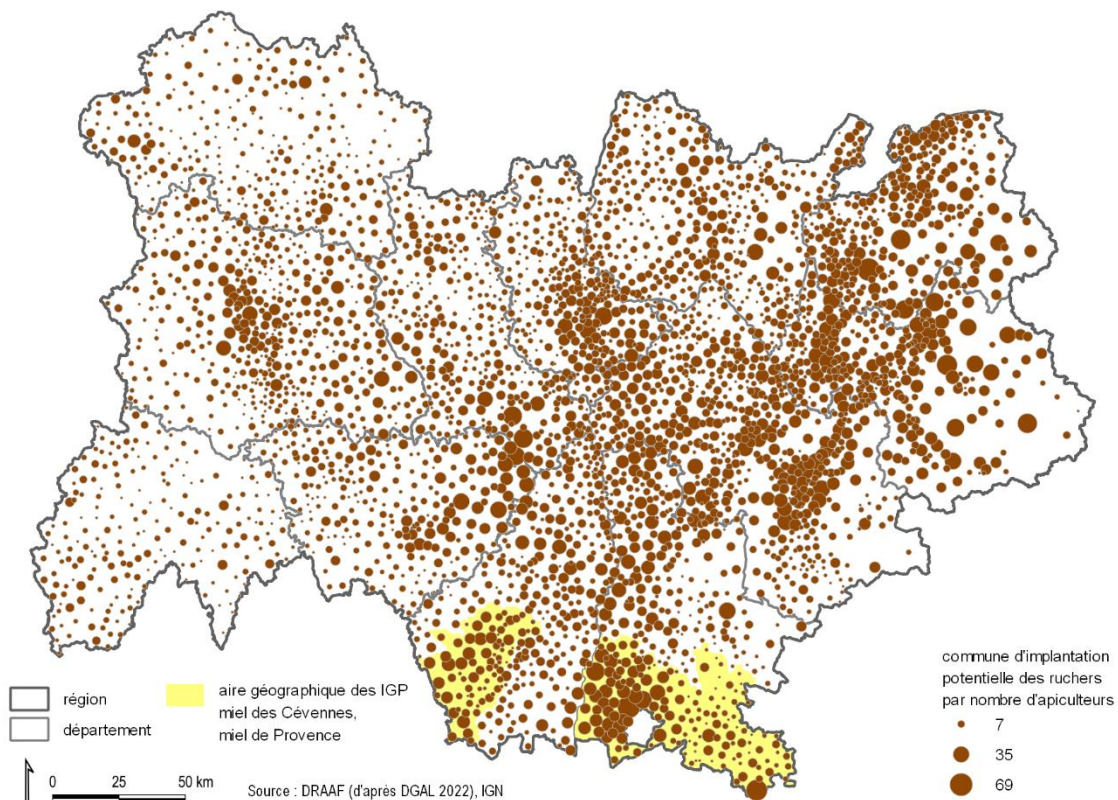
Nombre de communes susceptibles d'accueillir les colonies	Ain	Allier	Ardèche	Cantal	Drôme	Isère	Loire	Haute-Loire	Puy-de-Dôme	Rhône	Savoie	Haute-Savoie	région
1	736	405	451	232	843	1 691	543	399	775	718	1 435	1 256	9 484
2 – 4	237	120	202	118	299	490	278	158	332	263	378	372	3 247
5 – 14	40	33	85	13	71	78	79	50	66	41	62	46	664
15 et plus	23	6	18	5	23	30	12	27	19	10	19	15	207
total	1 036	564	756	368	1 236	2 289	912	634	1 192	1 032	1 894	1 689	13 602



PRÉFÈTE
DE LA RÉGION
AUVERGNE-
RHÔNE-ALPES

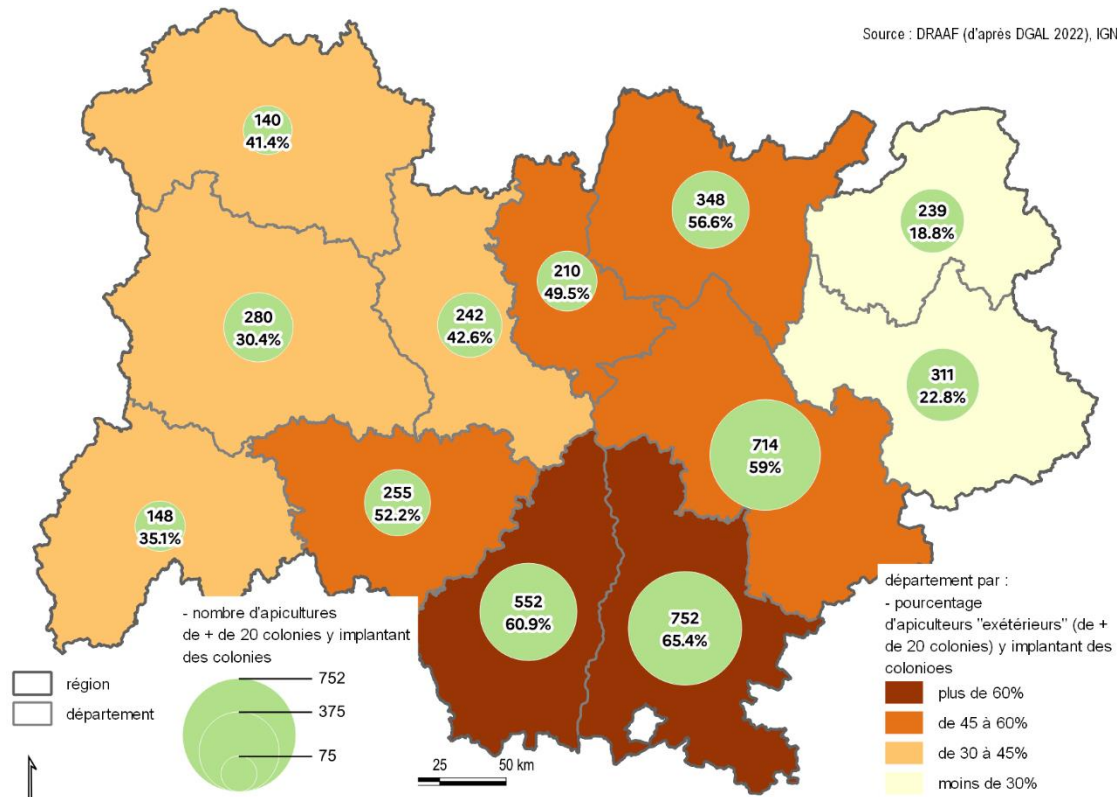
*Liberté
Égalité
Fraternité*

Les ruchers des apiculteurs déclarants : implantation potentielle





Les ruchers implantés : département d'origine des apiculteurs déclarants



Ain, Ardèche, Drôme, Isère, Haute-Loire
= départements d'implantation de colonies d'apiculteurs* provenant majoritairement d'un autre département

(*) : apiculteurs ayant 20 et plus colonies



**PRÉFÈTE
DE LA RÉGION
AUVERGNE-
RHÔNE-ALPES**

*Liberté
Égalité
Fraternité*

**Direction régionale de l'alimentation,
de l'agriculture et de la forêt
Auvergne-Rhône-Alpes**

Service régional de l'alimentation

<http://draaf.auvergne-rhone-alpes.agriculture.gouv.fr/>

FIN



**MINISTÈRE
DE L'AGRICULTURE
ET DE LA SOUVERAINETÉ
ALIMENTAIRE**

*Liberté
Égalité
Fraternité*