



# Présentation du GUIDE DE GESTION DES CRISES SANITAIRES EN FORET

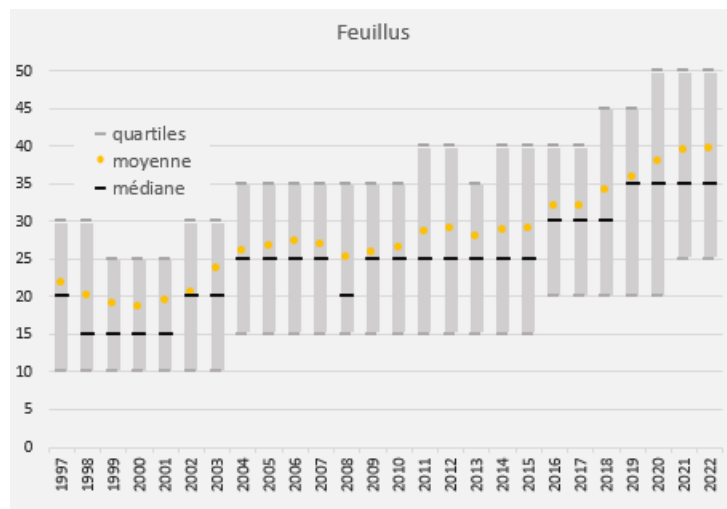
Webinaire DRAAF AURA  
9 janvier 2024



FX Saintonge  
Expert DSF

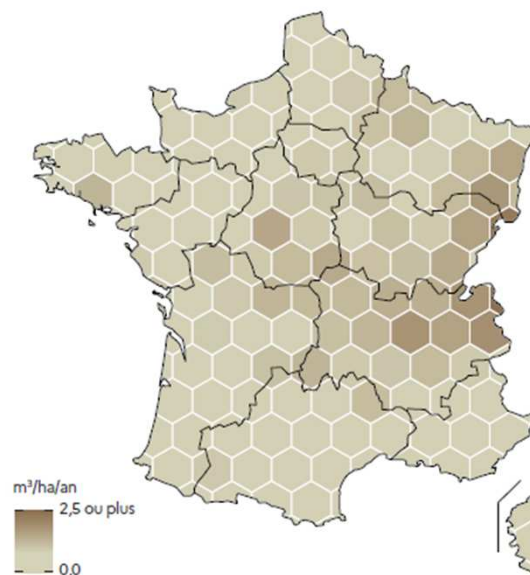


# Dégradation de l'état de la santé de la forêt en France



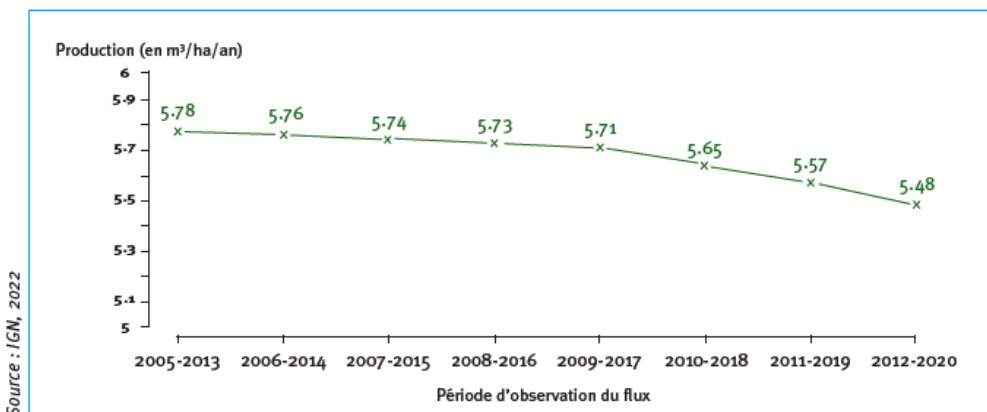
Déficit foliaire qui augmente

RÉPARTITION DE LA MORTALITÉ SUR LA PÉRIODE 2013-2021



IGN

Mortalité qui augmente :  
80% entre 2005-2013 et 2013-2021



Source : IGN, 2022

Évolution de la production biologique en forêt de production de 2005 à 2020.

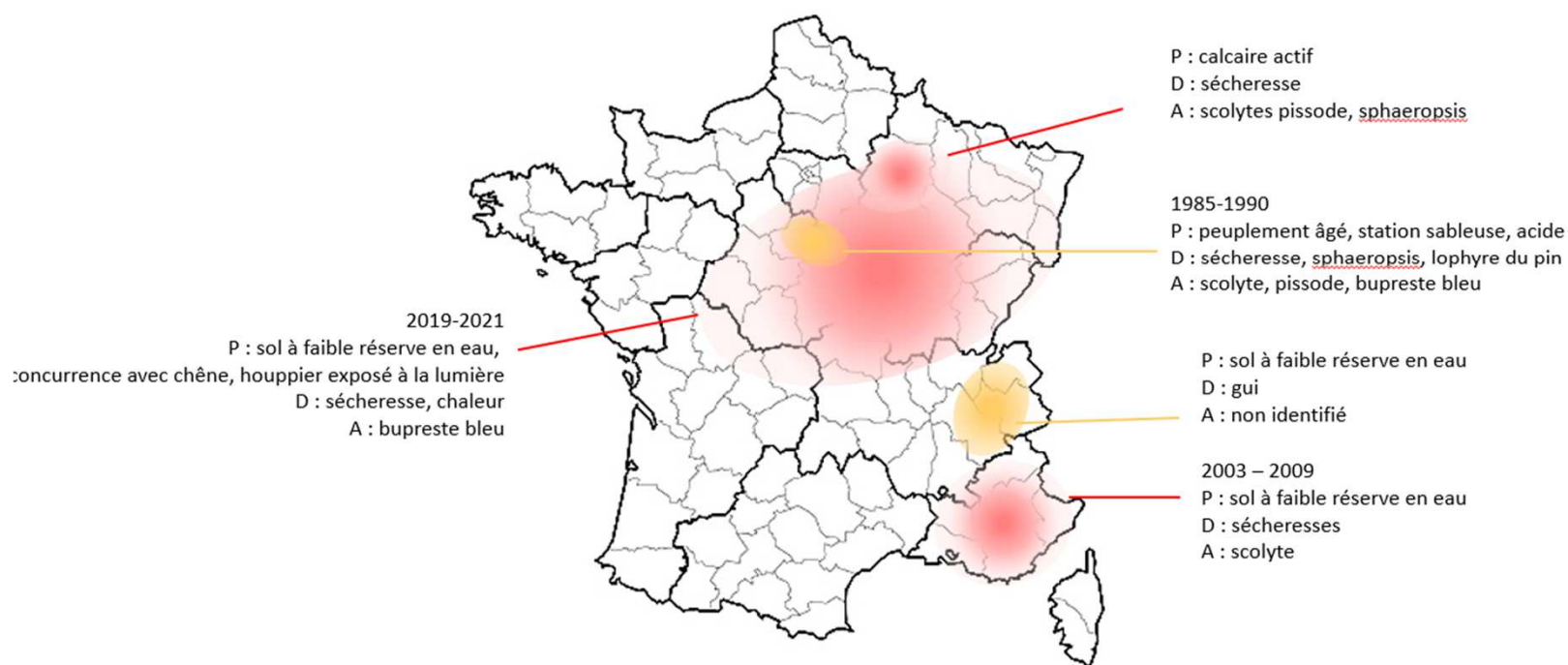
Croissance qui diminue



# Des crises majeures plus fréquentes



## Principaux dépérissements de pin sylvestre



# Un guide pour gérer les crises en forêt



## GUIDE DE GESTION DES CRISES SANITAIRES EN FORÊT

2<sup>e</sup> édition

Ouvrage collectif coordonné par :  
Louise Brunier, Frédéric Delpont, Xavier Gauquelin



Coordination : Louis Brunier,  
Frédéric Delpont et Xavier Gauquelin





## Présentation du guide .... questions

12 fiches de cas dans le guide

Crise résineux dans l'Ain A Auffret ONF.... questions

Crise chêne à Tronçais S Chevalier ONF.... questions



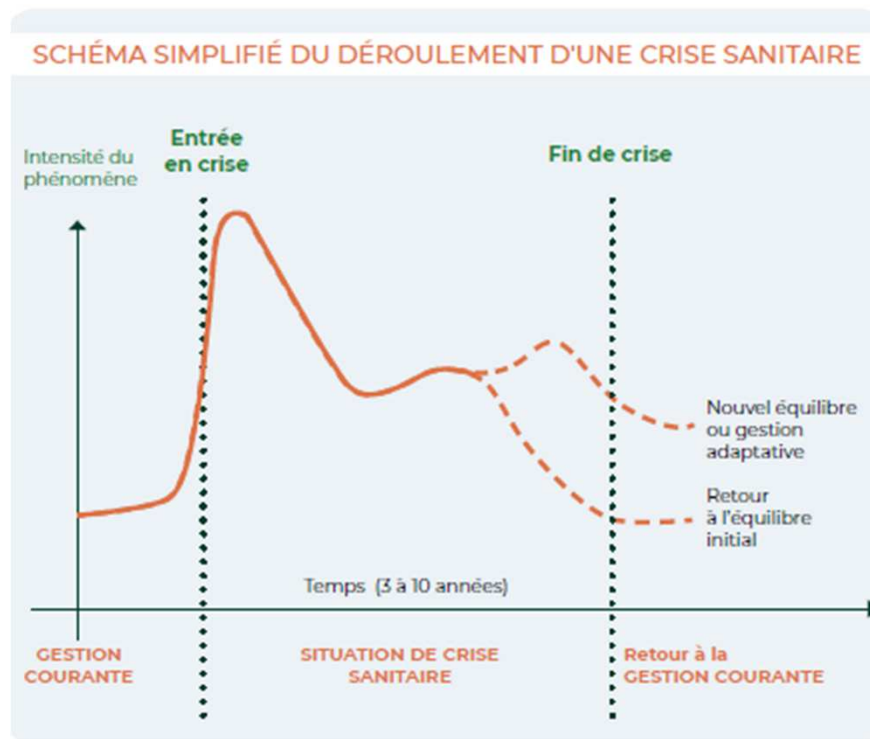
Pins maritimes



# Un guide pour gérer les crises en forêt



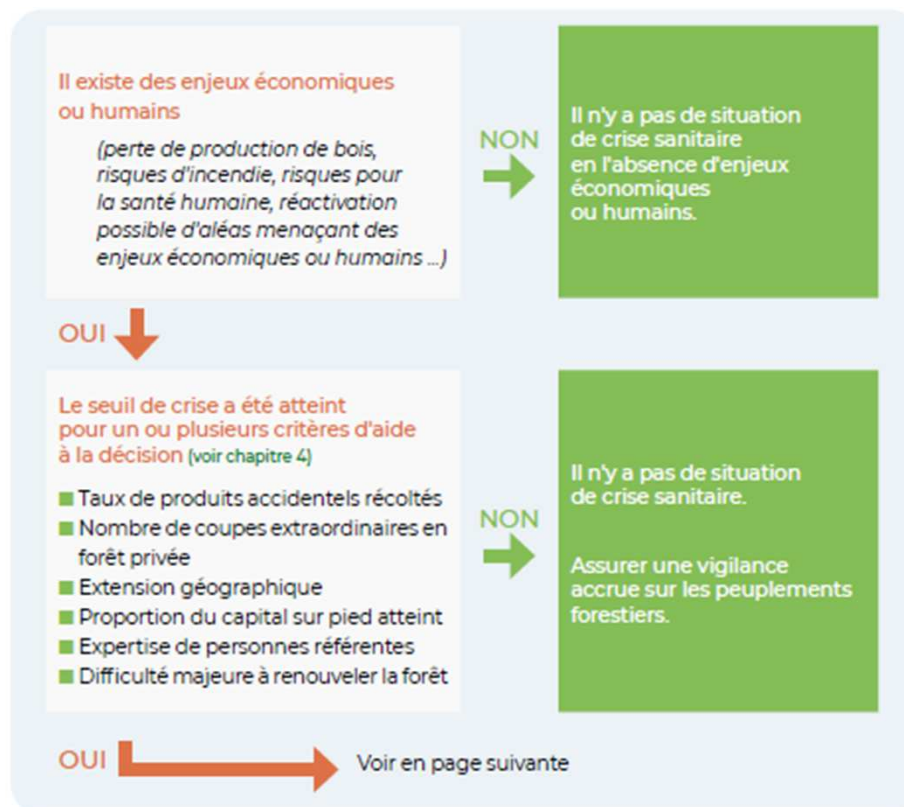
Pour quoi faire, pour qui ?



# Un guide pour gérer les crises en forêt



Pour quoi faire, pour qui ?



Importance déterminer les causes des crises

Déterminer les impacts sur les peuplements forestiers dans l'espace et le temps

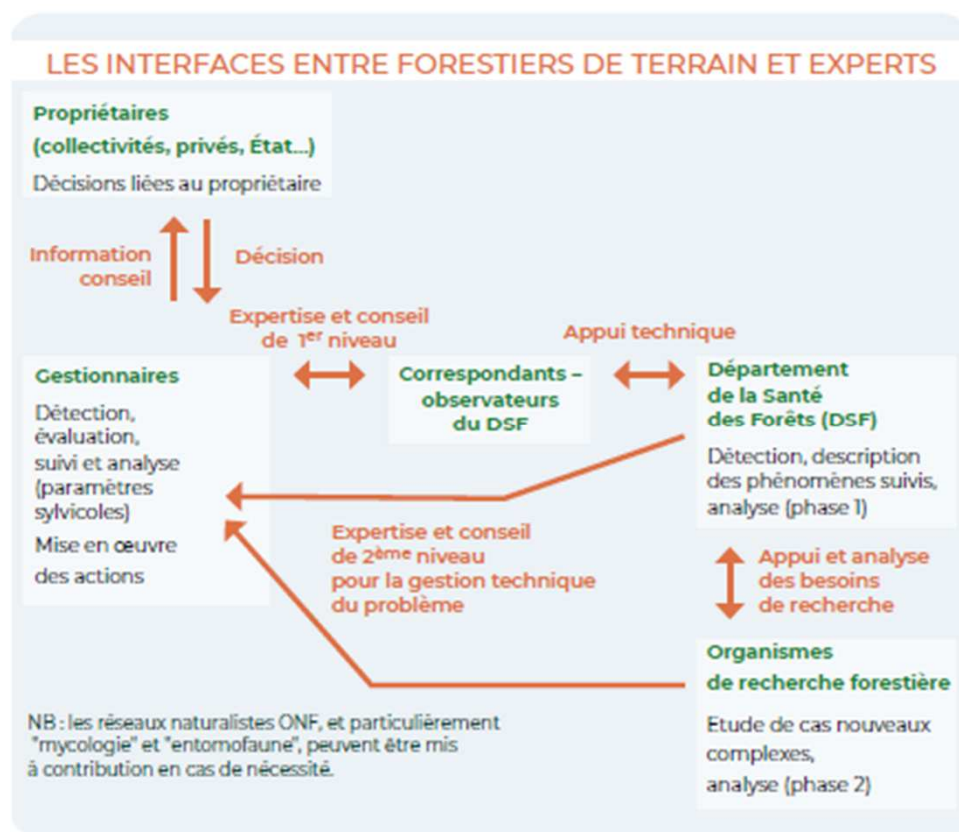
Et organiser les mesures à mettre en œuvre



# Un guide pour gérer les crises en forêt



La nécessité d'une surveillance sanitaire ....  
Faire la part entre la normale et l'anormal







... mais aussi de créer un partenariat

## Création d'une cellule de crise

- ⇒ centraliser les informations
- ⇒ communication
- ⇒ rôle de chaque structure
- ⇒ mobiliser / coordonner les moyens spécifiques
- ⇒ déterminer harmoniser les méthodes de suivis



# Un guide pour gérer les crises en forêt



## Critères déterminant l'entrée en crise

		Manque de Ramification (feuillus)η					
		Manque d'Aiguilles (résineux sauf mélèze)α					
Mortalités de Branchesα	0α	0α	1α	2α	3α	4α	5α
	0α	Aα	Bα	Cα	Dα	Eα	Fα
	1α	Bα	Bα	Cα	Dα	Eα	Fα
	2α	Cα	Cα	Dα	Dα	Eα	Fα
	3α	Dα	Dα	Dα	Eα	Fα	Fα
	4α	Eα	Eα	Eα	Fα	Fα	Fα
	5α	Fα	Fα	Fα	Fα	Fα	Mortα

Un arbre dépérissant =  
D – E et F

		Situation de crise ?
PLAINE	Vol. cumulé produits accidentels <sup>1</sup> < 10 % récolte normale	<b>NON</b> SITUATION DE VIGILANCE COURANTE
MONTAGNE	Vol. cumulé produits accidentels <sup>1</sup> < 25 % récolte normale	
PLAINE	10 % récolte normale < Vol. cumulé PA <sup>1</sup> < 20 % récolte normale	<b>NON</b> SITUATION DE VIGILANCE ACCROUTE (GESTION COURANTE)
MONTAGNE	25 % récolte normale < Vol. cumulé PA <sup>1</sup> < 50 % récolte normale	
PLAINE	Vol. cumulé produits accidentels <sup>1</sup> > 20 % récolte normale	<b>OUI</b>
MONTAGNE	Vol. cumulé produits accidentels <sup>1</sup> > 50 % récolte normale	



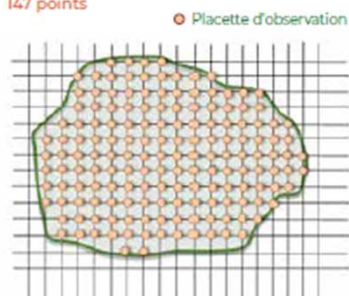


Critères pour assurer le suivi des phénomènes observés

Depuis le sol : DEPERIS (annexe 1)

Adapter l'échantillonnage au contexte et aux moyens disponibles

Deux équipes pendant 8 jours  
147 points



Deux équipes pendant 2 jours  
39 points

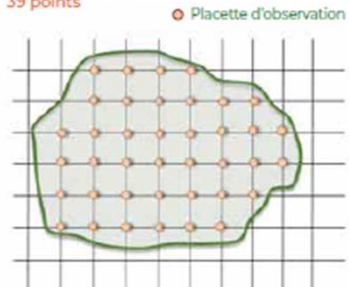


Figure 4 : Exemple d'unité d'échantillonnage correspondant à un massif forestier.

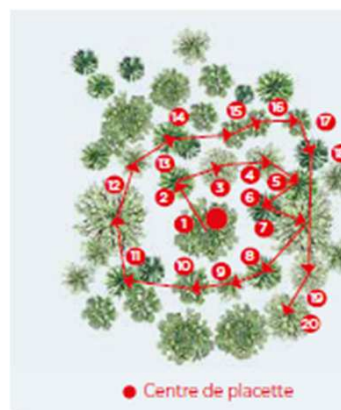


Figure 1 : Placette « en spirale ».

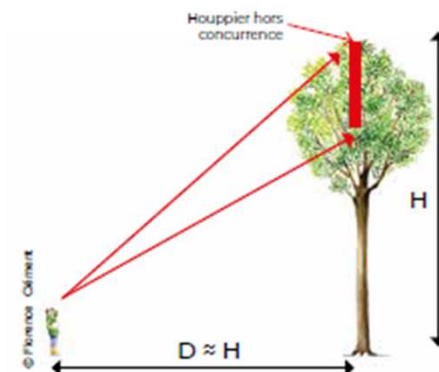


Figure 7 : Conditions optimales d'observation d'un arbre échantillon.

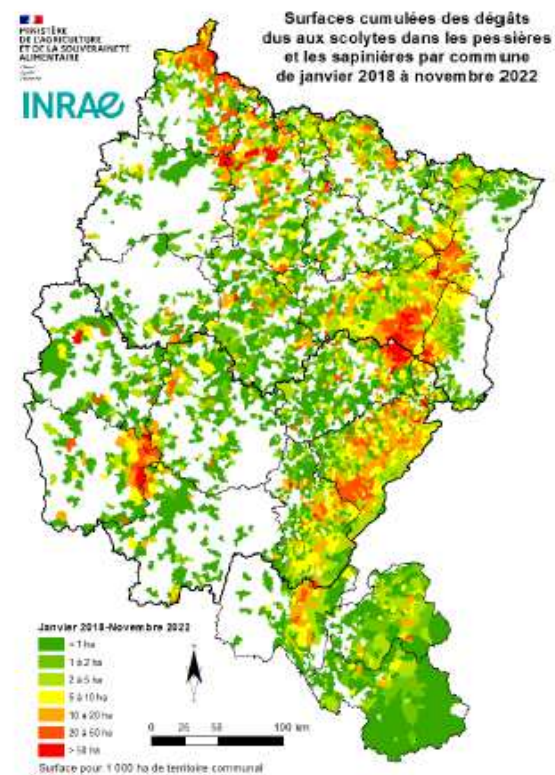




Critères pour assurer le suivi des phénomènes observés

Depuis les airs – télédétection : annexe 2

à différentes échelles





## Actions opérationnelles

- ⇒ mettre en place une cellule de crise
- ⇒ évaluer la poursuite de la mise en œuvre des DGD
- ⇒ coupes spécifiques dans les parcelles affectées : quoi ?  
quand ? comment ? limites ?
- ⇒ importance de quantifier les volumes « normaux » des  
volumes « déperissants »





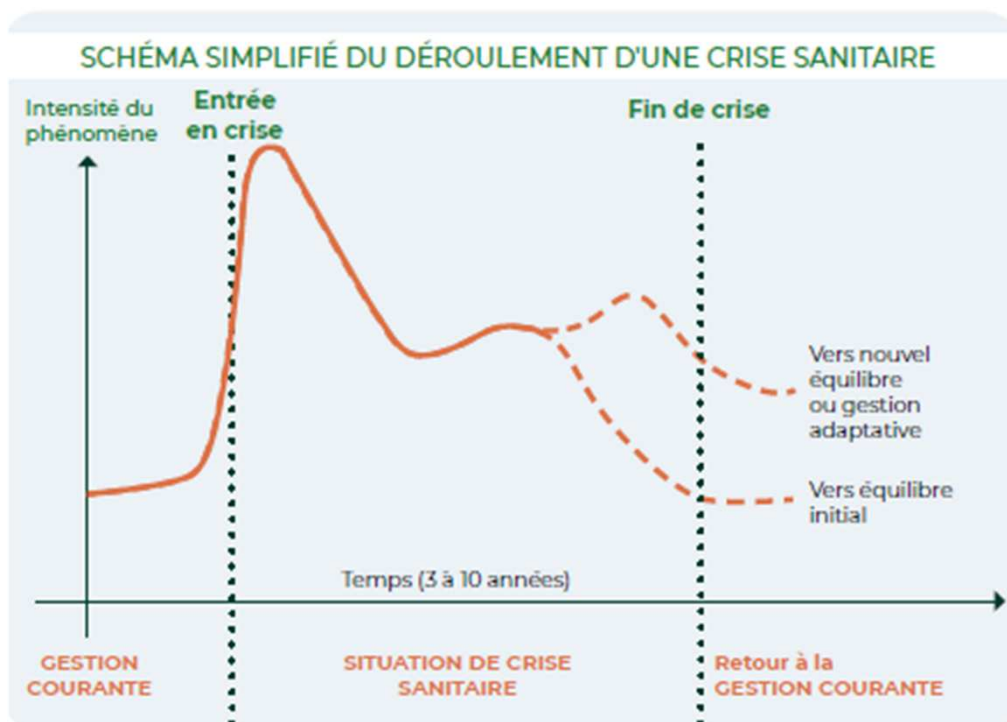
## communication

- ⇒ une action indispensable
- ⇒ à organiser pour les différents publics
- ⇒ à moduler en fonction du contexte (+/- urbain)
- ⇒ communication claire, en évitant le catastrophisme
- ⇒ ne pas éluder la part d'incertitude – chaque crise est différente





## Sortie de crise



← contexte d'incertitude

← perte capital

← « disparition » de l'essence

Enfin, réflexion et rédaction du DGD qui prend en compte la crise

